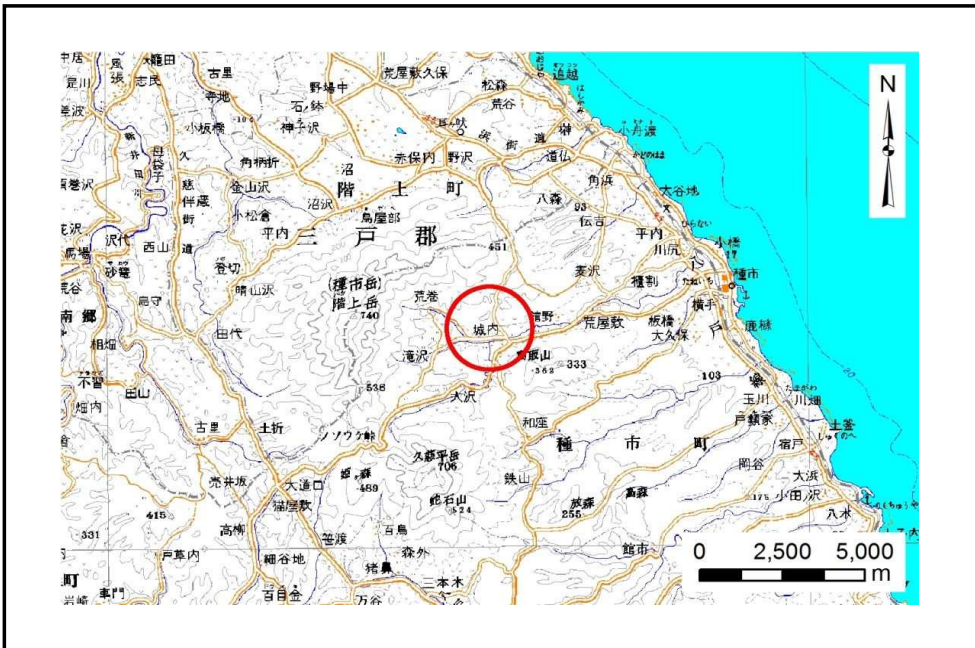


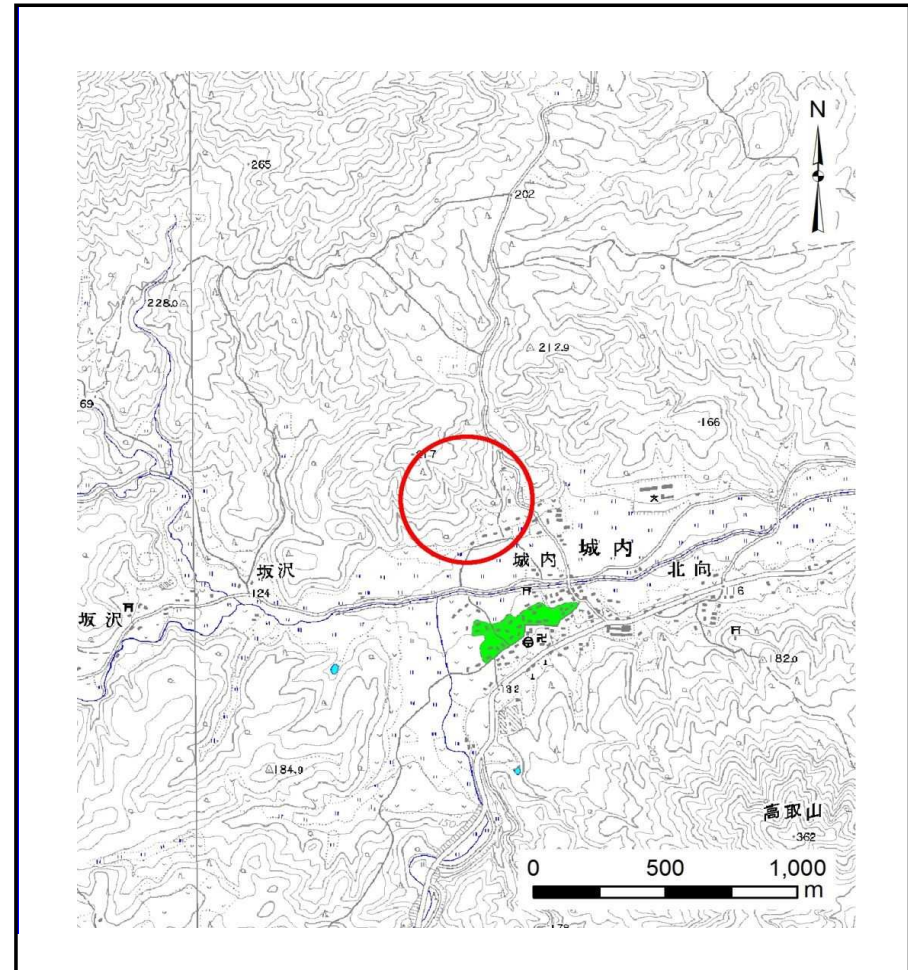
# 土砂災害防止に関する基礎調査(土石流)

表紙 位置位置図

自然現象の種類	土石流
溪流番号	B007101
水系名	川尻川
河川名	川尻川
溪流名	城内の沢(4)
所在地	九戸郡洋野町種市第59地割
調査機関	岩手県 県北広域振興局 土木部



位置図(S=1:200,000)

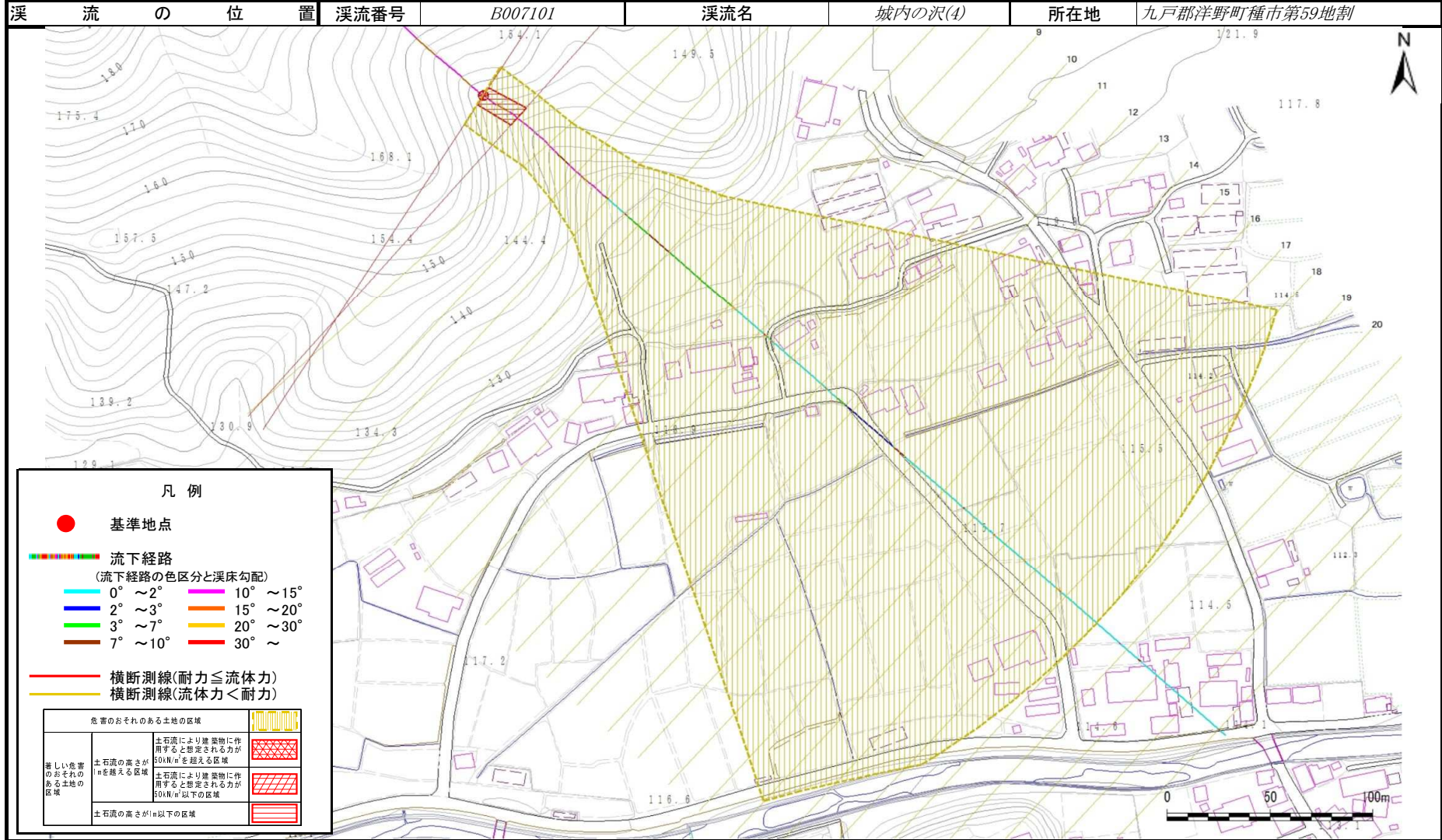


概況図(S=1:25,000)

# 土石流区域調査

様式3-1 危害のおそれのある土地、著しい危害のおそれのある土地の設定図

調査年度 平成27年度



## 土石流区域調査

様式3-2 建築物に作用すると想定される衝撃に関する事項

調査年度	平成27年度
------	--------

溪流の位置	溪流番号	B007101	溪流名	城内の沢(4)	所在地	九戸郡洋野町種市第59地割
-------	------	---------	-----	---------	-----	---------------

横断測線番号	土石流の高さh(m)	土石流の流体力Fd(kN/m <sup>2</sup> )	建築物の耐力P2(kN/m2)	横断測線番号	土石流の高さh(m)	土石流の流体力Fd(kN/m <sup>2</sup> )	建築物の耐力P2(kN/m2)
No.0	0.52	15.34	13.34				
No.1	0.48	14.15	14.13				
No.2	0.44	12.53	15.35				
No.3	0.46	12.42	14.91				
No.4	0.38	10.29	17.43				
No.5	0.39	10.14	17.32				
No.6	0.39	10.07	17.26				
No.7	0.37	8.68	18.09				
No.8	0.35	7.11	19.08				
No.9	0.33	5.81	19.86				
No.10	0.32	4.76	20.36				
No.11	0.32	3.82	20.56				
No.12	0.32	3.25	20.47				
No.13	0.33	2.78	20.19				
No.14	0.34	2.25	19.57				
No.15	0.35	2.04	19.20				
No.16	0.35	1.83	18.72				
No.17	0.36	1.70	18.40				
No.18	0.38	1.44	17.55				
No.19	0.39	1.38	17.33				
No.20	0.41	1.17	16.44				
No.21	0.43	1.04	15.78				
No.22	0.45	0.91	15.06				
No.23	0.48	0.79	14.30				
No.24	0.54	0.59	12.75				