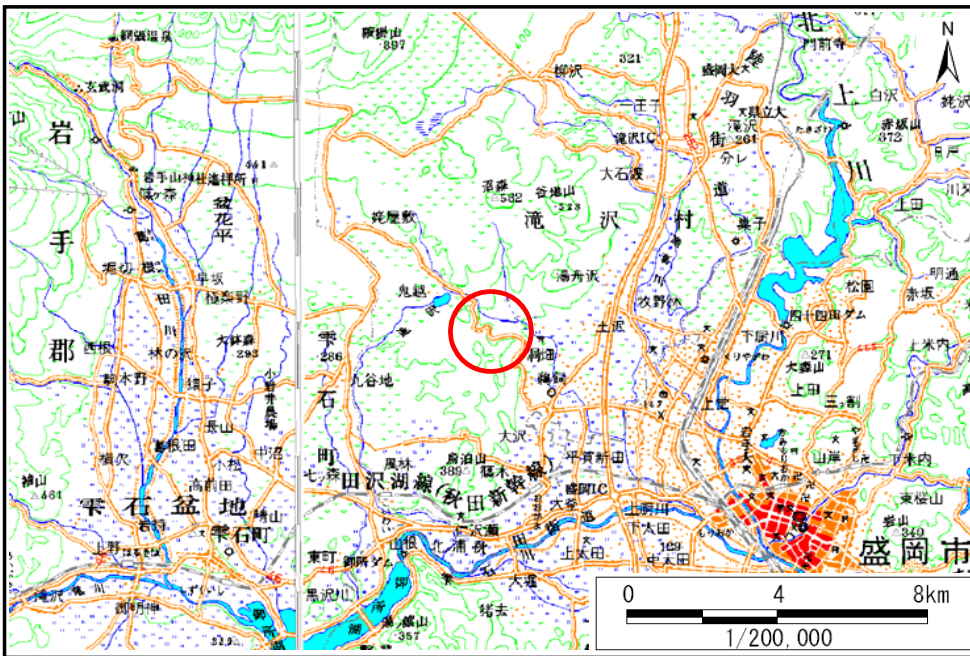


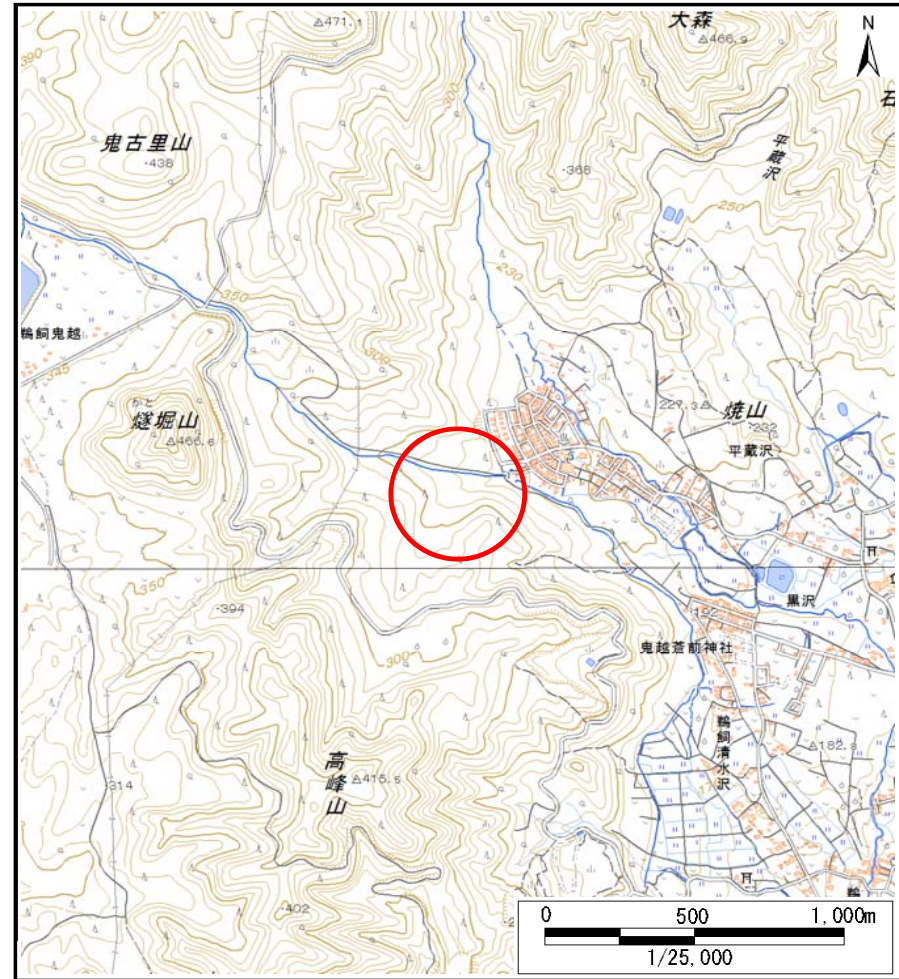
土砂災害防止に関する基礎調査(土石流)

表紙 位置位置図

自然現象の種類	土石流
溪流番号	A076101
水系名	北上川
河川名	諸葛川
溪流名	上鶴飼の沢
所在地	滝沢市上鶴飼
調査機関	盛岡広域振興局土木部



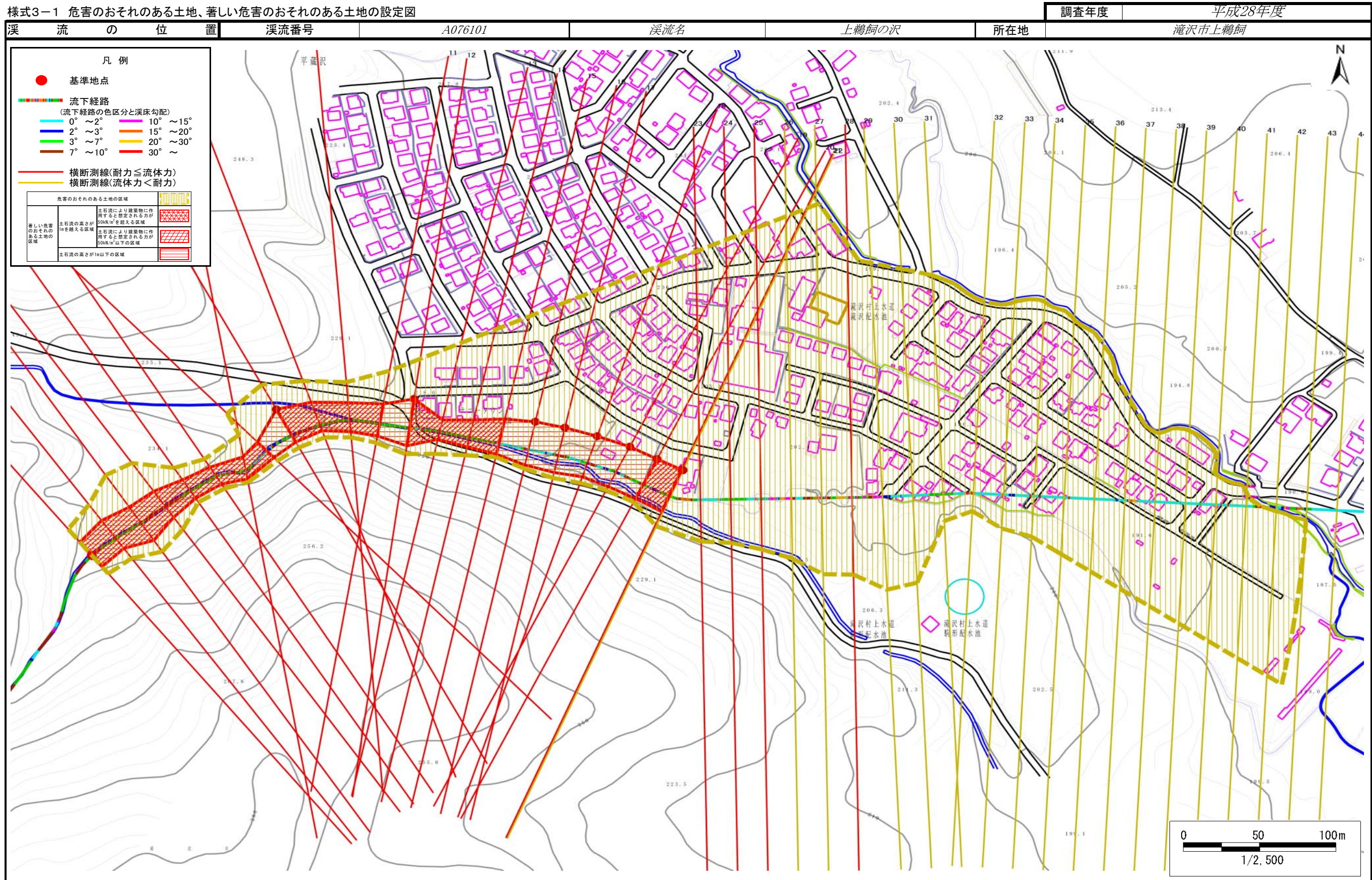
位置図(S=1:200,000)



概況図(S=1:25,000)

土石流区域調査

様式3-1 危害のおそれのある土地、著しい危害のおそれのある土地の設定図



土石流区域調査

様式3-2 建築物に作用すると想定される衝撃に関する事項

調査年度 平成28年度

溪流の位置	溪流番号	A076101	溪流名	上鶴飼の沢	所在地	調査年度 平成28年度	
横断測線番号	土石流の高さh(m)	土石流の流体力Fd(kN/m ²)	建築物の耐力P2(kN/m ²)	横断測線番号	土石流の高さh(m)	土石流の流体力Fd(kN/m ²)	建築物の耐力P2(kN/m ²)
No.0	1.33	22.90	6.19	No.27	1.05	7.28	7.38
No.1	1.27	19.89	6.40	No.28	1.03	7.52	7.47
No.2	1.16	17.34	6.84	No.29	1.07	6.82	7.23
No.3	1.31	21.63	6.25	No.30	1.10	6.36	7.12
No.4	1.63	29.03	5.44	No.31	1.10	6.26	7.09
No.5	1.75	31.24	5.23	No.32	1.06	6.74	7.30
No.6	1.60	29.09	5.51	No.33	1.11	6.11	7.05
No.7	1.68	28.79	5.35	No.34	1.08	6.48	7.21
No.8	0.91	12.07	8.21	No.35	1.12	5.97	7.02
No.9	1.37	20.99	6.06	No.36	1.09	6.33	7.17
No.10	1.41	20.31	5.96	No.37	1.12	5.99	7.02
No.11	1.33	18.08	6.19	No.38	1.16	5.39	6.84
No.12	0.94	10.52	8.00	No.39	1.13	5.68	6.97
No.13	1.81	24.94	5.14	No.40	1.15	5.48	6.88
No.14	1.50	17.73	5.73	No.41	1.14	5.60	6.94
No.15	1.28	13.76	6.35	No.42	1.09	6.05	7.14
No.16	0.99	8.81	7.69	No.43	1.26	4.30	6.44
No.17	0.99	8.78	7.68	No.44	1.47	2.95	5.80
No.18	0.98	8.99	7.75				
No.19	1.00	8.63	7.66				
No.20	1.00	8.41	7.63				
No.21	1.03	7.48	7.46				
No.22	1.03	7.40	7.44				
No.23	1.35	12.40	6.13				
No.24	1.05	7.51	7.38				
No.25	1.05	7.40	7.36				
No.26	1.06	7.05	7.29				