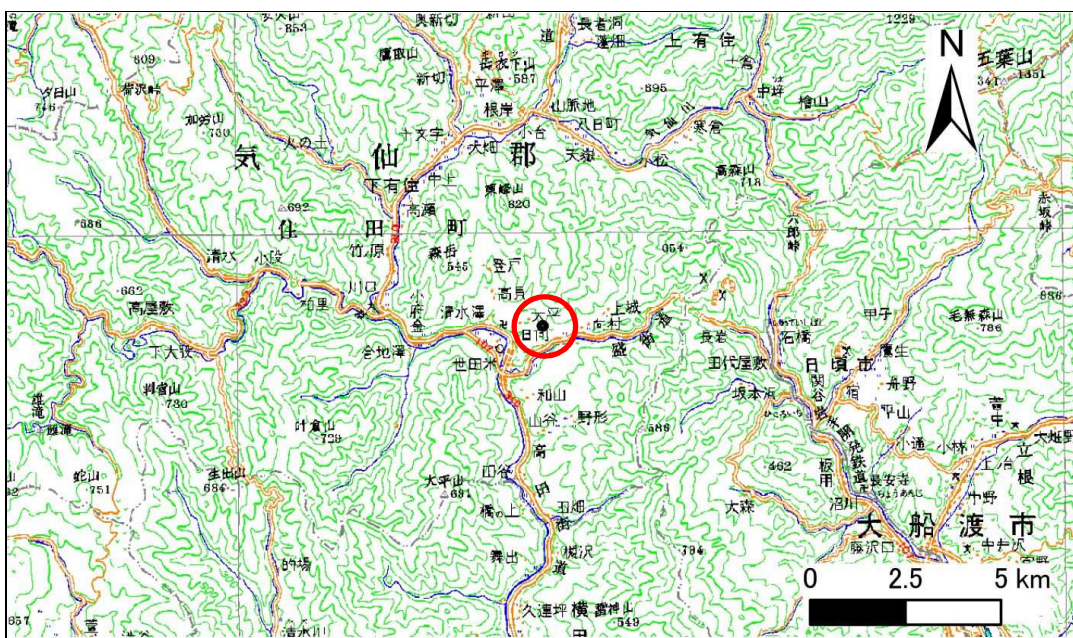


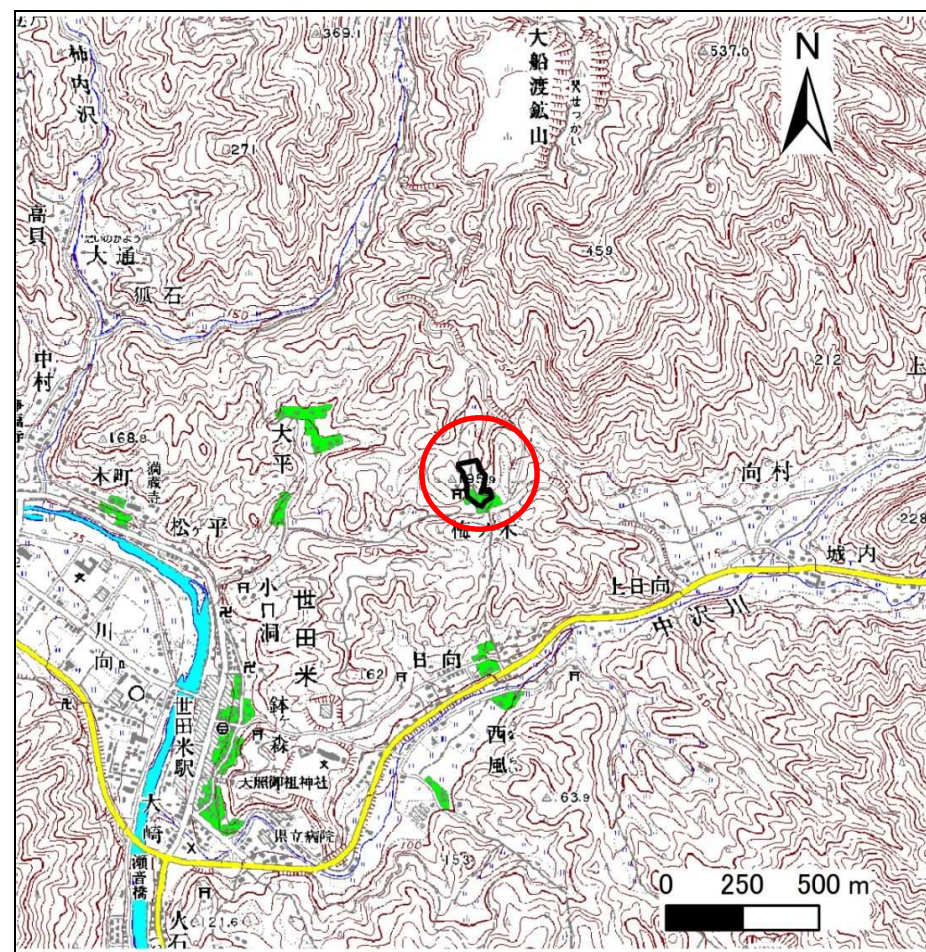
# 土砂災害防止に関する基礎調査(急傾斜地の崩壊)

表紙 概況、位置図

自然現象の種類	急傾斜地の崩壊
箇所番号	157B1063
箇所名	梅ノ木-3
所在地	気仙郡住田町世田米字梅ノ木
調査機関	沿岸広域振興局土木部大船渡土木センター



位置図(S=1:200,000)



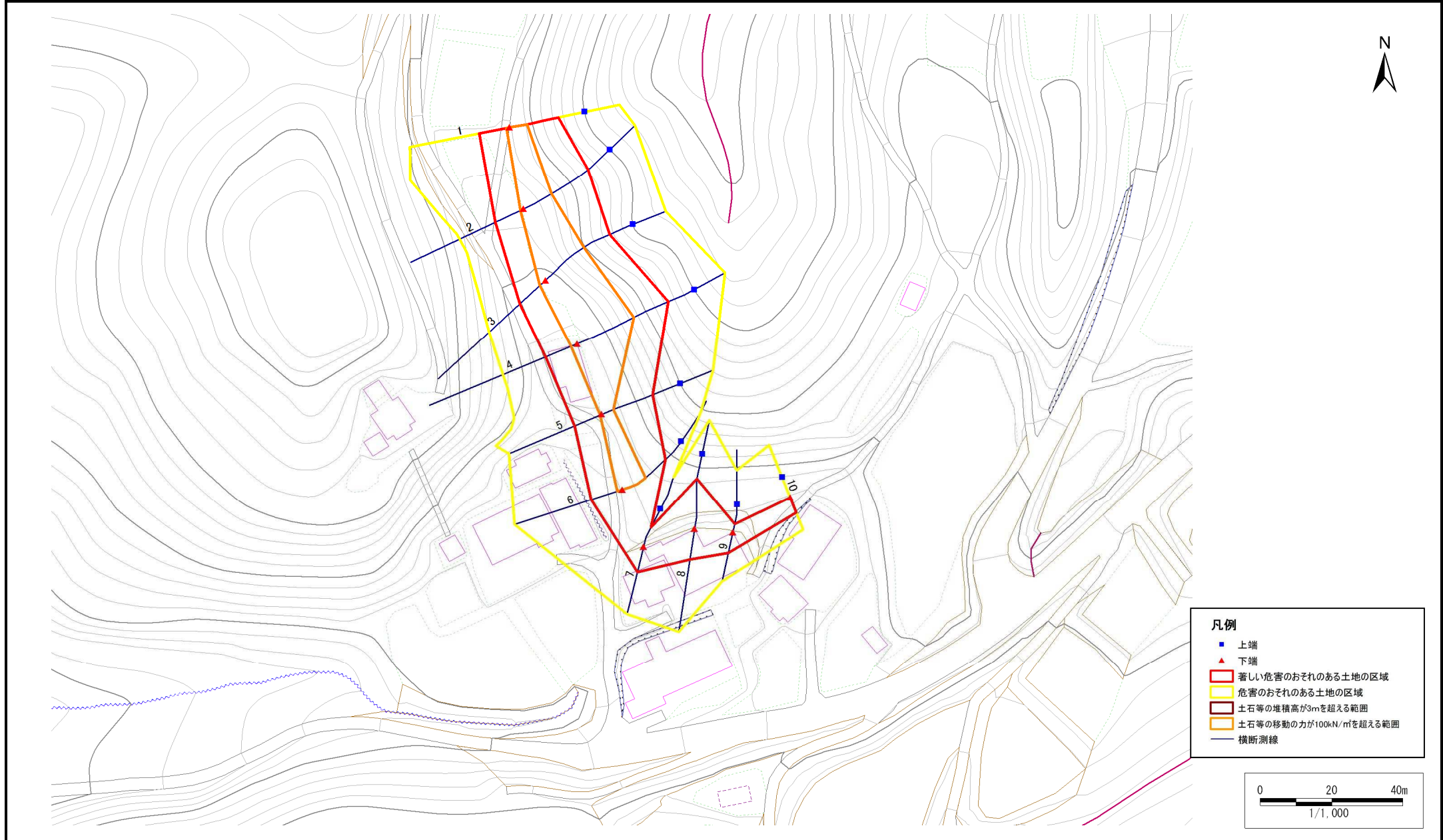
概況図(S=1:25,000)

# 急傾斜地の崩壊区域調書

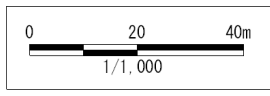
様式3-1 危害のおそれのある土地、著しい危害のおそれのある土地の設定図

調査年度	平成26年度
------	--------

急傾斜地の位置	箇所番号	157B1063	箇所名	梅ノ木-3	所在地	気仙郡住田町世田米字梅ノ木
---------	------	----------	-----	-------	-----	---------------



凡例	
■	上端
▲	下端
■ (Red outline)	著しい危害のおそれのある土地の区域
■ (Yellow outline)	危害のおそれのある土地の区域
■ (Brown outline)	土石等の堆積高が3mを超える範囲
■ (Orange outline)	土石等の移動の力が100kN/mを超える範囲
— (Blue line)	横断測線



## 急傾斜地の崩壊区域調査

様式3-2 建築物に作用すると想定される衝撃に関する事項(1/1)

調査年度 平成26年度

急傾斜地の位置		箇所番号		157B1063		箇所名		梅ノ木-3		所在地		気仙郡住田町世田米字梅ノ木				
横断 測線 番号	急傾斜地の下端に隣接する土地								急傾斜地内							
	土石等の移動の高さと力の大きさ				土石等の堆積高さとの大きさ				土石等の移動の高さと力の大きさ				土石等の堆積高さとの大きさ			
	区分	高さ (m)	下端からの距離 (m)	力の大きさ (kN/m <sup>2</sup> )	区分	下端からの水平 距離(m)	高さ (m)	力の大きさ (kN/m <sup>2</sup> )	区分	高さ (m)	上端からの比高 (m)	力の大きさ (kN/m <sup>2</sup> )	区分	上端からの比高 (m)	高さ (m)	力の大きさ (kN/m <sup>2</sup> )
1	100kN/m <sup>2</sup> を超える	1.00	0.00 ~ 0.93	113.96	3mを超える	— ~ —	—	—	100kN/m <sup>2</sup> を超える	1.00	11.00 ~ 14.29	113.96	3mを超える	— ~ —	—	—
	それ以外	1.00	0.93 ~ 8.72	100.00	それ以外	0.00 ~ 8.72	2.05	10.97	それ以外	1.00	5.00 ~ 11.00	100.00	それ以外	5.00 ~ 14.29	2.05	10.97
2	100kN/m <sup>2</sup> を超える	1.00	0.00 ~ 1.03	115.45	3mを超える	— ~ —	—	—	100kN/m <sup>2</sup> を超える	1.00	12.31 ~ 17.60	115.45	3mを超える	— ~ —	—	—
	それ以外	1.00	1.03 ~ 8.81	100.00	それ以外	0.00 ~ 8.81	2.12	11.32	それ以外	1.00	5.00 ~ 12.31	100.00	それ以外	5.00 ~ 17.60	2.12	11.32
3	100kN/m <sup>2</sup> を超える	1.00	0.00 ~ 2.19	134.06	3mを超える	— ~ —	—	—	100kN/m <sup>2</sup> を超える	1.00	10.72 ~ 20.76	134.06	3mを超える	— ~ —	—	—
	それ以外	1.00	2.19 ~ 9.98	100.00	それ以外	0.00 ~ 9.98	2.60	13.89	それ以外	1.00	5.00 ~ 10.72	100.00	それ以外	5.00 ~ 20.76	2.60	13.89
4	100kN/m <sup>2</sup> を超える	1.00	0.00 ~ 1.85	128.50	3mを超える	— ~ —	—	—	100kN/m <sup>2</sup> を超える	1.00	11.61 ~ 22.58	128.50	3mを超える	— ~ —	—	—
	それ以外	1.00	1.85 ~ 9.64	100.00	それ以外	0.00 ~ 9.64	2.46	13.19	それ以外	1.00	5.00 ~ 11.61	100.00	それ以外	5.00 ~ 22.58	2.46	13.19
5	100kN/m <sup>2</sup> を超える	1.00	0.00 ~ 0.51	107.63	3mを超える	— ~ —	—	—	100kN/m <sup>2</sup> を超える	1.00	12.09 ~ 14.22	107.63	3mを超える	— ~ —	—	—
	それ以外	1.00	0.51 ~ 8.30	100.00	それ以外	0.00 ~ 8.30	1.96	10.49	それ以外	1.00	5.00 ~ 12.09	100.00	それ以外	5.00 ~ 14.22	1.96	10.49
6	100kN/m <sup>2</sup> を超える	1.00	0.00 ~ 1.52	123.22	3mを超える	— ~ —	—	—	100kN/m <sup>2</sup> を超える	1.00	10.60 ~ 16.00	123.22	3mを超える	— ~ —	—	—
	それ以外	1.00	1.52 ~ 9.31	100.00	それ以外	0.00 ~ 9.31	2.31	12.39	それ以外	1.00	5.00 ~ 10.60	100.00	それ以外	5.00 ~ 16.00	2.31	12.39
7	100kN/m <sup>2</sup> を超える	—	— ~ —	—	3mを超える	— ~ —	—	—	100kN/m <sup>2</sup> を超える	—	— ~ —	—	3mを超える	— ~ —	—	—
	それ以外	1.00	0.00 ~ 7.53	96.32	それ以外	0.00 ~ 7.53	2.26	12.08	それ以外	1.00	5.00 ~ 10.00	96.32	それ以外	5.00 ~ 10.00	2.26	12.08
8	100kN/m <sup>2</sup> を超える	1.00	0.00 ~ 1.17	117.60	3mを超える	— ~ —	—	—	100kN/m <sup>2</sup> を超える	1.00	10.84 ~ 15.00	117.60	3mを超える	— ~ —	—	—
	それ以外	1.00	1.17 ~ 8.95	100.00	それ以外	0.00 ~ 8.95	2.25	12.05	それ以外	1.00	5.00 ~ 10.84	100.00	それ以外	5.00 ~ 15.00	2.25	12.05
9	100kN/m <sup>2</sup> を超える	—	— ~ —	—	3mを超える	— ~ —	—	—	100kN/m <sup>2</sup> を超える	—	— ~ —	—	3mを超える	— ~ —	—	—
	それ以外	1.00	0.00 ~ 6.07	76.11	それ以外	0.00 ~ 6.07	1.87	10.01	それ以外	1.00	5.00 ~ 7.20	76.11	それ以外	5.00 ~ 7.20	1.87	10.01
10	100kN/m <sup>2</sup> を超える	—	— ~ —	—	3mを超える	— ~ —	—	—	100kN/m <sup>2</sup> を超える	—	— ~ —	—	3mを超える	— ~ —	—	—
	それ以外	1.00	0.00 ~ 4.74	59.07	それ以外	0.00 ~ 4.74	1.79	9.59	それ以外	1.00	5.00 ~ 5.00	59.07	それ以外	5.00 ~ 5.00	1.79	9.59
	100kN/m <sup>2</sup> を超える		~		3mを超える	~			100kN/m <sup>2</sup> を超える		~		3mを超える	~		
	それ以外		~		それ以外	~			それ以外		~		それ以外	~		
	100kN/m <sup>2</sup> を超える		~		3mを超える	~			100kN/m <sup>2</sup> を超える		~		3mを超える	~		
	それ以外		~		それ以外	~			それ以外		~		それ以外	~		
	100kN/m <sup>2</sup> を超える		~		3mを超える	~			100kN/m <sup>2</sup> を超える		~		3mを超える	~		
	それ以外		~		それ以外	~			それ以外		~		それ以外	~		
	100kN/m <sup>2</sup> を超える		~		3mを超える	~			100kN/m <sup>2</sup> を超える		~		3mを超える	~		
	それ以外		~		それ以外	~			それ以外		~		それ以外	~		