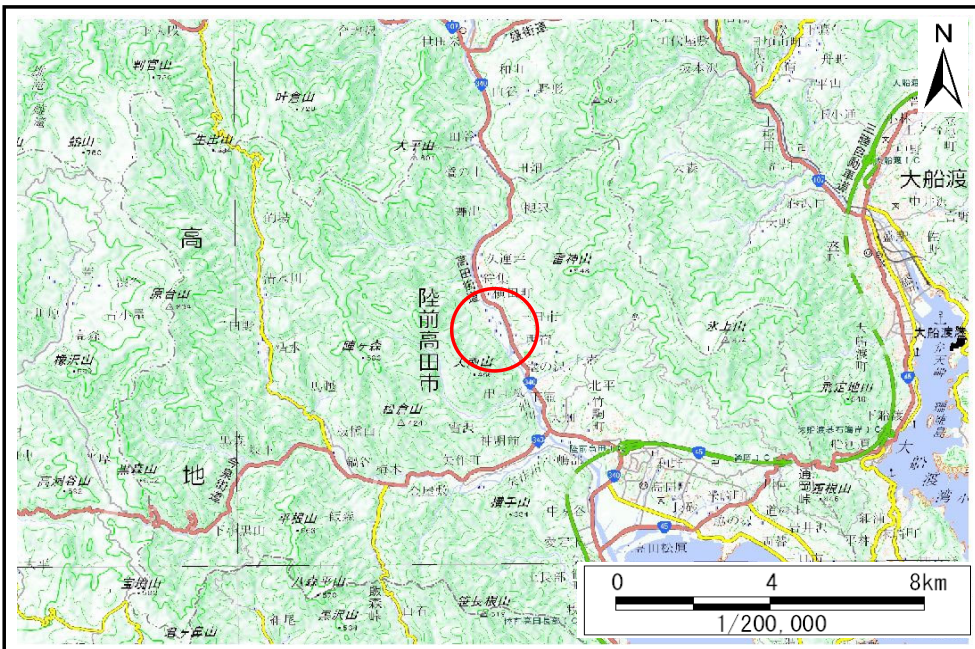


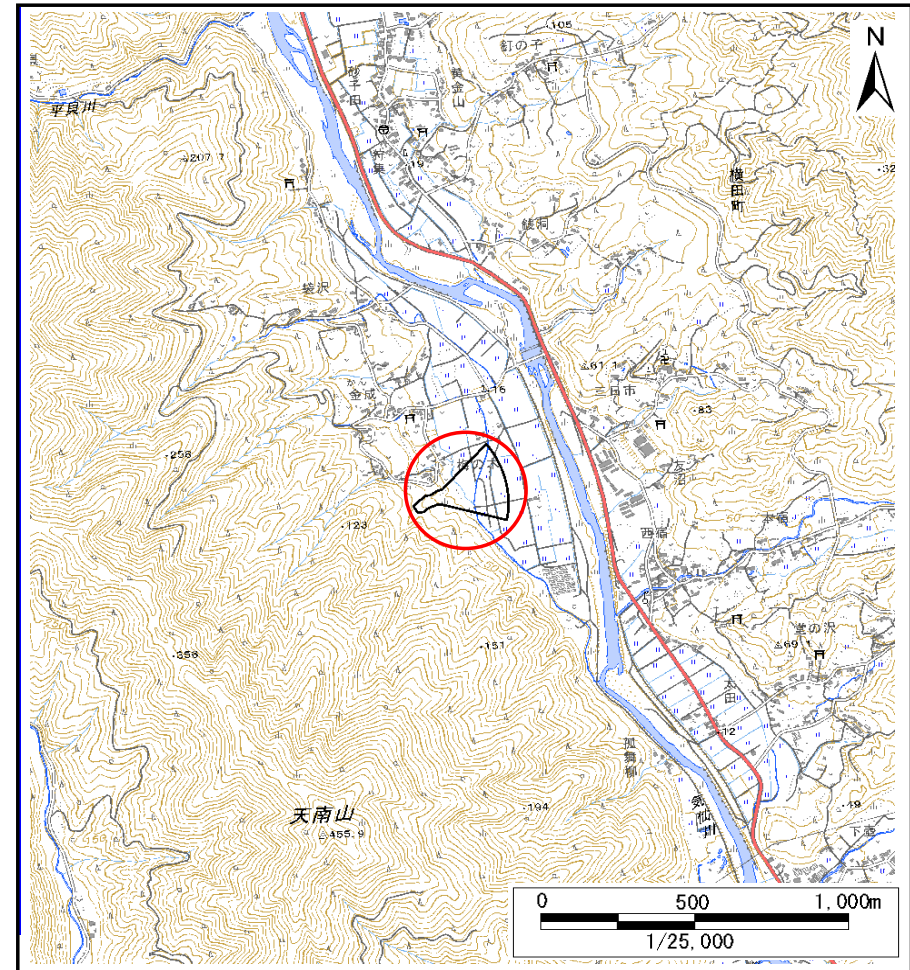
# 土砂災害防止に関する基礎調査(土石流)

表紙 位置位置図

自然現象の種類	土石流
溪流番号	N210033
水系名	気仙川
河川名	気仙川
溪流名	金成1
所在地	陸前高田市横田町字金成
調査機関	岩手県沿岸広域振興局土木部大船渡土木センター



概況図(S=1:200,000)



位置図(S=1:25,000)

国土地理院の電子地形図200000(地図画像)『一関』及び数値地図25000(地図画像)『今泉』を掲載



# 土石流区域調査

様式3-1 危害のおそれのある土地、著しい危害のおそれのある土地の設定図

調査年度	令和5年度
所在地	陸前高田市横田町字金成

