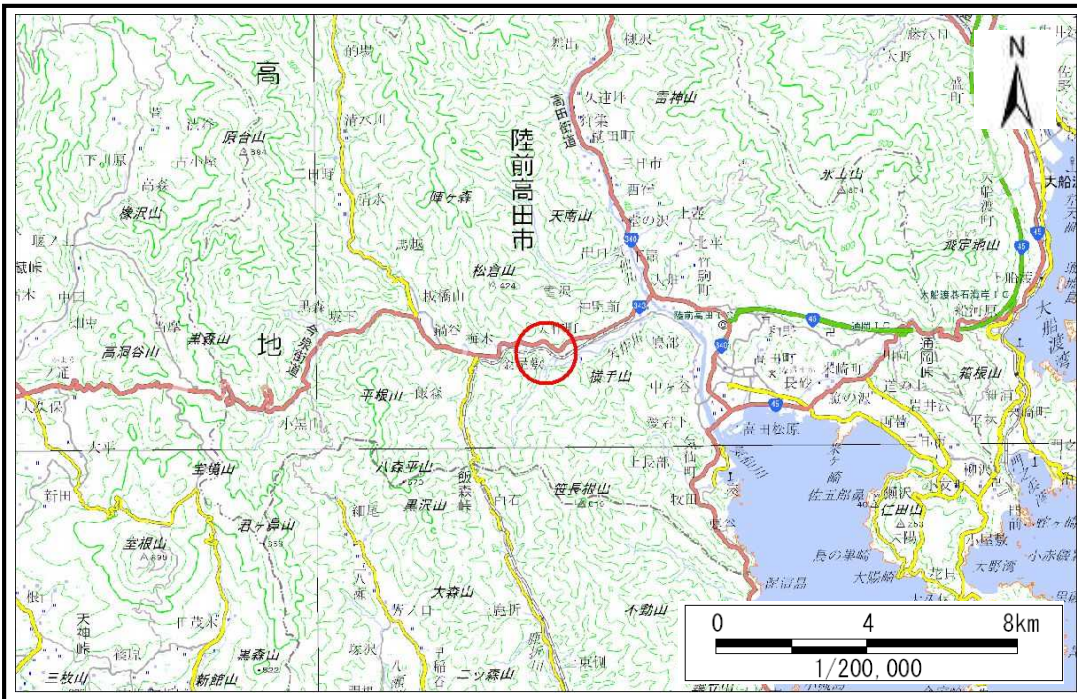


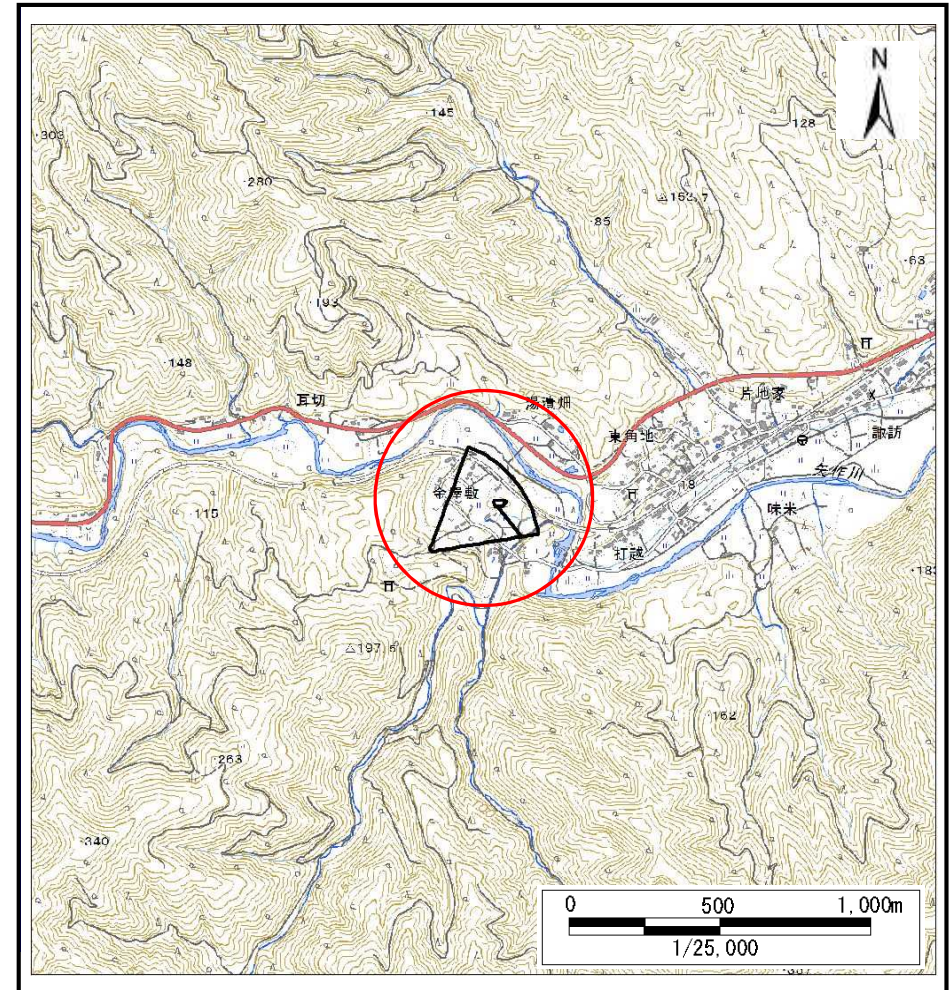
土砂災害防止に関する基礎調査(土石流)

表紙 概況、位置図

自然現象の種類	土石流
溪流番号	J167107
水系名	気仙川
河川名	矢作川
溪流名	金屋敷
所在	陸前高田市矢作町字金屋敷
調査機関	岩手県沿岸広域振興局土木部大船渡土木センター



概況図(S=1:200,000)



位置図(S=1:25,000)

国土地理院の電子地形図200000『一関』及び電子地形図25000『大船渡、陸前広田、今泉、鹿折』を掲載

岩手県

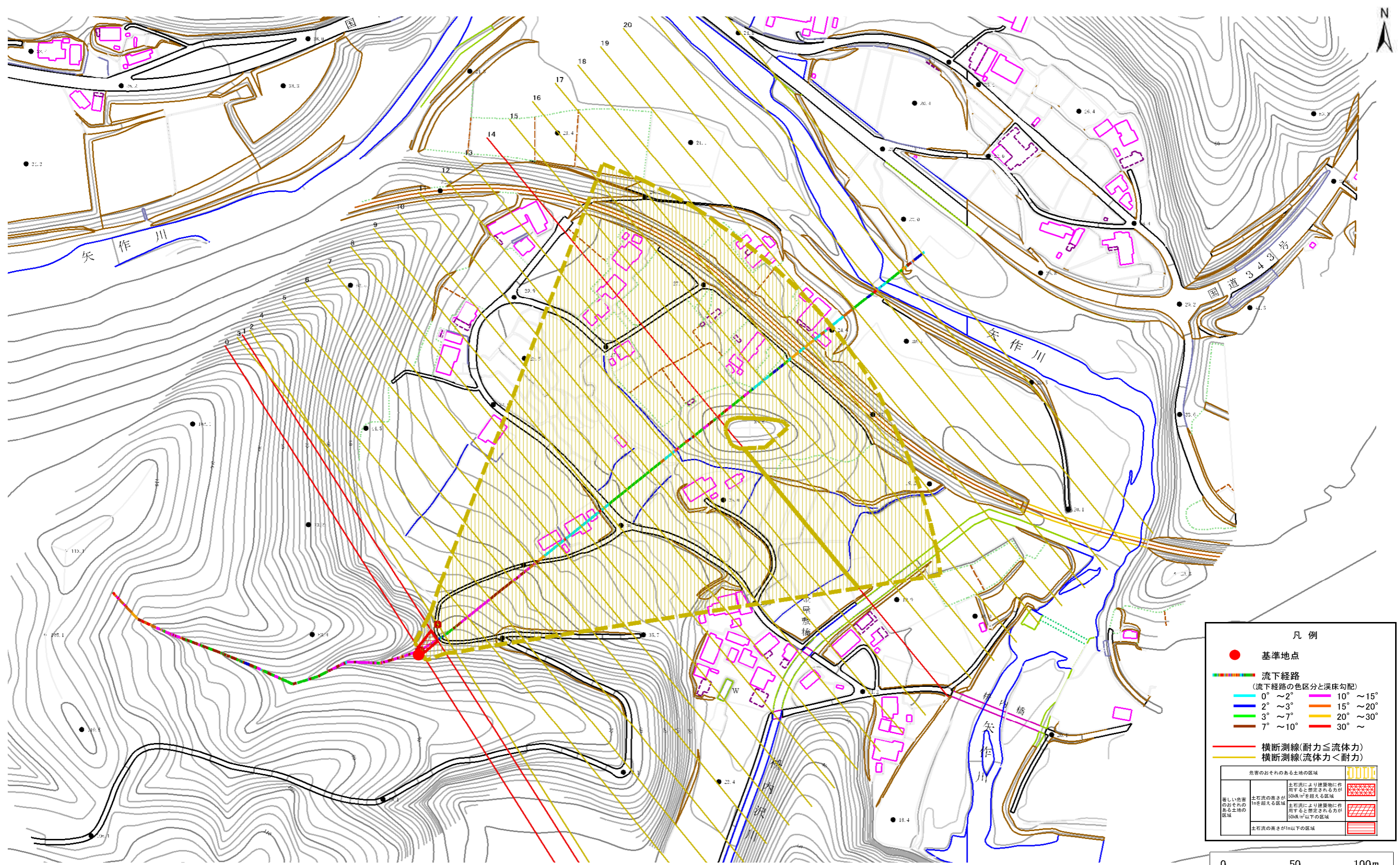
土石流区域調書

様式3-1 危害のおそれのある土地、著しい危害のおそれのある土地の設定図 (A3)

調査年度

平成30年度

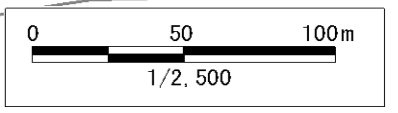
渓流の位置 渓流番号 J167107 渓流名 金屋敷 所在地 陸前高田市矢作町字金屋敷



凡例

- 基準地点
- 流下経路 (流下経路の色区分と溪床勾配)
 - 0° ~ 2°
 - 2° ~ 3°
 - 3° ~ 7°
 - 7° ~ 10°
 - 10° ~ 15°
 - 15° ~ 20°
 - 20° ~ 30°
 - 30° ~
- 横断測線(耐力 ≤ 流体力)
- 横断測線(流体力 < 耐力)

危害のおそれのある土地の区域	
著しい危害のおそれのある土地の区域	土石流により建築物に作用すると想定される力が 50kN/m ² を超える区域
危害のおそれのある土地の区域	土石流により建築物に作用すると想定される力が 50kN/m ² 以下の区域
	土石流の高さが1m以下の区域



土石流区域調書

様式3-2 建築物に作用すると想定される衝撃に関する事項

調査年度 平成30年度

溪流の位置 溪流番号 J167107 溪流名 金屋敷 所在地 陸前高田市矢作町字金屋敷

横断測線番号	土石流の高さh(m)	土石流の流体力Fd(kN/m ²)	建築物の耐力P2(kN/m ²)	横断測線番号	土石流の高さh(m)	土石流の流体力Fd(kN/m ²)	建築物の耐力P2(kN/m ²)
No.0	0.91	25.25	8.24				
No.1	0.69	16.98	10.32				
No.2	0.45	8.95	15.17				
No.3	0.44	8.48	15.31				
No.4	0.44	8.77	15.54				
No.5	0.43	8.90	15.65				
No.6	0.43	9.10	15.81				
No.7	0.42	9.22	15.90				
No.8	0.43	9.14	15.84				
No.9	0.43	8.78	15.55				
No.10	0.44	7.99	15.44				
No.11	0.43	6.92	15.69				
No.12	0.43	6.27	15.79				
No.13	0.43	4.72	15.77				
No.14	1.21	15.05	6.63				
No.15	0.52	3.57	13.20				
No.16	0.55	2.94	12.63				
No.17	0.57	2.59	12.21				
No.18	0.57	2.56	12.18				
No.19	0.62	2.03	11.37				
No.20	0.58	2.34	12.09				
No.21	0.56	2.51	12.47				
No.22	0.61	2.09	11.50				
No.23	0.60	2.13	11.61				