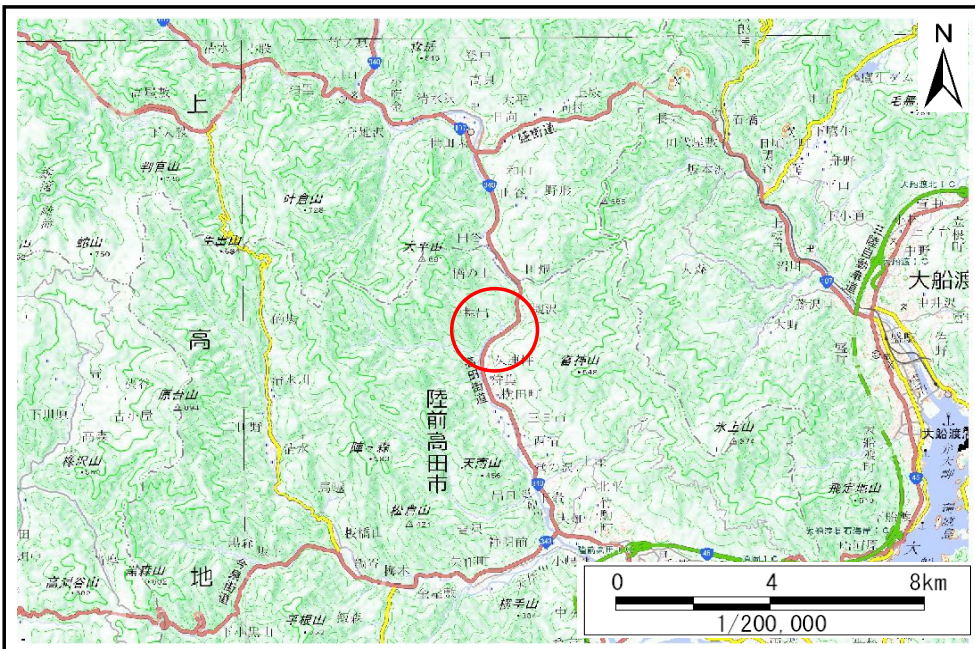


土砂災害防止に関する基礎調査(土石流)

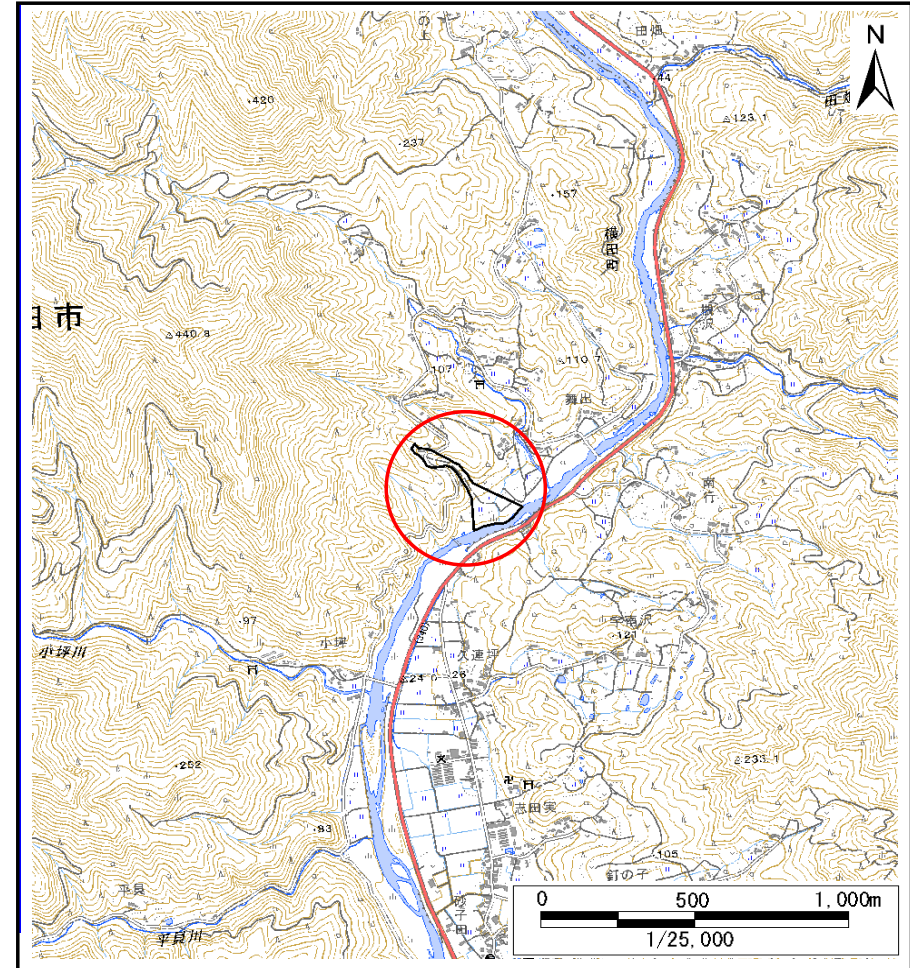
表紙 位置,位置図

自然現象の種類	土石流
溪流番号	BN210504
水系名	気仙川
河川名	気仙川
溪流名	舞出1
所在地	陸前高田市横田町字舞出
調査機関	岩手県沿岸広域振興局土木部大船渡土木センター



概況図(S=1:200,000)

国土地理院の電子地形図200000(地図画像)『一関』及び数値地図25000(地図画像)『世田米』を掲載

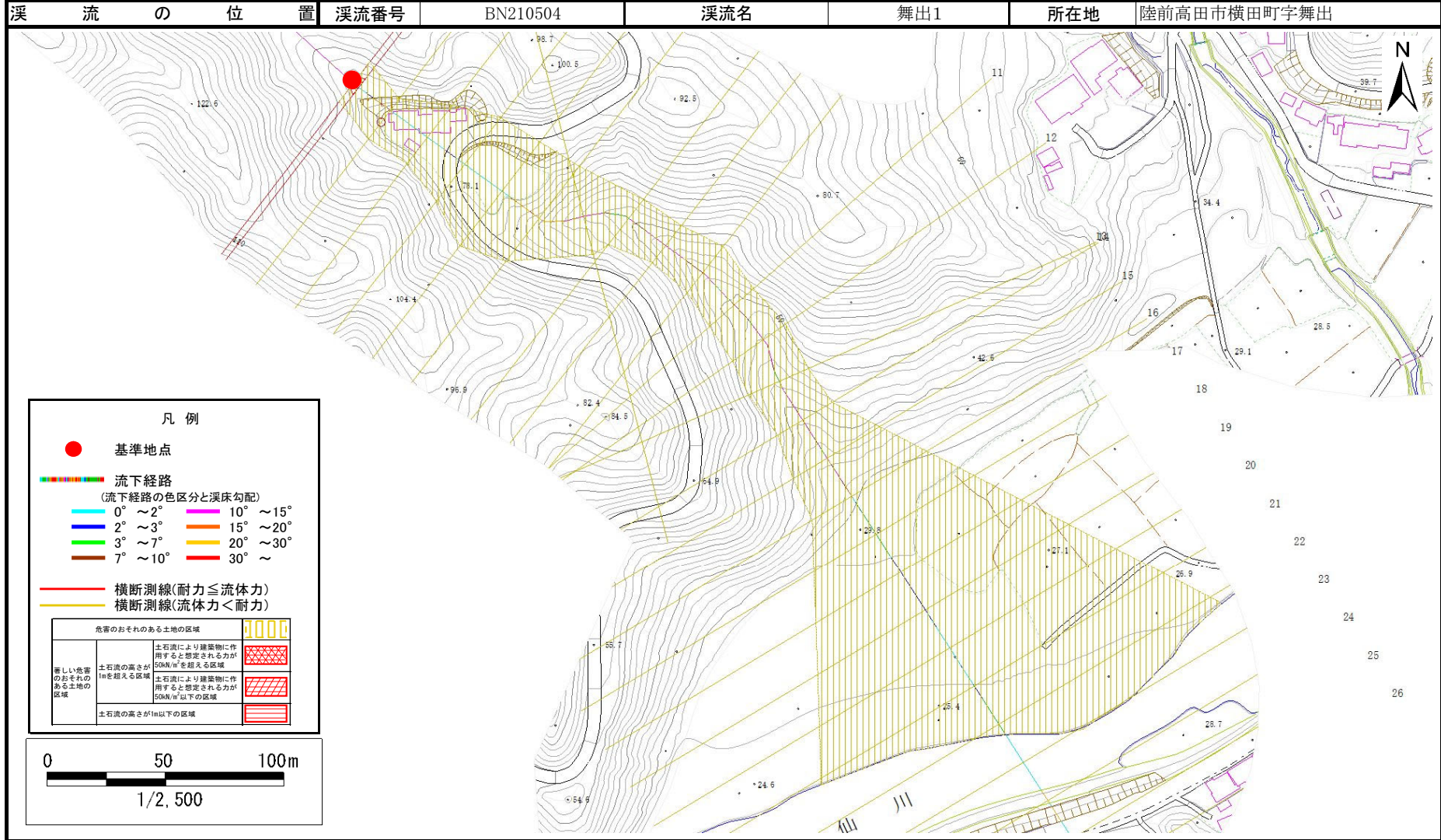


位置図(S=1:25,000)

土石流区域調査

様式3-1 危害のおそれのある土地、著しい危害のおそれのある土地の設定図

調査年度 令和5年度



土石流区域調査書

様式3-2 建築物に作用すると想定される衝撃に関する事項

調査年度 令和5年度

溪流の位置	溪流番号	BN210504	溪流名	舞出1	所在地	陸前高田市横田町字舞出	
横断測線番号	土石流の高さh(m)	土石流の流体力Fd(kN/m ²)	建築物の耐力P2(kN/m ²)	横断測線番号	土石流の高さh(m)	土石流の流体力Fd(kN/m ²)	建築物の耐力P2(kN/m ²)
No.0	0.51	28.20	13.59				
No.1	0.31	19.74	17.21				
No.2	0.31	13.56	21.11				
No.3	0.33	12.24	20.12				
No.4	0.18	4.26	35.29				
No.5	0.15	2.57	42.96				
No.6	0.25	5.08	26.30				
No.7	0.27	5.87	24.01				
No.8	0.23	4.28	28.15				
No.9	0.26	4.78	25.35				
No.10	0.31	6.11	20.92				
No.11	0.23	3.62	28.39				
No.12	0.22	3.88	29.34				
No.13	0.21	4.07	30.02				
No.14	0.21	4.31	30.88				
No.15	0.21	4.01	29.83				
No.16	0.22	3.88	29.35				
No.17	0.22	3.78	28.99				
No.18	0.23	3.50	28.56				
No.19	0.22	2.89	29.29				
No.20	0.22	2.50	29.57				
No.21	0.22	2.07	29.57				
No.22	0.22	1.87	29.41				
No.23	0.22	1.58	28.90				
No.24	0.24	1.04	26.60				
No.25	0.65	0.11	10.93				
No.26	0.00	0.00	0.00				