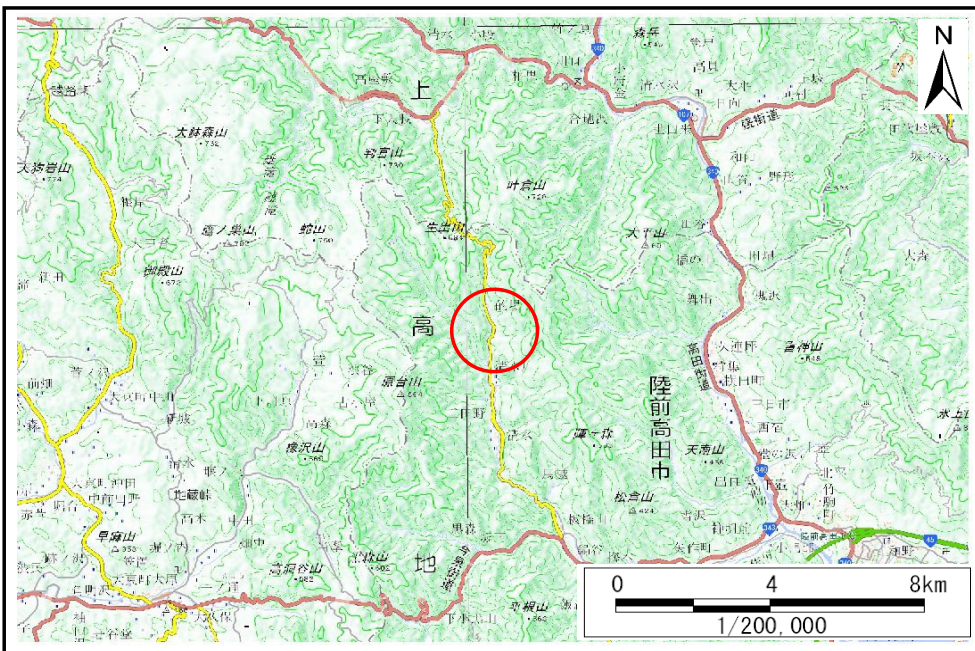


土砂災害防止に関する基礎調査(土石流)

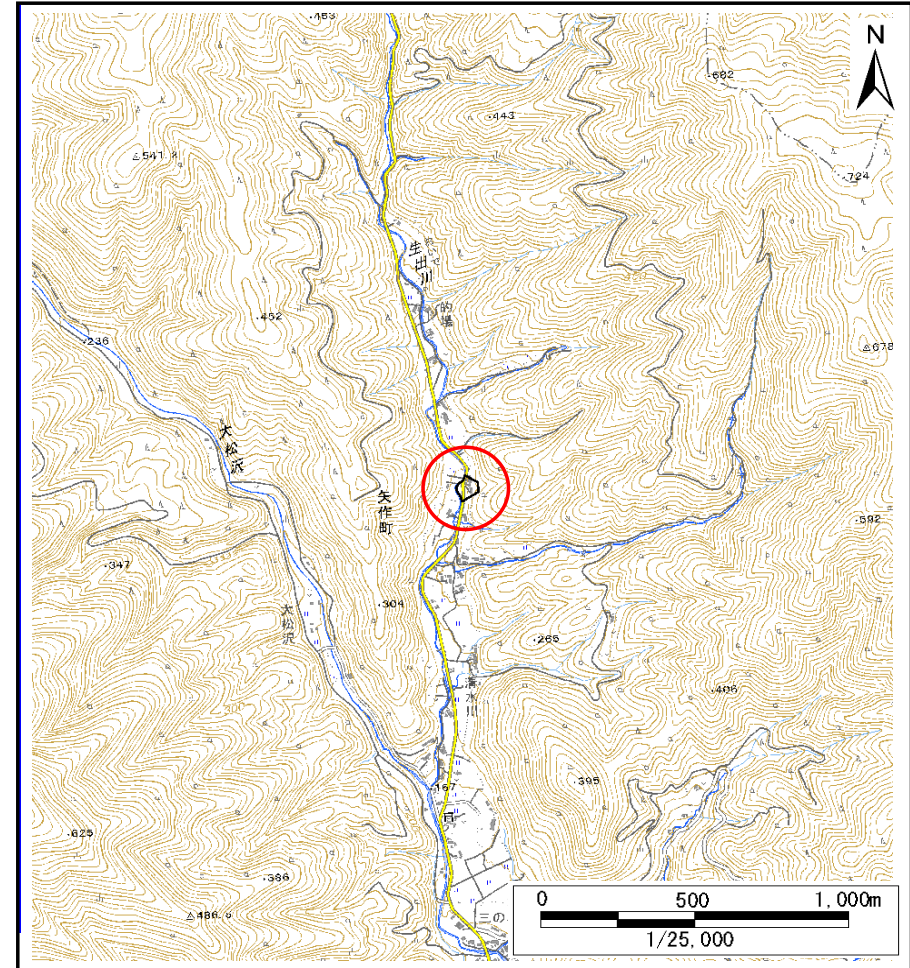
表紙 位置位置図

自然現象の種類	土石流
溪流番号	BN210503
水系名	気仙川
河川名	矢作川
溪流名	的場2
所在地	陸前高田市矢作町字的場
調査機関	岩手県沿岸広域振興局土木部大船渡土木センター



概況図(S=1:200,000)

国土地理院の電子地形図20000(地図画像)『一関』及び数値地図25000(地図画像)『世田米』を掲載



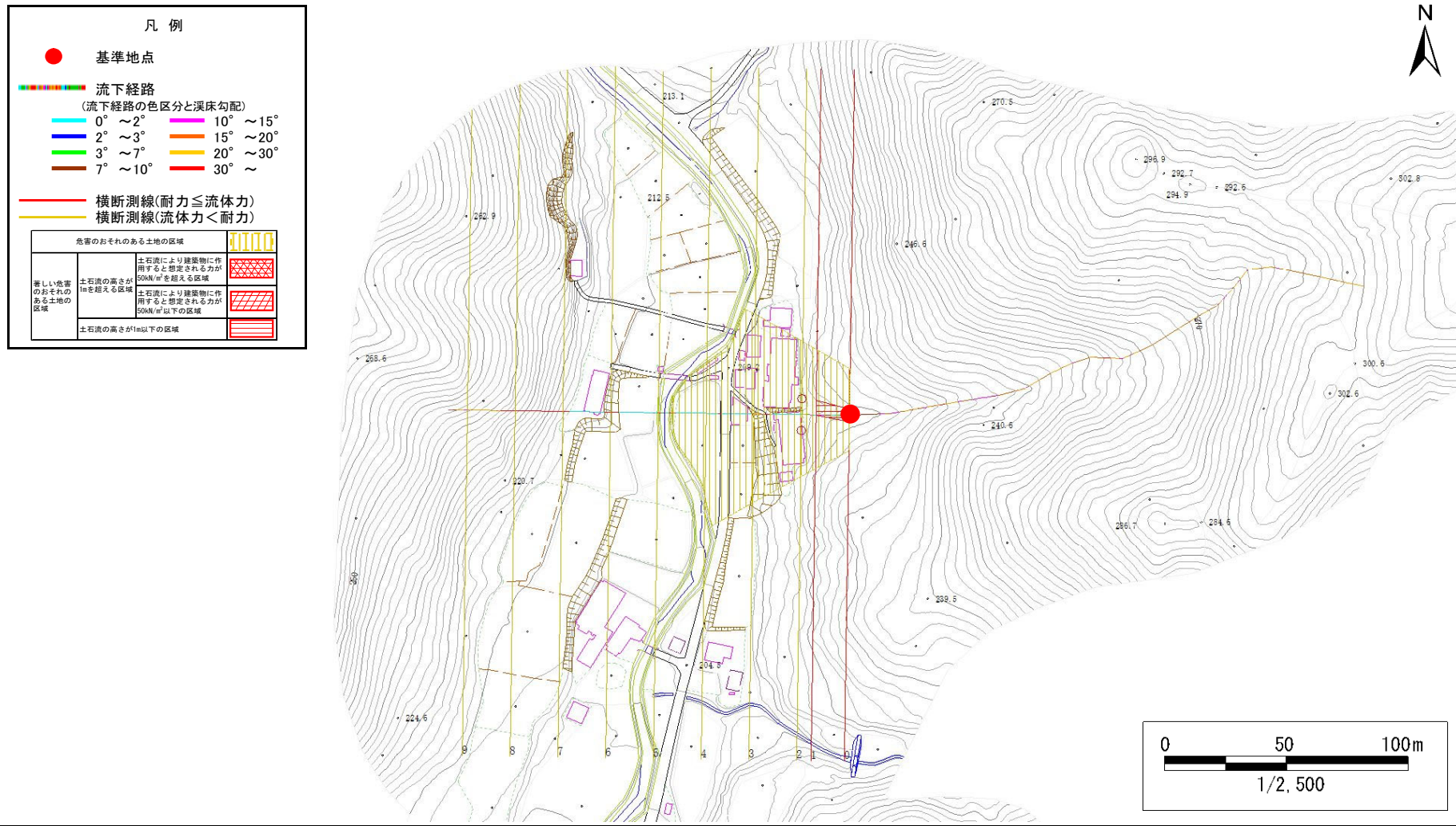
位置図(S=1:25,000)

土石流区域調査

様式3-1 危害のおそれのある土地、著しい危害のおそれのある土地の設定図

調査年度 令和5年度

溪流の位置 溪流番号 BN210503 溪流名 的場2 所在地 陸前高田市矢作町字的場



土石流区域調査書

様式3-2 建築物に作用すると想定される衝撃に関する事項

調査年度	令和5年度
------	-------

溪流の位置	溪流番号	BN210503	溪流名	的場2	所在地	陸前高田市矢作町字的場
-------	------	----------	-----	-----	-----	-------------

横断測線番号	土石流の高さh(m)	土石流の流体力Fd(kN/m ²)	建築物の耐力P2(kN/m ²)	横断測線番号	土石流の高さh(m)	土石流の流体力Fd(kN/m ²)	建築物の耐力P2(kN/m ²)
No.0	0.55	29.18	12.59				
No.1	0.32	26.00	13.28				
No.2	0.32	13.74	20.48				
No.3	0.33	13.38	20.23				
No.4	0.33	12.69	19.73				
No.5	0.22	5.99	29.59				
No.6	0.15	2.50	42.71				
No.7	0.13	1.38	47.53				
No.8	0.22	0.19	29.80				
No.9	0.00	0.00	0.00				