

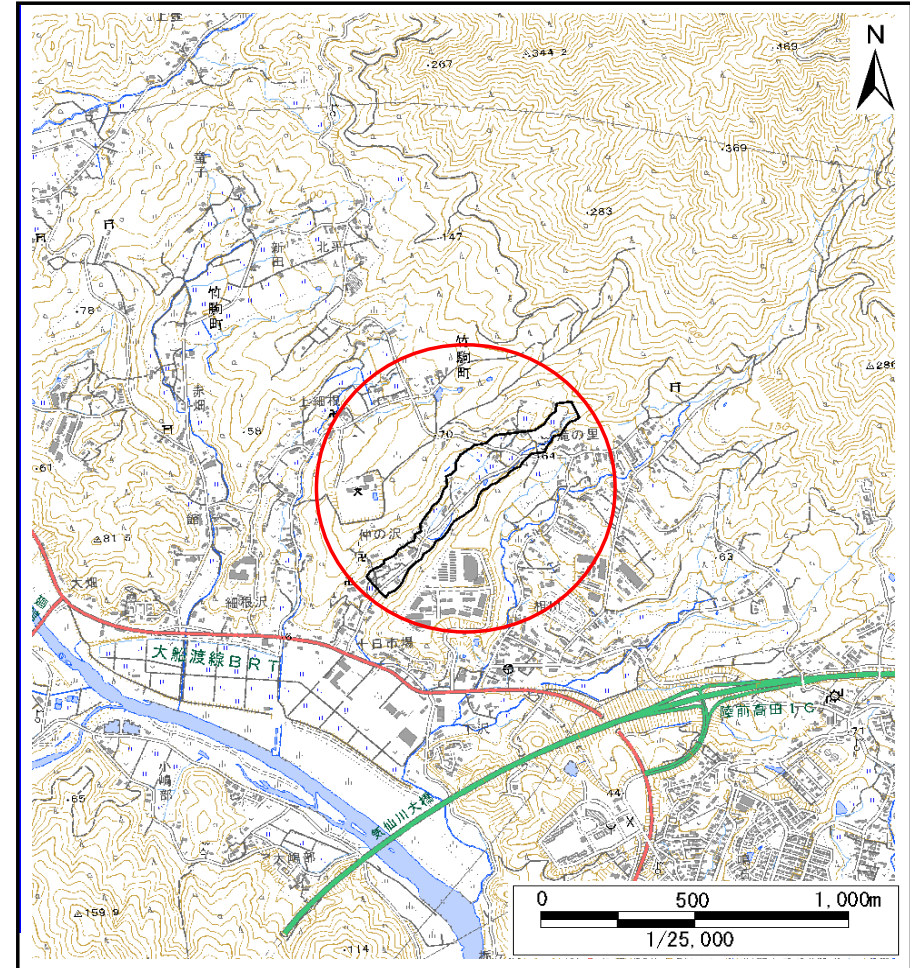
# 土砂災害防止に関する基礎調査(土石流)

表紙 位置位置図

自然現象の種類	土石流
溪流番号	AN210515
水系名	気仙川
河川名	気仙川
溪流名	仲の沢1
所在地	陸前高田市竹駒町字仲の沢
調査機関	岩手県沿岸広域振興局土木部大船渡土木センター



概況図(S=1:200,000)



位置図(S=1:25,000)

国土地理院の電子地形図200000(地図画像)『一関』及び数値地図25000(地図画像)『今泉』を掲載

# 土石流区域調書

調査年度

令和5年度

様式3-1 危害のおそれのある土地、著しい危害のおそれのある土地の設定図(A3)

溪流の位置	溪流番号	AN210515	溪流名	仲の沢1	所在地	陸前高田市横田町字舞出
-------	------	----------	-----	------	-----	-------------



竹駒町

陸前高田市  
竹駒町

**凡例**

- 基準地点
- 流下経路  
(流下経路の色区分と溪床勾配)
  - 0° ~ 2°
  - 2° ~ 3°
  - 3° ~ 7°
  - 7° ~ 10°
  - 10° ~ 15°
  - 15° ~ 20°
  - 20° ~ 30°
  - 30° ~
- 横断測線(耐力≧流体力)
- 横断測線(流体力<耐力)

危害のおそれのある土地の区域	土石流により建築物に作用する想定される力が50kN/m <sup>2</sup> を超える区域	
著しい危害のおそれのある土地の区域	土石流の高さが1mを超える区域	
	土石流の高さが1m以下の区域	

0 50 100m  
1/2,500

# 土石流区域調査

様式3-2 建築物に作用すると想定される衝撃に関する事項

調査年度	令和5年度
------	-------

溪流の位置	溪流番号	AN210515	溪流名	仲の沢1	所在地	陸前高田市竹駒町字仲の沢	
横断測線番号	土石流の高さh(m)	土石流の流体力Fd(kN/m <sup>2</sup> )	建築物の耐力P2(kN/m <sup>2</sup> )	横断測線番号	土石流の高さh(m)	土石流の流体力Fd(kN/m <sup>2</sup> )	建築物の耐力P2(kN/m <sup>2</sup> )
No.0	0.49	13.12	14.05	No.27	0.50	3.94	13.83
No.1	0.45	10.20	15.07	No.28	0.50	3.91	13.78
No.2	0.43	8.44	15.67	No.29	0.49	4.07	14.03
No.3	0.43	8.15	15.76	No.30	0.51	3.79	13.59
No.4	0.42	7.66	15.91	No.31	0.50	3.81	13.62
No.5	0.42	7.12	16.06	No.32	0.51	3.61	13.42
No.6	0.53	10.00	13.04	No.33	0.51	3.64	13.48
No.7	0.48	7.06	14.21	No.34	0.79	6.95	9.21
No.8	0.48	6.87	14.22	No.35	0.54	4.13	12.91
No.9	0.48	6.11	14.22	No.36	0.53	4.24	13.07
No.10	0.48	6.19	14.30	No.37	0.53	4.20	13.01
No.11	0.48	5.86	14.20	No.38	0.54	4.05	12.80
No.12	0.49	5.04	14.07	No.39	0.55	3.92	12.63
No.13	0.48	5.06	14.10	No.40	0.55	3.92	12.63
No.14	0.49	4.98	14.06	No.41	0.55	3.80	12.56
No.15	0.48	5.07	14.17	No.42	0.55	3.76	12.53
No.16	0.51	3.74	13.51	No.43	0.55	3.72	12.51
No.17	0.49	4.10	14.08	No.44	0.56	3.48	12.33
No.18	0.49	4.04	13.98	No.45	0.59	2.95	11.84
No.19	0.48	4.15	14.16	No.46	0.61	2.63	11.47
No.20	0.49	3.98	13.89	No.47	0.62	2.48	11.27
No.21	0.48	4.14	14.13	No.48	0.65	2.25	10.96
No.22	0.47	4.45	14.61	No.49	0.65	2.19	10.85
No.23	0.48	4.16	14.16				
No.24	0.49	3.97	13.87				
No.25	0.49	4.02	13.96				
No.26	0.49	4.09	14.07				