

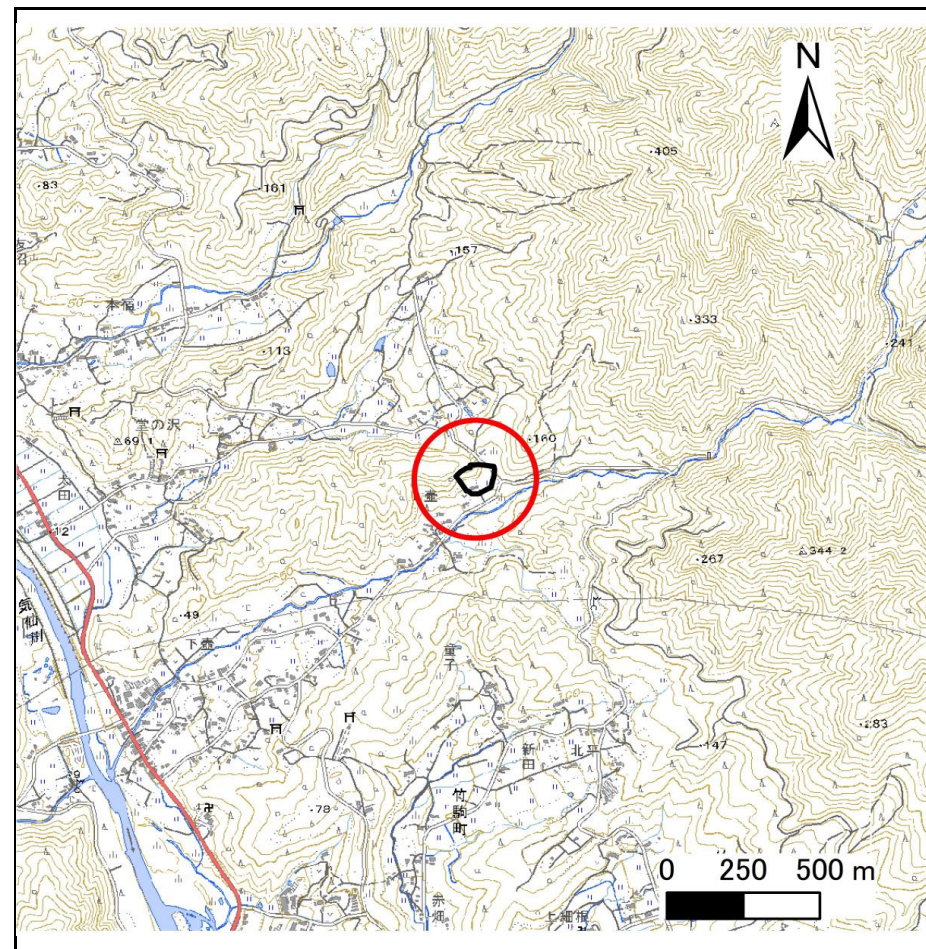
土砂災害防止に関する基礎調査(急傾斜地の崩壊)

表紙 概況、位置図

| | |
|---------|---------------------|
| 自然現象の種類 | 急傾斜地の崩壊 |
| 箇所番号 | 210N0145-2 |
| 箇所名 | 上壺-5-2 |
| 所在地 | 陸前高田市竹駒町字上壺 |
| 調査機関 | 沿岸広域振興局土木部大船渡土木センター |



概況図(S=1:200,000)



位置図(S=1:25,000)

国土地理院の電子地形図200000『一関』及び電子地形図25000『今泉、大船渡』を掲載

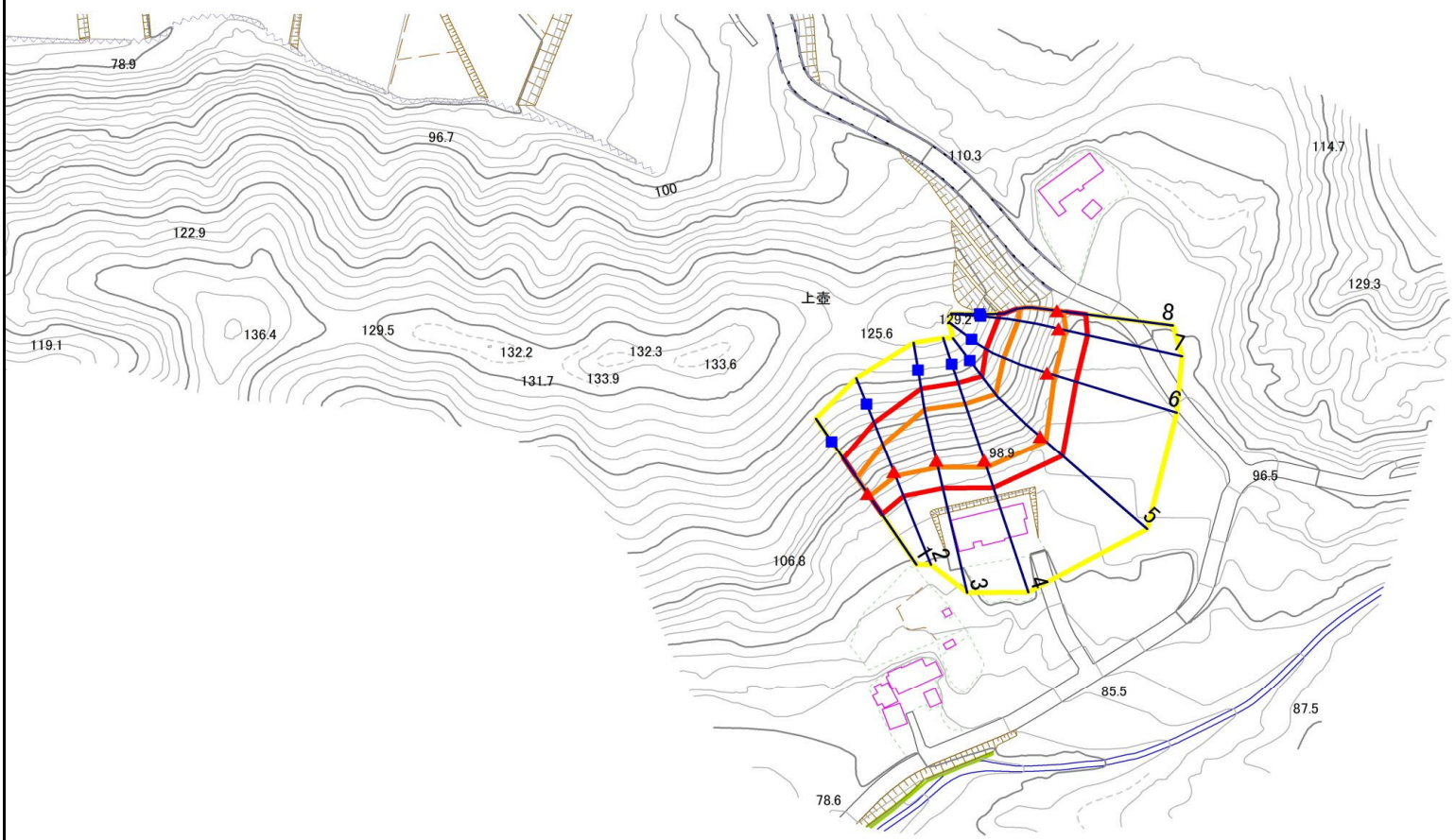
急傾斜地の崩壊区域調査

様式3-1 危害のおそれのある土地、著しい危害のおそれのある土地の設定図

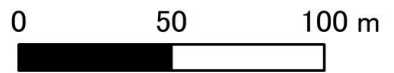
調査年度

令和5年度

| | | | |
|---------|------------|--------|-------------|
| 急傾斜地の位置 | 箇所番号 | 箇所名 | 所在地 |
| | 210N0145-2 | 上壺-5-2 | 陸前高田市竹駒町字上壺 |



1:2,500



凡例

- 上端
- 横断測線
- 危害のおそれのある土地の区域
- 土石等の移動による力が 100kN/m^2 を超える範囲
- ▲ 下端
- 著しい危害のおそれのある土地の区域
- 土石等の堆積高が 3m を超える範囲

急傾斜地の崩壊区域調書

様式3-2 建築物に作用すると想定される衝撃に関する事項(1/1)

| | |
|------|-------|
| 調査年度 | 令和5年度 |
|------|-------|

| 急傾斜地の位置 | | 箇所番号 | | | 箇所名 | | | | 所在地 | | | | | | | |
|----------------|---------------------------|------------|----------------|-------------------------------|---------------|------------------|-----------|-------------------------------|---------------------------|-----------|----------------|-------------------------------|---------------|----------------|-----------|-------------------------------|
| | | 210N0145-2 | | | 上壺-5-2 | | | | 陸前高田市竹駒町字上壺 | | | | | | | |
| 横断 測線 番号 | 急傾斜地の下端に隣接する土地 | | | | | | | | 急傾斜地内 | | | | | | | |
| | 土石等の移動の高さと力の大きさ | | | | 土石等の堆積高さとの大きさ | | | | 土石等の移動の高さと力の大きさ | | | | 土石等の堆積高さとの大きさ | | | |
| | 区分 | 高さ (m) | 下端からの距離 (m) | 力の大きさ (kN/m ²) | 区分 | 下端からの水平 距離(m) | 高さ (m) | 力の大きさ (kN/m ²) | 区分 | 高さ (m) | 上端からの比高 (m) | 力の大きさ (kN/m ²) | 区分 | 上端からの比高 (m) | 高さ (m) | 力の大きさ (kN/m ²) |
| 1 | 100kN/m ² を超える | 1.00 | 0.00 ~ 1.26 | 119.11 | 3mを超える | — ~ — | — | — | 100kN/m ² を超える | 1.00 | 10.82 ~ 15.40 | 119.11 | 3mを超える | — ~ — | — | — |
| | それ以外 | 1.00 | 1.26 ~ 9.05 | 100.00 | それ以外 | 0.00 ~ 9.05 | 2.26 | 11.40 | それ以外 | 1.00 | 5.00 ~ 10.82 | 100.00 | それ以外 | 5.00 ~ 15.40 | 2.26 | 11.40 |
| 2 | 100kN/m ² を超える | 1.00 | 0.00 ~ 1.74 | 126.73 | 3mを超える | — ~ — | — | — | 100kN/m ² を超える | 1.00 | 10.81 ~ 18.00 | 126.73 | 3mを超える | — ~ — | — | — |
| | それ以外 | 1.00 | 1.74 ~ 9.53 | 100.00 | それ以外 | 0.00 ~ 9.53 | 2.26 | 11.40 | それ以外 | 1.00 | 5.00 ~ 10.81 | 100.00 | それ以外 | 5.00 ~ 18.00 | 2.26 | 11.40 |
| 3 | 100kN/m ² を超える | 1.00 | 0.00 ~ 2.74 | 143.17 | 3mを超える | — ~ — | — | — | 100kN/m ² を超える | 1.00 | 10.57 ~ 24.52 | 143.17 | 3mを超える | — ~ — | — | — |
| | それ以外 | 1.00 | 2.74 ~ 10.52 | 100.00 | それ以外 | 0.00 ~ 10.52 | 2.66 | 13.42 | それ以外 | 1.00 | 5.00 ~ 10.57 | 100.00 | それ以外 | 5.00 ~ 24.52 | 2.66 | 13.42 |
| 4 | 100kN/m ² を超える | 1.00 | 0.00 ~ 2.75 | 143.33 | 3mを超える | — ~ — | — | — | 100kN/m ² を超える | 1.00 | 10.66 ~ 26.00 | 143.33 | 3mを超える | — ~ — | — | — |
| | それ以外 | 1.00 | 2.75 ~ 10.53 | 100.00 | それ以外 | 0.00 ~ 10.53 | 2.94 | 14.88 | それ以外 | 1.00 | 5.00 ~ 10.66 | 100.00 | それ以外 | 5.00 ~ 26.00 | 2.94 | 14.88 |
| 5 | 100kN/m ² を超える | 1.00 | 0.00 ~ 2.73 | 143.14 | 3mを超える | — ~ — | — | — | 100kN/m ² を超える | 1.00 | 10.67 ~ 26.04 | 143.14 | 3mを超える | — ~ — | — | — |
| | それ以外 | 1.00 | 2.73 ~ 10.52 | 100.00 | それ以外 | 0.00 ~ 10.52 | 2.94 | 14.85 | それ以外 | 1.00 | 5.00 ~ 10.67 | 100.00 | それ以外 | 5.00 ~ 26.04 | 2.94 | 14.85 |
| 6 | 100kN/m ² を超える | 1.00 | 0.00 ~ 2.81 | 144.41 | 3mを超える | — ~ — | — | — | 100kN/m ² を超える | 1.00 | 10.58 ~ 23.58 | 144.41 | 3mを超える | — ~ — | — | — |
| | それ以外 | 1.00 | 2.81 ~ 10.59 | 100.00 | それ以外 | 0.00 ~ 10.59 | 2.77 | 14.00 | それ以外 | 1.00 | 5.00 ~ 10.58 | 100.00 | それ以外 | 5.00 ~ 23.58 | 2.77 | 14.00 |
| 7 | 100kN/m ² を超える | 1.00 | 0.00 ~ 2.62 | 141.18 | 3mを超える | — ~ — | — | — | 100kN/m ² を超える | 1.00 | 10.56 ~ 22.00 | 141.18 | 3mを超える | — ~ — | — | — |
| | それ以外 | 1.00 | 2.62 ~ 10.40 | 100.00 | それ以外 | 0.00 ~ 10.40 | 2.76 | 13.93 | それ以外 | 1.00 | 5.00 ~ 10.56 | 100.00 | それ以外 | 5.00 ~ 22.00 | 2.76 | 13.93 |
| 8 | 100kN/m ² を超える | 1.00 | 0.00 ~ 2.30 | 135.85 | 3mを超える | — ~ — | — | — | 100kN/m ² を超える | 1.00 | 10.55 ~ 20.27 | 135.85 | 3mを超える | — ~ — | — | — |
| | それ以外 | 1.00 | 2.30 ~ 10.09 | 100.00 | それ以外 | 0.00 ~ 10.09 | 2.67 | 13.51 | それ以外 | 1.00 | 5.00 ~ 10.55 | 100.00 | それ以外 | 5.00 ~ 20.27 | 2.67 | 13.51 |
| | 100kN/m ² を超える | | ~ | | 3mを超える | ~ | | | 100kN/m ² を超える | | ~ | | 3mを超える | ~ | | |
| | それ以外 | | ~ | | それ以外 | ~ | | | それ以外 | | ~ | | それ以外 | ~ | | |
| | 100kN/m ² を超える | | ~ | | 3mを超える | ~ | | | 100kN/m ² を超える | | ~ | | 3mを超える | ~ | | |
| | それ以外 | | ~ | | それ以外 | ~ | | | それ以外 | | ~ | | それ以外 | ~ | | |
| | 100kN/m ² を超える | | ~ | | 3mを超える | ~ | | | 100kN/m ² を超える | | ~ | | 3mを超える | ~ | | |
| | それ以外 | | ~ | | それ以外 | ~ | | | それ以外 | | ~ | | それ以外 | ~ | | |
| | 100kN/m ² を超える | | ~ | | 3mを超える | ~ | | | 100kN/m ² を超える | | ~ | | 3mを超える | ~ | | |
| | それ以外 | | ~ | | それ以外 | ~ | | | それ以外 | | ~ | | それ以外 | ~ | | |