

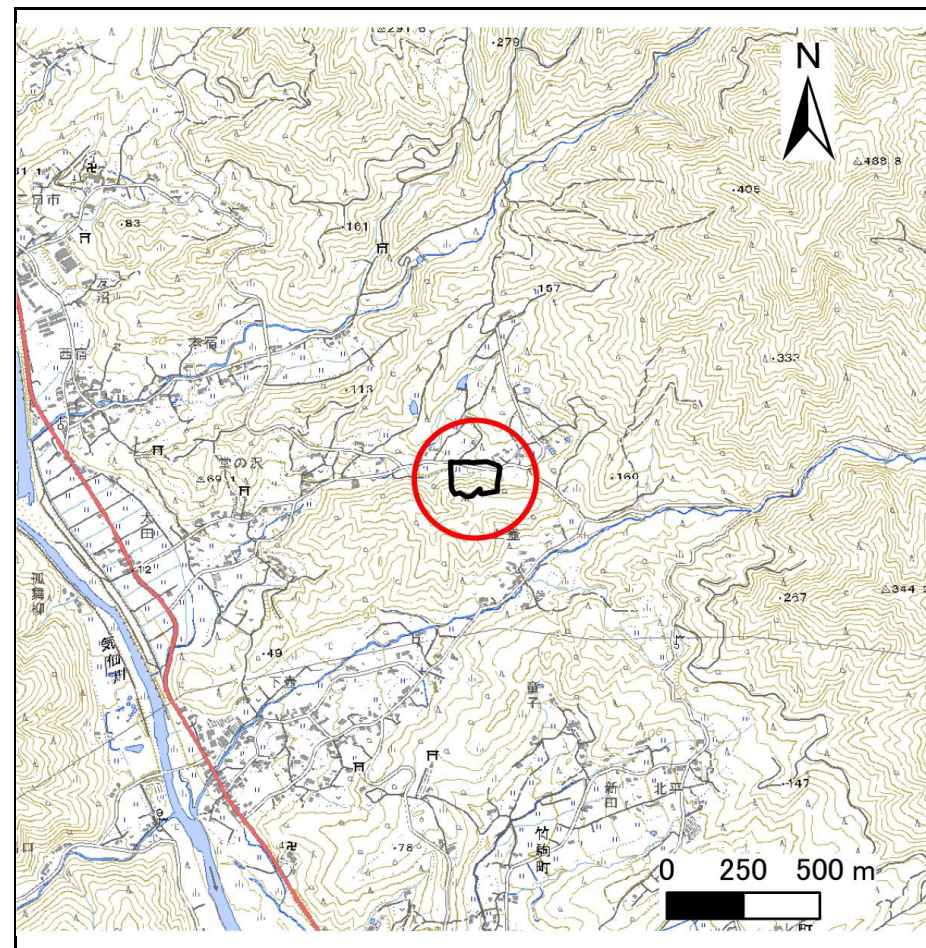
土砂災害防止に関する基礎調査(急傾斜地の崩壊)

表紙 概況、位置図

自然現象の種類	急傾斜地の崩壊
箇所番号	210N0133-2
箇所名	堂の沢-5-2
所在地	陸前高田市横田町字堂の沢
調査機関	沿岸広域振興局土木部大船渡土木センター



概況図(S=1:200,000)



位置図(S=1:25,000)

国土地理院の電子地形図200000『一関』及び電子地形図25000『今泉、大船渡』を掲載

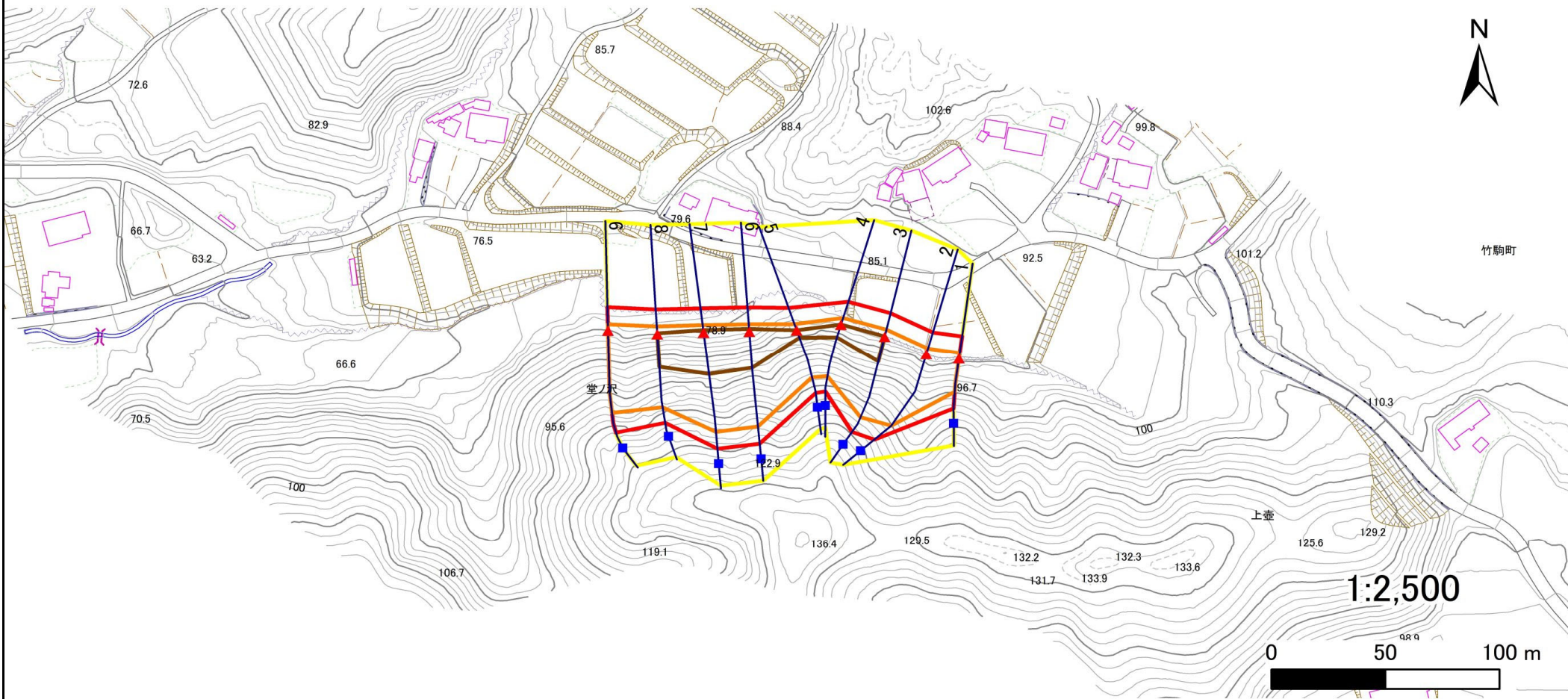
急傾斜地の崩壊区域調査

様式3-1 危害のおそれのある土地、著しい危害のおそれのある土地の設定図

調査年度

令和5年度

急傾斜地の位置 箇所番号 210N0133-2 箇所名 堂の沢-5-2 所在地 陸前高田市横田町字堂の沢



凡例

■ 上端
▲ 下端

— 横断測線

— 危害のおそれのある土地の区域

— 著しい危害のおそれのある土地の区域

— 土石等の移動による力が $100\text{kN}/\text{m}^2$ を超える範囲

— 土石等の堆積高が 3m を超える範囲

急傾斜地の崩壊区域調書

様式3-2 建築物に作用すると想定される衝撃に関する事項(1/1)

調査年度	令和5年度
------	-------

急傾斜地の位置		箇所番号			箇所名				所在地							
		210N0133-2			堂の沢-5-2				陸前高田市横田町字堂の沢							
横断 測線 番号	急傾斜地の下端に隣接する土地								急傾斜地内							
	土石等の移動の高さと力の大きさ				土石等の堆積高さとの大きさ				土石等の移動の高さと力の大きさ				土石等の堆積高さとの大きさ			
	区分	高さ (m)	下端からの距離 (m)	力の大きさ (kN/m ²)	区分	下端からの水平 距離(m)	高さ (m)	力の大きさ (kN/m ²)	区分	高さ (m)	上端からの比高 (m)	力の大きさ (kN/m ²)	区分	上端からの比高 (m)	高さ (m)	力の大きさ (kN/m ²)
1	100kN/m ² を超える	1.00	0.00 ~ 2.46	138.51	3mを超える	— ~ —	—	—	100kN/m ² を超える	1.00	10.58 ~ 21.93	138.51	3mを超える	— ~ —	—	—
	それ以外	1.00	2.46 ~ 10.24	100.00	それ以外	0.00 ~ 10.24	2.65	13.38	それ以外	1.00	5.00 ~ 10.58	100.00	それ以外	5.00 ~ 21.93	2.65	13.38
2	100kN/m ² を超える	1.00	0.00 ~ 2.65	141.71	3mを超える	— ~ —	—	—	100kN/m ² を超える	1.00	11.26 ~ 34.75	141.71	3mを超える	— ~ —	—	—
	それ以外	1.00	2.65 ~ 10.44	100.00	それ以外	0.00 ~ 10.44	2.92	14.75	それ以外	1.00	5.00 ~ 11.26	100.00	それ以外	5.00 ~ 34.75	2.92	14.75
3	100kN/m ² を超える	1.00	0.00 ~ 3.36	153.93	3mを超える	0.00 ~ 0.15	3.08	15.55	100kN/m ² を超える	1.00	10.60 ~ 38.53	153.93	3mを超える	30.00 ~ 38.53	3.08	15.55
	それ以外	1.00	3.36 ~ 11.14	100.00	それ以外	0.15 ~ 11.14	3.00	15.16	それ以外	1.00	5.00 ~ 10.60	100.00	それ以外	5.00 ~ 30.00	3.00	15.16
4	100kN/m ² を超える	1.00	0.00 ~ 3.25	152.06	3mを超える	0.00 ~ 0.13	3.07	15.51	100kN/m ² を超える	1.00	10.53 ~ 29.75	152.06	3mを超える	25.00 ~ 29.75	3.07	15.51
	それ以外	1.00	3.25 ~ 11.04	100.00	それ以外	0.13 ~ 11.04	3.00	15.16	それ以外	1.00	5.00 ~ 10.53	100.00	それ以外	5.00 ~ 25.00	3.00	15.16
5	100kN/m ² を超える	1.00	0.00 ~ 3.05	148.58	3mを超える	0.00 ~ 0.04	3.02	15.28	100kN/m ² を超える	1.00	10.54 ~ 27.76	148.58	3mを超える	25.00 ~ 27.76	3.02	15.28
	それ以外	1.00	3.05 ~ 10.84	100.00	それ以外	0.04 ~ 10.84	3.00	15.16	それ以外	1.00	5.00 ~ 10.54	100.00	それ以外	5.00 ~ 25.00	3.00	15.16
6	100kN/m ² を超える	1.00	0.00 ~ 3.37	154.15	3mを超える	0.00 ~ 1.17	3.55	17.92	100kN/m ² を超える	1.00	10.63 ~ 42.00	154.15	3mを超える	30.00 ~ 42.00	3.55	17.92
	それ以外	1.00	3.37 ~ 11.16	100.00	それ以外	1.17 ~ 11.16	3.00	15.16	それ以外	1.00	5.00 ~ 10.63	100.00	それ以外	5.00 ~ 30.00	3.00	15.16
7	100kN/m ² を超える	1.00	0.00 ~ 3.46	155.82	3mを超える	0.00 ~ 1.21	3.57	18.04	100kN/m ² を超える	1.00	10.59 ~ 44.00	155.82	3mを超える	30.00 ~ 44.00	3.57	18.04
	それ以外	1.00	3.46 ~ 11.25	100.00	それ以外	1.21 ~ 11.25	3.00	15.16	それ以外	1.00	5.00 ~ 10.59	100.00	それ以外	5.00 ~ 30.00	3.00	15.16
8	100kN/m ² を超える	1.00	0.00 ~ 3.53	156.99	3mを超える	0.00 ~ 0.32	3.17	16.01	100kN/m ² を超える	1.00	10.53 ~ 36.80	156.99	3mを超える	25.00 ~ 36.80	3.17	16.01
	それ以外	1.00	3.53 ~ 11.32	100.00	それ以外	0.32 ~ 11.32	3.00	15.16	それ以外	1.00	5.00 ~ 10.53	100.00	それ以外	5.00 ~ 25.00	3.00	15.16
9	100kN/m ² を超える	1.00	0.00 ~ 2.82	144.57	3mを超える	— ~ —	—	—	100kN/m ² を超える	1.00	11.07 ~ 36.00	144.57	3mを超える	— ~ —	—	—
	それ以外	1.00	2.82 ~ 10.60	100.00	それ以外	0.00 ~ 10.60	2.95	14.90	それ以外	1.00	5.00 ~ 11.07	100.00	それ以外	5.00 ~ 36.00	2.95	14.90
	100kN/m ² を超える		~		3mを超える	~			100kN/m ² を超える		~		3mを超える	~		
	それ以外		~		それ以外	~			それ以外		~		それ以外	~		
	100kN/m ² を超える		~		3mを超える	~			100kN/m ² を超える		~		3mを超える	~		
	それ以外		~		それ以外	~			それ以外		~		それ以外	~		
	100kN/m ² を超える		~		3mを超える	~			100kN/m ² を超える		~		3mを超える	~		
	それ以外		~		それ以外	~			それ以外		~		それ以外	~		
	100kN/m ² を超える		~		3mを超える	~			100kN/m ² を超える		~		3mを超える	~		
	それ以外		~		それ以外	~			それ以外		~		それ以外	~		