

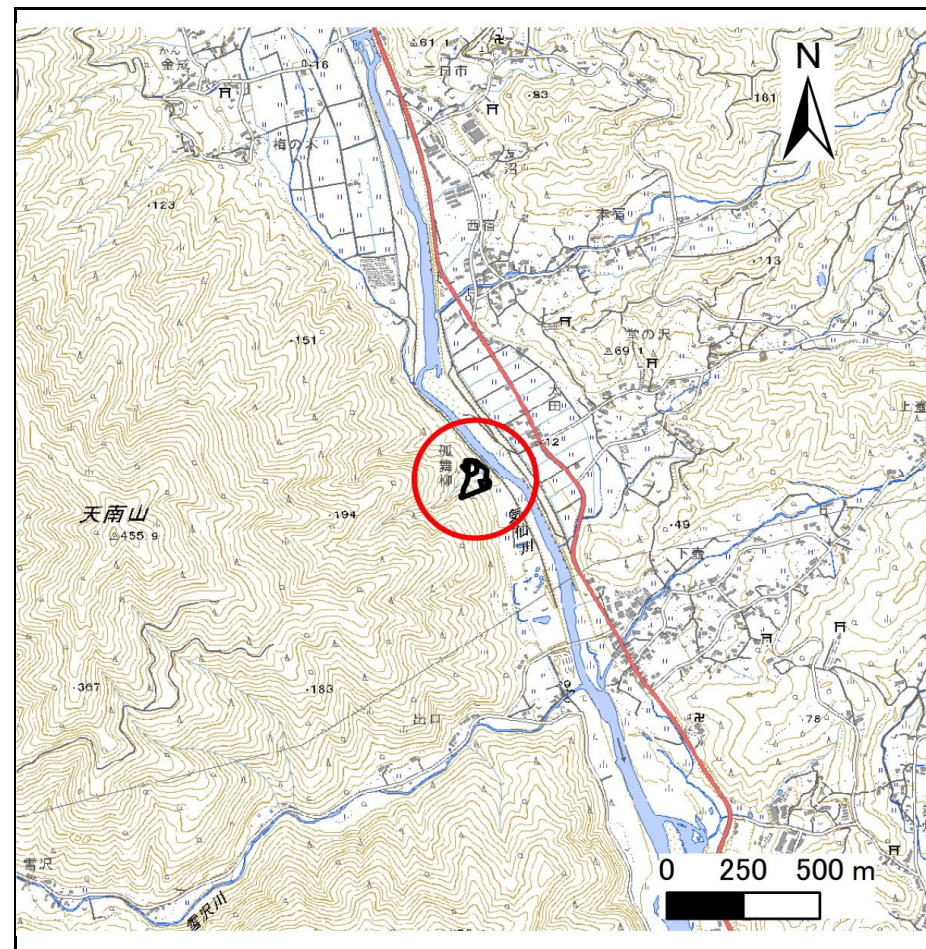
# 土砂災害防止に関する基礎調査(急傾斜地の崩壊)

表紙 概況、位置図

自然現象の種類	急傾斜地の崩壊
箇所番号	210N0101
箇所名	孤舞柳
所在地	陸前高田市横田町字孤舞柳
調査機関	沿岸広域振興局土木部大船渡土木センター



位置図(S=1:200,000)



概況図(S=1:25,000)

国土地理院の電子地形図200000『一関』及び電子地形図25000『今泉』を掲載

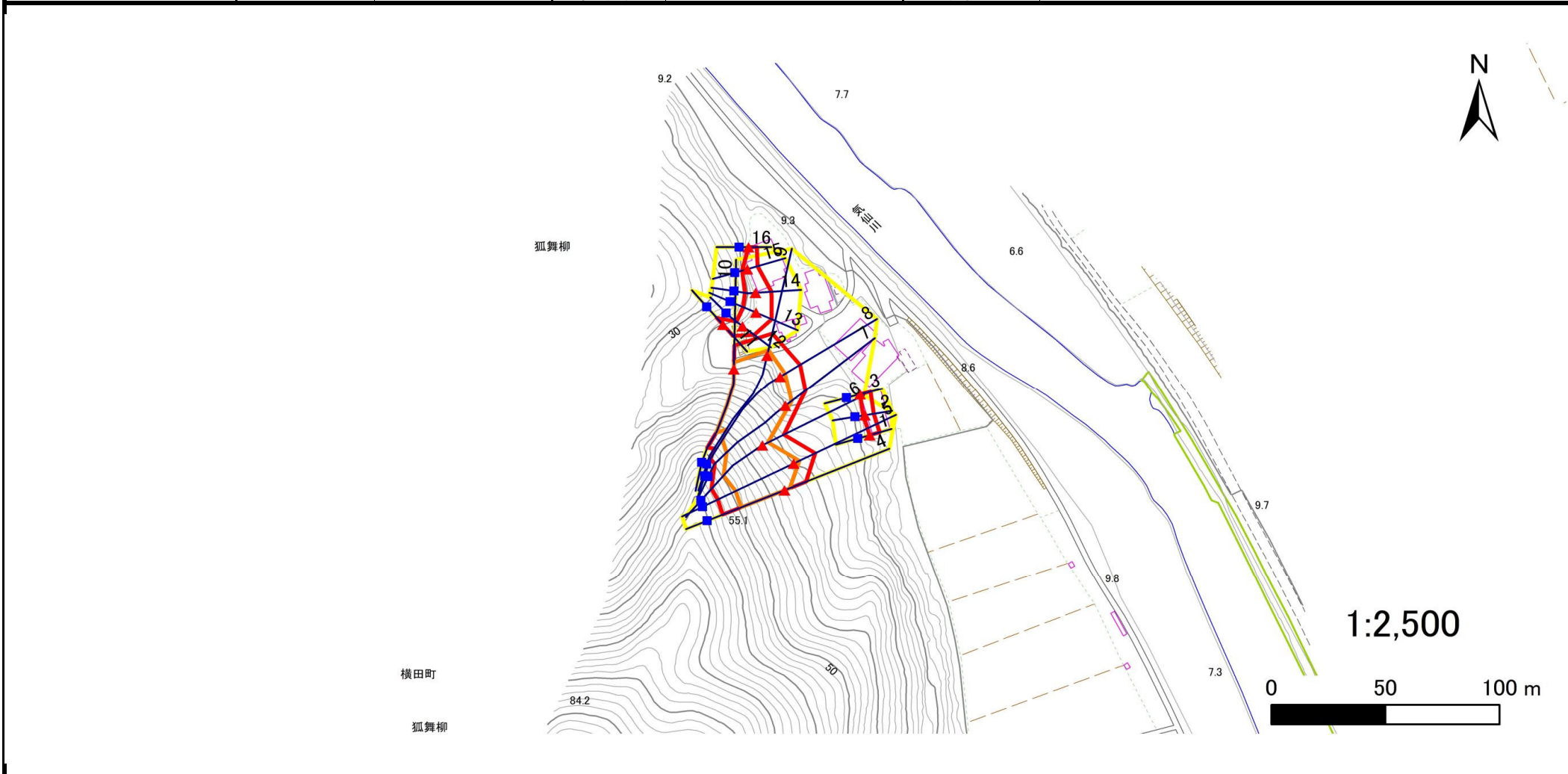
# 急傾斜地の崩壊区域調査

様式3-1 危害のおそれのある土地、著しい危害のおそれのある土地の設定図

調査年度

令和5年度

急傾斜地の位置 箇所番号 210N0101-2 箇所名 狐舞柳 所在地 陸前高田市横田町字狐舞柳



凡例

■ 上端  
▲ 下端

— 横断測線

▭ 危害のおそれのある土地の区域  
▭ 著しい危害のおそれのある土地の区域

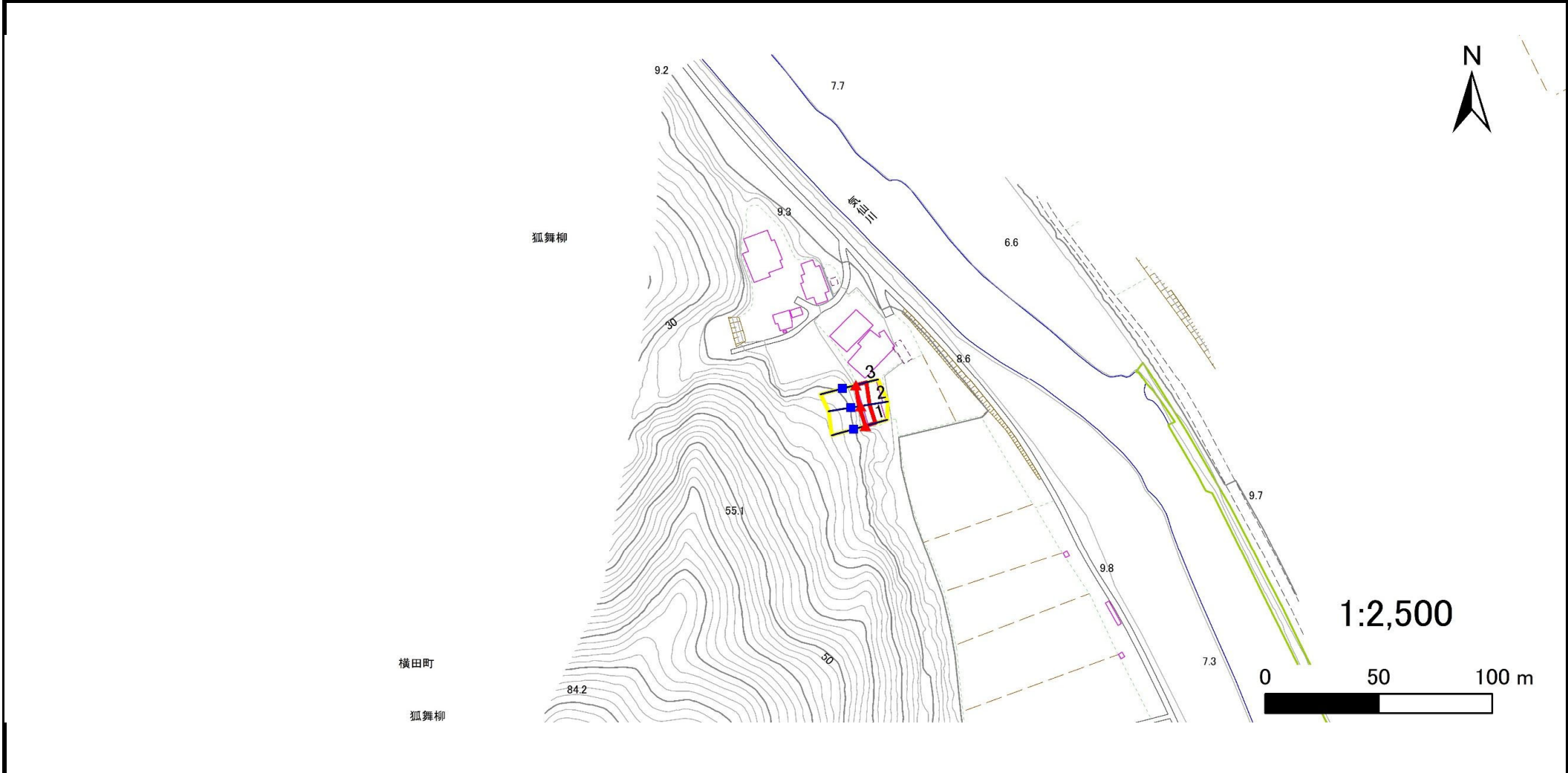
▭ 土石等の移動による力が $100\text{kN/m}^2$ を超える範囲  
▭ 土石等の堆積高が $3\text{m}$ を超える範囲

# 急傾斜地の崩壊区域調査

様式3-1 危害のおそれのある土地、著しい危害のおそれのある土地の設定図

調査年度	令和5年度
------	-------

急傾斜地の位置	箇所番号	210N0101-2	箇所名	孤舞柳	所在地	陸前高田市横田町字孤舞柳
---------	------	------------	-----	-----	-----	--------------



凡例	■ 上端	— 横断測線	■ 危害のおそれのある土地の区域	■ 土石等の移動による力が $100\text{kN/m}^2$ を超える範囲
	▲ 下端		■ 著しい危害のおそれのある土地の区域	■ 土石等の堆積高が $3\text{m}$ を超える範囲

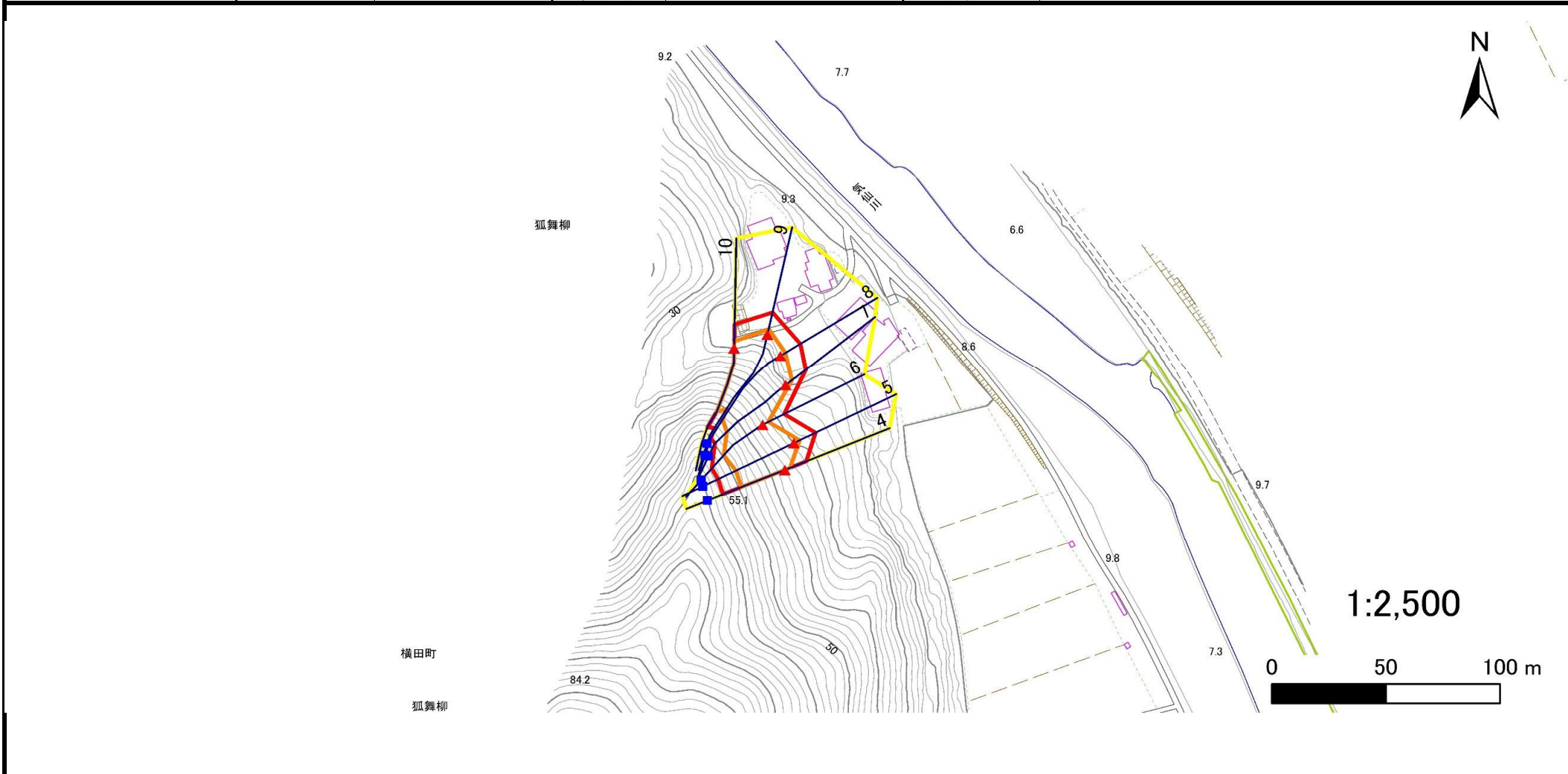
# 急傾斜地の崩壊区域調査

様式3-1 危害のおそれのある土地、著しい危害のおそれのある土地の設定図

調査年度

令和5年度

急傾斜地の位置 箇所番号 210N0101-2 箇所名 孤舞柳 所在地 陸前高田市横田町字孤舞柳



凡例

■ 上端  
▲ 下端

— 横断測線

▭ 危害のおそれのある土地の区域  
▭ 著しい危害のおそれのある土地の区域

▭ 土石等の移動による力が $100\text{kN/m}^2$ を超える範囲  
▭ 土石等の堆積高が $3\text{m}$ を超える範囲

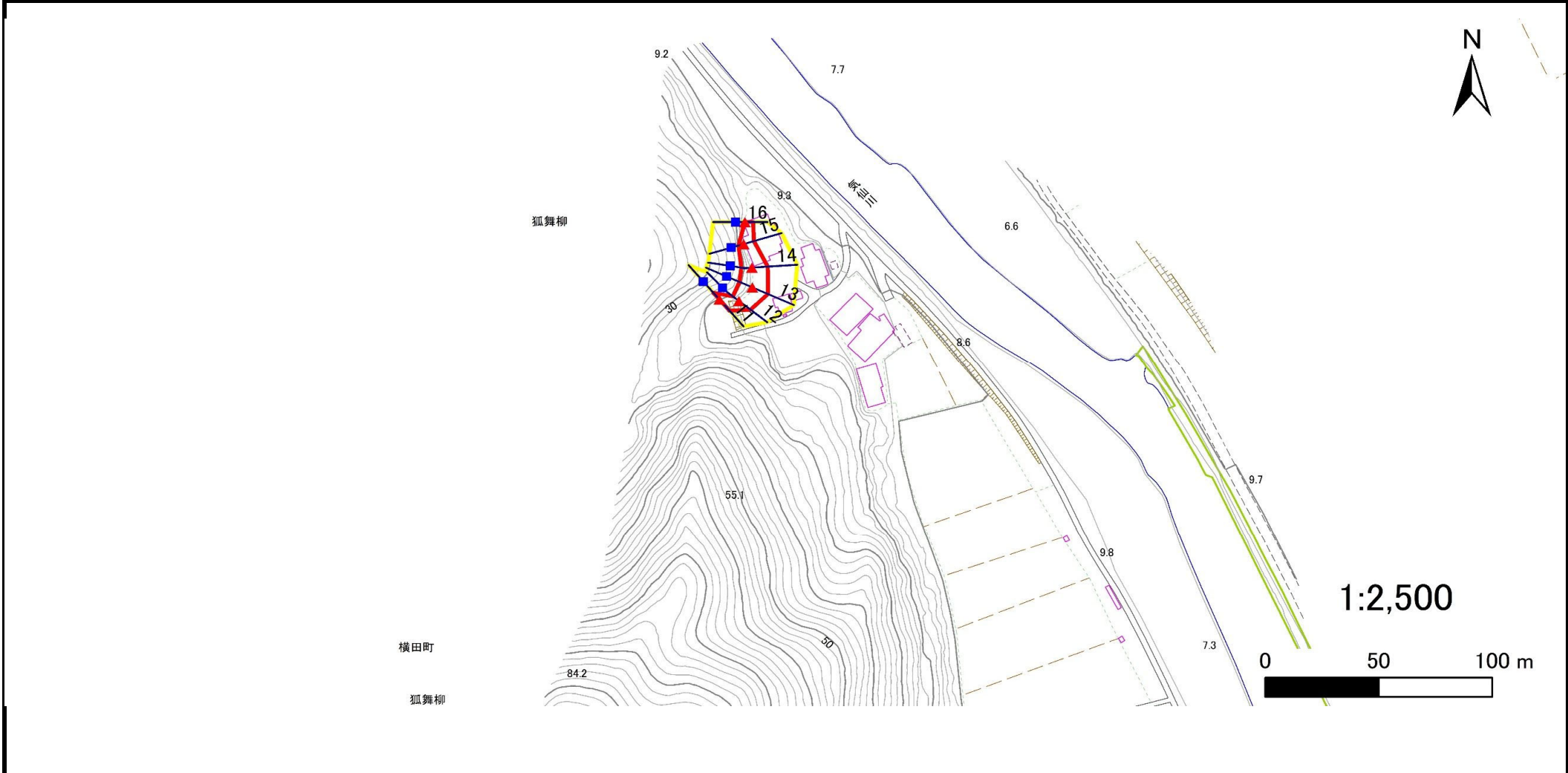
# 急傾斜地の崩壊区域調査

様式3-1 危害のおそれのある土地、著しい危害のおそれのある土地の設定図

調査年度

令和5年度

急傾斜地の位置 箇所番号 210N0101-2 箇所名 孤舞柳 所在地 陸前高田市横田町字孤舞柳



凡例

- 上端
- ▲ 下端

— 横断測線

- ▭ 危害のおそれのある土地の区域
- ▭ 著しい危害のおそれのある土地の区域

- ▭ 土石等の移動による力が $100\text{kN/m}^2$ を超える範囲
- ▭ 土石等の堆積高が $3\text{m}$ を超える範囲

## 急傾斜地の崩壊区域調査

様式3-2 建築物に作用すると想定される衝撃に関する事項(1/2)

調査年度

令和5年度

急傾斜地の位置		箇所番号			箇所名				所在地							
		210N0101-2			孤舞柳				陸前高田市横田町字孤舞柳							
横断 測線 番号	急傾斜地の下端に隣接する土地								急傾斜地内							
	土石等の移動の高さと力の大きさ				土石等の堆積高さとの大きさ				土石等の移動の高さと力の大きさ				土石等の堆積高さとの大きさ			
	区分	高さ (m)	下端からの距離 (m)	力の大きさ (kN/m <sup>2</sup> )	区分	下端からの水平 距離(m)	高さ (m)	力の大きさ (kN/m <sup>2</sup> )	区分	高さ (m)	上端からの比高 (m)	力の大きさ (kN/m <sup>2</sup> )	区分	上端からの比高 (m)	高さ (m)	力の大きさ (kN/m <sup>2</sup> )
1	100kN/m <sup>2</sup> を超える	—	— ~ —	—	3mを超える	— ~ —	—	—	100kN/m <sup>2</sup> を超える	—	— ~ —	—	3mを超える	— ~ —	—	—
	それ以外	1.00	0.00 ~ 4.52	56.36	それ以外	0.00 ~ 4.52	1.91	9.66	それ以外	1.00	5.00 ~ 5.00	56.36	それ以外	5.00 ~ 5.00	1.91	9.66
2	100kN/m <sup>2</sup> を超える	—	— ~ —	—	3mを超える	— ~ —	—	—	100kN/m <sup>2</sup> を超える	—	— ~ —	—	3mを超える	— ~ —	—	—
	それ以外	1.00	0.00 ~ 3.92	49.16	それ以外	0.00 ~ 3.92	2.25	11.35	それ以外	1.00	5.00 ~ 6.00	49.16	それ以外	5.00 ~ 6.00	2.25	11.35
3	100kN/m <sup>2</sup> を超える	—	— ~ —	—	3mを超える	— ~ —	—	—	100kN/m <sup>2</sup> を超える	—	— ~ —	—	3mを超える	— ~ —	—	—
	それ以外	1.00	0.00 ~ 4.71	58.71	それ以外	0.00 ~ 4.71	1.82	9.18	それ以外	1.00	5.00 ~ 5.00	58.71	それ以外	5.00 ~ 5.00	1.82	9.18
4	100kN/m <sup>2</sup> を超える	1.00	0.00 ~ 2.47	138.67	3mを超える	— ~ —	—	—	100kN/m <sup>2</sup> を超える	1.00	10.87 ~ 24.80	138.67	3mを超える	— ~ —	—	—
	それ以外	1.00	2.47 ~ 10.25	100.00	それ以外	0.00 ~ 10.25	2.56	12.94	それ以外	1.00	5.00 ~ 10.87	100.00	それ以外	5.00 ~ 24.80	2.56	12.94
5	100kN/m <sup>2</sup> を超える	1.00	0.00 ~ 2.75	143.48	3mを超える	— ~ —	—	—	100kN/m <sup>2</sup> を超える	1.00	10.90 ~ 30.00	143.48	3mを超える	— ~ —	—	—
	それ以外	1.00	2.75 ~ 10.54	100.00	それ以外	0.00 ~ 10.54	2.98	15.06	それ以外	1.00	5.00 ~ 10.90	100.00	それ以外	5.00 ~ 30.00	2.98	15.06
6	100kN/m <sup>2</sup> を超える	1.00	0.00 ~ 2.78	143.84	3mを超える	— ~ —	—	—	100kN/m <sup>2</sup> を超える	1.00	10.66 ~ 26.40	143.84	3mを超える	— ~ —	—	—
	それ以外	1.00	2.78 ~ 10.56	100.00	それ以外	0.00 ~ 10.56	2.94	14.88	それ以外	1.00	5.00 ~ 10.66	100.00	それ以外	5.00 ~ 26.40	2.94	14.88
7	100kN/m <sup>2</sup> を超える	1.00	0.00 ~ 3.44	155.37	3mを超える	0.00 ~ 0.26	3.13	15.84	100kN/m <sup>2</sup> を超える	1.00	10.53 ~ 36.00	155.37	3mを超える	25.00 ~ 36.00	3.13	15.84
	それ以外	1.00	3.44 ~ 11.22	100.00	それ以外	0.26 ~ 11.22	3.00	15.16	それ以外	1.00	5.00 ~ 10.53	100.00	それ以外	5.00 ~ 25.00	3.00	15.16
8	100kN/m <sup>2</sup> を超える	1.00	0.00 ~ 2.57	140.33	3mを超える	— ~ —	—	—	100kN/m <sup>2</sup> を超える	1.00	11.43 ~ 36.00	140.33	3mを超える	— ~ —	—	—
	それ以外	1.00	2.57 ~ 10.35	100.00	それ以外	0.00 ~ 10.35	2.90	14.63	それ以外	1.00	5.00 ~ 11.43	100.00	それ以外	5.00 ~ 36.00	2.90	14.63
9	100kN/m <sup>2</sup> を超える	1.00	0.00 ~ 2.59	140.71	3mを超える	— ~ —	—	—	100kN/m <sup>2</sup> を超える	1.00	11.39 ~ 36.00	140.71	3mを超える	— ~ —	—	—
	それ以外	1.00	2.59 ~ 10.38	100.00	それ以外	0.00 ~ 10.38	2.90	14.66	それ以外	1.00	5.00 ~ 11.39	100.00	それ以外	5.00 ~ 36.00	2.90	14.66
10	100kN/m <sup>2</sup> を超える	1.00	0.00 ~ 3.08	149.04	3mを超える	0.00 ~ 0.09	3.05	15.39	100kN/m <sup>2</sup> を超える	1.00	10.67 ~ 32.30	149.04	3mを超える	30.00 ~ 32.30	3.05	15.39
	それ以外	1.00	3.08 ~ 10.86	100.00	それ以外	0.09 ~ 10.86	3.00	15.16	それ以外	1.00	5.00 ~ 10.67	100.00	それ以外	5.00 ~ 30.00	3.00	15.16
11	100kN/m <sup>2</sup> を超える	—	— ~ —	—	3mを超える	— ~ —	—	—	100kN/m <sup>2</sup> を超える	—	— ~ —	—	3mを超える	— ~ —	—	—
	それ以外	1.00	0.00 ~ 6.70	84.65	それ以外	0.00 ~ 0.00	1.75	8.84	それ以外	1.00	5.00 ~ 8.10	84.65	それ以外	5.00 ~ 8.10	1.75	8.84
12	100kN/m <sup>2</sup> を超える	—	— ~ —	—	3mを超える	— ~ —	—	—	100kN/m <sup>2</sup> を超える	—	— ~ —	—	3mを超える	— ~ —	—	—
	それ以外	1.00	0.00 ~ 6.51	82.06	それ以外	0.00 ~ 6.51	1.84	9.32	それ以外	1.00	5.00 ~ 7.90	82.06	それ以外	5.00 ~ 7.90	1.84	9.32
13	100kN/m <sup>2</sup> を超える	—	— ~ —	—	3mを超える	— ~ —	—	—	100kN/m <sup>2</sup> を超える	—	— ~ —	—	3mを超える	— ~ —	—	—
	それ以外	1.00	0.00 ~ 7.55	96.64	それ以外	0.00 ~ 7.55	2.23	11.29	それ以外	1.00	5.00 ~ 10.00	96.64	それ以外	5.00 ~ 10.00	2.23	11.29
14	100kN/m <sup>2</sup> を超える	—	— ~ —	—	3mを超える	— ~ —	—	—	100kN/m <sup>2</sup> を超える	—	— ~ —	—	3mを超える	— ~ —	—	—
	それ以外	1.00	0.00 ~ 6.97	88.40	それ以外	0.00 ~ 6.97	2.49	12.58	それ以外	1.00	5.00 ~ 10.00	88.40	それ以外	5.00 ~ 10.00	2.49	12.58
15	100kN/m <sup>2</sup> を超える	—	— ~ —	—	3mを超える	— ~ —	—	—	100kN/m <sup>2</sup> を超える	—	— ~ —	—	3mを超える	— ~ —	—	—
	それ以外	1.00	0.00 ~ 4.67	58.17	それ以外	0.00 ~ 4.67	2.35	11.89	それ以外	1.00	5.00 ~ 8.70	58.17	それ以外	5.00 ~ 8.70	2.35	11.89

## 急傾斜地の崩壊区域調書

様式3-2 建築物に作用すると想定される衝撃に関する事項(2/2)

調査年度	令和5年度
------	-------

急傾斜地の位置		箇所番号			箇所名				所在地		急傾斜地内					
		210N0101-2			孤舞柳				陸前高田市横田町字孤舞柳							
横断 測線 番号	急傾斜地の下端に隣接する土地								急傾斜地内							
	土石等の移動の高さと力の大きさ				土石等の堆積高さとの大きさ				土石等の移動の高さと力の大きさ				土石等の堆積高さとの大きさ			
	区分	高さ (m)	下端からの距離 (m)	力の大きさ (kN/m <sup>2</sup> )	区分	下端からの水平 距離(m)	高さ (m)	力の大きさ (kN/m <sup>2</sup> )	区分	高さ (m)	上端からの比高 (m)	力の大きさ (kN/m <sup>2</sup> )	区分	上端からの比高 (m)	高さ (m)	力の大きさ (kN/m <sup>2</sup> )
16	100kN/m <sup>2</sup> を超える	—	— ~ —	—	3mを超える	— ~ —	—	—	100kN/m <sup>2</sup> を超える	—	— ~ —	—	3mを超える	— ~ —	—	—
	それ以外	1.00	0.00 ~ 3.65	45.99	それ以外	0.00 ~ 3.65	2.17	10.95	それ以外	1.00	5.00 ~ 5.00	45.99	それ以外	5.00 ~ 5.00	2.17	10.95
	100kN/m <sup>2</sup> を超える		~		3mを超える				100kN/m <sup>2</sup> を超える		~		3mを超える		~	
	それ以外		~		それ以外				それ以外		~		それ以外		~	
	100kN/m <sup>2</sup> を超える		~		3mを超える				100kN/m <sup>2</sup> を超える		~		3mを超える		~	
	それ以外		~		それ以外				それ以外		~		それ以外		~	
	100kN/m <sup>2</sup> を超える		~		3mを超える				100kN/m <sup>2</sup> を超える		~		3mを超える		~	
	それ以外		~		それ以外				それ以外		~		それ以外		~	
	100kN/m <sup>2</sup> を超える		~		3mを超える				100kN/m <sup>2</sup> を超える		~		3mを超える		~	
	それ以外		~		それ以外				それ以外		~		それ以外		~	
	100kN/m <sup>2</sup> を超える		~		3mを超える				100kN/m <sup>2</sup> を超える		~		3mを超える		~	
	それ以外		~		それ以外				それ以外		~		それ以外		~	
	100kN/m <sup>2</sup> を超える		~		3mを超える				100kN/m <sup>2</sup> を超える		~		3mを超える		~	
	それ以外		~		それ以外				それ以外		~		それ以外		~	
	100kN/m <sup>2</sup> を超える		~		3mを超える				100kN/m <sup>2</sup> を超える		~		3mを超える		~	
	それ以外		~		それ以外				それ以外		~		それ以外		~	
	100kN/m <sup>2</sup> を超える		~		3mを超える				100kN/m <sup>2</sup> を超える		~		3mを超える		~	
	それ以外		~		それ以外				それ以外		~		それ以外		~	
	100kN/m <sup>2</sup> を超える		~		3mを超える				100kN/m <sup>2</sup> を超える		~		3mを超える		~	
	それ以外		~		それ以外				それ以外		~		それ以外		~	
	100kN/m <sup>2</sup> を超える		~		3mを超える				100kN/m <sup>2</sup> を超える		~		3mを超える		~	
	それ以外		~		それ以外				それ以外		~		それ以外		~	