

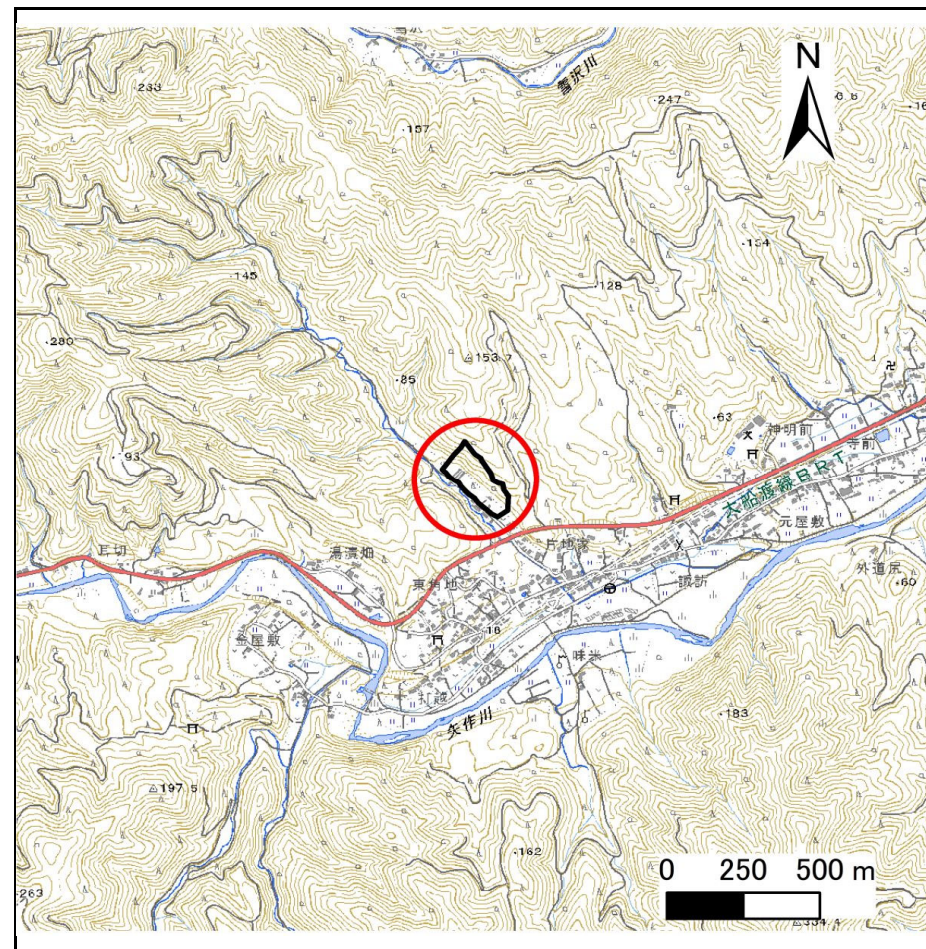
土砂災害防止に関する基礎調査(急傾斜地の崩壊)

表紙 概況、位置図

自然現象の種類	急傾斜地の崩壊
箇所番号	210BN5123
箇所名	片地家B
所在地	陸前高田市矢作町字片地家
調査機関	沿岸広域振興局土木部大船渡土木センター



概況図(S=1:200,000)



位置図(S=1:25,000)

国土地理院の電子地形図20000『一関』及び電子地形図25000『今泉』を掲載

急傾斜地の崩壊区域調査

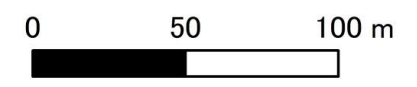
様式3-1 危害のおそれのある土地、著しい危害のおそれのある土地の設定図

調査年度 令和5年度

急傾斜地の位置	箇所番号	箇所名	所在地
	210BN5123	片地家B	陸前高田市矢作町字片地家



1:2,500



凡例

- | | | | |
|------|--------|---------------------|---|
| ■ 上端 | — 横断測線 | ▭ 危害のおそれのある土地の区域 | ▭ 土石等の移動による力が 100kN/m^2 を超える範囲 |
| ▲ 下端 | | ▭ 著しい危害のおそれのある土地の区域 | ▭ 土石等の堆積高が 3m を超える範囲 |

急傾斜地の崩壊区域調査

様式3-2 建築物に作用すると想定される衝撃に関する事項(1/1)

調査年度 令和5年度

急傾斜地の位置		箇所番号	210BN5123		箇所名	片地家B		所在地	陸前高田市矢作町字片地家		調査年度		令和5年度			
横断 測線 番号	急傾斜地の下端に隣接する土地								急傾斜地内							
	土石等の移動の高さと力の大きさ				土石等の堆積高さとの大きさ				土石等の移動の高さと力の大きさ				土石等の堆積高さとの大きさ			
	区分	高さ (m)	下端からの距離 (m)	力の大きさ (kN/m ²)	区分	下端からの水平 距離(m)	高さ (m)	力の大きさ (kN/m ²)	区分	高さ (m)	上端からの比高 (m)	力の大きさ (kN/m ²)	区分	上端からの比高 (m)	高さ (m)	力の大きさ (kN/m ²)
1	100kN/m ² を超える	1.00	0.00 ~ 3.89	163.40	3mを超える	0.00 ~ 1.49	3.75	18.98	100kN/m ² を超える	1.00	10.59 ~ 49.95	163.40	3mを超える	25.00 ~ 49.95	3.75	18.98
	それ以外	1.00	3.89 ~ 11.67	100.00	それ以外	1.49 ~ 11.67	3.00	15.16	それ以外	1.00	5.00 ~ 10.59	100.00	それ以外	5.00 ~ 25.00	3.00	15.16
2	100kN/m ² を超える	1.00	0.00 ~ 3.72	160.32	3mを超える	0.00 ~ 1.34	3.65	18.45	100kN/m ² を超える	1.00	10.53 ~ 49.99	160.32	3mを超える	25.00 ~ 49.99	3.65	18.45
	それ以外	1.00	3.72 ~ 11.50	100.00	それ以外	1.34 ~ 11.50	3.00	15.16	それ以外	1.00	5.00 ~ 10.53	100.00	それ以外	5.00 ~ 25.00	3.00	15.16
3	100kN/m ² を超える	1.00	0.00 ~ 3.92	163.95	3mを超える	0.00 ~ 1.57	3.82	19.29	100kN/m ² を超える	1.00	10.69 ~ 47.55	163.95	3mを超える	25.00 ~ 47.55	3.82	19.29
	それ以外	1.00	3.92 ~ 11.70	100.00	それ以外	1.57 ~ 11.70	3.00	15.16	それ以外	1.00	5.00 ~ 10.69	100.00	それ以外	5.00 ~ 25.00	3.00	15.16
4	100kN/m ² を超える	1.00	0.00 ~ 3.94	164.33	3mを超える	0.00 ~ 1.78	3.99	20.16	100kN/m ² を超える	1.00	11.22 ~ 48.00	164.33	3mを超える	25.00 ~ 48.00	3.99	20.16
	それ以外	1.00	3.94 ~ 11.72	100.00	それ以外	1.78 ~ 11.72	3.00	15.16	それ以外	1.00	5.00 ~ 11.22	100.00	それ以外	5.00 ~ 25.00	3.00	15.16
5	100kN/m ² を超える	1.00	0.00 ~ 3.93	164.10	3mを超える	0.00 ~ 1.66	3.89	19.68	100kN/m ² を超える	1.00	10.89 ~ 46.00	164.10	3mを超える	25.00 ~ 46.00	3.89	19.68
	それ以外	1.00	3.93 ~ 11.71	100.00	それ以外	1.66 ~ 11.71	3.00	15.16	それ以外	1.00	5.00 ~ 10.89	100.00	それ以外	5.00 ~ 25.00	3.00	15.16
6	100kN/m ² を超える	1.00	0.00 ~ 3.57	157.67	3mを超える	0.00 ~ 1.28	3.61	18.26	100kN/m ² を超える	1.00	10.55 ~ 44.00	157.67	3mを超える	25.00 ~ 44.00	3.61	18.26
	それ以外	1.00	3.57 ~ 11.35	100.00	それ以外	1.28 ~ 11.35	3.00	15.16	それ以外	1.00	5.00 ~ 10.55	100.00	それ以外	5.00 ~ 25.00	3.00	15.16
7	100kN/m ² を超える	1.00	0.00 ~ 3.69	159.77	3mを超える	0.00 ~ 0.52	3.29	16.64	100kN/m ² を超える	1.00	10.69 ~ 37.02	159.77	3mを超える	25.00 ~ 37.02	3.29	16.64
	それ以外	1.00	3.69 ~ 11.47	100.00	それ以外	0.52 ~ 11.47	3.00	15.16	それ以外	1.00	5.00 ~ 10.69	100.00	それ以外	5.00 ~ 25.00	3.00	15.16
8	100kN/m ² を超える	1.00	0.00 ~ 3.66	159.26	3mを超える	0.00 ~ 0.66	3.38	17.11	100kN/m ² を超える	1.00	10.98 ~ 36.00	159.26	3mを超える	25.00 ~ 36.00	3.38	17.11
	それ以外	1.00	3.66 ~ 11.44	100.00	それ以外	0.66 ~ 11.44	3.00	15.16	それ以外	1.00	5.00 ~ 10.98	100.00	それ以外	5.00 ~ 25.00	3.00	15.16
9	100kN/m ² を超える	1.00	0.00 ~ 2.87	145.39	3mを超える	— ~ —	—	—	100kN/m ² を超える	1.00	10.64 ~ 24.00	145.39	3mを超える	— ~ —	—	—
	それ以外	1.00	2.87 ~ 10.65	100.00	それ以外	0.00 ~ 10.65	2.80	14.17	それ以外	1.00	5.00 ~ 10.64	100.00	それ以外	5.00 ~ 24.00	2.80	14.17
10	100kN/m ² を超える	1.00	0.00 ~ 3.45	155.53	3mを超える	0.00 ~ 0.64	3.37	17.04	100kN/m ² を超える	1.00	10.93 ~ 31.54	155.53	3mを超える	25.00 ~ 31.54	3.37	17.04
	それ以外	1.00	3.45 ~ 11.23	100.00	それ以外	0.64 ~ 11.23	3.00	15.16	それ以外	1.00	5.00 ~ 10.93	100.00	それ以外	5.00 ~ 25.00	3.00	15.16
11	100kN/m ² を超える	1.00	0.00 ~ 3.64	159.00	3mを超える	0.00 ~ 0.57	3.32	16.79	100kN/m ² を超える	1.00	10.77 ~ 35.51	159.00	3mを超える	25.00 ~ 35.51	3.32	16.79
	それ以外	1.00	3.64 ~ 11.43	100.00	それ以外	0.57 ~ 11.43	3.00	15.16	それ以外	1.00	5.00 ~ 10.77	100.00	それ以外	5.00 ~ 25.00	3.00	15.16
12	100kN/m ² を超える	1.00	0.00 ~ 3.09	149.27	3mを超える	0.00 ~ 0.90	3.58	18.08	100kN/m ² を超える	1.00	12.01 ~ 30.03	149.27	3mを超える	20.00 ~ 30.03	3.58	18.08
	それ以外	1.00	3.09 ~ 10.88	100.00	それ以外	0.90 ~ 10.88	3.00	15.16	それ以外	1.00	5.00 ~ 12.01	100.00	それ以外	5.00 ~ 20.00	3.00	15.16
13	100kN/m ² を超える	1.00	0.00 ~ 2.78	143.89	3mを超える	— ~ —	—	—	100kN/m ² を超える	1.00	10.61 ~ 23.23	143.89	3mを超える	— ~ —	—	—
	それ以外	1.00	2.78 ~ 10.56	100.00	それ以外	0.00 ~ 10.56	2.79	14.09	それ以外	1.00	5.00 ~ 10.61	100.00	それ以外	5.00 ~ 23.23	2.79	14.09
14	100kN/m ² を超える	1.00	0.00 ~ 2.31	136.06	3mを超える	— ~ —	—	—	100kN/m ² を超える	1.00	10.63 ~ 21.10	136.06	3mを超える	— ~ —	—	—
	それ以外	1.00	2.31 ~ 10.10	100.00	それ以外	0.00 ~ 10.10	2.63	13.27	それ以外	1.00	5.00 ~ 10.63	100.00	それ以外	5.00 ~ 21.10	2.63	13.27
15	100kN/m ² を超える	1.00	0.00 ~ 0.37	105.44	3mを超える	— ~ —	—	—	100kN/m ² を超える	1.00	10.75 ~ 11.84	105.44	3mを超える	— ~ —	—	—
	それ以外	1.00	0.37 ~ 8.15	100.00	それ以外	0.00 ~ 8.15	2.09	10.56	それ以外	1.00	5.00 ~ 10.75	100.00	それ以外	5.00 ~ 11.84	2.09	10.56