

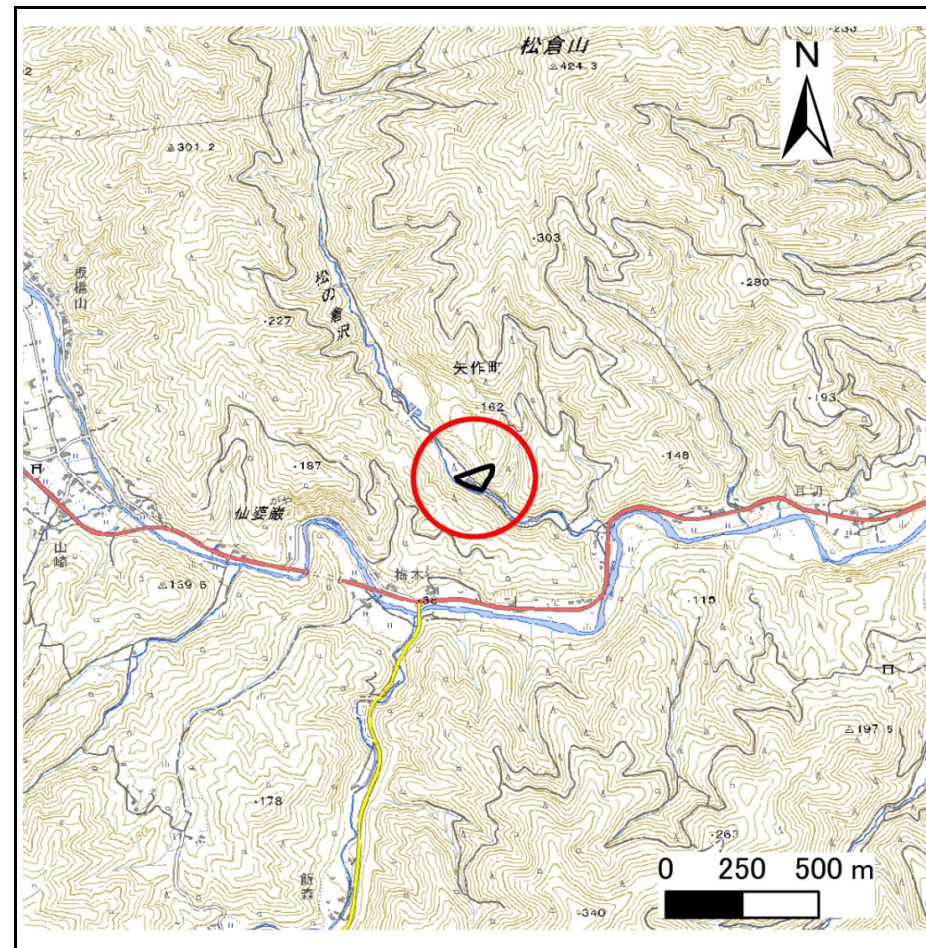
# 土砂災害防止に関する基礎調査(急傾斜地の崩壊)

表紙 概況、位置図

自然現象の種類	急傾斜地の崩壊
箇所番号	210BN5115
箇所名	梅木C
所在地	陸前高田市矢作町字梅木
調査機関	沿岸広域振興局土木部大船渡土木センター



概況図(S=1:200,000)



位置図(S=1:25,000)

国土地理院の電子地形図200000『一関』及び電子地形図25000『今泉』を掲載

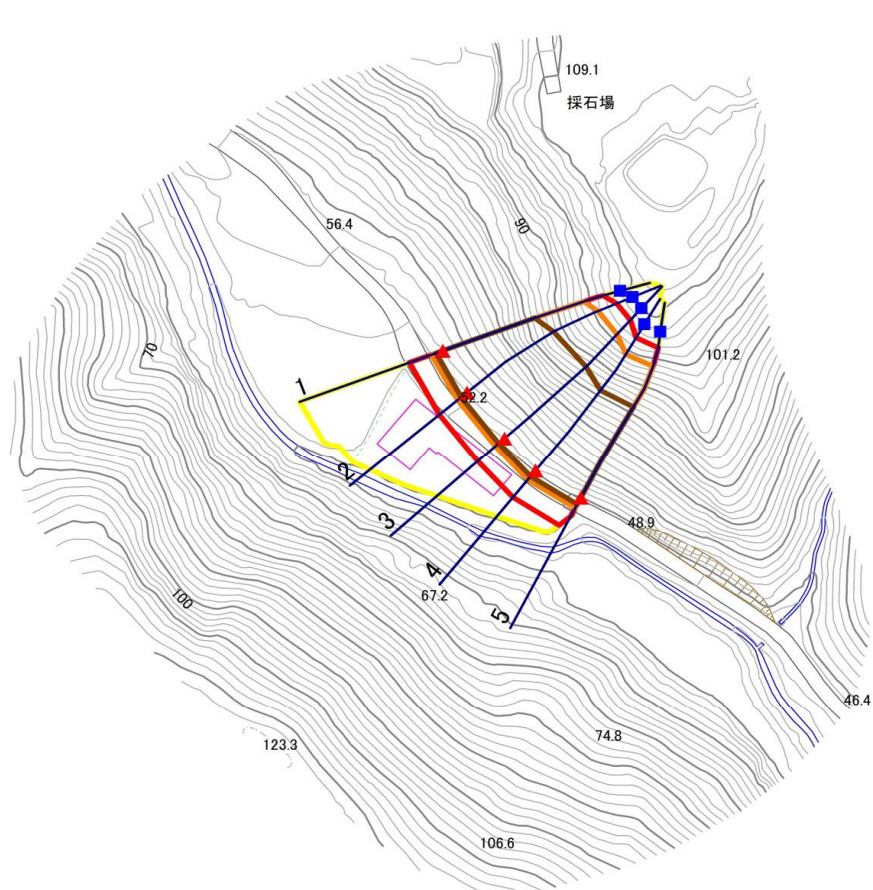
# 急傾斜地の崩壊区域調査

様式3-1 危害のおそれのある土地、著しい危害のおそれのある土地の設定図

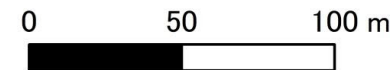
調査年度

令和5年度

急傾斜地の位置 | 箇所番号 | 210BN5115 | 箇所名 | 梅木C | 所在地 | 陸前高田市矢作町字梅木



1:2,500



凡例

■ 上端  
▲ 下端

— 横断測線

— 危害のおそれのある土地の区域  
— 著しい危害のおそれのある土地の区域

— 土石等の移動による力が $100\text{kN/m}^2$ を超える範囲  
— 土石等の堆積高が $3\text{m}$ を超える範囲

## 急傾斜地の崩壊区域調書

様式3-2 建築物に作用すると想定される衝撃に関する事項(1/1)

調査年度	令和5年度
------	-------

急傾斜地の位置		210BN5115			箇所名				梅木C		所在地		陸前高田市矢作町字梅木			
横断 測線 番号	急傾斜地の下端に隣接する土地								急傾斜地内							
	土石等の移動の高さと力の大きさ				土石等の堆積高さとの大きさ				土石等の移動の高さと力の大きさ				土石等の堆積高さとの大きさ			
	区分	高さ (m)	下端からの距離 (m)	力の大きさ (kN/m <sup>2</sup> )	区分	下端からの水平 距離(m)	高さ (m)	力の大きさ (kN/m <sup>2</sup> )	区分	高さ (m)	上端からの比高 (m)	力の大きさ (kN/m <sup>2</sup> )	区分	上端からの比高 (m)	高さ (m)	力の大きさ (kN/m <sup>2</sup> )
1	100kN/m <sup>2</sup> を超える	1.00	0.00 ~ 3.95	164.60	3mを超える	0.00 ~ 2.44	4.19	21.20	100kN/m <sup>2</sup> を超える	1.00	10.66 ~ 52.00	164.60	3mを超える	25.00 ~ 52.00	4.19	21.20
	それ以外	1.00	3.95 ~ 11.74	100.00	それ以外	2.44 ~ 11.74	3.00	15.16	それ以外	1.00	5.00 ~ 10.66	100.00	それ以外	5.00 ~ 25.00	3.00	15.16
2	100kN/m <sup>2</sup> を超える	1.00	0.00 ~ 4.03	165.99	3mを超える	0.00 ~ 2.52	4.27	21.58	100kN/m <sup>2</sup> を超える	1.00	10.81 ~ 56.00	165.99	3mを超える	25.00 ~ 56.00	4.27	21.58
	それ以外	1.00	4.03 ~ 11.82	100.00	それ以外	2.52 ~ 11.82	3.00	15.16	それ以外	1.00	5.00 ~ 10.81	100.00	それ以外	5.00 ~ 25.00	3.00	15.16
3	100kN/m <sup>2</sup> を超える	1.00	0.00 ~ 4.06	166.51	3mを超える	0.00 ~ 2.62	4.36	22.03	100kN/m <sup>2</sup> を超える	1.00	11.07 ~ 58.47	166.51	3mを超える	25.00 ~ 58.47	4.36	22.03
	それ以外	1.00	4.06 ~ 11.84	100.00	それ以外	2.62 ~ 11.84	3.00	15.16	それ以外	1.00	5.00 ~ 11.07	100.00	それ以外	5.00 ~ 25.00	3.00	15.16
4	100kN/m <sup>2</sup> を超える	1.00	0.00 ~ 4.05	166.35	3mを超える	0.00 ~ 2.63	4.37	22.09	100kN/m <sup>2</sup> を超える	1.00	11.10 ~ 57.35	166.35	3mを超える	25.00 ~ 57.35	4.37	22.09
	それ以外	1.00	4.05 ~ 11.83	100.00	それ以外	2.63 ~ 11.83	3.00	15.16	それ以外	1.00	5.00 ~ 11.10	100.00	それ以外	5.00 ~ 25.00	3.00	15.16
5	100kN/m <sup>2</sup> を超える	1.00	0.00 ~ 4.05	166.41	3mを超える	0.00 ~ 2.59	4.33	21.89	100kN/m <sup>2</sup> を超える	1.00	10.98 ~ 57.41	166.41	3mを超える	25.00 ~ 57.41	4.33	21.89
	それ以外	1.00	4.05 ~ 11.84	100.00	それ以外	2.59 ~ 11.84	3.00	15.16	それ以外	1.00	5.00 ~ 10.98	100.00	それ以外	5.00 ~ 25.00	3.00	15.16
	100kN/m <sup>2</sup> を超える		~		3mを超える	~			100kN/m <sup>2</sup> を超える		~		3mを超える	~		
	それ以外		~		それ以外	~			それ以外		~		それ以外	~		
	100kN/m <sup>2</sup> を超える		~		3mを超える	~			100kN/m <sup>2</sup> を超える		~		3mを超える	~		
	それ以外		~		それ以外	~			それ以外		~		それ以外	~		
	100kN/m <sup>2</sup> を超える		~		3mを超える	~			100kN/m <sup>2</sup> を超える		~		3mを超える	~		
	それ以外		~		それ以外	~			それ以外		~		それ以外	~		
	100kN/m <sup>2</sup> を超える		~		3mを超える	~			100kN/m <sup>2</sup> を超える		~		3mを超える	~		
	それ以外		~		それ以外	~			それ以外		~		それ以外	~		
	100kN/m <sup>2</sup> を超える		~		3mを超える	~			100kN/m <sup>2</sup> を超える		~		3mを超える	~		
	それ以外		~		それ以外	~			それ以外		~		それ以外	~		
	100kN/m <sup>2</sup> を超える		~		3mを超える	~			100kN/m <sup>2</sup> を超える		~		3mを超える	~		
	それ以外		~		それ以外	~			それ以外		~		それ以外	~		