

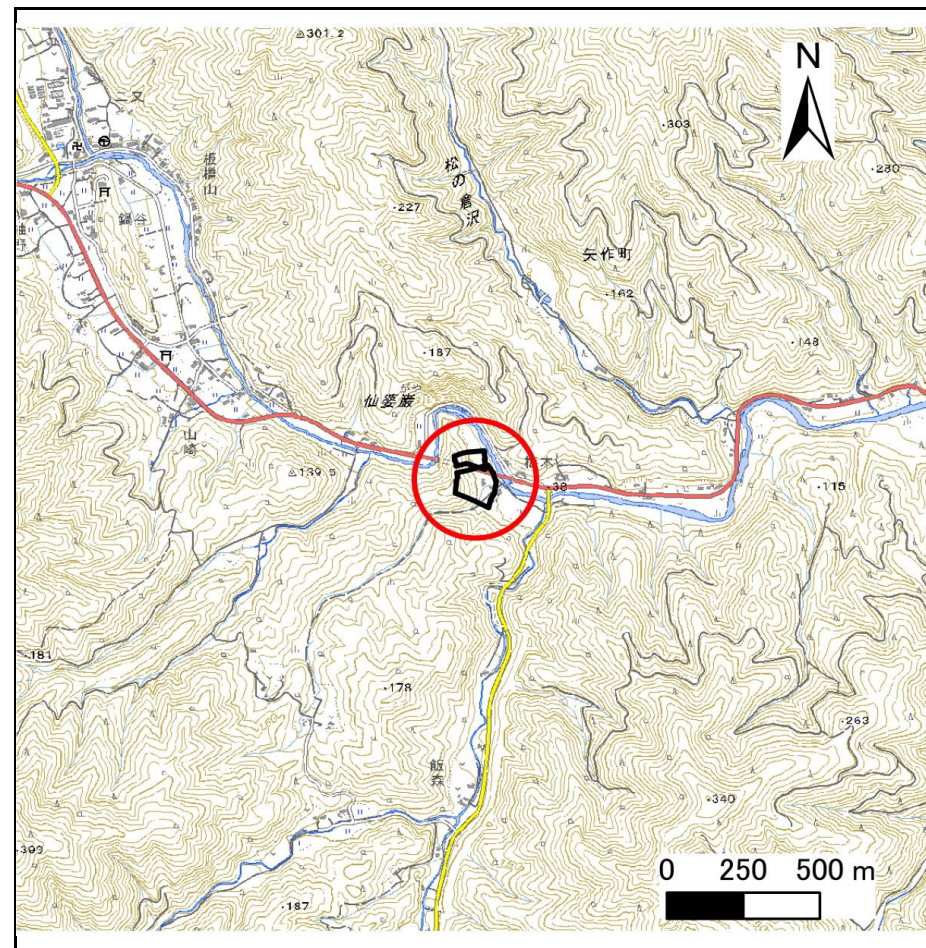
土砂災害防止に関する基礎調査(急傾斜地の崩壊)

表紙 概況、位置図

自然現象の種類	急傾斜地の崩壊
箇所番号	210BN5111
箇所名	梅木A
所在地	陸前高田市矢作町字梅木
調査機関	沿岸広域振興局土木部大船渡土木センター



概況図(S=1:200,000)



位置図(S=1:25,000)

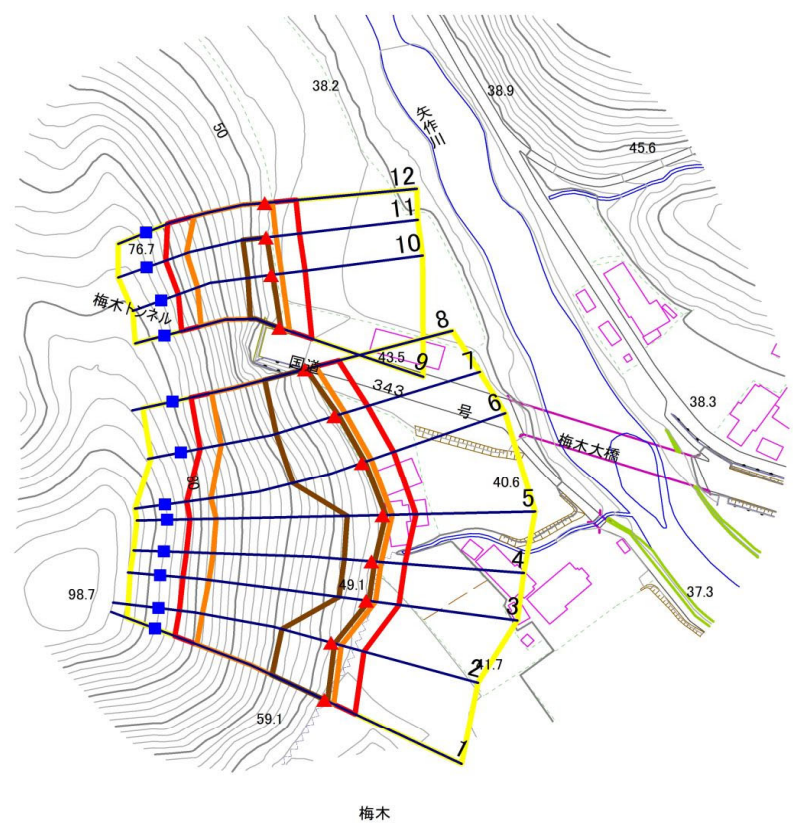
国土地理院の電子地形図200000『一関』及び電子地形図25000『今泉』を掲載

急傾斜地の崩壊区域調査

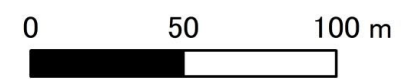
様式3-1 危害のおそれのある土地、著しい危害のおそれのある土地の設定図

調査年度 令和5年度

急傾斜地の位置	箇所番号	箇所名	所在地
	210BN5111	梅木A	陸前高田市矢作町字梅木



1:2,500



凡例

- 上端
- ▲ 下端

— 横断測線

- 危険のおそれのある土地の区域
- 著しい危害のおそれのある土地の区域

- 土石等の移動による力が 100kN/m^2 を超える範囲
- 土石等の堆積高が 3m を超える範囲

急傾斜地の崩壊区域調書

様式3-2 建築物に作用すると想定される衝撃に関する事項(1/1)

													調査年度	令和5年度			
急傾斜地の位置		箇所番号	210BN5111			箇所名	梅木A			所在地	陸前高田市矢作町字梅木						
横断 測線 番号	急傾斜地の下端に隣接する土地								急傾斜地内								
	土石等の移動の高さと力の大きさ				土石等の堆積高さとの大きさ				土石等の移動の高さと力の大きさ				土石等の堆積高さとの大きさ				
	区分	高さ (m)	下端からの距離 (m)	力の大きさ (kN/m ²)	区分	下端からの水平 距離(m)	高さ (m)	力の大きさ (kN/m ²)	区分	高さ (m)	上端からの比高 (m)	力の大きさ (kN/m ²)	区分	上端からの比高 (m)	高さ (m)	力の大きさ (kN/m ²)	
1	100kN/m ² を超える	1.00	0.00 ~ 3.45	155.52	3mを超える	0.00 ~ 1.20	3.56	18.02	100kN/m ² を超える	1.00	10.60 ~ 43.88	155.52	3mを超える	30.00 ~ 43.88	3.56	18.02	
	それ以外	1.00	3.45 ~ 11.23	100.00	それ以外	1.20 ~ 11.23	3.00	15.16	それ以外	1.00	5.00 ~ 10.60	100.00	それ以外	5.00 ~ 30.00	3.00	15.16	
2	100kN/m ² を超える	1.00	0.00 ~ 3.45	155.62	3mを超える	0.00 ~ 1.22	3.58	18.07	100kN/m ² を超える	1.00	10.58 ~ 42.23	155.62	3mを超える	30.00 ~ 42.23	3.58	18.07	
	それ以外	1.00	3.45 ~ 11.24	100.00	それ以外	1.22 ~ 11.24	3.00	15.16	それ以外	1.00	5.00 ~ 10.58	100.00	それ以外	5.00 ~ 30.00	3.00	15.16	
3	100kN/m ² を超える	1.00	0.00 ~ 3.15	150.23	3mを超える	0.00 ~ 1.03	3.46	17.50	100kN/m ² を超える	1.00	10.86 ~ 46.00	150.23	3mを超える	40.00 ~ 46.00	3.46	17.50	
	それ以外	1.00	3.15 ~ 10.93	100.00	それ以外	1.03 ~ 10.93	3.00	15.16	それ以外	1.00	5.00 ~ 10.86	100.00	それ以外	5.00 ~ 40.00	3.00	15.16	
4	100kN/m ² を超える	1.00	0.00 ~ 3.14	150.06	3mを超える	0.00 ~ 1.03	3.46	17.49	100kN/m ² を超える	1.00	10.87 ~ 46.05	150.06	3mを超える	40.00 ~ 46.05	3.46	17.49	
	それ以外	1.00	3.14 ~ 10.92	100.00	それ以外	1.03 ~ 10.92	3.00	15.16	それ以外	1.00	5.00 ~ 10.87	100.00	それ以外	5.00 ~ 40.00	3.00	15.16	
5	100kN/m ² を超える	1.00	0.00 ~ 3.17	150.67	3mを超える	0.00 ~ 1.04	3.47	17.51	100kN/m ² を超える	1.00	10.85 ~ 47.85	150.67	3mを超える	40.00 ~ 47.85	3.47	17.51	
	それ以外	1.00	3.17 ~ 10.96	100.00	それ以外	1.04 ~ 10.96	3.00	15.16	それ以外	1.00	5.00 ~ 10.85	100.00	それ以外	5.00 ~ 40.00	3.00	15.16	
6	100kN/m ² を超える	1.00	0.00 ~ 3.35	153.84	3mを超える	0.00 ~ 1.13	3.52	17.80	100kN/m ² を超える	1.00	10.69 ~ 46.63	153.84	3mを超える	30.00 ~ 46.63	3.52	17.80	
	それ以外	1.00	3.35 ~ 11.14	100.00	それ以外	1.13 ~ 11.14	3.00	15.16	それ以外	1.00	5.00 ~ 10.69	100.00	それ以外	5.00 ~ 30.00	3.00	15.16	
7	100kN/m ² を超える	1.00	0.00 ~ 3.65	159.10	3mを超える	0.00 ~ 1.39	3.68	18.62	100kN/m ² を超える	1.00	10.53 ~ 40.63	159.10	3mを超える	25.00 ~ 40.63	3.68	18.62	
	それ以外	1.00	3.65 ~ 11.43	100.00	それ以外	1.39 ~ 11.43	3.00	15.16	それ以外	1.00	5.00 ~ 10.53	100.00	それ以外	5.00 ~ 25.00	3.00	15.16	
8	100kN/m ² を超える	1.00	0.00 ~ 3.58	157.90	3mを超える	0.00 ~ 0.40	3.21	16.25	100kN/m ² を超える	1.00	10.56 ~ 36.03	157.90	3mを超える	25.00 ~ 36.03	3.21	16.25	
	それ以外	1.00	3.58 ~ 11.37	100.00	それ以外	0.40 ~ 11.37	3.00	15.16	それ以外	1.00	5.00 ~ 10.56	100.00	それ以外	5.00 ~ 25.00	3.00	15.16	
9	100kN/m ² を超える	1.00	0.00 ~ 3.57	157.63	3mを超える	0.00 ~ 0.56	3.32	16.76	100kN/m ² を超える	1.00	10.75 ~ 33.72	157.63	3mを超える	25.00 ~ 33.72	3.32	16.76	
	それ以外	1.00	3.57 ~ 11.35	100.00	それ以外	0.56 ~ 11.35	3.00	15.16	それ以外	1.00	5.00 ~ 10.75	100.00	それ以外	5.00 ~ 25.00	3.00	15.16	
10	100kN/m ² を超える	1.00	0.00 ~ 3.44	155.41	3mを超える	0.00 ~ 0.50	3.28	16.58	100kN/m ² を超える	1.00	10.66 ~ 31.45	155.41	3mを超える	25.00 ~ 31.45	3.28	16.58	
	それ以外	1.00	3.44 ~ 11.23	100.00	それ以外	0.50 ~ 11.23	3.00	15.16	それ以外	1.00	5.00 ~ 10.66	100.00	それ以外	5.00 ~ 25.00	3.00	15.16	
11	100kN/m ² を超える	1.00	0.00 ~ 3.24	151.81	3mを超える	0.00 ~ 0.26	3.14	15.85	100kN/m ² を超える	1.00	10.53 ~ 30.81	151.81	3mを超える	25.00 ~ 30.81	3.14	15.85	
	それ以外	1.00	3.24 ~ 11.02	100.00	それ以外	0.26 ~ 11.02	3.00	15.16	それ以外	1.00	5.00 ~ 10.53	100.00	それ以外	5.00 ~ 25.00	3.00	15.16	
12	100kN/m ² を超える	1.00	0.00 ~ 2.52	139.45	3mを超える	— ~ —	—	—	100kN/m ² を超える	1.00	10.99 ~ 26.70	139.45	3mを超える	— ~ —	—	—	
	それ以外	1.00	2.52 ~ 10.30	100.00	それ以外	0.00 ~ 10.30	2.86	14.46	それ以外	1.00	5.00 ~ 10.99	100.00	それ以外	5.00 ~ 26.70	2.86	14.46	
	100kN/m ² を超える		~		3mを超える	~			100kN/m ² を超える		~		3mを超える	~			
	それ以外		~		それ以外	~			それ以外		~		それ以外	~			
	100kN/m ² を超える		~		3mを超える	~			100kN/m ² を超える		~		3mを超える	~			
	それ以外		~		それ以外	~			それ以外		~		それ以外	~			
	100kN/m ² を超える		~		3mを超える	~			100kN/m ² を超える		~		3mを超える	~			
	それ以外		~		それ以外	~			それ以外		~		それ以外	~			