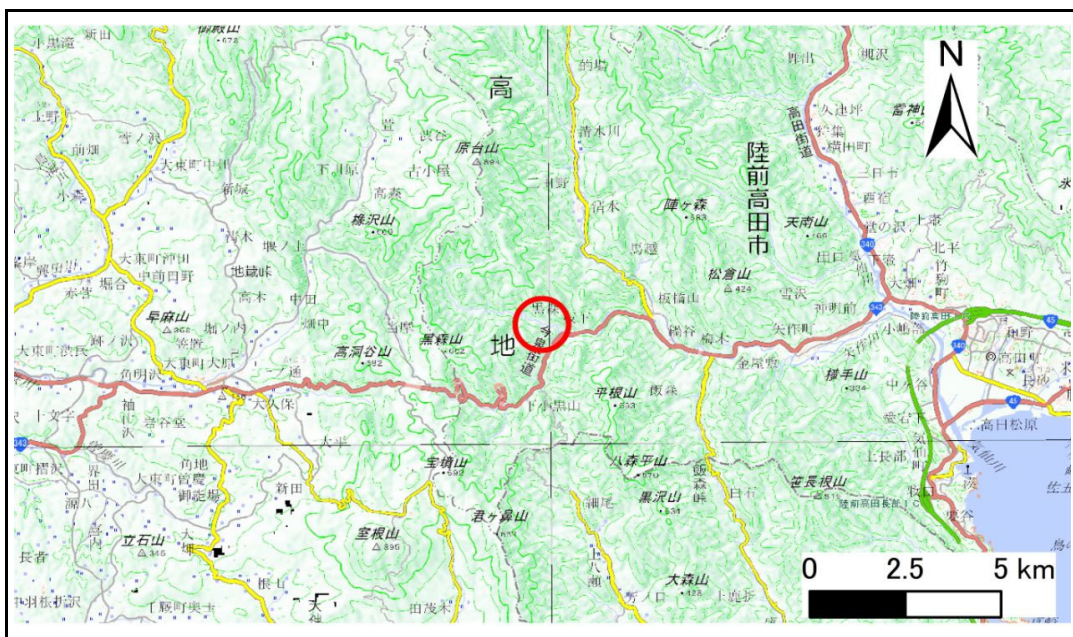


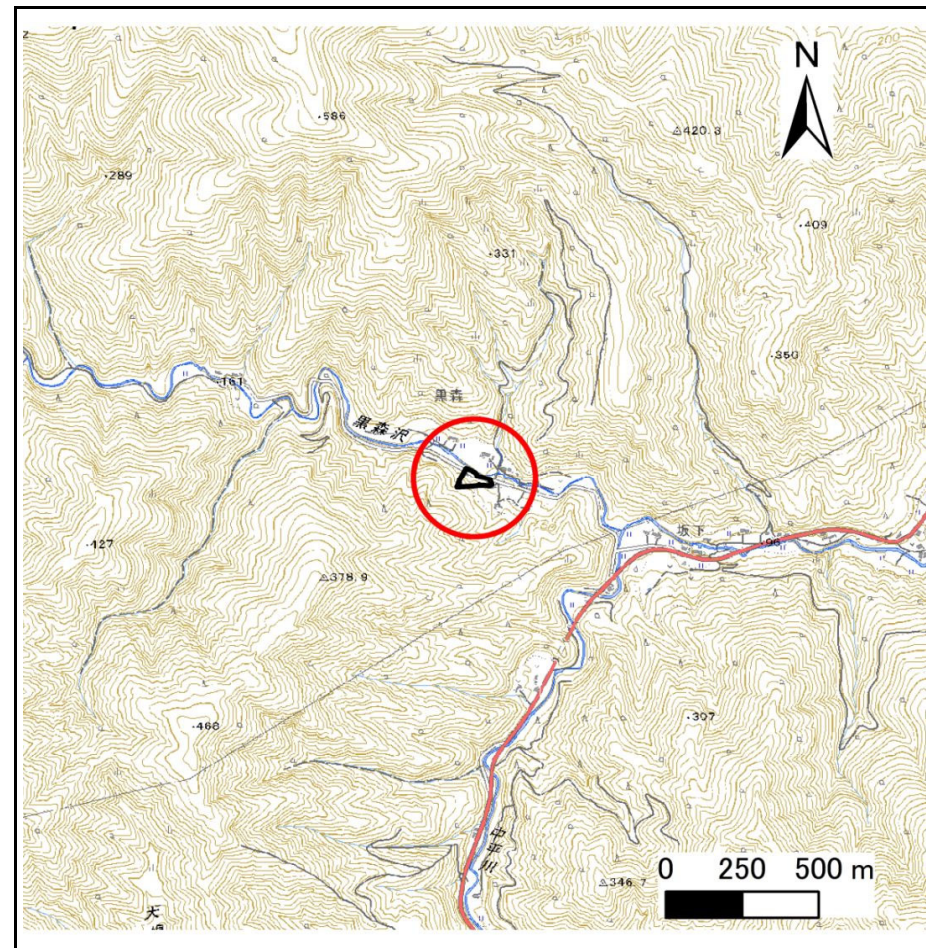
土砂災害防止に関する基礎調査(急傾斜地の崩壊)

表紙 概況、位置図

自然現象の種類	急傾斜地の崩壊
箇所番号	210BN5094
箇所名	坂下A
所在地	陸前高田市矢作町字坂下
調査機関	沿岸広域振興局土木部大船渡土木センター



概況図(S=1:200,000)



位置図(S=1:25,000)

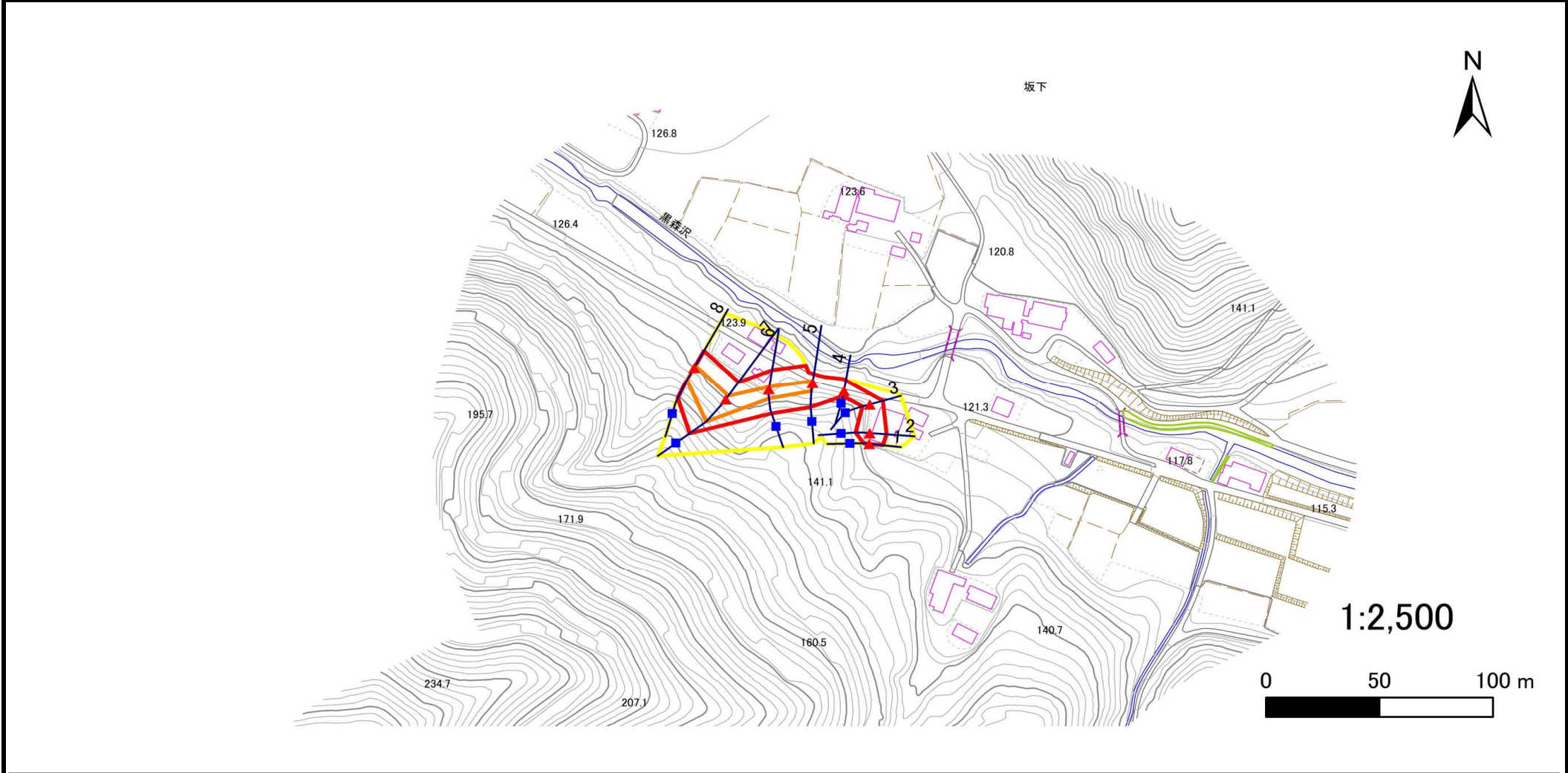
国土地理院の電子地形図200000『一関』及び電子地形図25000『陸中原、今泉』を掲載

急傾斜地の崩壊区域調査

様式3-1 危害のおそれのある土地、著しい危害のおそれのある土地の設定図

調査年度 令和5年度

急傾斜地の位置	箇所番号	210BN5094	箇所名	坂下A	所在地	陸前高田市矢作町字坂下
---------	------	-----------	-----	-----	-----	-------------



凡例	■ 上端	— 横断測線	▭ 危害のおそれのある土地の区域	▭ 土石等の移動による力が100kN/m ² を超える範囲
	▲ 下端		▭ 著しい危害のおそれのある土地の区域	▭ 土石等の堆積高が3mを超える範囲

急傾斜地の崩壊区域調書

様式3-2 建築物に作用すると想定される衝撃に関する事項(1/1)

調査年度 令和5年度

急傾斜地の位置		箇所番号		210BN5094		箇所名		坂下A		所在地		陸前高田市矢作町字坂下				
横断 測線 番号	急傾斜地の下端に隣接する土地								急傾斜地内							
	土石等の移動の高さと力の大きさ				土石等の堆積高さとの大きさ				土石等の移動の高さと力の大きさ				土石等の堆積高さとの大きさ			
	区分	高さ (m)	下端からの距離 (m)	力の大きさ (kN/m ²)	区分	下端からの水平 距離(m)	高さ (m)	力の大きさ (kN/m ²)	区分	高さ (m)	上端からの比高 (m)	力の大きさ (kN/m ²)	区分	上端からの比高 (m)	高さ (m)	力の大きさ (kN/m ²)
1	100kN/m ² を超える	—	— ~ —	—	3mを超える	— ~ —	—	—	100kN/m ² を超える	—	— ~ —	—	3mを超える	— ~ —	—	—
	それ以外	1.00	0.00 ~ 6.05	75.78	それ以外	0.00 ~ 6.05	1.82	9.74	それ以外	1.00	5.00 ~ 7.00	75.78	それ以外	5.00 ~ 7.00	1.82	9.74
2	100kN/m ² を超える	—	— ~ —	—	3mを超える	— ~ —	—	—	100kN/m ² を超える	—	— ~ —	—	3mを超える	— ~ —	—	—
	それ以外	1.00	0.00 ~ 7.53	96.29	それ以外	0.00 ~ 7.53	1.78	9.55	それ以外	1.00	5.00 ~ 9.90	96.29	それ以外	5.00 ~ 9.90	1.78	9.55
3	100kN/m ² を超える	—	— ~ —	—	3mを超える	— ~ —	—	—	100kN/m ² を超える	—	— ~ —	—	3mを超える	— ~ —	—	—
	それ以外	1.00	0.00 ~ 5.95	74.51	それ以外	0.00 ~ 0.00	1.61	8.62	それ以外	1.00	5.00 ~ 7.10	74.51	それ以外	5.00 ~ 7.10	1.61	8.62
4	100kN/m ² を超える	—	— ~ —	—	3mを超える	— ~ —	—	—	100kN/m ² を超える	—	— ~ —	—	3mを超える	— ~ —	—	—
	それ以外	1.00	0.00 ~ 4.91	61.16	それ以外	0.00 ~ 4.91	2.29	12.23	それ以外	1.00	5.00 ~ 8.40	61.16	それ以外	5.00 ~ 8.40	2.29	12.23
5	100kN/m ² を超える	1.00	0.00 ~ 0.93	113.95	3mを超える	— ~ —	—	—	100kN/m ² を超える	1.00	10.55 ~ 13.39	113.95	3mを超える	— ~ —	—	—
	それ以外	1.00	0.93 ~ 8.72	100.00	それ以外	0.00 ~ 8.72	2.16	11.54	それ以外	1.00	5.00 ~ 10.55	100.00	それ以外	5.00 ~ 13.39	2.16	11.54
6	100kN/m ² を超える	1.00	0.00 ~ 1.13	117.00	3mを超える	— ~ —	—	—	100kN/m ² を超える	1.00	10.54 ~ 14.00	117.00	3mを超える	— ~ —	—	—
	それ以外	1.00	1.13 ~ 8.91	100.00	それ以外	0.00 ~ 8.91	2.21	11.83	それ以外	1.00	5.00 ~ 10.54	100.00	それ以外	5.00 ~ 14.00	2.21	11.83
7	100kN/m ² を超える	1.00	0.00 ~ 1.93	129.72	3mを超える	— ~ —	—	—	100kN/m ² を超える	1.00	10.97 ~ 20.00	129.72	3mを超える	— ~ —	—	—
	それ以外	1.00	1.93 ~ 9.71	100.00	それ以外	0.00 ~ 9.71	2.54	13.61	それ以外	1.00	5.00 ~ 10.97	100.00	それ以外	5.00 ~ 20.00	2.54	13.61
8	100kN/m ² を超える	1.00	0.00 ~ 1.13	117.08	3mを超える	— ~ —	—	—	100kN/m ² を超える	1.00	11.08 ~ 15.39	117.08	3mを超える	— ~ —	—	—
	それ以外	1.00	1.13 ~ 8.92	100.00	それ以外	0.00 ~ 8.92	2.22	11.85	それ以外	1.00	5.00 ~ 11.08	100.00	それ以外	5.00 ~ 15.39	2.22	11.85
	100kN/m ² を超える		~		3mを超える	~			100kN/m ² を超える		~		3mを超える	~		
	それ以外		~		それ以外	~			それ以外		~		それ以外	~		
	100kN/m ² を超える		~		3mを超える	~			100kN/m ² を超える		~		3mを超える	~		
	それ以外		~		それ以外	~			それ以外		~		それ以外	~		
	100kN/m ² を超える		~		3mを超える	~			100kN/m ² を超える		~		3mを超える	~		
	それ以外		~		それ以外	~			それ以外		~		それ以外	~		
	100kN/m ² を超える		~		3mを超える	~			100kN/m ² を超える		~		3mを超える	~		
	それ以外		~		それ以外	~			それ以外		~		それ以外	~		