

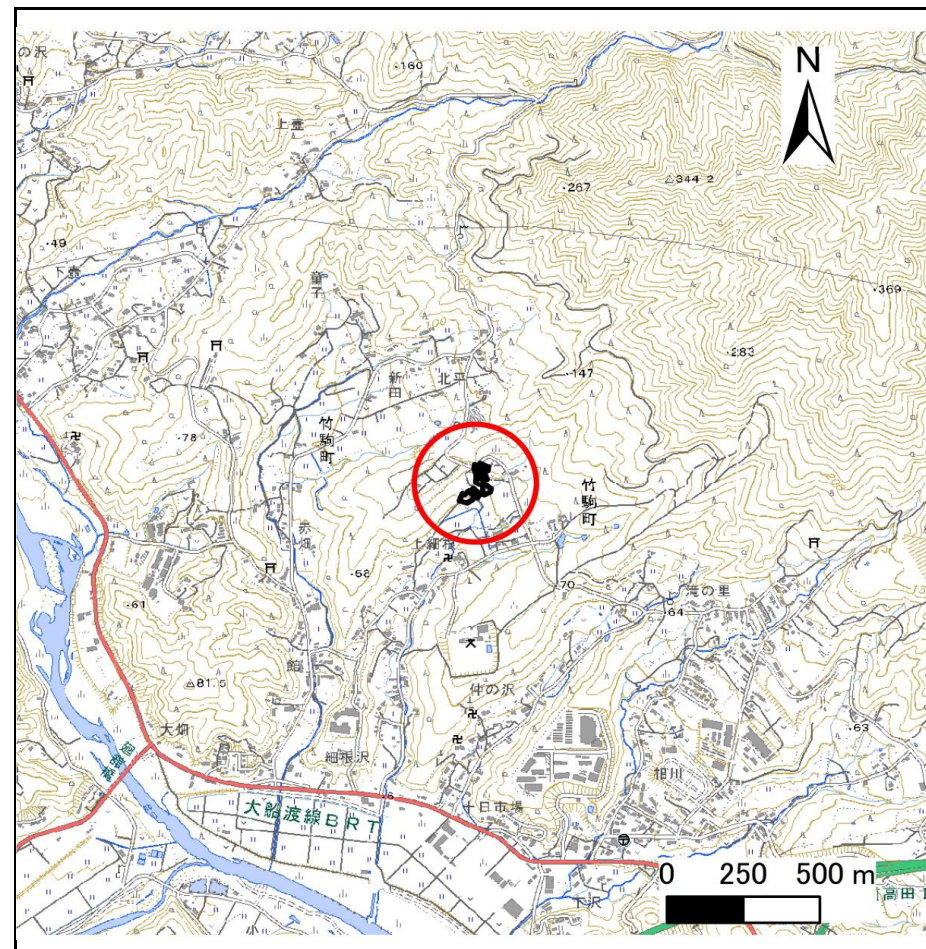
土砂災害防止に関する基礎調査(急傾斜地の崩壊)

表紙 概況、位置図

自然現象の種類	急傾斜地の崩壊
箇所番号	210BN5093
箇所名	上細根
所在地	陸前高田市竹駒町字上細根
調査機関	沿岸広域振興局土木部大船渡土木センター



概況図(S=1:200,000)



位置図(S=1:25,000)

国土地理院の電子地形図20000『一関』及び電子地形図25000『今泉、大船渡』を掲載

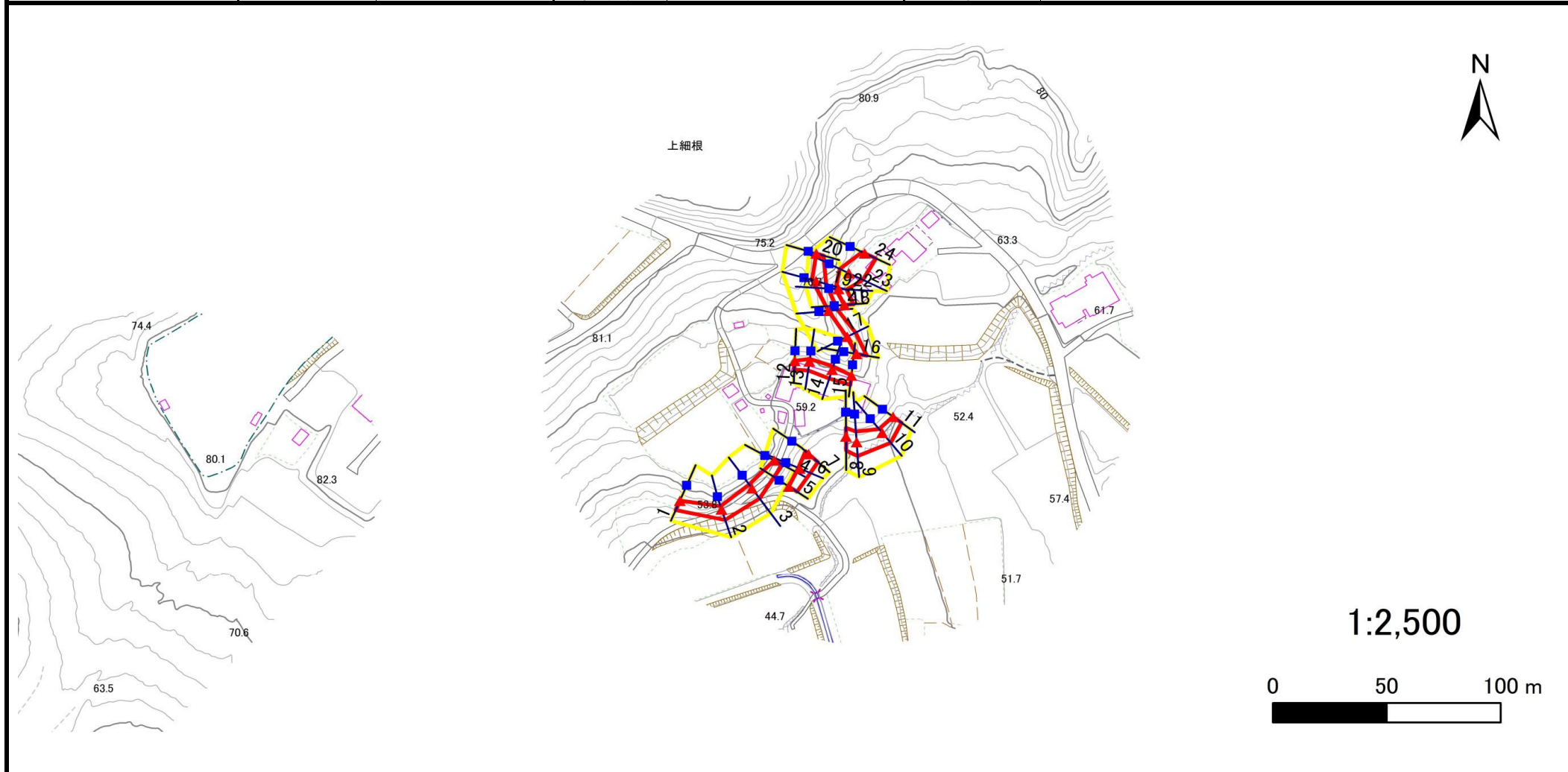
急傾斜地の崩壊区域調査

様式3-1 危害のおそれのある土地、著しい危害のおそれのある土地の設定図

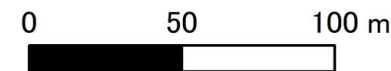
調査年度

令和5年度

急傾斜地の位置 箇所番号 210BN5093 箇所名 上細根 所在地 陸前高田市竹駒町字上細根



1:2,500



凡例



横断測線

危害のおそれのある土地の区域
著しい危害のおそれのある土地の区域

土石等の移動による力が 100kN/m^2 を超える範囲
土石等の堆積高が 3m を超える範囲

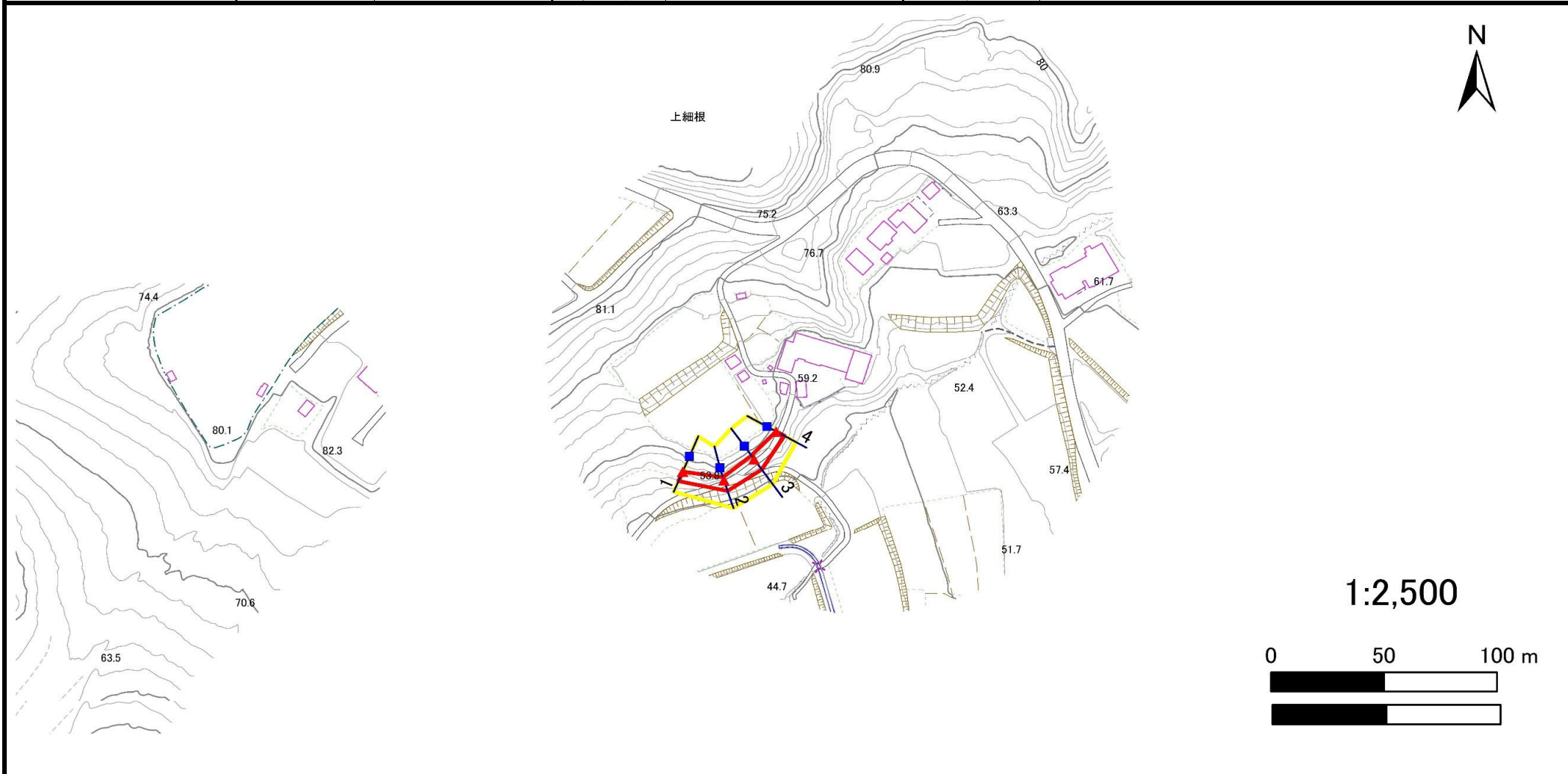
急傾斜地の崩壊区域調査

様式3-1 危害のおそれのある土地、著しい危害のおそれのある土地の設定図

調査年度

令和5年度

急傾斜地の位置 箇所番号 210BN5093 箇所名 上細根 所在地 陸前高田市竹駒町字上細根



凡例

■ 上端
▲ 下端

— 横断測線

▭ 危害のおそれのある土地の区域
▭ 著しい危害のおそれのある土地の区域

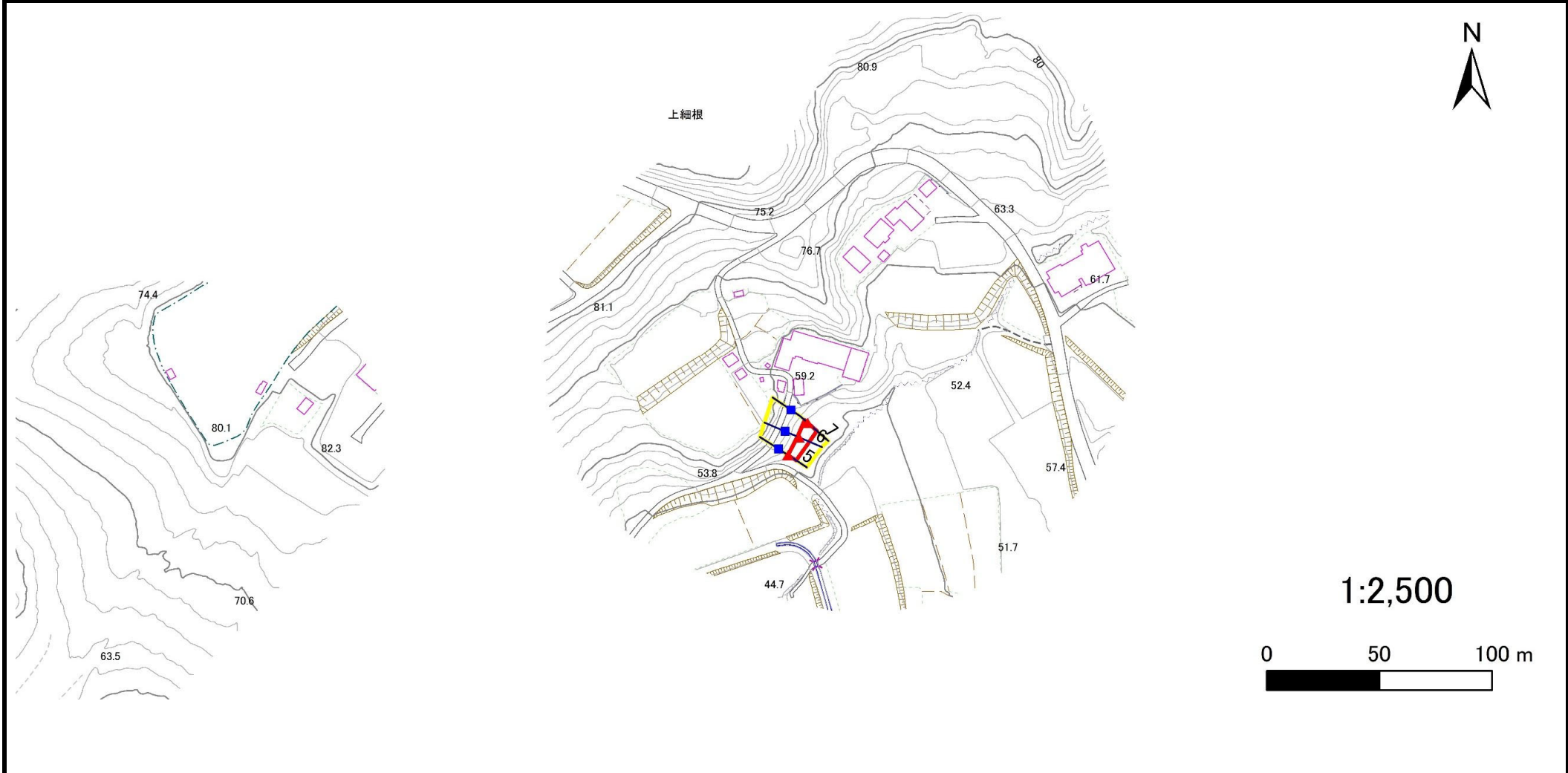
▭ 土石等の移動による力が 100kN/m^2 を超える範囲
▭ 土石等の堆積高が 3m を超える範囲

急傾斜地の崩壊区域調査

様式3-1 危害のおそれのある土地、著しい危害のおそれのある土地の設定図

調査年度 令和5年度

急傾斜地の位置 箇所番号 210BN5093 箇所名 上細根 所在地 陸前高田市竹駒町字上細根



凡例	■ 上端	— 横断測線	 危害のおそれのある土地の区域	 土石等の移動による力が 100kN/m^2 を超える範囲
	▲ 下端		 著しい危害のおそれのある土地の区域	 土石等の堆積高が 3m を超える範囲

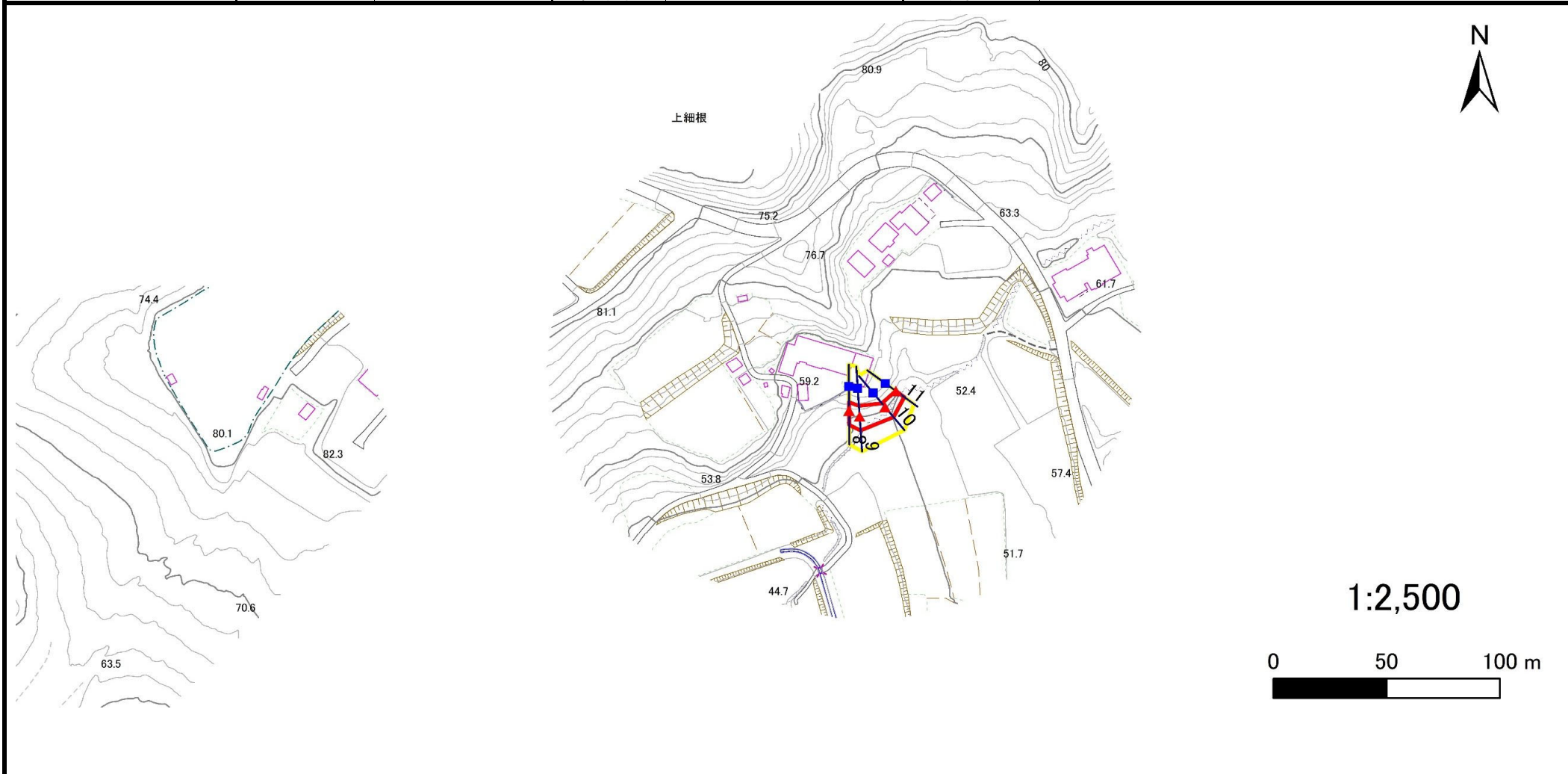
急傾斜地の崩壊区域調査

様式3-1 危害のおそれのある土地、著しい危害のおそれのある土地の設定図

調査年度

令和5年度

急傾斜地の位置 箇所番号 210BN5093 箇所名 上細根 所在地 陸前高田市竹駒町字上細根



凡例

■ 上端
▲ 下端

— 横断測線

■ 危害のおそれのある土地の区域
■ 著しい危害のおそれのある土地の区域

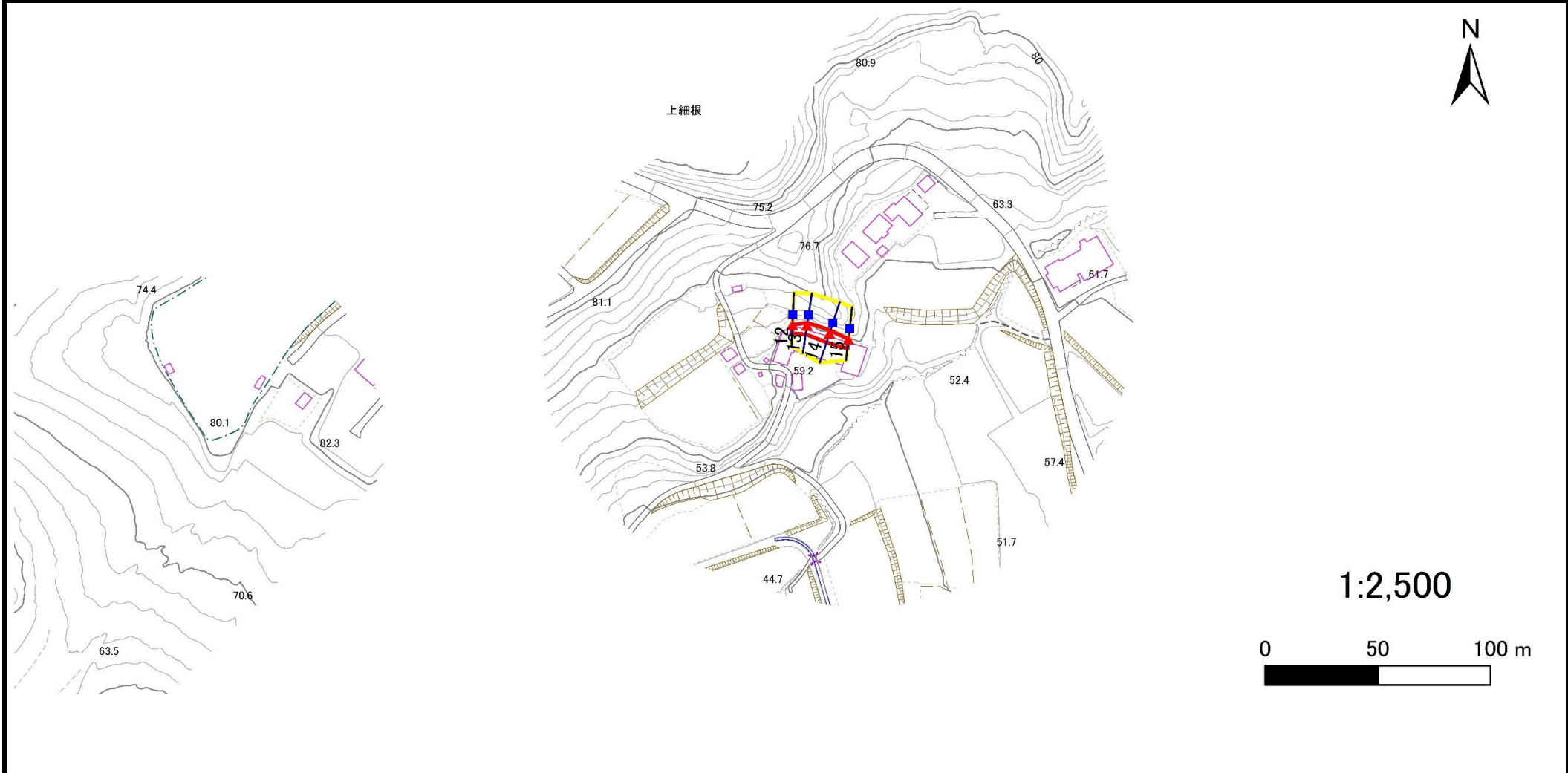
■ 土石等の移動による力が 100kN/m^2 を超える範囲
■ 土石等の堆積高が 3m を超える範囲

急傾斜地の崩壊区域調査

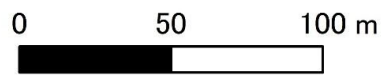
様式3-1 危害のおそれのある土地、著しい危害のおそれのある土地の設定図

調査年度 令和5年度

急傾斜地の位置 箇所番号 210BN5093 箇所名 上細根 所在地 陸前高田市竹駒町字上細根



1:2,500



凡例	■ 上端	— 横断測線	■ 危害のおそれのある土地の区域	■ 土石等の移動による力が 100kN/m^2 を超える範囲
	▲ 下端		■ 著しい危害のおそれのある土地の区域	■ 土石等の堆積高が 3m を超える範囲

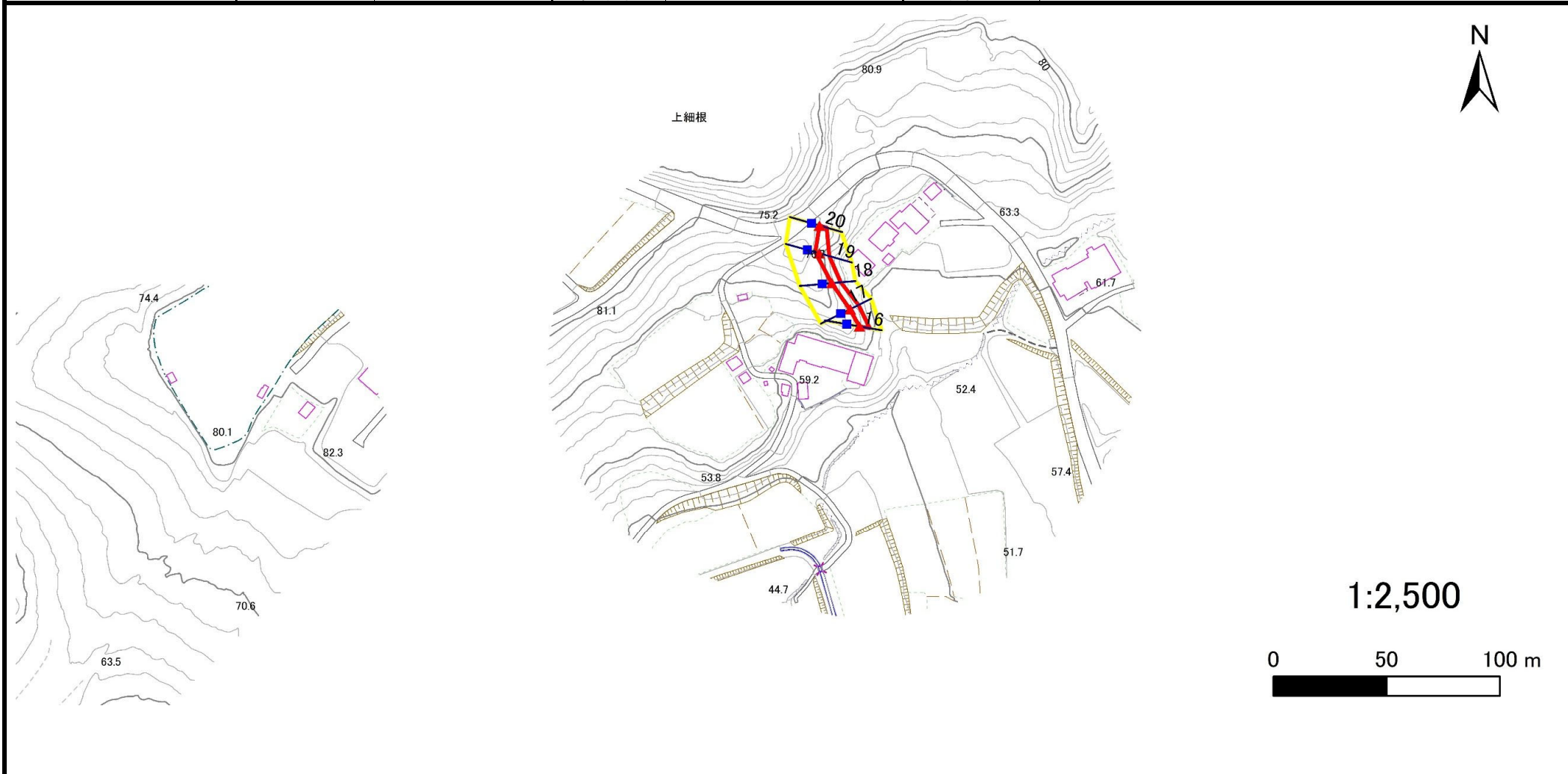
急傾斜地の崩壊区域調査

様式3-1 危害のおそれのある土地、著しい危害のおそれのある土地の設定図

調査年度

令和5年度

急傾斜地の位置 箇所番号 210BN5093 箇所名 上細根 所在地 陸前高田市竹駒町字上細根



凡例

■ 上端
▲ 下端

— 横断測線

▭ 危害のおそれのある土地の区域

▭ 著しい危害のおそれのある土地の区域

▭ 土石等の移動による力が 100kN/m^2 を超える範囲

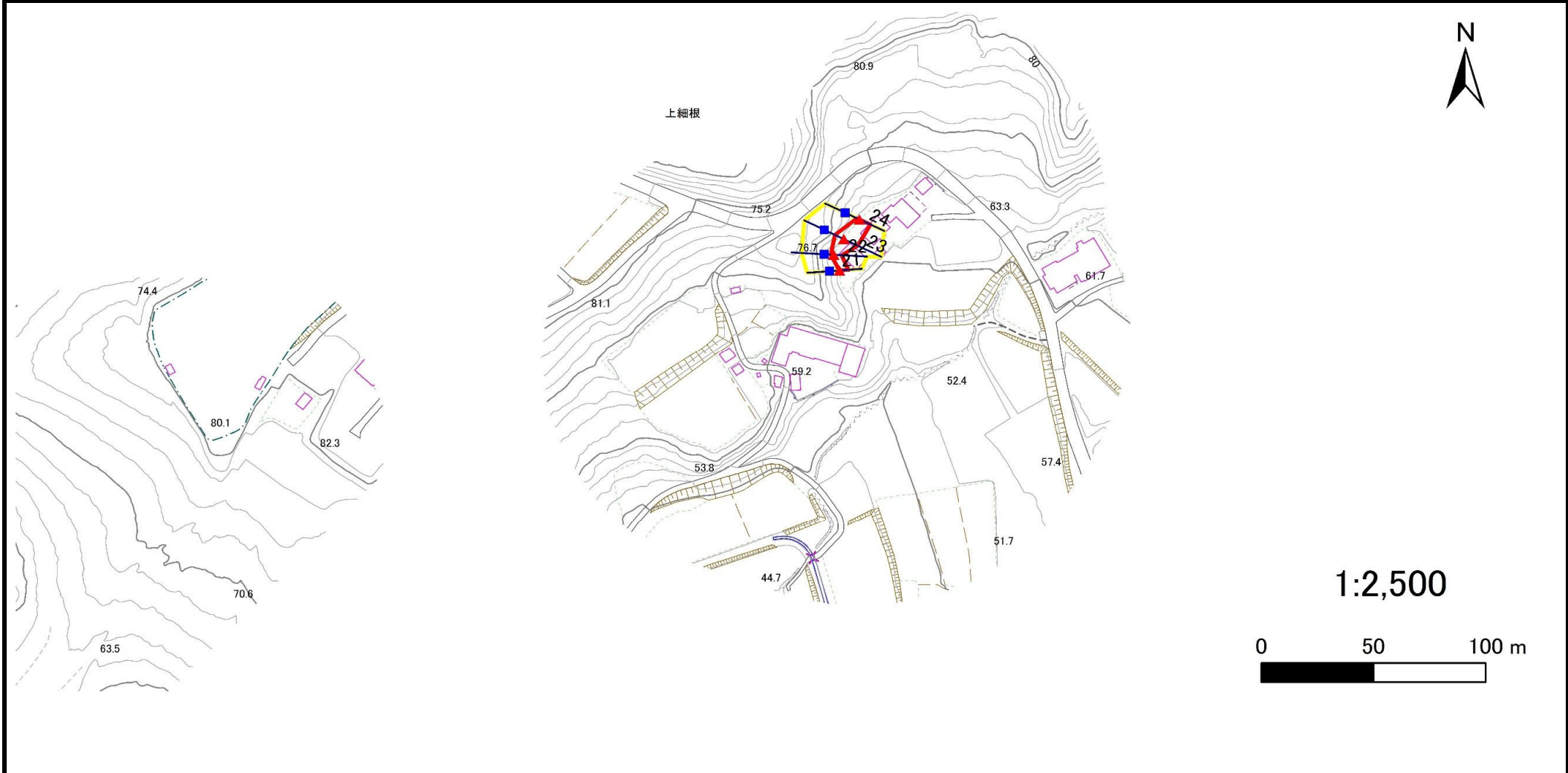
▭ 土石等の堆積高が 3m を超える範囲

急傾斜地の崩壊区域調査

様式3-1 危害のおそれのある土地、著しい危害のおそれのある土地の設定図

調査年度 令和5年度

急傾斜地の位置	箇所番号	箇所名	所在地
	210BN5093	上細根	陸前高田市竹駒町字上細根



凡例	■ 上端	— 横断測線	■ 危害のおそれのある土地の区域	■ 土石等の移動による力が $100\text{kN}/\text{m}^2$ を超える範囲
	▲ 下端		■ 著しい危害のおそれのある土地の区域	■ 土石等の堆積高が 3m を超える範囲

急傾斜地の崩壊区域調査

様式3-2 建築物に作用すると想定される衝撃に関する事項(1/2)

調査年度 令和5年度

急傾斜地の位置		箇所番号	210BN5093		箇所名	上細根		所在地	陸前高田市竹駒町字上細根							
横断 測線 番号	急傾斜地の下端に隣接する土地								急傾斜地内							
	土石等の移動の高さと力の大きさ				土石等の堆積高さとの大きさ				土石等の移動の高さと力の大きさ				土石等の堆積高さとの大きさ			
	区分	高さ (m)	下端からの距離 (m)	力の大きさ (kN/m ²)	区分	下端からの水平 距離(m)	高さ (m)	力の大きさ (kN/m ²)	区分	高さ (m)	上端からの比高 (m)	力の大きさ (kN/m ²)	区分	上端からの比高 (m)	高さ (m)	力の大きさ (kN/m ²)
1	100kN/m ² を超える	—	— ~ —	—	3mを超える	— ~ —	—	—	100kN/m ² を超える	—	— ~ —	—	3mを超える	— ~ —	—	—
	それ以外	1.00	0.00 ~ 4.73	58.94	それ以外	0.00 ~ 0.00	1.65	8.36	それ以外	1.00	5.00 ~ 5.00	58.94	それ以外	5.00 ~ 5.00	1.65	8.36
2	100kN/m ² を超える	—	— ~ —	—	3mを超える	— ~ —	—	—	100kN/m ² を超える	—	— ~ —	—	3mを超える	— ~ —	—	—
	それ以外	1.00	0.00 ~ 5.12	63.78	それ以外	0.00 ~ 5.12	2.07	10.45	それ以外	1.00	5.00 ~ 6.70	63.78	それ以外	5.00 ~ 6.70	2.07	10.45
3	100kN/m ² を超える	—	— ~ —	—	3mを超える	— ~ —	—	—	100kN/m ² を超える	—	— ~ —	—	3mを超える	— ~ —	—	—
	それ以外	1.00	0.00 ~ 5.76	72.05	それ以外	0.00 ~ 5.76	1.94	9.81	それ以外	1.00	5.00 ~ 7.00	72.05	それ以外	5.00 ~ 7.00	1.94	9.81
4	100kN/m ² を超える	—	— ~ —	—	3mを超える	— ~ —	—	—	100kN/m ² を超える	—	— ~ —	—	3mを超える	— ~ —	—	—
	それ以外	1.00	0.00 ~ 4.11	51.47	それ以外	0.00 ~ 4.11	2.04	10.33	それ以外	1.00	5.00 ~ 5.00	51.47	それ以外	5.00 ~ 5.00	2.04	10.33
5	100kN/m ² を超える	—	— ~ —	—	3mを超える	— ~ —	—	—	100kN/m ² を超える	—	— ~ —	—	3mを超える	— ~ —	—	—
	それ以外	1.00	0.00 ~ 4.34	54.20	それ以外	0.00 ~ 4.34	1.98	9.98	それ以外	1.00	5.00 ~ 5.00	54.20	それ以外	5.00 ~ 5.00	1.98	9.98
6	100kN/m ² を超える	—	— ~ —	—	3mを超える	— ~ —	—	—	100kN/m ² を超える	—	— ~ —	—	3mを超える	— ~ —	—	—
	それ以外	1.00	0.00 ~ 5.12	63.86	それ以外	0.00 ~ 5.12	1.83	9.26	それ以外	1.00	5.00 ~ 5.60	63.86	それ以外	5.00 ~ 5.60	1.83	9.26
7	100kN/m ² を超える	—	— ~ —	—	3mを超える	— ~ —	—	—	100kN/m ² を超える	—	— ~ —	—	3mを超える	— ~ —	—	—
	それ以外	1.00	0.00 ~ 5.54	69.22	それ以外	0.00 ~ 0.00	1.66	8.37	それ以外	1.00	5.00 ~ 6.20	69.22	それ以外	5.00 ~ 6.20	1.66	8.37
8	100kN/m ² を超える	—	— ~ —	—	3mを超える	— ~ —	—	—	100kN/m ² を超える	—	— ~ —	—	3mを超える	— ~ —	—	—
	それ以外	1.00	0.00 ~ 6.46	81.38	それ以外	0.00 ~ 0.00	1.70	8.59	それ以外	1.00	5.00 ~ 7.70	81.38	それ以外	5.00 ~ 7.70	1.70	8.59
9	100kN/m ² を超える	—	— ~ —	—	3mを超える	— ~ —	—	—	100kN/m ² を超える	—	— ~ —	—	3mを超える	— ~ —	—	—
	それ以外	1.00	0.00 ~ 6.45	81.23	それ以外	0.00 ~ 0.00	1.62	8.21	それ以外	1.00	5.00 ~ 8.00	81.23	それ以外	5.00 ~ 8.00	1.62	8.21
10	100kN/m ² を超える	—	— ~ —	—	3mを超える	— ~ —	—	—	100kN/m ² を超える	—	— ~ —	—	3mを超える	— ~ —	—	—
	それ以外	1.00	0.00 ~ 5.92	74.11	それ以外	0.00 ~ 5.92	1.82	9.22	それ以外	1.00	5.00 ~ 6.80	74.11	それ以外	5.00 ~ 6.80	1.82	9.22
11	100kN/m ² を超える	—	— ~ —	—	3mを超える	— ~ —	—	—	100kN/m ² を超える	—	— ~ —	—	3mを超える	— ~ —	—	—
	それ以外	1.00	0.00 ~ 4.62	57.57	それ以外	0.00 ~ 4.62	1.87	9.45	それ以外	1.00	5.00 ~ 5.00	57.57	それ以外	5.00 ~ 5.00	1.87	9.45
12	100kN/m ² を超える	—	— ~ —	—	3mを超える	— ~ —	—	—	100kN/m ² を超える	—	— ~ —	—	3mを超える	— ~ —	—	—
	それ以外	1.00	0.00 ~ 4.11	51.46	それ以外	0.00 ~ 4.11	2.04	10.33	それ以外	1.00	5.00 ~ 5.00	51.46	それ以外	5.00 ~ 5.00	2.04	10.33
13	100kN/m ² を超える	—	— ~ —	—	3mを超える	— ~ —	—	—	100kN/m ² を超える	—	— ~ —	—	3mを超える	— ~ —	—	—
	それ以外	1.00	0.00 ~ 4.21	52.61	それ以外	0.00 ~ 4.21	2.25	11.39	それ以外	1.00	5.00 ~ 6.60	52.61	それ以外	5.00 ~ 6.60	2.25	11.39
14	100kN/m ² を超える	—	— ~ —	—	3mを超える	— ~ —	—	—	100kN/m ² を超える	—	— ~ —	—	3mを超える	— ~ —	—	—
	それ以外	1.00	0.00 ~ 4.30	53.71	それ以外	0.00 ~ 4.30	2.30	11.61	それ以外	1.00	5.00 ~ 7.20	53.71	それ以外	5.00 ~ 7.20	2.30	11.61
15	100kN/m ² を超える	—	— ~ —	—	3mを超える	— ~ —	—	—	100kN/m ² を超える	—	— ~ —	—	3mを超える	— ~ —	—	—
	それ以外	1.00	0.00 ~ 4.29	53.62	それ以外	0.00 ~ 4.29	1.99	10.06	それ以外	1.00	5.00 ~ 5.00	53.62	それ以外	5.00 ~ 5.00	1.99	10.06

急傾斜地の崩壊区域調書

様式3-2 建築物に作用すると想定される衝撃に関する事項(2/2)

調査年度	令和5年度
------	-------

急傾斜地の位置		210BN5093			上細根				陸前高田市竹駒町字上細根							
横断 測線 番号	急傾斜地の下端に隣接する土地								急傾斜地内							
	土石等の移動の高さと力の大きさ				土石等の堆積高さとの大きさ				土石等の移動の高さと力の大きさ				土石等の堆積高さとの大きさ			
	区分	高さ (m)	下端からの距離 (m)	力の大きさ (kN/m ²)	区分	下端からの水平 距離(m)	高さ (m)	力の大きさ (kN/m ²)	区分	高さ (m)	上端からの比高 (m)	力の大きさ (kN/m ²)	区分	上端からの比高 (m)	高さ (m)	力の大きさ (kN/m ²)
16	100kN/m ² を超える	-	-	-	3mを超える	-	-	-	100kN/m ² を超える	-	-	-	3mを超える	-	-	-
	それ以外	1.00	0.00 ~ 4.59	57.18	それ以外	0.00 ~ 4.59	1.88	9.52	それ以外	1.00	5.00 ~ 5.00	57.18	それ以外	5.00 ~ 5.00	1.88	9.52
17	100kN/m ² を超える	-	-	-	3mを超える	-	-	-	100kN/m ² を超える	-	-	-	3mを超える	-	-	-
	それ以外	1.00	0.00 ~ 4.13	51.63	それ以外	0.00 ~ 4.13	2.08	10.51	それ以外	1.00	5.00 ~ 5.20	51.63	それ以外	5.00 ~ 5.20	2.08	10.51
18	100kN/m ² を超える	-	-	-	3mを超える	-	-	-	100kN/m ² を超える	-	-	-	3mを超える	-	-	-
	それ以外	1.00	0.00 ~ 3.90	48.97	それ以外	0.00 ~ 3.90	2.14	10.80	それ以外	1.00	5.00 ~ 5.20	48.97	それ以外	5.00 ~ 5.20	2.14	10.80
19	100kN/m ² を超える	-	-	-	3mを超える	-	-	-	100kN/m ² を超える	-	-	-	3mを超える	-	-	-
	それ以外	1.00	0.00 ~ 4.62	57.59	それ以外	0.00 ~ 4.62	2.26	11.43	それ以外	1.00	5.00 ~ 7.50	57.59	それ以外	5.00 ~ 7.50	2.26	11.43
20	100kN/m ² を超える	-	-	-	3mを超える	-	-	-	100kN/m ² を超える	-	-	-	3mを超える	-	-	-
	それ以外	1.00	0.00 ~ 3.26	41.60	それ以外	0.00 ~ 3.26	2.26	11.43	それ以外	1.00	5.00 ~ 5.00	41.60	それ以外	5.00 ~ 5.00	2.26	11.43
21	100kN/m ² を超える	-	-	-	3mを超える	-	-	-	100kN/m ² を超える	-	-	-	3mを超える	-	-	-
	それ以外	1.00	0.00 ~ 3.98	49.85	それ以外	0.00 ~ 3.98	2.08	10.52	それ以外	1.00	5.00 ~ 5.00	49.85	それ以外	5.00 ~ 5.00	2.08	10.52
22	100kN/m ² を超える	-	-	-	3mを超える	-	-	-	100kN/m ² を超える	-	-	-	3mを超える	-	-	-
	それ以外	1.00	0.00 ~ 3.53	44.67	それ以外	0.00 ~ 3.53	2.47	12.47	それ以外	1.00	5.00 ~ 7.40	44.67	それ以外	5.00 ~ 7.40	2.47	12.47
23	100kN/m ² を超える	-	-	-	3mを超える	-	-	-	100kN/m ² を超える	-	-	-	3mを超える	-	-	-
	それ以外	1.00	0.00 ~ 6.93	87.84	それ以外	0.00 ~ 6.93	1.95	9.85	それ以外	1.00	5.00 ~ 9.30	87.84	それ以外	5.00 ~ 9.30	1.95	9.85
24	100kN/m ² を超える	-	-	-	3mを超える	-	-	-	100kN/m ² を超える	-	-	-	3mを超える	-	-	-
	それ以外	1.00	0.00 ~ 5.42	67.69	それ以外	0.00 ~ 5.42	1.85	9.37	それ以外	1.00	5.00 ~ 6.10	67.69	それ以外	5.00 ~ 6.10	1.85	9.37
	100kN/m ² を超える		~		3mを超える				100kN/m ² を超える		~		3mを超える			
	それ以外		~		それ以外				それ以外		~		それ以外			
	100kN/m ² を超える		~		3mを超える				100kN/m ² を超える		~		3mを超える			
	それ以外		~		それ以外				それ以外		~		それ以外			
	100kN/m ² を超える		~		3mを超える				100kN/m ² を超える		~		3mを超える			
	それ以外		~		それ以外				それ以外		~		それ以外			
	100kN/m ² を超える		~		3mを超える				100kN/m ² を超える		~		3mを超える			
	それ以外		~		それ以外				それ以外		~		それ以外			