

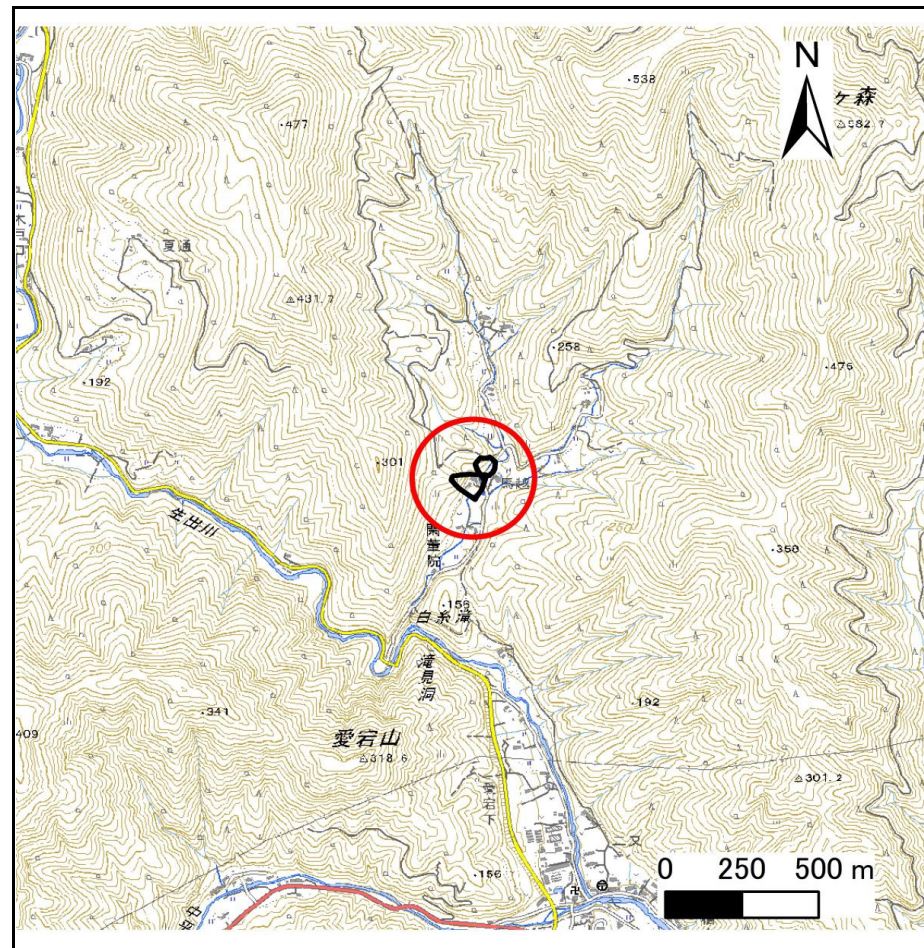
土砂災害防止に関する基礎調査(急傾斜地の崩壊)

表紙 概況、位置図

自然現象の種類	急傾斜地の崩壊
箇所番号	210BN5080-1
箇所名	馬越A-1
所在地	陸前高田市矢作町字馬越
調査機関	沿岸広域振興局土木部大船渡土木センター



概況図(S=1:200,000)



位置図(S=1:25,000)

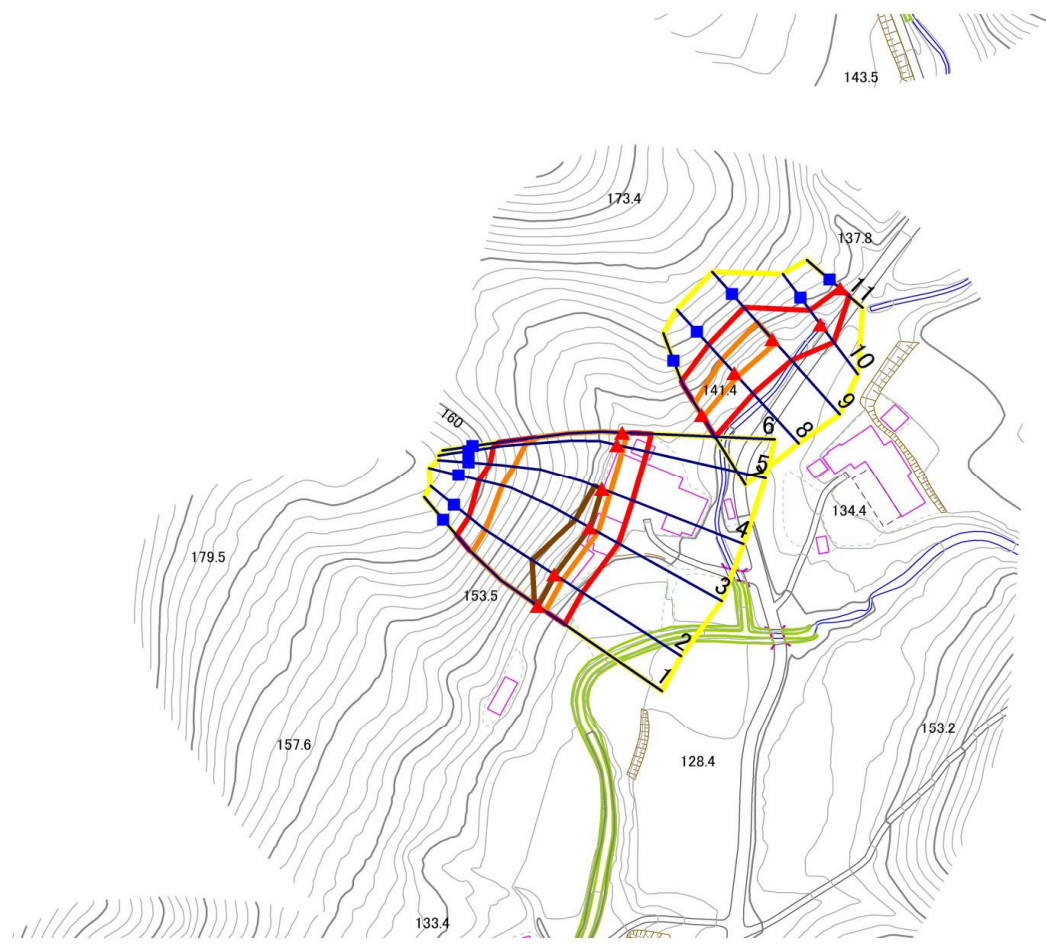
国土地理院の電子地形図200000『一関』及び電子地形図25000『今泉』を掲載

急傾斜地の崩壊区域調査

様式3-1 危害のおそれのある土地、著しい危害のおそれのある土地の設定図

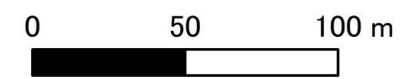
調査年度 令和5年度

急傾斜地の位置	箇所番号	210BN5080-1	箇所名	馬越A-1	所在地	陸前高田市矢作町字馬越
---------	------	-------------	-----	-------	-----	-------------



陸前高田市
矢作町
馬越

1:2,500



- | | | | | |
|----|------|--------|---------------------|--|
| 凡例 | ■ 上端 | — 横断測線 | ▭ 危害のおそれのある土地の区域 | ▭ 土石等の移動による力が100kN/m ² を超える範囲 |
| | ▲ 下端 | | ▭ 著しい危害のおそれのある土地の区域 | ▭ 土石等の堆積高が3mを超える範囲 |

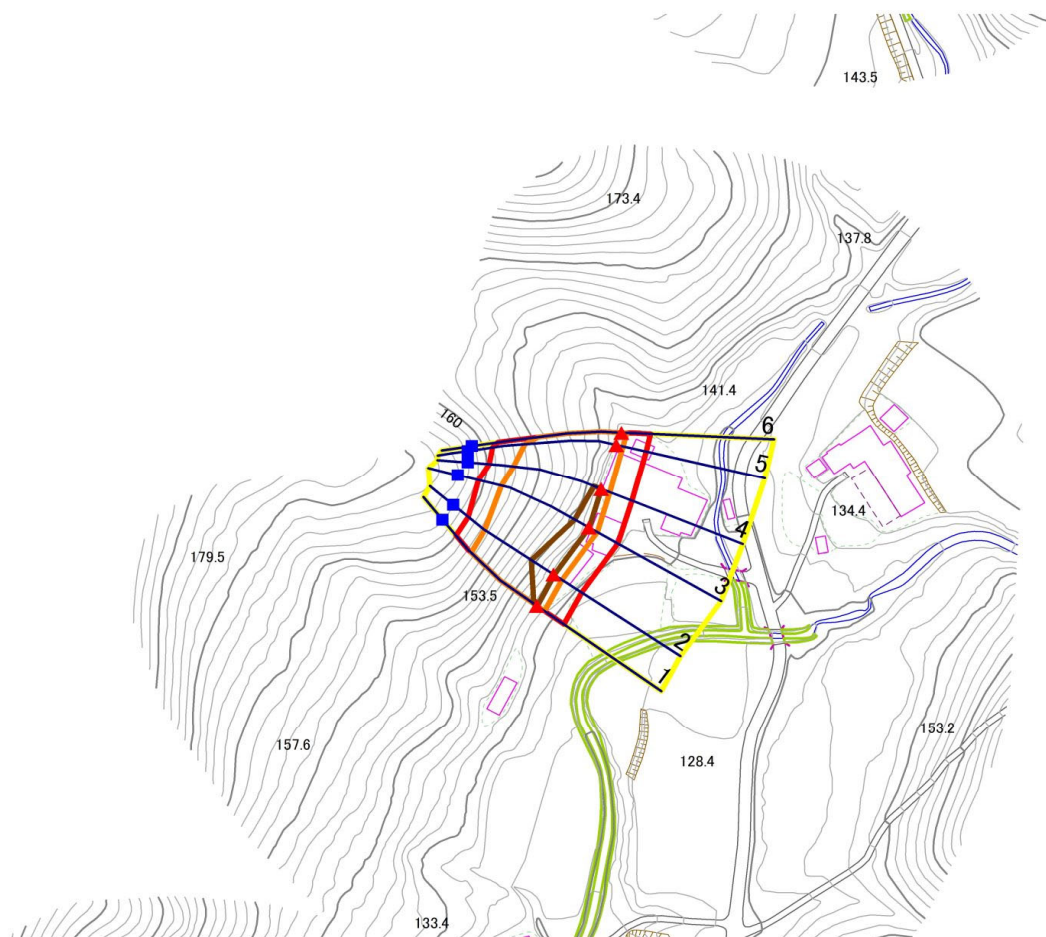
急傾斜地の崩壊区域調査

様式3-1 危害のおそれのある土地、著しい危害のおそれのある土地の設定図

調査年度

令和5年度

急傾斜地の位置 | 箇所番号 | 210BN5080-1 | 箇所名 | 馬越A-1 | 所在地 | 陸前高田市矢作町字馬越

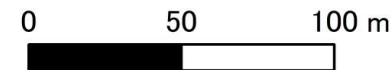


陸前高田市

矢作町

馬越

1:2,500



凡例

■ 上端
▲ 下端

— 横断測線

▭ 危害のおそれのある土地の区域
▭ 著しい危害のおそれのある土地の区域

▭ 土石等の移動による力が 100kN/m^2 を超える範囲
▭ 土石等の堆積高が 3m を超える範囲

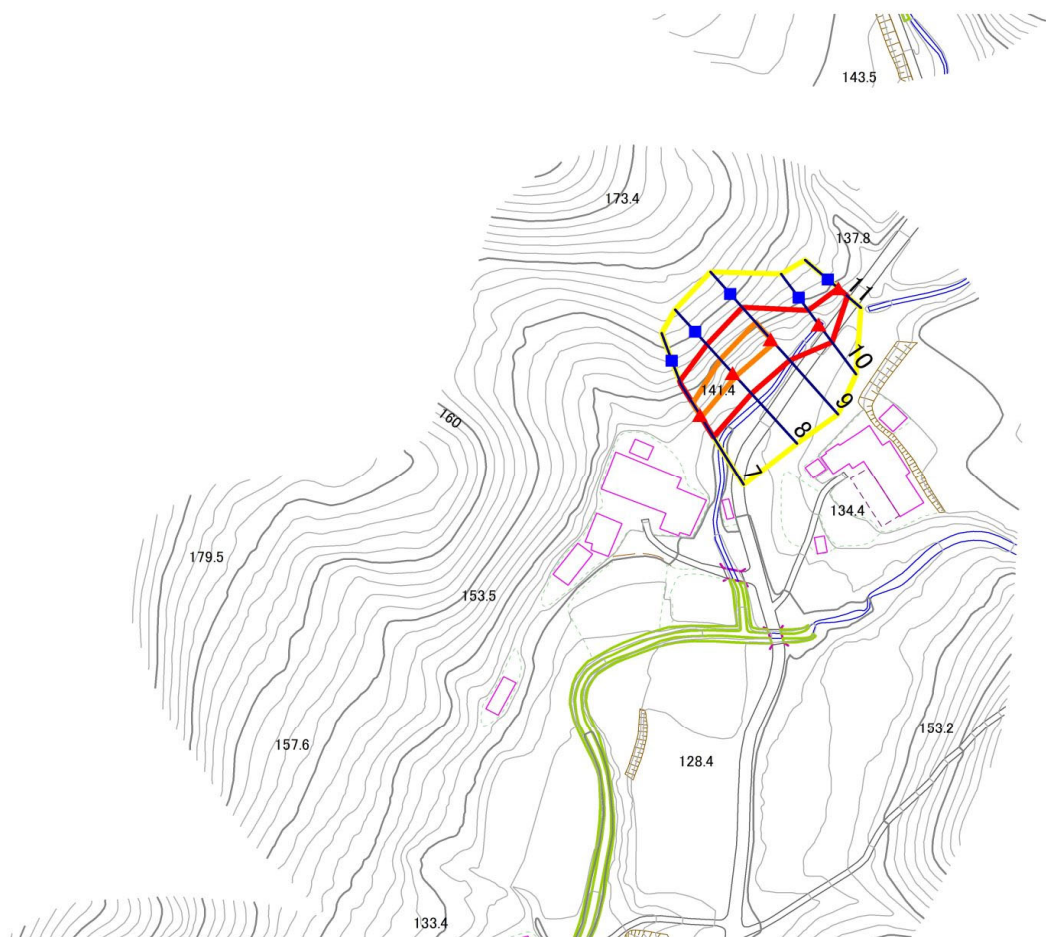
急傾斜地の崩壊区域調査

様式3-1 危害のおそれのある土地、著しい危害のおそれのある土地の設定図

調査年度

令和5年度

急傾斜地の位置 箇所番号 210BN5080-1 箇所名 馬越A-1 所在地 陸前高田市矢作町字馬越

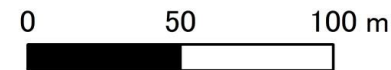


陸前高田市

矢作町

馬越

1:2,500



凡例

- 上端
- ▲ 下端

— 横断測線

- ▭ 危害のおそれのある土地の区域
- ▭ 著しい危害のおそれのある土地の区域

- ▭ 土石等の移動による力が 100kN/m^2 を超える範囲
- ▭ 土石等の堆積高が 3m を超える範囲

急傾斜地の崩壊区域調査

様式3-2 建築物に作用すると想定される衝撃に関する事項(1/1)

調査年度	令和5年度
------	-------

急傾斜地の位置		箇所番号			箇所名				所在地							
		210BN5080-1			馬越A-1				陸前高田市矢作町字馬越							
横断 測線 番号	急傾斜地の下端に隣接する土地								急傾斜地内							
	土石等の移動の高さと力の大きさ				土石等の堆積高さとの大きさ				土石等の移動の高さと力の大きさ				土石等の堆積高さとの大きさ			
	区分	高さ (m)	下端からの距離 (m)	力の大きさ (kN/m ²)	区分	下端からの水平 距離(m)	高さ (m)	力の大きさ (kN/m ²)	区分	高さ (m)	上端からの比高 (m)	力の大きさ (kN/m ²)	区分	上端からの比高 (m)	高さ (m)	力の大きさ (kN/m ²)
1	100kN/m ² を超える	1.00	0.00 ~ 3.09	149.26	3mを超える	0.00 ~ 0.14	3.07	15.52	100kN/m ² を超える	1.00	10.61 ~ 30.90	149.26	3mを超える	30.00 ~ 30.90	3.07	15.52
	それ以外	1.00	3.09 ~ 10.88	100.00	それ以外	0.14 ~ 10.88	3.00	15.16	それ以外	1.00	5.00 ~ 10.61	100.00	それ以外	5.00 ~ 30.00	3.00	15.16
2	100kN/m ² を超える	1.00	0.00 ~ 3.37	154.14	3mを超える	0.00 ~ 0.35	3.18	16.09	100kN/m ² を超える	1.00	10.53 ~ 31.84	154.14	3mを超える	25.00 ~ 31.84	3.18	16.09
	それ以外	1.00	3.37 ~ 11.15	100.00	それ以外	0.35 ~ 11.15	3.00	15.16	それ以外	1.00	5.00 ~ 10.53	100.00	それ以外	5.00 ~ 25.00	3.00	15.16
3	100kN/m ² を超える	1.00	0.00 ~ 3.21	151.33	3mを超える	0.00 ~ 0.14	3.07	15.52	100kN/m ² を超える	1.00	10.61 ~ 33.84	151.33	3mを超える	30.00 ~ 33.84	3.07	15.52
	それ以外	1.00	3.21 ~ 11.00	100.00	それ以外	0.14 ~ 11.00	3.00	15.16	それ以外	1.00	5.00 ~ 10.61	100.00	それ以外	5.00 ~ 30.00	3.00	15.16
4	100kN/m ² を超える	1.00	0.00 ~ 3.06	148.70	3mを超える	0.00 ~ 0.09	3.05	15.39	100kN/m ² を超える	1.00	10.67 ~ 31.84	148.70	3mを超える	30.00 ~ 31.84	3.05	15.39
	それ以外	1.00	3.06 ~ 10.84	100.00	それ以外	0.09 ~ 10.84	3.00	15.16	それ以外	1.00	5.00 ~ 10.67	100.00	それ以外	5.00 ~ 30.00	3.00	15.16
5	100kN/m ² を超える	1.00	0.00 ~ 2.29	135.72	3mを超える	— ~ —	—	—	100kN/m ² を超える	1.00	11.62 ~ 30.25	135.72	3mを超える	— ~ —	—	—
	それ以外	1.00	2.29 ~ 10.08	100.00	それ以外	0.00 ~ 10.08	2.87	14.52	それ以外	1.00	5.00 ~ 11.62	100.00	それ以外	5.00 ~ 30.25	2.87	14.52
6	100kN/m ² を超える	1.00	0.00 ~ 1.75	126.82	3mを超える	— ~ —	—	—	100kN/m ² を超える	1.00	12.67 ~ 28.42	126.82	3mを超える	— ~ —	—	—
	それ以外	1.00	1.75 ~ 9.53	100.00	それ以外	0.00 ~ 9.53	2.69	13.62	それ以外	1.00	5.00 ~ 12.67	100.00	それ以外	5.00 ~ 28.42	2.69	13.62
7	100kN/m ² を超える	1.00	0.00 ~ 0.91	113.65	3mを超える	— ~ —	—	—	100kN/m ² を超える	1.00	10.89 ~ 14.00	113.65	3mを超える	— ~ —	—	—
	それ以外	1.00	0.91 ~ 8.70	100.00	それ以外	0.00 ~ 8.70	2.06	10.44	それ以外	1.00	5.00 ~ 10.89	100.00	それ以外	5.00 ~ 14.00	2.06	10.44
8	100kN/m ² を超える	1.00	0.00 ~ 1.59	124.29	3mを超える	— ~ —	—	—	100kN/m ² を超える	1.00	10.72 ~ 16.00	124.29	3mを超える	— ~ —	—	—
	それ以外	1.00	1.59 ~ 9.38	100.00	それ以外	0.00 ~ 9.38	2.48	12.55	それ以外	1.00	5.00 ~ 10.72	100.00	それ以外	5.00 ~ 16.00	2.48	12.55
9	100kN/m ² を超える	1.00	0.00 ~ 1.81	127.88	3mを超える	— ~ —	—	—	100kN/m ² を超える	1.00	10.65 ~ 16.96	127.88	3mを超える	— ~ —	—	—
	それ以外	1.00	1.81 ~ 9.60	100.00	それ以外	0.00 ~ 9.60	2.46	12.44	それ以外	1.00	5.00 ~ 10.65	100.00	それ以外	5.00 ~ 16.96	2.46	12.44
10	100kN/m ² を超える	—	— ~ —	—	3mを超える	— ~ —	—	—	100kN/m ² を超える	—	— ~ —	—	3mを超える	— ~ —	—	—
	それ以外	1.00	0.00 ~ 7.51	96.00	それ以外	0.00 ~ 7.51	2.38	12.03	それ以外	1.00	5.00 ~ 10.50	96.00	それ以外	5.00 ~ 10.50	2.38	12.03
11	100kN/m ² を超える	—	— ~ —	—	3mを超える	— ~ —	—	—	100kN/m ² を超える	—	— ~ —	—	3mを超える	— ~ —	—	—
	それ以外	1.00	0.00 ~ 4.04	50.63	それ以外	0.00 ~ 4.04	2.06	10.43	それ以外	1.00	5.00 ~ 5.00	50.63	それ以外	5.00 ~ 5.00	2.06	10.43
	100kN/m ² を超える		~		3mを超える	~			100kN/m ² を超える		~		3mを超える	~		
	それ以外		~		それ以外	~			それ以外		~		それ以外	~		
	100kN/m ² を超える		~		3mを超える	~			100kN/m ² を超える		~		3mを超える	~		
	それ以外		~		それ以外	~			それ以外		~		それ以外	~		
	100kN/m ² を超える		~		3mを超える	~			100kN/m ² を超える		~		3mを超える	~		
	それ以外		~		それ以外	~			それ以外		~		それ以外	~		