

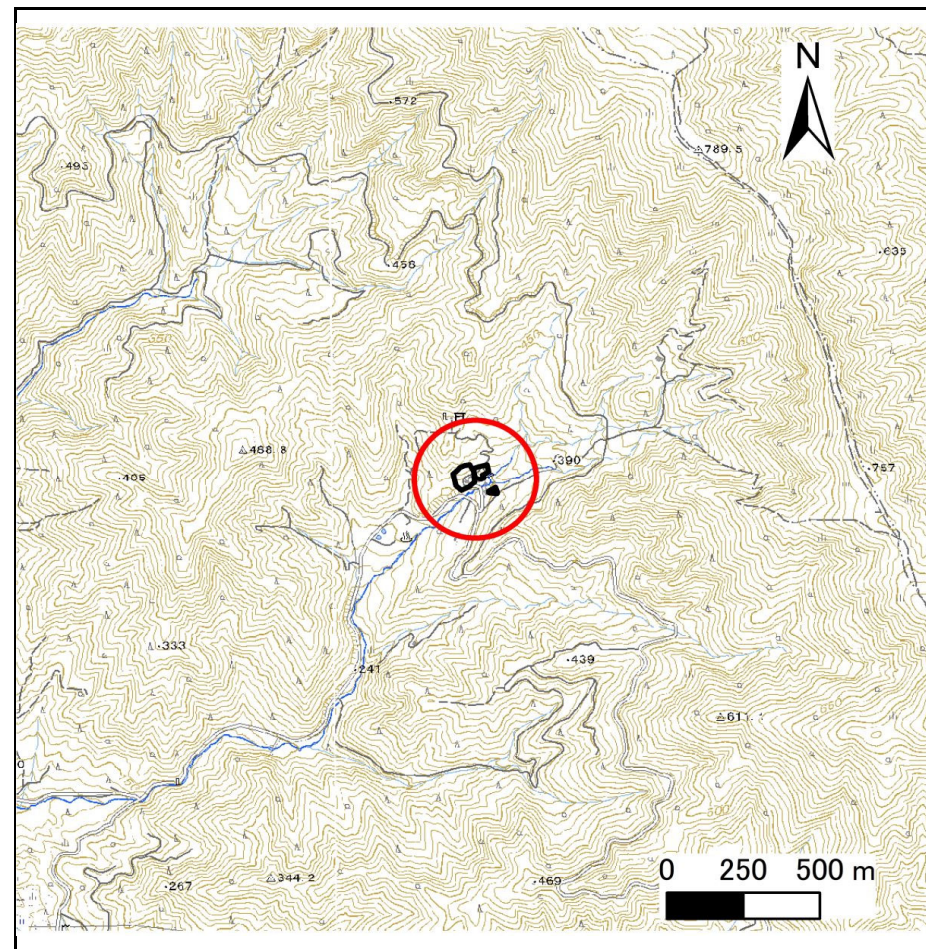
土砂災害防止に関する基礎調査(急傾斜地の崩壊)

表紙 概況、位置図

自然現象の種類	急傾斜地の崩壊
箇所番号	210BN5078
箇所名	上壺
所在地	陸前高田市竹駒町字上壺
調査機関	沿岸広域振興局土木部大船渡土木センター



概況図(S=1:200,000)



位置図(S=1:25,000)

国土地理院の電子地形図200000『一関』及び電子地形図25000『今泉、大船渡』を掲載

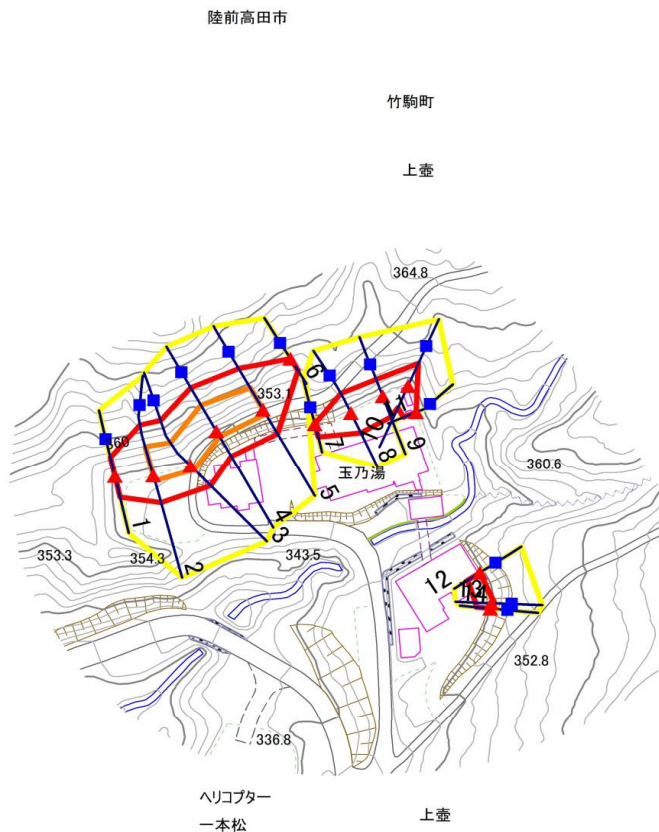
急傾斜地の崩壊区域調査

様式3-1 危害のおそれのある土地、著しい危害のおそれのある土地の設定図

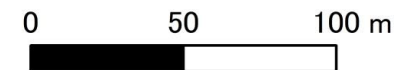
調査年度

令和5年度

急傾斜地の位置 箇所番号 210BN5078 箇所名 上壺 所在地 陸前高田市竹駒町字上壺



1:2,500



凡例



横断測線

危害のおそれのある土地の区域
著しい危害のおそれのある土地の区域

土石等の移動による力が 100kN/m^2 を超える範囲
土石等の堆積高が 3m を超える範囲

急傾斜地の崩壊区域調査

様式3-2 建築物に作用すると想定される衝撃に関する事項(1/1)

												調査年度	令和5年度							
急傾斜地の位置		箇所番号	210BN5078			箇所名	上壺			所在地	陸前高田市竹駒町字上壺									
横断 測線 番号	急傾斜地の下端に隣接する土地								急傾斜地内											
	土石等の移動の高さと力の大きさ				土石等の堆積高さとの大きさ				土石等の移動の高さと力の大きさ				土石等の堆積高さとの大きさ							
	区分	高さ (m)	下端からの距離 (m)	力の大きさ (kN/m ²)	区分	下端からの水平 距離(m)	高さ (m)	力の大きさ (kN/m ²)	区分	高さ (m)	上端からの比高 (m)	力の大きさ (kN/m ²)	区分	上端からの比高 (m)	高さ (m)	力の大きさ (kN/m ²)				
1	100kN/m ² を超える	—	—	—	3mを超える	—	—	—	100kN/m ² を超える	—	—	—	3mを超える	—	—	—				
	それ以外	1.00	0.00	~ 7.57	96.93	それ以外	0.00	~ 7.57	2.18	11.01	それ以外	1.00	5.00	~ 10.00	96.93	それ以外	5.00	~ 10.00	2.18	11.01
2	100kN/m ² を超える	1.00	0.00	~ 1.92	129.57	3mを超える	—	—	—	100kN/m ² を超える	1.00	10.59	~ 18.08	129.57	3mを超える	—	—	—	—	—
	それ以外	1.00	1.92	~ 9.70	100.00	それ以外	0.00	~ 9.70	2.32	11.72	それ以外	1.00	5.00	~ 10.59	100.00	それ以外	5.00	~ 18.08	2.32	11.72
3	100kN/m ² を超える	1.00	0.00	~ 1.78	127.29	3mを超える	—	—	—	100kN/m ² を超える	1.00	10.75	~ 17.96	127.29	3mを超える	—	—	—	—	—
	それ以外	1.00	1.78	~ 9.56	100.00	それ以外	0.00	~ 9.56	2.27	11.47	それ以外	1.00	5.00	~ 10.75	100.00	それ以外	5.00	~ 17.96	2.27	11.47
4	100kN/m ² を超える	1.00	0.00	~ 2.19	134.04	3mを超える	—	—	—	100kN/m ² を超える	1.00	10.58	~ 18.97	134.04	3mを超える	—	—	—	—	—
	それ以外	1.00	2.19	~ 9.98	100.00	それ以外	0.00	~ 9.98	2.43	12.30	それ以外	1.00	5.00	~ 10.58	100.00	それ以外	5.00	~ 18.97	2.43	12.30
5	100kN/m ² を超える	1.00	0.00	~ 1.78	127.28	3mを超える	—	—	—	100kN/m ² を超える	1.00	10.55	~ 17.04	127.28	3mを超える	—	—	—	—	—
	それ以外	1.00	1.78	~ 9.56	100.00	それ以外	0.00	~ 9.56	2.34	11.85	それ以外	1.00	5.00	~ 10.55	100.00	それ以外	5.00	~ 17.04	2.34	11.85
6	100kN/m ² を超える	—	—	~ —	—	3mを超える	—	—	—	100kN/m ² を超える	—	—	~ —	—	3mを超える	—	—	—	—	—
	それ以外	1.00	0.00	~ 4.74	59.06	それ以外	0.00	~ 4.74	1.79	9.06	それ以外	1.00	5.00	~ 5.00	59.06	それ以外	5.00	~ 5.00	1.79	9.06
7	100kN/m ² を超える	—	—	~ —	—	3mを超える	—	—	—	100kN/m ² を超える	—	—	~ —	—	3mを超える	—	—	—	—	—
	それ以外	1.00	0.00	~ 4.64	57.90	それ以外	0.00	~ 4.64	1.86	9.38	それ以外	1.00	5.00	~ 5.00	57.90	それ以外	5.00	~ 5.00	1.86	9.38
8	100kN/m ² を超える	—	—	~ —	—	3mを超える	—	—	—	100kN/m ² を超える	—	—	~ —	—	3mを超える	—	—	—	—	—
	それ以外	1.00	0.00	~ 7.60	97.28	それ以外	0.00	~ 7.60	2.10	10.62	それ以外	1.00	5.00	~ 10.20	97.28	それ以外	5.00	~ 10.20	2.10	10.62
9	100kN/m ² を超える	—	—	~ —	—	3mを超える	—	—	—	100kN/m ² を超える	—	—	~ —	—	3mを超える	—	—	—	—	—
	それ以外	1.00	0.00	~ 7.61	97.50	それ以外	0.00	~ 7.61	2.35	11.90	それ以外	1.00	5.00	~ 10.60	97.50	それ以外	5.00	~ 10.60	2.35	11.90
10	100kN/m ² を超える	1.00	0.00	~ 0.34	105.00	3mを超える	—	—	—	100kN/m ² を超える	1.00	10.53	~ 11.45	105.00	3mを超える	—	—	—	—	—
	それ以外	1.00	0.34	~ 8.12	100.00	それ以外	0.00	~ 8.12	2.18	11.04	それ以外	1.00	5.00	~ 10.53	100.00	それ以外	5.00	~ 11.45	2.18	11.04
11	100kN/m ² を超える	—	—	~ —	—	3mを超える	—	—	—	100kN/m ² を超える	—	—	~ —	—	3mを超える	—	—	—	—	—
	それ以外	1.00	0.00	~ 4.52	56.37	それ以外	0.00	~ 4.52	1.91	9.66	それ以外	1.00	5.00	~ 5.00	56.37	それ以外	5.00	~ 5.00	1.91	9.66
12	100kN/m ² を超える	—	—	~ —	—	3mを超える	—	—	—	100kN/m ² を超える	—	—	~ —	—	3mを超える	—	—	—	—	—
	それ以外	1.00	0.00	~ 4.72	58.88	それ以外	0.00	~ 4.72	1.80	9.12	それ以外	1.00	5.00	~ 5.00	58.88	それ以外	5.00	~ 5.00	1.80	9.12
13	100kN/m ² を超える	—	—	~ —	—	3mを超える	—	—	—	100kN/m ² を超える	—	—	~ —	—	3mを超える	—	—	—	—	—
	それ以外	1.00	0.00	~ 5.25	65.47	それ以外	0.00	~ 5.25	1.87	9.47	それ以外	1.00	5.00	~ 5.90	65.47	それ以外	5.00	~ 5.90	1.87	9.47
14	100kN/m ² を超える	—	—	~ —	—	3mを超える	—	—	—	100kN/m ² を超える	—	—	~ —	—	3mを超える	—	—	—	—	—
	それ以外	1.00	0.00	~ 4.62	57.54	それ以外	0.00	~ 4.62	1.87	9.45	それ以外	1.00	5.00	~ 5.00	57.54	それ以外	5.00	~ 5.00	1.87	9.45
	100kN/m ² を超える					3mを超える				100kN/m ² を超える					3mを超える					
	それ以外					それ以外				それ以外					それ以外					