

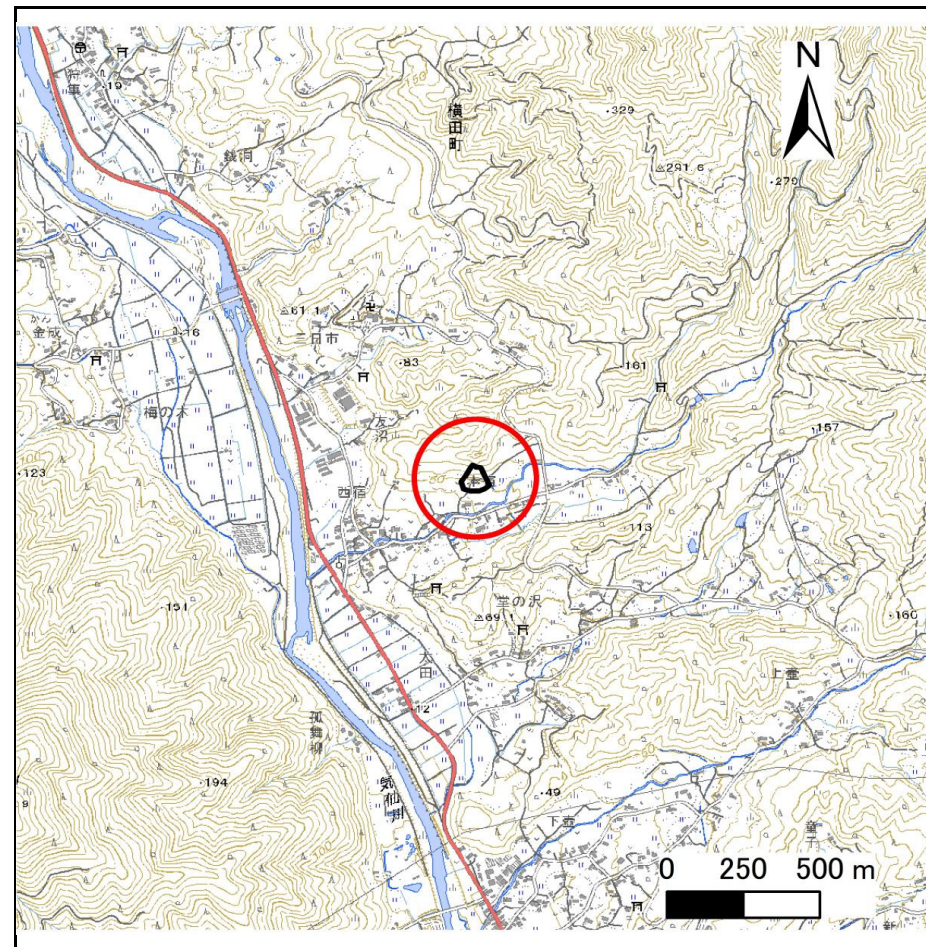
土砂災害防止に関する基礎調査(急傾斜地の崩壊)

表紙 概況、位置図

自然現象の種類	急傾斜地の崩壊
箇所番号	210BN5072
箇所名	西宿
所在地	陸前高田市横田町字西宿
調査機関	沿岸広域振興局土木部大船渡土木センター



概況図(S=1:200,000)



位置図(S=1:25,000)

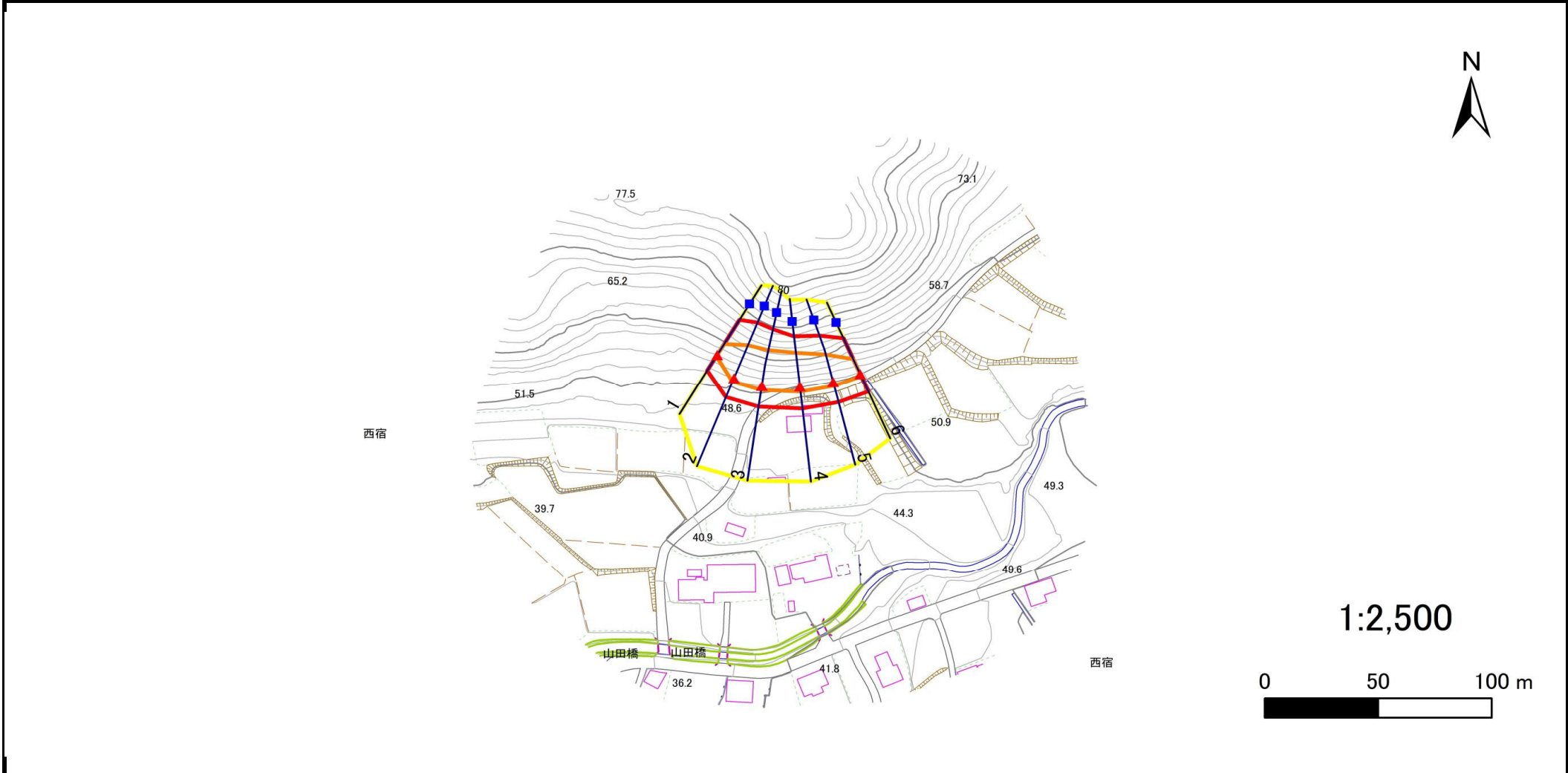
国土地理院の電子地形図200000『一関』及び電子地形図25000『今泉』を掲載

急傾斜地の崩壊区域調査

様式3-1 危害のおそれのある土地、著しい危害のおそれのある土地の設定図

調査年度 令和5年度

急傾斜地の位置	箇所番号	210BN5072	箇所名	西宿	所在地	陸前高田市横田町字西宿
---------	------	-----------	-----	----	-----	-------------



凡例	■ 上端	— 横断測線	▭ 危害のおそれのある土地の区域	▭ 土石等の移動による力が100kN/m ² を超える範囲
	▲ 下端		▭ 著しい危害のおそれのある土地の区域	▭ 土石等の堆積高が3mを超える範囲

急傾斜地の崩壊区域調書

様式3-2 建築物に作用すると想定される衝撃に関する事項(1/1)

調査年度 令和5年度

急傾斜地の位置		箇所番号	210BN5072		箇所名	西宿		所在地	陸前高田市横田町字西宿							
横断 測線 番号	急傾斜地の下端に隣接する土地								急傾斜地内							
	土石等の移動の高さと力の大きさ				土石等の堆積高さとの大きさ				土石等の移動の高さと力の大きさ				土石等の堆積高さとの大きさ			
	区分	高さ (m)	下端からの距離 (m)	力の大きさ (kN/m ²)	区分	下端からの水平 距離(m)	高さ (m)	力の大きさ (kN/m ²)	区分	高さ (m)	上端からの比高 (m)	力の大きさ (kN/m ²)	区分	上端からの比高 (m)	高さ (m)	力の大きさ (kN/m ²)
1	100kN/m ² を超える	1.00	0.00 ~ 0.70	110.44	3mを超える	— ~ —	—	—	100kN/m ² を超える	1.00	12.57 ~ 15.98	110.44	3mを超える	— ~ —	—	—
	それ以外	1.00	0.70 ~ 8.49	100.00	それ以外	0.00 ~ 8.49	2.10	10.63	それ以外	1.00	5.00 ~ 12.57	100.00	それ以外	5.00 ~ 15.98	2.10	10.63
2	100kN/m ² を超える	1.00	0.00 ~ 1.69	125.89	3mを超える	— ~ —	—	—	100kN/m ² を超える	1.00	11.83 ~ 21.84	125.89	3mを超える	— ~ —	—	—
	それ以外	1.00	1.69 ~ 9.48	100.00	それ以外	0.00 ~ 9.48	2.45	12.37	それ以外	1.00	5.00 ~ 11.83	100.00	それ以外	5.00 ~ 21.84	2.45	12.37
3	100kN/m ² を超える	1.00	0.00 ~ 1.96	130.20	3mを超える	— ~ —	—	—	100kN/m ² を超える	1.00	11.31 ~ 22.00	130.20	3mを超える	— ~ —	—	—
	それ以外	1.00	1.96 ~ 9.74	100.00	それ以外	0.00 ~ 9.74	2.50	12.62	それ以外	1.00	5.00 ~ 11.31	100.00	それ以外	5.00 ~ 22.00	2.50	12.62
4	100kN/m ² を超える	1.00	0.00 ~ 2.46	138.47	3mを超える	— ~ —	—	—	100kN/m ² を超える	1.00	10.59 ~ 22.00	138.47	3mを超える	— ~ —	—	—
	それ以外	1.00	2.46 ~ 10.24	100.00	それ以外	0.00 ~ 10.24	2.64	13.36	それ以外	1.00	5.00 ~ 10.59	100.00	それ以外	5.00 ~ 22.00	2.64	13.36
5	100kN/m ² を超える	1.00	0.00 ~ 1.84	128.32	3mを超える	— ~ —	—	—	100kN/m ² を超える	1.00	11.05 ~ 19.65	128.32	3mを超える	— ~ —	—	—
	それ以外	1.00	1.84 ~ 9.63	100.00	それ以外	0.00 ~ 9.63	2.22	11.22	それ以外	1.00	5.00 ~ 11.05	100.00	それ以外	5.00 ~ 19.65	2.22	11.22
6	100kN/m ² を超える	1.00	0.00 ~ 1.10	116.59	3mを超える	— ~ —	—	—	100kN/m ² を超える	1.00	11.54 ~ 16.26	116.59	3mを超える	— ~ —	—	—
	それ以外	1.00	1.10 ~ 8.89	100.00	それ以外	0.00 ~ 8.89	2.17	10.96	それ以外	1.00	5.00 ~ 11.54	100.00	それ以外	5.00 ~ 16.26	2.17	10.96
	100kN/m ² を超える		~		3mを超える	~			100kN/m ² を超える		~		3mを超える	~		
	それ以外		~		それ以外	~			それ以外		~		それ以外	~		
	100kN/m ² を超える		~		3mを超える	~			100kN/m ² を超える		~		3mを超える	~		
	それ以外		~		それ以外	~			それ以外		~		それ以外	~		
	100kN/m ² を超える		~		3mを超える	~			100kN/m ² を超える		~		3mを超える	~		
	それ以外		~		それ以外	~			それ以外		~		それ以外	~		
	100kN/m ² を超える		~		3mを超える	~			100kN/m ² を超える		~		3mを超える	~		
	それ以外		~		それ以外	~			それ以外		~		それ以外	~		
	100kN/m ² を超える		~		3mを超える	~			100kN/m ² を超える		~		3mを超える	~		
	それ以外		~		それ以外	~			それ以外		~		それ以外	~		