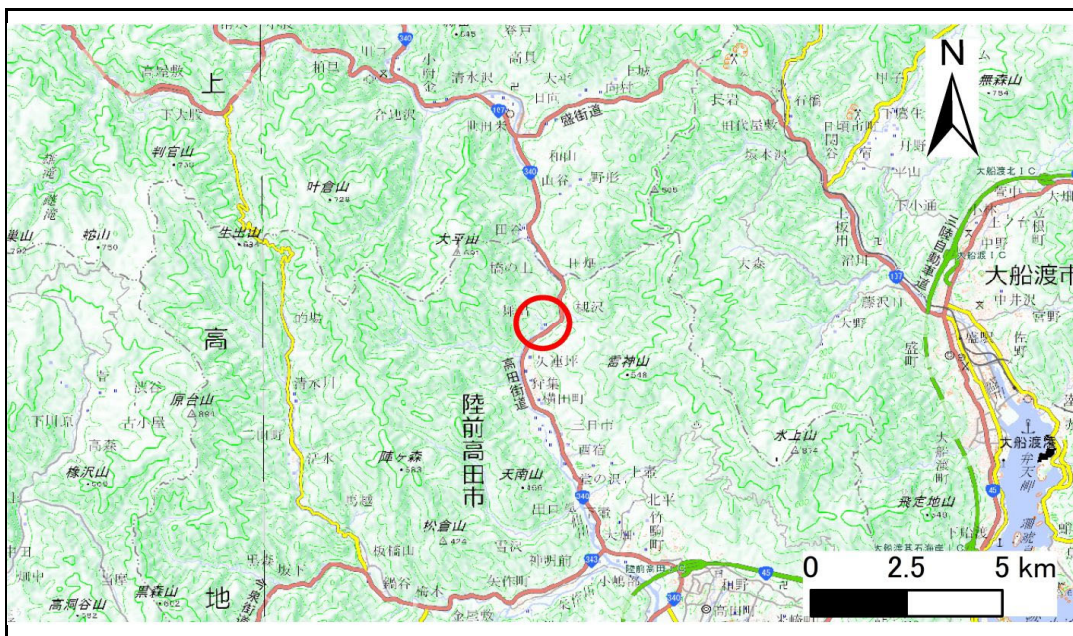


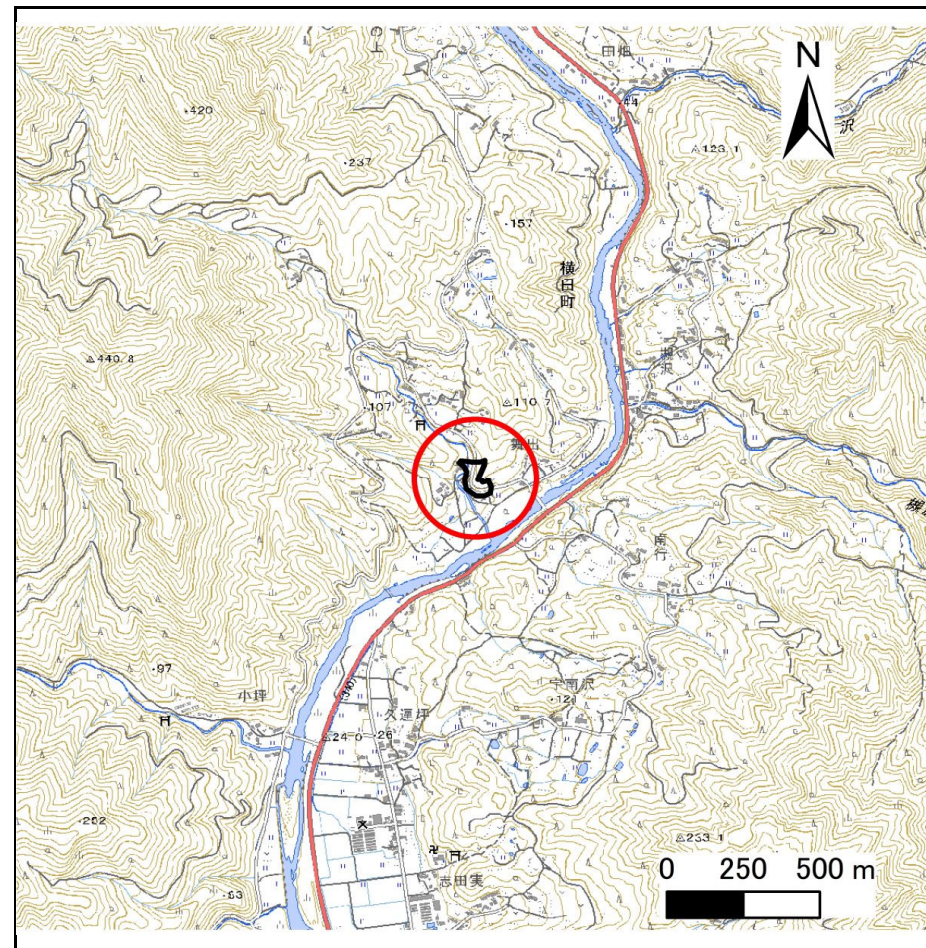
土砂災害防止に関する基礎調査(急傾斜地の崩壊)

表紙 概況、位置図

自然現象の種類	急傾斜地の崩壊
箇所番号	210BN5035
箇所名	舞出D
所在地	陸前高田市横田町字舞出
調査機関	沿岸広域振興局土木部大船渡土木センター



概況図(S=1:200,000)



位置図(S=1:25,000)

国土地理院の電子地形図200000『一関』及び電子地形図25000『世田米、今泉』を掲載

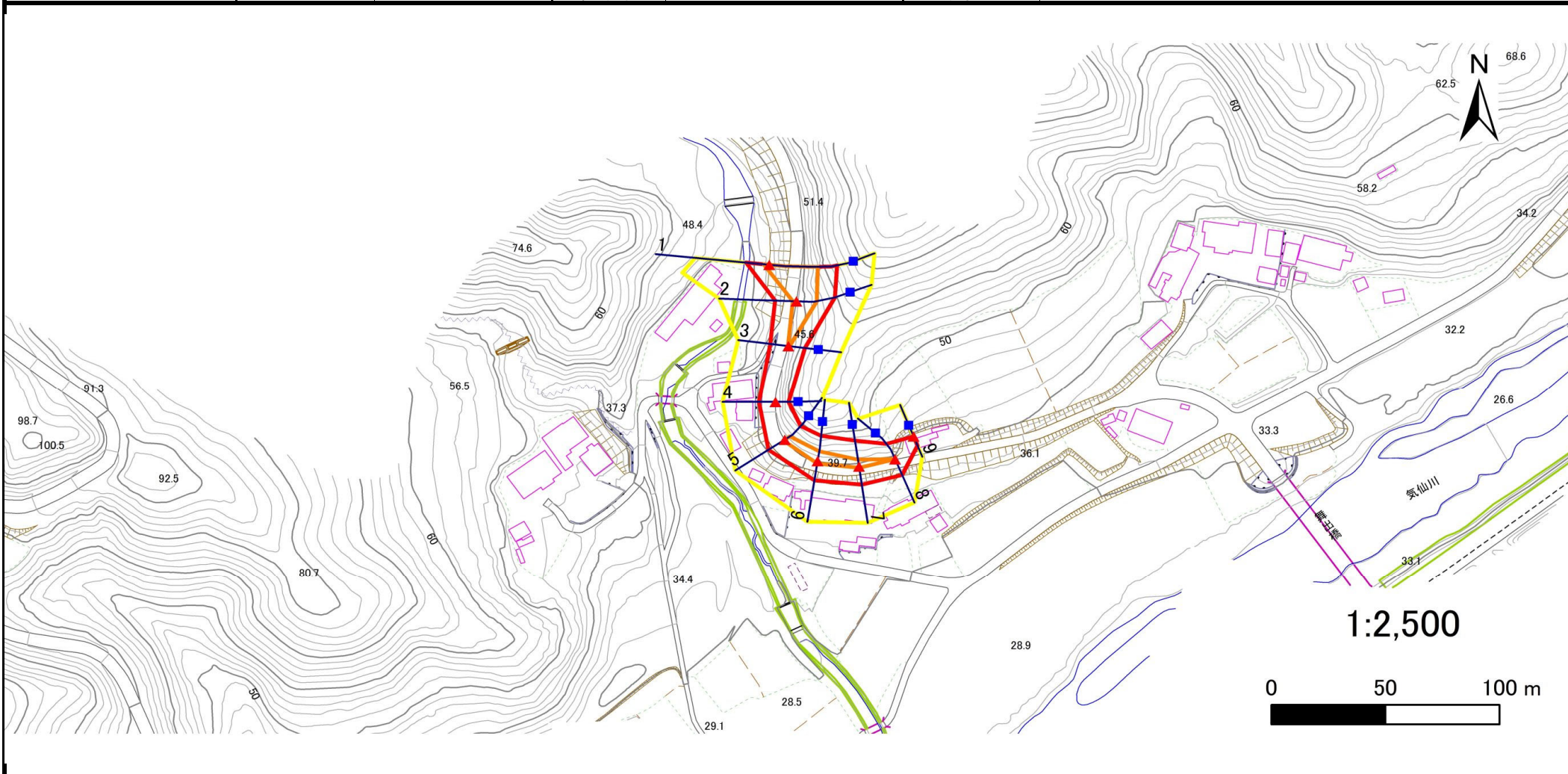
急傾斜地の崩壊区域調査

様式3-1 危害のおそれのある土地、著しい危害のおそれのある土地の設定図

調査年度

令和5年度

急傾斜地の位置 箇所番号 210BN5035 箇所名 舞出D 所在地 陸前高田市横田町字舞出



凡例

■ 上端
▲ 下端

— 横断測線

— 危害のおそれのある土地の区域

— 著しい危害のおそれのある土地の区域

— 土石等の移動による力が100kN/m²を超える範囲

— 土石等の堆積高が3mを超える範囲

急傾斜地の崩壊区域調書

様式3-2 建築物に作用すると想定される衝撃に関する事項(1/1)

調査年度

令和5年度

急傾斜地の位置		210BN5035			箇所名		舞出D		所在地		陸前高田市横田町字舞出					
横断 測線 番号	急傾斜地の下端に隣接する土地								急傾斜地内							
	土石等の移動の高さと力の大きさ				土石等の堆積高さとの大きさ				土石等の移動の高さと力の大きさ				土石等の堆積高さとの大きさ			
	区分	高さ (m)	下端からの距離 (m)	力の大きさ (kN/m ²)	区分	下端からの水平 距離(m)	高さ (m)	力の大きさ (kN/m ²)	区分	高さ (m)	上端からの比高 (m)	力の大きさ (kN/m ²)	区分	上端からの比高 (m)	高さ (m)	力の大きさ (kN/m ²)
1	100kN/m ² を超える	1.00	0.00 ~ 2.53	139.63	3mを超える	— ~ —	—	—	100kN/m ² を超える	1.00	10.85 ~ 25.31	139.63	3mを超える	— ~ —	—	—
	それ以外	1.00	2.53 ~ 10.31	100.00	それ以外	0.00 ~ 10.31	2.89	14.60	それ以外	1.00	5.00 ~ 10.85	100.00	それ以外	5.00 ~ 25.31	2.89	14.60
2	100kN/m ² を超える	1.00	0.00 ~ 1.64	125.11	3mを超える	— ~ —	—	—	100kN/m ² を超える	1.00	10.70 ~ 16.97	125.11	3mを超える	— ~ —	—	—
	それ以外	1.00	1.64 ~ 9.43	100.00	それ以外	0.00 ~ 9.43	2.28	11.53	それ以外	1.00	5.00 ~ 10.70	100.00	それ以外	5.00 ~ 16.97	2.28	11.53
3	100kN/m ² を超える	1.00	0.00 ~ 0.17	102.50	3mを超える	— ~ —	—	—	100kN/m ² を超える	1.00	10.61 ~ 11.06	102.50	3mを超える	— ~ —	—	—
	それ以外	1.00	0.17 ~ 7.96	100.00	それ以外	0.00 ~ 7.96	2.25	11.39	それ以外	1.00	5.00 ~ 10.61	100.00	それ以外	5.00 ~ 11.06	2.25	11.39
4	100kN/m ² を超える	—	— ~ —	—	3mを超える	— ~ —	—	—	100kN/m ² を超える	—	— ~ —	—	3mを超える	— ~ —	—	—
	それ以外	1.00	0.00 ~ 7.20	91.57	それ以外	0.00 ~ 7.20	2.59	13.10	それ以外	1.00	5.00 ~ 11.62	91.57	それ以外	5.00 ~ 11.62	2.59	13.10
5	100kN/m ² を超える	1.00	0.00 ~ 0.79	111.74	3mを超える	— ~ —	—	—	100kN/m ² を超える	1.00	10.69 ~ 12.95	111.74	3mを超える	— ~ —	—	—
	それ以外	1.00	0.79 ~ 8.57	100.00	それ以外	0.00 ~ 8.57	2.28	11.52	それ以外	1.00	5.00 ~ 10.69	100.00	それ以外	5.00 ~ 12.95	2.28	11.52
6	100kN/m ² を超える	1.00	0.00 ~ 1.12	116.84	3mを超える	— ~ —	—	—	100kN/m ² を超える	1.00	10.53 ~ 13.99	116.84	3mを超える	— ~ —	—	—
	それ以外	1.00	1.12 ~ 8.90	100.00	それ以外	0.00 ~ 8.90	2.19	11.05	それ以外	1.00	5.00 ~ 10.53	100.00	それ以外	5.00 ~ 13.99	2.19	11.05
7	100kN/m ² を超える	1.00	0.00 ~ 0.66	109.77	3mを超える	— ~ —	—	—	100kN/m ² を超える	1.00	10.89 ~ 13.01	109.77	3mを超える	— ~ —	—	—
	それ以外	1.00	0.66 ~ 8.44	100.00	それ以外	0.00 ~ 8.44	2.07	10.44	それ以外	1.00	5.00 ~ 10.89	100.00	それ以外	5.00 ~ 13.01	2.07	10.44
8	100kN/m ² を超える	1.00	0.00 ~ 0.03	100.38	3mを超える	— ~ —	—	—	100kN/m ² を超える	1.00	10.63 ~ 10.70	100.38	3mを超える	— ~ —	—	—
	それ以外	1.00	0.03 ~ 7.81	100.00	それ以外	0.00 ~ 7.81	2.12	10.71	それ以外	1.00	5.00 ~ 10.63	100.00	それ以外	5.00 ~ 10.70	2.12	10.71
9	100kN/m ² を超える	—	— ~ —	—	3mを超える	— ~ —	—	—	100kN/m ² を超える	—	— ~ —	—	3mを超える	— ~ —	—	—
	それ以外	1.00	0.00 ~ 4.55	56.80	それ以外	0.00 ~ 4.55	1.90	9.59	それ以外	1.00	5.00 ~ 5.00	56.80	それ以外	5.00 ~ 5.00	1.90	9.59
	100kN/m ² を超える		~		3mを超える	~			100kN/m ² を超える		~		3mを超える	~		
	それ以外		~		それ以外	~			それ以外		~		それ以外	~		
	100kN/m ² を超える		~		3mを超える	~			100kN/m ² を超える		~		3mを超える	~		
	それ以外		~		それ以外	~			それ以外		~		それ以外	~		
	100kN/m ² を超える		~		3mを超える	~			100kN/m ² を超える		~		3mを超える	~		
	それ以外		~		それ以外	~			それ以外		~		それ以外	~		
	100kN/m ² を超える		~		3mを超える	~			100kN/m ² を超える		~		3mを超える	~		
	それ以外		~		それ以外	~			それ以外		~		それ以外	~		