

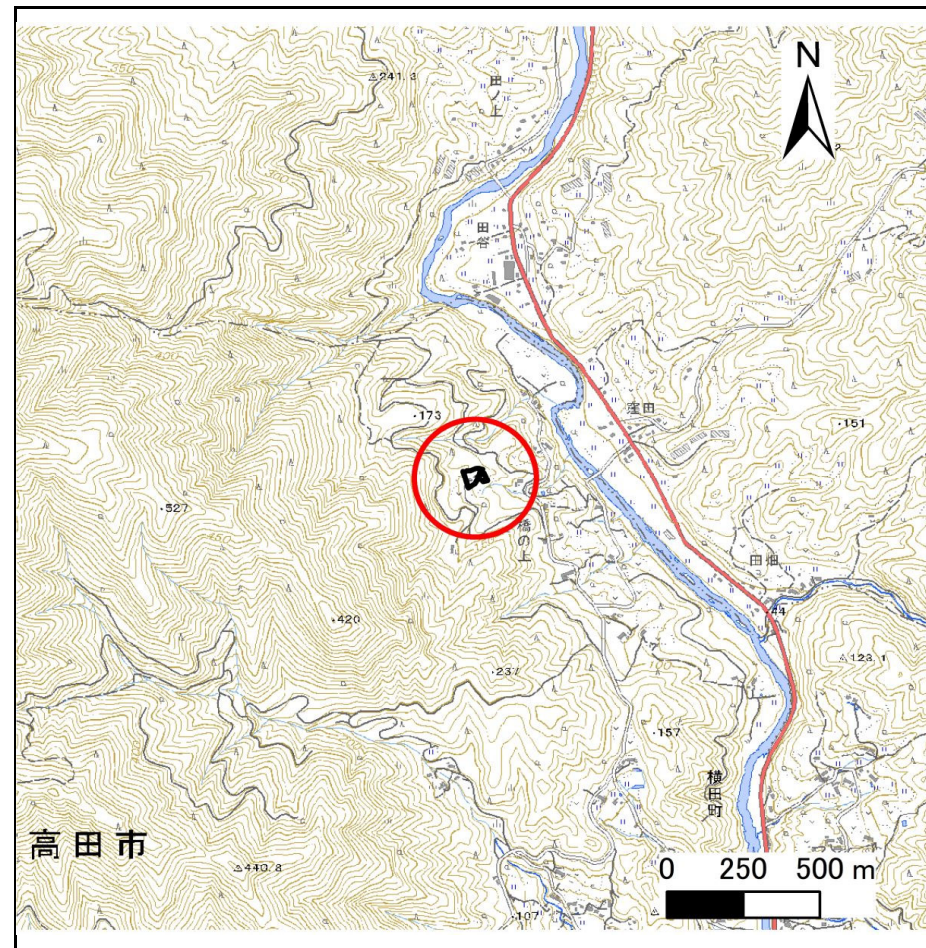
土砂災害防止に関する基礎調査(急傾斜地の崩壊)

表紙 概況、位置図

自然現象の種類	急傾斜地の崩壊
箇所番号	210BN5006-1
箇所名	橋の上C-1
所在地	陸前高田市横田町字橋の上
調査機関	沿岸広域振興局土木部大船渡土木センター



概況図(S=1:200,000)



位置図(S=1:25,000)

国土地理院の電子地形図20000『一関』及び電子地形図25000『世田米』を掲載

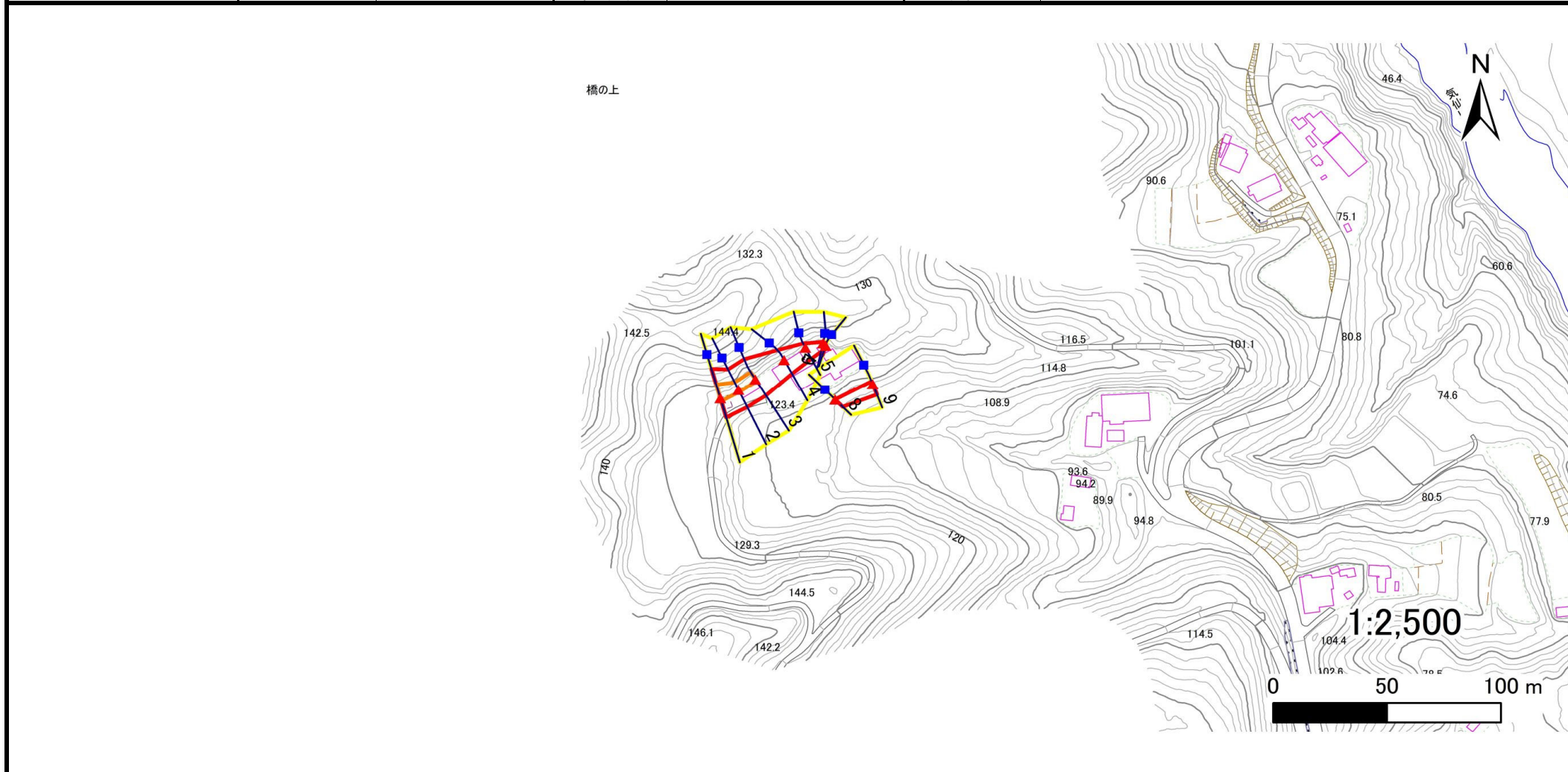
急傾斜地の崩壊区域調査

様式3-1 危害のおそれのある土地、著しい危害のおそれのある土地の設定図

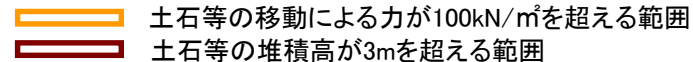
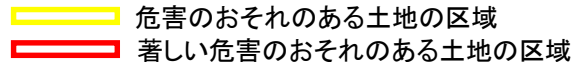
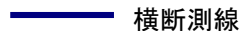
調査年度

令和5年度

急傾斜地の位置 箇所番号 210BN5006-1 箇所名 橋の上C-1 所在地 陸前高田市横田町字橋の上



凡例

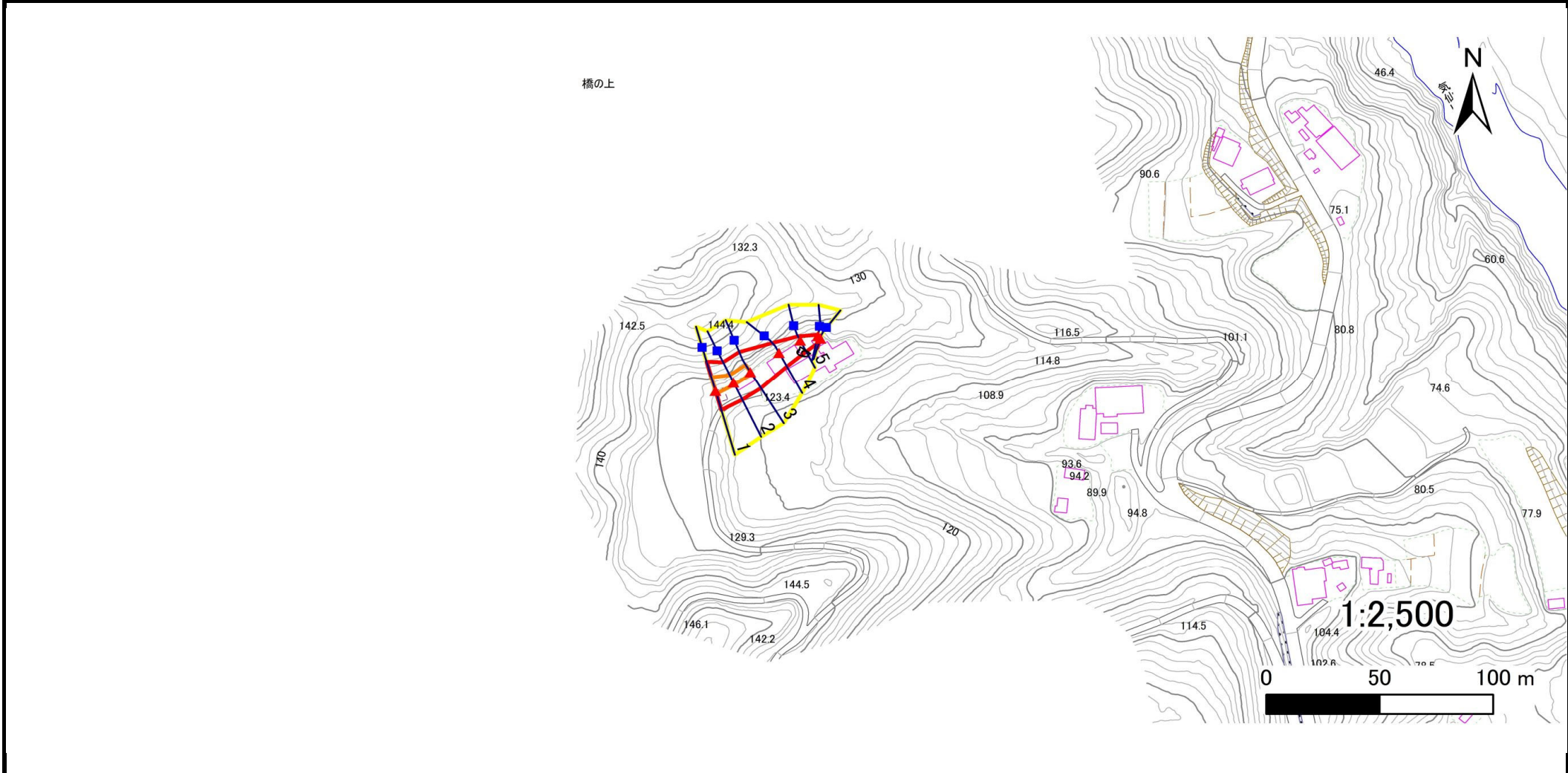


急傾斜地の崩壊区域調査

様式3-1 危害のおそれのある土地、著しい危害のおそれのある土地の設定図

調査年度	令和5年度
------	-------

急傾斜地の位置	箇所番号	210BN5006-1	箇所名	橋の上C-1	所在地	陸前高田市横田町字橋の上
---------	------	-------------	-----	--------	-----	--------------



凡例	■ 上端	— 横断測線	■ 危害のおそれのある土地の区域	■ 土石等の移動による力が100kN/m ² を超える範囲
	▲ 下端	—	■ 著しい危害のおそれのある土地の区域	■ 土石等の堆積高が3mを超える範囲

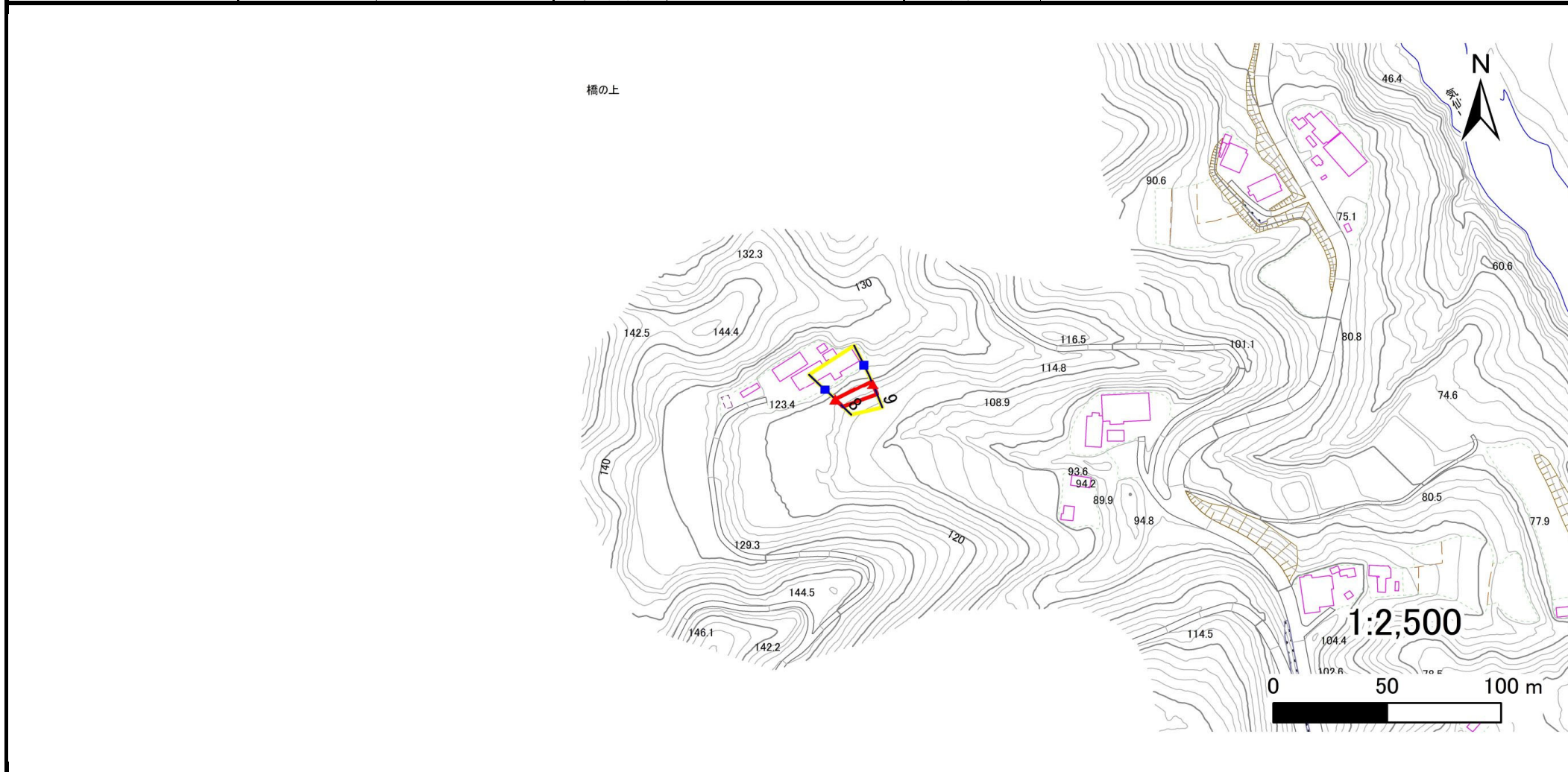
急傾斜地の崩壊区域調査

様式3-1 危害のおそれのある土地、著しい危害のおそれのある土地の設定図

調査年度

令和5年度

急傾斜地の位置 箇所番号 210BN5006-1 箇所名 橋の上C-1 所在地 陸前高田市横田町字橋の上



凡例

■ 上端
▲ 下端

— 横断測線

■ 危害のおそれのある土地の区域
■ 著しい危害のおそれのある土地の区域

■ 土石等の移動による力が 100kN/m^2 を超える範囲
■ 土石等の堆積高が 3m を超える範囲

急傾斜地の崩壊区域調書

様式3-2 建築物に作用すると想定される衝撃に関する事項(1/1)

調査年度	令和5年度
------	-------

急傾斜地の位置		210BN5006-1			箇所名		橋の上C-1			所在地		陸前高田市横田町字橋の上				
横断 測線 番号	急傾斜地の下端に隣接する土地								急傾斜地内							
	土石等の移動の高さと力の大きさ				土石等の堆積高さとの大きさ				土石等の移動の高さと力の大きさ				土石等の堆積高さとの大きさ			
	区分	高さ (m)	下端からの距離 (m)	力の大きさ (kN/m ²)	区分	下端からの水平 距離(m)	高さ (m)	力の大きさ (kN/m ²)	区分	高さ (m)	上端からの比高 (m)	力の大きさ (kN/m ²)	区分	上端からの比高 (m)	高さ (m)	力の大きさ (kN/m ²)
1	100kN/m ² を超える	1.00	0.00 ~ 1.39	121.07	3mを超える	— ~ —	—	—	100kN/m ² を超える	1.00	10.58 ~ 15.31	121.07	3mを超える	— ~ —	—	—
	それ以外	1.00	1.39 ~ 9.17	100.00	それ以外	0.00 ~ 9.17	2.32	11.74	それ以外	1.00	5.00 ~ 10.58	100.00	それ以外	5.00 ~ 15.31	2.32	11.74
2	100kN/m ² を超える	1.00	0.00 ~ 1.07	116.13	3mを超える	— ~ —	—	—	100kN/m ² を超える	1.00	10.71 ~ 13.94	116.13	3mを超える	— ~ —	—	—
	それ以外	1.00	1.07 ~ 8.86	100.00	それ以外	0.00 ~ 8.86	2.28	11.55	それ以外	1.00	5.00 ~ 10.71	100.00	それ以外	5.00 ~ 13.94	2.28	11.55
3	100kN/m ² を超える	1.00	0.00 ~ 1.08	116.19	3mを超える	— ~ —	—	—	100kN/m ² を超える	1.00	10.70 ~ 13.94	116.19	3mを超える	— ~ —	—	—
	それ以外	1.00	1.08 ~ 8.86	100.00	それ以外	0.00 ~ 8.86	2.28	11.53	それ以外	1.00	5.00 ~ 10.70	100.00	それ以外	5.00 ~ 13.94	2.28	11.53
4	100kN/m ² を超える	—	— ~ —	—	3mを超える	— ~ —	—	—	100kN/m ² を超える	—	— ~ —	—	3mを超える	— ~ —	—	—
	それ以外	1.00	0.00 ~ 7.27	92.62	それ以外	0.00 ~ 7.27	2.48	12.53	それ以外	1.00	5.00 ~ 10.65	92.62	それ以外	5.00 ~ 10.65	2.48	12.53
5	100kN/m ² を超える	—	— ~ —	—	3mを超える	— ~ —	—	—	100kN/m ² を超える	—	— ~ —	—	3mを超える	— ~ —	—	—
	それ以外	1.00	0.00 ~ 5.79	72.35	それ以外	0.00 ~ 5.79	1.95	9.87	それ以外	1.00	5.00 ~ 7.10	72.35	それ以外	5.00 ~ 7.10	1.95	9.87
6	100kN/m ² を超える	—	— ~ —	—	3mを超える	— ~ —	—	—	100kN/m ² を超える	—	— ~ —	—	3mを超える	— ~ —	—	—
	それ以外	1.00	0.00 ~ 4.05	50.71	それ以外	0.00 ~ 4.05	2.18	11.00	それ以外	1.00	5.00 ~ 5.70	50.71	それ以外	5.00 ~ 5.70	2.18	11.00
7	100kN/m ² を超える	—	— ~ —	—	3mを超える	— ~ —	—	—	100kN/m ² を超える	—	— ~ —	—	3mを超える	— ~ —	—	—
	それ以外	1.00	0.00 ~ 4.62	57.57	それ以外	0.00 ~ 4.62	1.87	9.45	それ以外	1.00	5.00 ~ 5.00	57.57	それ以外	5.00 ~ 5.00	1.87	9.45
8	100kN/m ² を超える	—	— ~ —	—	3mを超える	— ~ —	—	—	100kN/m ² を超える	—	— ~ —	—	3mを超える	— ~ —	—	—
	それ以外	1.00	0.00 ~ 4.74	59.06	それ以外	0.00 ~ 4.74	1.79	9.06	それ以外	1.00	5.00 ~ 5.00	59.06	それ以外	5.00 ~ 5.00	1.79	9.06
9	100kN/m ² を超える	—	— ~ —	—	3mを超える	— ~ —	—	—	100kN/m ² を超える	—	— ~ —	—	3mを超える	— ~ —	—	—
	それ以外	1.00	0.00 ~ 5.15	64.16	それ以外	0.00 ~ 0.00	1.60	8.06	それ以外	1.00	5.00 ~ 5.80	64.16	それ以外	5.00 ~ 5.80	1.60	8.06
	100kN/m ² を超える		~		3mを超える	~			100kN/m ² を超える		~		3mを超える	~		
	それ以外		~		それ以外	~			それ以外		~		それ以外	~		
	100kN/m ² を超える		~		3mを超える	~			100kN/m ² を超える		~		3mを超える	~		
	それ以外		~		それ以外	~			それ以外		~		それ以外	~		
	100kN/m ² を超える		~		3mを超える	~			100kN/m ² を超える		~		3mを超える	~		
	それ以外		~		それ以外	~			それ以外		~		それ以外	~		
	100kN/m ² を超える		~		3mを超える	~			100kN/m ² を超える		~		3mを超える	~		
	それ以外		~		それ以外	~			それ以外		~		それ以外	~		