

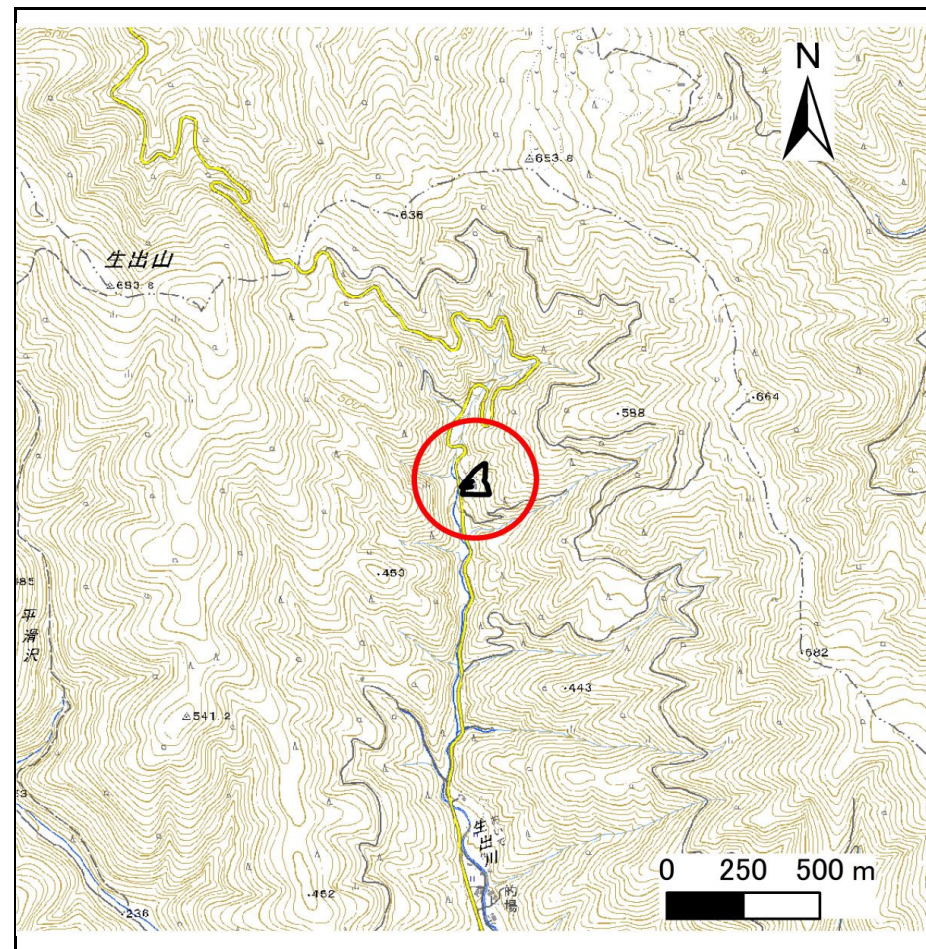
# 土砂災害防止に関する基礎調査(急傾斜地の崩壊)

表紙 概況、位置図

自然現象の種類	急傾斜地の崩壊
箇所番号	210BN5001
箇所名	的場B
所在地	陸前高田市矢作町字的場
調査機関	沿岸広域振興局土木部大船渡土木センター



概況図(S=1:200,000)



位置図(S=1:25,000)

国土地理院の電子地形図200000『一関』及び電子地形図25000『鷹ノ巣山、世田米』を掲載

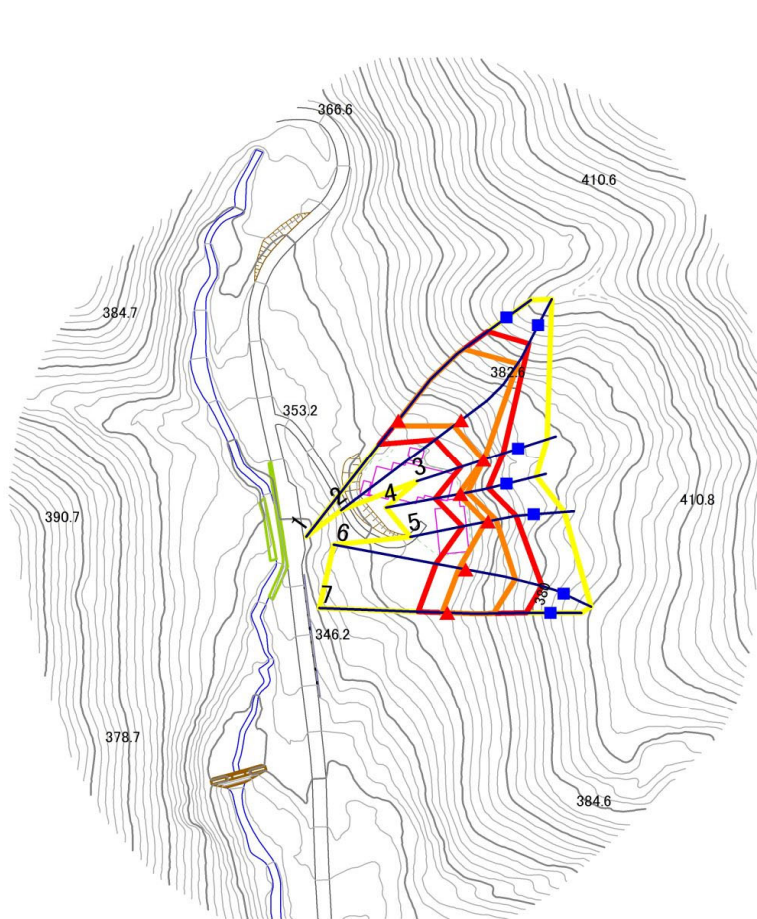
# 急傾斜地の崩壊区域調査

様式3-1 危害のおそれのある土地、著しい危害のおそれのある土地の設定図

調査年度

令和5年度

急傾斜地の位置 箇所番号 210BN5001 箇所名 的場B 所在地 陸前高田市矢作町の場

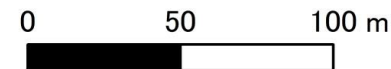


陸前高田市

矢作町

的場

1:2,500



凡例



横断測線

黄色の線 危害のおそれのある土地の区域  
 赤色の線 著しい危害のおそれのある土地の区域

オレンジ色の線 土石等の移動による力が $100\text{kN/m}^2$ を超える範囲  
 赤色の線 土石等の堆積高が $3\text{m}$ を超える範囲

## 急傾斜地の崩壊区域調書

様式3-2 建築物に作用すると想定される衝撃に関する事項(1/1)

調査年度	令和5年度
------	-------

急傾斜地の位置		箇所番号			箇所名				所在地							
		210BN5001			的場B				陸前高田市矢作町字的場							
横断 測線 番号	急傾斜地の下端に隣接する土地								急傾斜地内							
	土石等の移動の高さと力の大きさ				土石等の堆積高さとの大きさ				土石等の移動の高さと力の大きさ				土石等の堆積高さとの大きさ			
	区分	高さ (m)	下端からの距離 (m)	力の大きさ (kN/m <sup>2</sup> )	区分	下端からの水平 距離(m)	高さ (m)	力の大きさ (kN/m <sup>2</sup> )	区分	高さ (m)	上端からの比高 (m)	力の大きさ (kN/m <sup>2</sup> )	区分	上端からの比高 (m)	高さ (m)	力の大きさ (kN/m <sup>2</sup> )
1	100kN/m <sup>2</sup> を超える	1.00	0.00 ~ 2.53	139.61	3mを超える	— ~ —	—	—	100kN/m <sup>2</sup> を超える	1.00	11.33 ~ 32.00	139.61	3mを超える	— ~ —	—	—
	それ以外	1.00	2.53 ~ 10.31	100.00	それ以外	0.00 ~ 10.31	2.91	14.70	それ以外	1.00	5.00 ~ 11.33	100.00	それ以外	5.00 ~ 32.00	2.91	14.70
2	100kN/m <sup>2</sup> を超える	1.00	0.00 ~ 3.03	148.13	3mを超える	0.00 ~ 0.13	3.06	15.48	100kN/m <sup>2</sup> を超える	1.00	10.63 ~ 30.00	148.13	3mを超える	30.00 ~ 30.00	3.06	15.48
	それ以外	1.00	3.03 ~ 10.81	100.00	それ以外	0.13 ~ 10.81	3.00	15.16	それ以外	1.00	5.00 ~ 10.63	100.00	それ以外	5.00 ~ 30.00	3.00	15.16
3	100kN/m <sup>2</sup> を超える	1.00	0.00 ~ 0.07	101.07	3mを超える	— ~ —	—	—	100kN/m <sup>2</sup> を超える	1.00	11.30 ~ 11.50	101.07	3mを超える	— ~ —	—	—
	それ以外	1.00	0.07 ~ 7.86	100.00	それ以外	0.00 ~ 7.86	2.39	12.10	それ以外	1.00	5.00 ~ 11.30	100.00	それ以外	5.00 ~ 11.50	2.39	12.10
4	100kN/m <sup>2</sup> を超える	1.00	0.00 ~ 0.66	109.76	3mを超える	— ~ —	—	—	100kN/m <sup>2</sup> を超える	1.00	10.55 ~ 12.40	109.76	3mを超える	— ~ —	—	—
	それ以外	1.00	0.66 ~ 8.44	100.00	それ以外	0.00 ~ 8.44	2.22	11.21	それ以外	1.00	5.00 ~ 10.55	100.00	それ以外	5.00 ~ 12.40	2.22	11.21
5	100kN/m <sup>2</sup> を超える	1.00	0.00 ~ 0.80	111.94	3mを超える	— ~ —	—	—	100kN/m <sup>2</sup> を超える	1.00	10.70 ~ 13.00	111.94	3mを超える	— ~ —	—	—
	それ以外	1.00	0.80 ~ 8.58	100.00	それ以外	0.00 ~ 8.58	2.28	11.53	それ以外	1.00	5.00 ~ 10.70	100.00	それ以外	5.00 ~ 13.00	2.28	11.53
6	100kN/m <sup>2</sup> を超える	1.00	0.00 ~ 2.12	132.90	3mを超える	— ~ —	—	—	100kN/m <sup>2</sup> を超える	1.00	11.02 ~ 21.99	132.90	3mを超える	— ~ —	—	—
	それ以外	1.00	2.12 ~ 9.91	100.00	それ以外	0.00 ~ 9.91	2.53	12.81	それ以外	1.00	5.00 ~ 11.02	100.00	それ以外	5.00 ~ 21.99	2.53	12.81
7	100kN/m <sup>2</sup> を超える	1.00	0.00 ~ 1.70	126.00	3mを超える	— ~ —	—	—	100kN/m <sup>2</sup> を超える	1.00	11.62 ~ 20.96	126.00	3mを超える	— ~ —	—	—
	それ以外	1.00	1.70 ~ 9.48	100.00	それ以外	0.00 ~ 9.48	2.46	12.45	それ以外	1.00	5.00 ~ 11.62	100.00	それ以外	5.00 ~ 20.96	2.46	12.45
	100kN/m <sup>2</sup> を超える		~		3mを超える	~			100kN/m <sup>2</sup> を超える		~		3mを超える	~		
	それ以外		~		それ以外	~			それ以外		~		それ以外	~		
	100kN/m <sup>2</sup> を超える		~		3mを超える	~			100kN/m <sup>2</sup> を超える		~		3mを超える	~		
	それ以外		~		それ以外	~			それ以外		~		それ以外	~		
	100kN/m <sup>2</sup> を超える		~		3mを超える	~			100kN/m <sup>2</sup> を超える		~		3mを超える	~		
	それ以外		~		それ以外	~			それ以外		~		それ以外	~		
	100kN/m <sup>2</sup> を超える		~		3mを超える	~			100kN/m <sup>2</sup> を超える		~		3mを超える	~		
	それ以外		~		それ以外	~			それ以外		~		それ以外	~		
	100kN/m <sup>2</sup> を超える		~		3mを超える	~			100kN/m <sup>2</sup> を超える		~		3mを超える	~		
	それ以外		~		それ以外	~			それ以外		~		それ以外	~		