

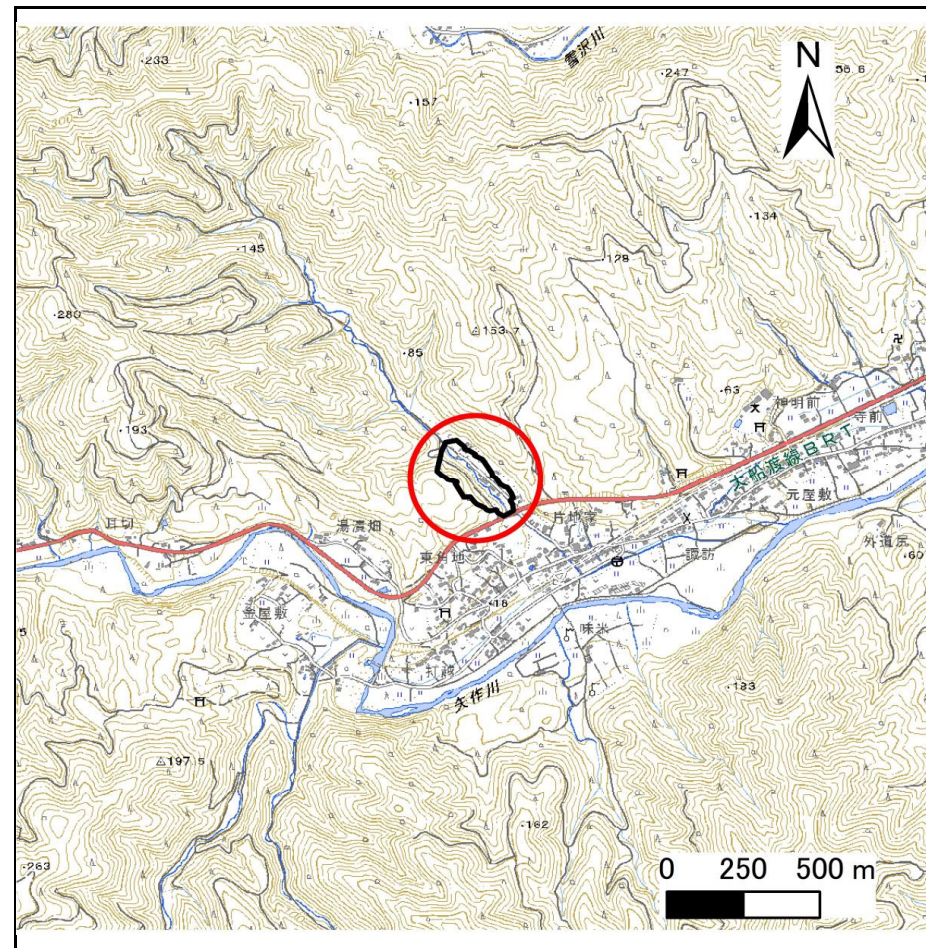
土砂災害防止に関する基礎調査(急傾斜地の崩壊)

表紙 概況、位置図

自然現象の種類	急傾斜地の崩壊
箇所番号	210AN5122
箇所名	片地家A
所在地	陸前高田市矢作町字片地家
調査機関	沿岸広域振興局土木部大船渡土木センター



概況図(S=1:200,000)



位置図(S=1:25,000)

国土地理院の電子地形図20000『一関』及び電子地形図25000『今泉』

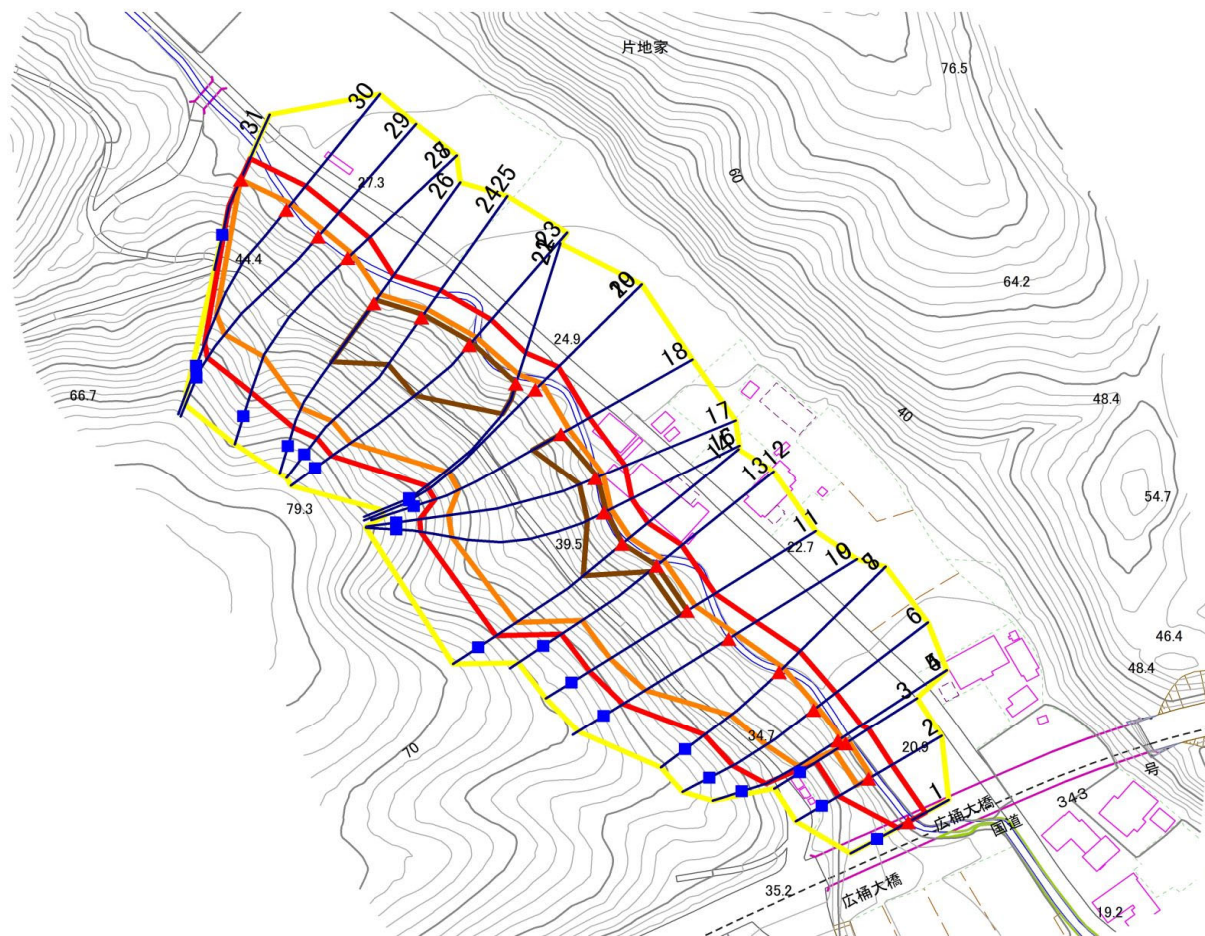
急傾斜地の崩壊区域調査

様式3-1 危害のおそれのある土地、著しい危害のおそれのある土地の設定図

調査年度

令和5年度

急傾斜地の位置 箇所番号 210AN5122 箇所名 片地家A 所在地 陸前高田市矢作町字片地家



凡例

■ 上端
▲ 下端

— 横断測線

— 危害のおそれのある土地の区域

— 著しい危害のおそれのある土地の区域

— 土石等の移動による力が 100kN/m^2 を超える範囲

— 土石等の堆積高が 3m を超える範囲

急傾斜地の崩壊区域調査

様式3-2 建築物に作用すると想定される衝撃に関する事項(1/3)

調査年度 令和5年度

急傾斜地の位置		箇所番号	210AN5122		箇所名	片地家A			所在地	陸前高田市矢作町字片地家						
横断 測線 番号	急傾斜地の下端に隣接する土地								急傾斜地内							
	土石等の移動の高さと力の大きさ				土石等の堆積高さとの大きさ				土石等の移動の高さと力の大きさ				土石等の堆積高さとの大きさ			
	区分	高さ (m)	下端からの距離 (m)	力の大きさ (kN/m ²)	区分	下端からの水平 距離(m)	高さ (m)	力の大きさ (kN/m ²)	区分	高さ (m)	上端からの比高 (m)	力の大きさ (kN/m ²)	区分	上端からの比高 (m)	高さ (m)	力の大きさ (kN/m ²)
1	100kN/m ² を超える	—	— ~ —	—	3mを超える	— ~ —	—	—	100kN/m ² を超える	—	— ~ —	—	3mを超える	— ~ —	—	—
	それ以外	1.00	0.00 ~ 6.32	79.38	それ以外	0.00 ~ 0.00	1.65	8.32	それ以外	1.00	5.00 ~ 7.60	79.38	それ以外	5.00 ~ 7.60	1.65	8.32
2	100kN/m ² を超える	1.00	0.00 ~ 1.12	116.96	3mを超える	— ~ —	—	—	100kN/m ² を超える	1.00	10.53 ~ 14.00	116.96	3mを超える	— ~ —	—	—
	それ以外	1.00	1.12 ~ 8.91	100.00	それ以外	0.00 ~ 8.91	2.20	11.11	それ以外	1.00	5.00 ~ 10.53	100.00	それ以外	5.00 ~ 14.00	2.20	11.11
3	100kN/m ² を超える	1.00	0.00 ~ 1.12	116.94	3mを超える	— ~ —	—	—	100kN/m ² を超える	1.00	10.53 ~ 14.00	116.94	3mを超える	— ~ —	—	—
	それ以外	1.00	1.12 ~ 8.91	100.00	それ以外	0.00 ~ 8.91	2.20	11.09	それ以外	1.00	5.00 ~ 10.53	100.00	それ以外	5.00 ~ 14.00	2.20	11.09
4	100kN/m ² を超える	1.00	0.00 ~ 1.53	123.31	3mを超える	— ~ —	—	—	100kN/m ² を超える	1.00	12.14 ~ 21.50	123.31	3mを超える	— ~ —	—	—
	それ以外	1.00	1.53 ~ 9.31	100.00	それ以外	0.00 ~ 9.31	2.42	12.25	それ以外	1.00	5.00 ~ 12.14	100.00	それ以外	5.00 ~ 21.50	2.42	12.25
5	100kN/m ² を超える	1.00	0.00 ~ 1.53	123.31	3mを超える	— ~ —	—	—	100kN/m ² を超える	1.00	12.14 ~ 21.50	123.31	3mを超える	— ~ —	—	—
	それ以外	1.00	1.53 ~ 9.31	100.00	それ以外	0.00 ~ 9.31	2.42	12.25	それ以外	1.00	5.00 ~ 12.14	100.00	それ以外	5.00 ~ 21.50	2.42	12.25
6	100kN/m ² を超える	1.00	0.00 ~ 1.54	123.54	3mを超える	— ~ —	—	—	100kN/m ² を超える	1.00	12.60 ~ 23.95	123.54	3mを超える	— ~ —	—	—
	それ以外	1.00	1.54 ~ 9.33	100.00	それ以外	0.00 ~ 9.33	2.40	12.11	それ以外	1.00	5.00 ~ 12.60	100.00	それ以外	5.00 ~ 23.95	2.40	12.11
7	100kN/m ² を超える	1.00	0.00 ~ 2.01	130.99	3mを超える	— ~ —	—	—	100kN/m ² を超える	1.00	11.67 ~ 25.03	130.99	3mを超える	— ~ —	—	—
	それ以外	1.00	2.01 ~ 9.79	100.00	それ以外	0.00 ~ 9.79	2.77	14.00	それ以外	1.00	5.00 ~ 11.67	100.00	それ以外	5.00 ~ 25.03	2.77	14.00
8	100kN/m ² を超える	1.00	0.00 ~ 2.01	130.99	3mを超える	— ~ —	—	—	100kN/m ² を超える	1.00	11.67 ~ 25.03	130.99	3mを超える	— ~ —	—	—
	それ以外	1.00	2.01 ~ 9.79	100.00	それ以外	0.00 ~ 9.79	2.46	12.43	それ以外	1.00	5.00 ~ 11.67	100.00	それ以外	5.00 ~ 25.03	2.46	12.43
9	100kN/m ² を超える	1.00	0.00 ~ 2.87	145.45	3mを超える	— ~ —	—	—	100kN/m ² を超える	1.00	10.89 ~ 32.76	145.45	3mを超える	— ~ —	—	—
	それ以外	1.00	2.87 ~ 10.65	100.00	それ以外	0.00 ~ 10.65	2.98	15.07	それ以外	1.00	5.00 ~ 10.89	100.00	それ以外	5.00 ~ 32.76	2.98	15.07
10	100kN/m ² を超える	1.00	0.00 ~ 2.87	145.45	3mを超える	— ~ —	—	—	100kN/m ² を超える	1.00	10.89 ~ 32.76	145.45	3mを超える	— ~ —	—	—
	それ以外	1.00	2.87 ~ 10.65	100.00	それ以外	0.00 ~ 10.65	2.98	15.07	それ以外	1.00	5.00 ~ 10.89	100.00	それ以外	5.00 ~ 32.76	2.98	15.07
11	100kN/m ² を超える	1.00	0.00 ~ 3.07	148.91	3mを超える	0.00 ~ 0.10	3.05	15.40	100kN/m ² を超える	1.00	10.66 ~ 32.00	148.91	3mを超える	30.00 ~ 32.00	3.05	15.40
	それ以外	1.00	3.07 ~ 10.86	100.00	それ以外	0.10 ~ 10.86	3.00	15.16	それ以外	1.00	5.00 ~ 10.66	100.00	それ以外	5.00 ~ 30.00	3.00	15.16
12	100kN/m ² を超える	1.00	0.00 ~ 3.00	147.73	3mを超える	0.00 ~ 0.05	3.02	15.28	100kN/m ² を超える	1.00	10.73 ~ 32.17	147.73	3mを超える	30.00 ~ 32.17	3.02	15.28
	それ以外	1.00	3.00 ~ 10.79	100.00	それ以外	0.05 ~ 10.79	3.00	15.16	それ以外	1.00	5.00 ~ 10.73	100.00	それ以外	5.00 ~ 30.00	3.00	15.16
13	100kN/m ² を超える	1.00	0.00 ~ 3.00	147.73	3mを超える	0.00 ~ 0.05	3.02	15.28	100kN/m ² を超える	1.00	10.73 ~ 32.17	147.73	3mを超える	30.00 ~ 32.17	3.02	15.28
	それ以外	1.00	3.00 ~ 10.79	100.00	それ以外	0.05 ~ 10.79	3.00	15.16	それ以外	1.00	5.00 ~ 10.73	100.00	それ以外	5.00 ~ 30.00	3.00	15.16
14	100kN/m ² を超える	1.00	0.00 ~ 3.33	153.48	3mを超える	0.00 ~ 0.10	3.05	15.41	100kN/m ² を超える	1.00	10.66 ~ 41.90	153.48	3mを超える	30.00 ~ 41.90	3.05	15.41
	それ以外	1.00	3.33 ~ 11.12	100.00	それ以外	0.10 ~ 11.12	3.00	15.16	それ以外	1.00	5.00 ~ 10.66	100.00	それ以外	5.00 ~ 30.00	3.00	15.16
15	100kN/m ² を超える	1.00	0.00 ~ 2.62	141.27	3mを超える	0.00 ~ 0.81	3.34	16.90	100kN/m ² を超える	1.00	11.51 ~ 43.74	141.27	3mを超える	40.00 ~ 43.74	3.34	16.90
	それ以外	1.00	2.62 ~ 10.41	100.00	それ以外	0.81 ~ 10.41	3.00	15.16	それ以外	1.00	5.00 ~ 11.51	100.00	それ以外	5.00 ~ 40.00	3.00	15.16

急傾斜地の崩壊区域調査

様式3-2 建築物に作用すると想定される衝撃に関する事項(2/3)

調査年度	令和5年度
------	-------

急傾斜地の位置		210AN5122			箇所名				片地家A		所在地		陸前高田市矢作町字片地家			
横断 測線 番号	急傾斜地の下端に隣接する土地								急傾斜地内							
	土石等の移動の高さと力の大きさ				土石等の堆積高さとの大きさ				土石等の移動の高さと力の大きさ				土石等の堆積高さとの大きさ			
	区分	高さ (m)	下端からの距離 (m)	力の大きさ (kN/m ²)	区分	下端からの水平 距離(m)	高さ (m)	力の大きさ (kN/m ²)	区分	高さ (m)	上端からの比高 (m)	力の大きさ (kN/m ²)	区分	上端からの比高 (m)	高さ (m)	力の大きさ (kN/m ²)
16	100kN/m ² を超える	1.00	0.00 ~ 2.62	141.27	3mを超える	0.00 ~ 0.81	3.34	16.90	100kN/m ² を超える	1.00	11.51 ~ 43.74	141.27	3mを超える	40.00 ~ 43.74	3.34	16.90
	それ以外	1.00	2.62 ~ 10.41	100.00	それ以外	0.81 ~ 10.41	3.00	15.16	それ以外	1.00	5.00 ~ 11.51	100.00	それ以外	5.00 ~ 40.00	3.00	15.16
17	100kN/m ² を超える	1.00	0.00 ~ 2.87	145.38	3mを超える	0.00 ~ 0.91	3.40	17.17	100kN/m ² を超える	1.00	11.16 ~ 43.57	145.38	3mを超える	40.00 ~ 43.57	3.40	17.17
	それ以外	1.00	2.87 ~ 10.65	100.00	それ以外	0.91 ~ 10.65	3.00	15.16	それ以外	1.00	5.00 ~ 11.16	100.00	それ以外	5.00 ~ 40.00	3.00	15.16
18	100kN/m ² を超える	1.00	0.00 ~ 3.10	149.45	3mを超える	0.00 ~ 0.02	3.01	15.20	100kN/m ² を超える	1.00	10.78 ~ 37.45	149.45	3mを超える	30.00 ~ 37.45	3.01	15.20
	それ以外	1.00	3.10 ~ 10.89	100.00	それ以外	0.02 ~ 10.89	3.00	15.16	それ以外	1.00	5.00 ~ 10.78	100.00	それ以外	5.00 ~ 30.00	3.00	15.16
19	100kN/m ² を超える	1.00	0.00 ~ 3.00	147.75	3mを超える	— ~ —	—	—	100kN/m ² を超える	1.00	10.90 ~ 38.01	147.75	3mを超える	— ~ —	—	—
	それ以外	1.00	3.00 ~ 10.79	100.00	それ以外	0.00 ~ 10.79	2.98	15.06	それ以外	1.00	5.00 ~ 10.90	100.00	それ以外	5.00 ~ 38.01	2.98	15.06
20	100kN/m ² を超える	1.00	0.00 ~ 3.00	147.75	3mを超える	— ~ —	—	—	100kN/m ² を超える	1.00	10.90 ~ 38.01	147.75	3mを超える	— ~ —	—	—
	それ以外	1.00	3.00 ~ 10.79	100.00	それ以外	0.00 ~ 10.79	2.98	15.06	それ以外	1.00	5.00 ~ 10.90	100.00	それ以外	5.00 ~ 38.01	2.98	15.06
21	100kN/m ² を超える	1.00	0.00 ~ 3.24	151.92	3mを超える	0.00 ~ 0.09	3.04	15.39	100kN/m ² を超える	1.00	10.67 ~ 38.00	151.92	3mを超える	30.00 ~ 38.00	3.04	15.39
	それ以外	1.00	3.24 ~ 11.03	100.00	それ以外	0.09 ~ 11.03	3.00	15.16	それ以外	1.00	5.00 ~ 10.67	100.00	それ以外	5.00 ~ 30.00	3.00	15.16
22	100kN/m ² を超える	1.00	0.00 ~ 3.24	151.92	3mを超える	0.00 ~ 0.09	3.04	15.39	100kN/m ² を超える	1.00	10.67 ~ 38.00	151.92	3mを超える	30.00 ~ 38.00	3.04	15.39
	それ以外	1.00	3.24 ~ 11.03	100.00	それ以外	0.09 ~ 11.03	3.00	15.16	それ以外	1.00	5.00 ~ 10.67	100.00	それ以外	5.00 ~ 30.00	3.00	15.16
23	100kN/m ² を超える	1.00	0.00 ~ 3.53	156.93	3mを超える	0.00 ~ 1.22	3.58	18.08	100kN/m ² を超える	1.00	10.58 ~ 48.19	156.93	3mを超える	30.00 ~ 48.19	3.58	18.08
	それ以外	1.00	3.53 ~ 11.31	100.00	それ以外	1.22 ~ 11.31	3.00	15.16	それ以外	1.00	5.00 ~ 10.58	100.00	それ以外	5.00 ~ 30.00	3.00	15.16
24	100kN/m ² を超える	1.00	0.00 ~ 3.44	155.37	3mを超える	0.00 ~ 1.20	3.56	18.00	100kN/m ² を超える	1.00	10.61 ~ 44.00	155.37	3mを超える	30.00 ~ 44.00	3.56	18.00
	それ以外	1.00	3.44 ~ 11.22	100.00	それ以外	1.20 ~ 11.22	3.00	15.16	それ以外	1.00	5.00 ~ 10.61	100.00	それ以外	5.00 ~ 30.00	3.00	15.16
25	100kN/m ² を超える	1.00	0.00 ~ 3.44	155.37	3mを超える	0.00 ~ 1.20	3.56	18.00	100kN/m ² を超える	1.00	10.61 ~ 44.00	155.37	3mを超える	30.00 ~ 44.00	3.56	18.00
	それ以外	1.00	3.44 ~ 11.22	100.00	それ以外	1.20 ~ 11.22	3.00	15.16	それ以外	1.00	5.00 ~ 10.61	100.00	それ以外	5.00 ~ 30.00	3.00	15.16
26	100kN/m ² を超える	1.00	0.00 ~ 3.65	159.13	3mを超える	0.00 ~ 1.34	3.65	18.47	100kN/m ² を超える	1.00	10.53 ~ 43.65	159.13	3mを超える	25.00 ~ 43.65	3.65	18.47
	それ以外	1.00	3.65 ~ 11.44	100.00	それ以外	1.34 ~ 11.44	3.00	15.16	それ以外	1.00	5.00 ~ 10.53	100.00	それ以外	5.00 ~ 25.00	3.00	15.16
27	100kN/m ² を超える	1.00	0.00 ~ 2.05	131.65	3mを超える	— ~ —	—	—	100kN/m ² を超える	1.00	12.50 ~ 37.95	131.65	3mを超える	— ~ —	—	—
	それ以外	1.00	2.05 ~ 9.83	100.00	それ以外	0.00 ~ 9.83	2.80	14.15	それ以外	1.00	5.00 ~ 12.50	100.00	それ以外	5.00 ~ 37.95	2.80	14.15
28	100kN/m ² を超える	1.00	0.00 ~ 2.05	131.65	3mを超える	— ~ —	—	—	100kN/m ² を超える	1.00	12.50 ~ 37.95	131.65	3mを超える	— ~ —	—	—
	それ以外	1.00	2.05 ~ 9.83	100.00	それ以外	0.00 ~ 9.83	2.80	14.15	それ以外	1.00	5.00 ~ 12.50	100.00	それ以外	5.00 ~ 37.95	2.80	14.15
29	100kN/m ² を超える	1.00	0.00 ~ 2.76	143.50	3mを超える	0.00 ~ 0.88	3.38	17.09	100kN/m ² を超える	1.00	11.26 ~ 40.37	143.50	3mを超える	40.00 ~ 40.37	3.38	17.09
	それ以外	1.00	2.76 ~ 10.54	100.00	それ以外	0.88 ~ 10.54	3.00	15.16	それ以外	1.00	5.00 ~ 11.26	100.00	それ以外	5.00 ~ 40.00	3.00	15.16
30	100kN/m ² を超える	1.00	0.00 ~ 2.49	139.04	3mを超える	— ~ —	—	—	100kN/m ² を超える	1.00	11.61 ~ 38.09	139.04	3mを超える	— ~ —	—	—
	それ以外	1.00	2.49 ~ 10.28	100.00	それ以外	0.00 ~ 10.28	2.87	14.52	それ以外	1.00	5.00 ~ 11.61	100.00	それ以外	5.00 ~ 38.09	2.87	14.52

急傾斜地の崩壊区域調書

様式3-2 建築物に作用すると想定される衝撃に関する事項(3/3)

調査年度	令和5年度
------	-------

急傾斜地の位置		箇所番号	210AN5122		箇所名	片地家A			所在地	陸前高田市矢作町字片地家						
横断 測線 番号	急傾斜地の下端に隣接する土地								急傾斜地内							
	土石等の移動の高さと力の大きさ				土石等の堆積高さとの大きさ				土石等の移動の高さと力の大きさ				土石等の堆積高さとの大きさ			
	区分	高さ (m)	下端からの距離 (m)	力の大きさ (kN/m ²)	区分	下端からの水平 距離(m)	高さ (m)	力の大きさ (kN/m ²)	区分	高さ (m)	上端からの比高 (m)	力の大きさ (kN/m ²)	区分	上端からの比高 (m)	高さ (m)	力の大きさ (kN/m ²)
31	100kN/m ² を超える	1.00	0.00 ~ 0.06	100.84	3mを超える	— ~ —	—	—	100kN/m ² を超える	1.00	11.86 ~ 12.06	100.84	3mを超える	— ~ —	—	—
	それ以外	1.00	0.06 ~ 7.84	100.00	それ以外	0.00 ~ 7.84	1.97	9.97	それ以外	1.00	5.00 ~ 11.86	100.00	それ以外	5.00 ~ 12.06	1.97	9.97
	100kN/m ² を超える		~		3mを超える	~			100kN/m ² を超える		~		3mを超える	~		
	それ以外		~		それ以外	~			それ以外		~		それ以外	~		
	100kN/m ² を超える		~		3mを超える	~			100kN/m ² を超える		~		3mを超える	~		
	それ以外		~		それ以外	~			それ以外		~		それ以外	~		
	100kN/m ² を超える		~		3mを超える	~			100kN/m ² を超える		~		3mを超える	~		
	それ以外		~		それ以外	~			それ以外		~		それ以外	~		
	100kN/m ² を超える		~		3mを超える	~			100kN/m ² を超える		~		3mを超える	~		
	それ以外		~		それ以外	~			それ以外		~		それ以外	~		
	100kN/m ² を超える		~		3mを超える	~			100kN/m ² を超える		~		3mを超える	~		
	それ以外		~		それ以外	~			それ以外		~		それ以外	~		
	100kN/m ² を超える		~		3mを超える	~			100kN/m ² を超える		~		3mを超える	~		
	それ以外		~		それ以外	~			それ以外		~		それ以外	~		
	100kN/m ² を超える		~		3mを超える	~			100kN/m ² を超える		~		3mを超える	~		
	それ以外		~		それ以外	~			それ以外		~		それ以外	~		
	100kN/m ² を超える		~		3mを超える	~			100kN/m ² を超える		~		3mを超える	~		
	それ以外		~		それ以外	~			それ以外		~		それ以外	~		
	100kN/m ² を超える		~		3mを超える	~			100kN/m ² を超える		~		3mを超える	~		
	それ以外		~		それ以外	~			それ以外		~		それ以外	~		
	100kN/m ² を超える		~		3mを超える	~			100kN/m ² を超える		~		3mを超える	~		
	それ以外		~		それ以外	~			それ以外		~		それ以外	~		