

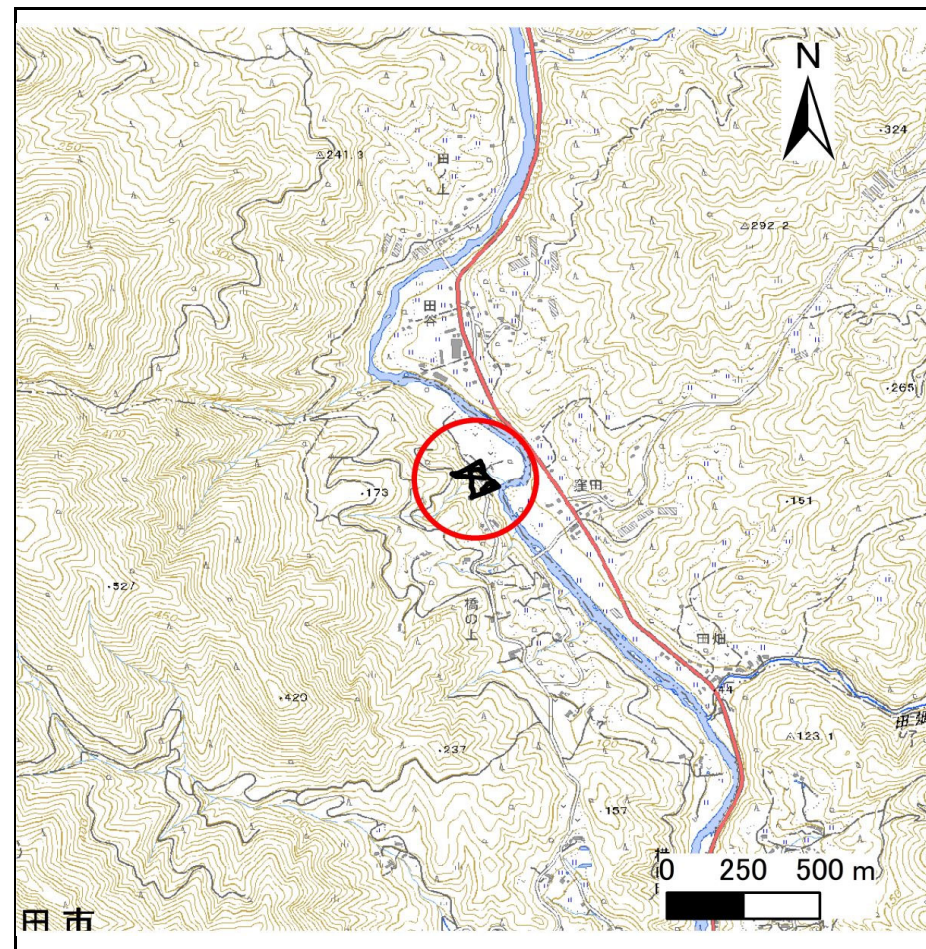
土砂災害防止に関する基礎調査(急傾斜地の崩壊)

表紙 概況、位置図

自然現象の種類	急傾斜地の崩壊
箇所番号	210AN5002-2
箇所名	橋の上A-2
所在地	陸前高田市横田町字橋の上
調査機関	沿岸広域振興局土木部大船渡土木センター



概況図(S=1:200,000)



位置図(S=1:25,000)

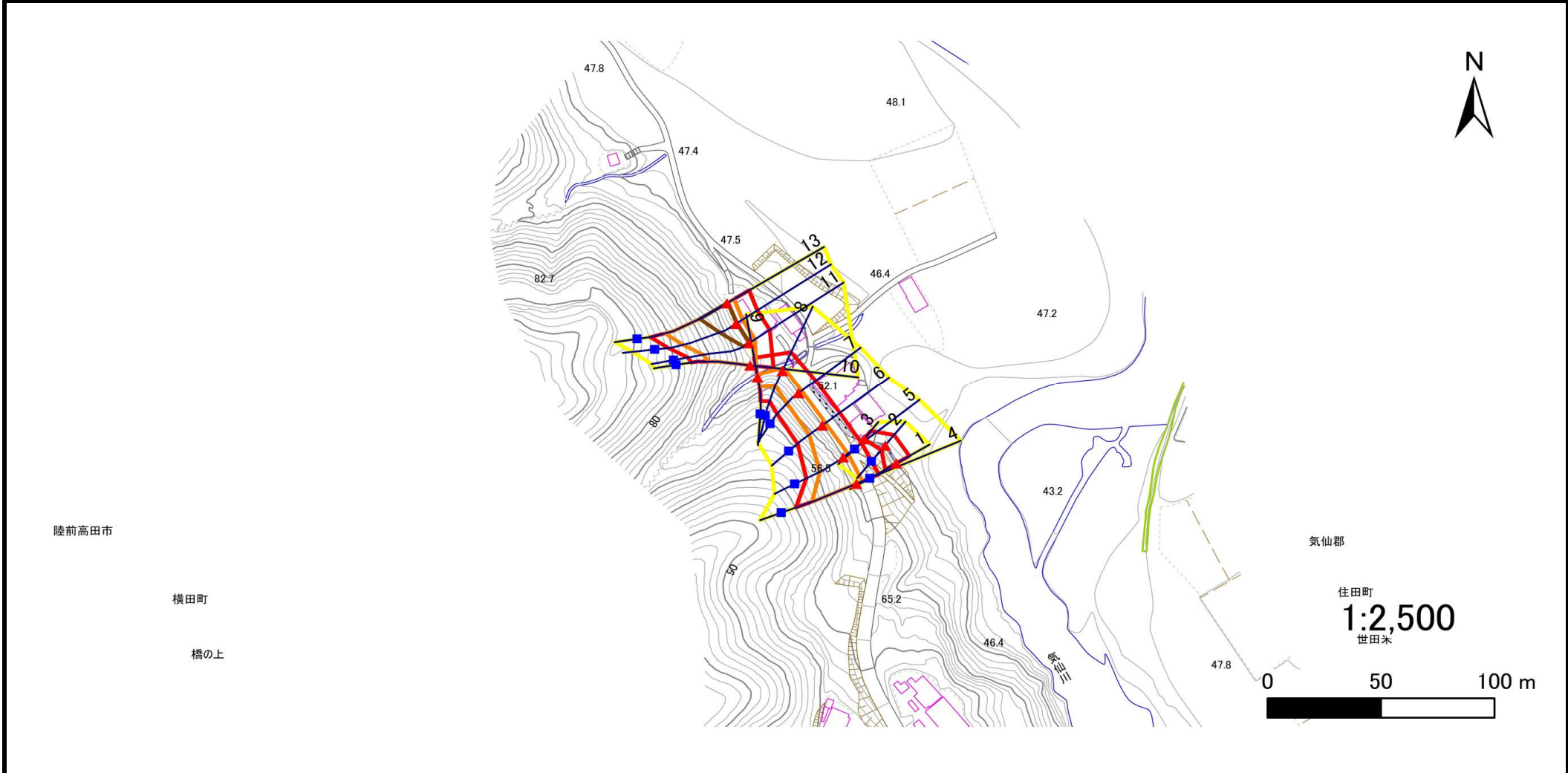
国土地理院の電子地形図20000『一関』及び電子地形図25000『世田米』を掲載

急傾斜地の崩壊区域調査

様式3-1 危害のおそれのある土地、著しい危害のおそれのある土地の設定図

調査年度 令和5年度

急傾斜地の位置	箇所番号	箇所名	所在地
	210AN5002-2	橋の上A-2	陸前高田市横田町字橋の上



凡例	■ 上端	— 横断測線	■ 危害のおそれのある土地の区域	■ 土石等の移動による力が 100kN/m^2 を超える範囲
	▲ 下端		■ 著しい危害のおそれのある土地の区域	■ 土石等の堆積高が 3m を超える範囲

急傾斜地の崩壊区域調査

様式3-1 危害のおそれのある土地、著しい危害のおそれのある土地の設定図

調査年度

令和5年度

急傾斜地の位置 箇所番号 210AN5002-2 箇所名 橋の上A-2 所在地 陸前高田市横田町字橋の上



凡例

■ 上端
▲ 下端

— 横断測線

■ 危害のおそれのある土地の区域

■ 著しい危害のおそれのある土地の区域

■ 土石等の移動による力が 100kN/m^2 を超える範囲

■ 土石等の堆積高が 3m を超える範囲

陸前高田市

横田町

橋の上

気仙郡

住田町

1:2,500

世田米

0 50 100 m

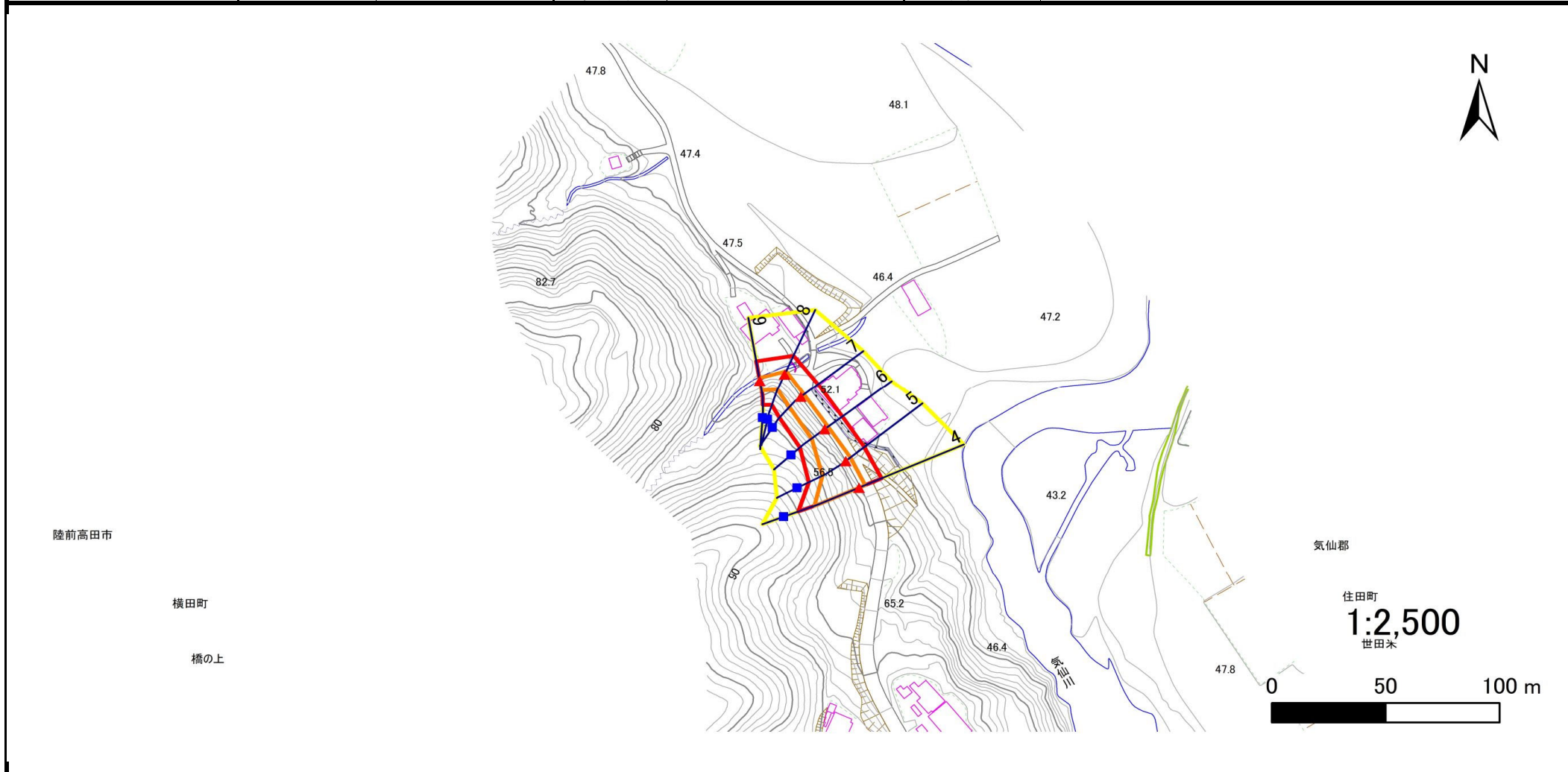
急傾斜地の崩壊区域調査

様式3-1 危害のおそれのある土地、著しい危害のおそれのある土地の設定図

調査年度

令和5年度

急傾斜地の位置 箇所番号 210AN5002-2 箇所名 橋の上A-2 所在地 陸前高田市横田町字橋の上



凡例

■ 上端
▲ 下端

— 横断測線

— 危害のおそれのある土地の区域

— 著しい危害のおそれのある土地の区域

— 土石等の移動による力が 100kN/m^2 を超える範囲

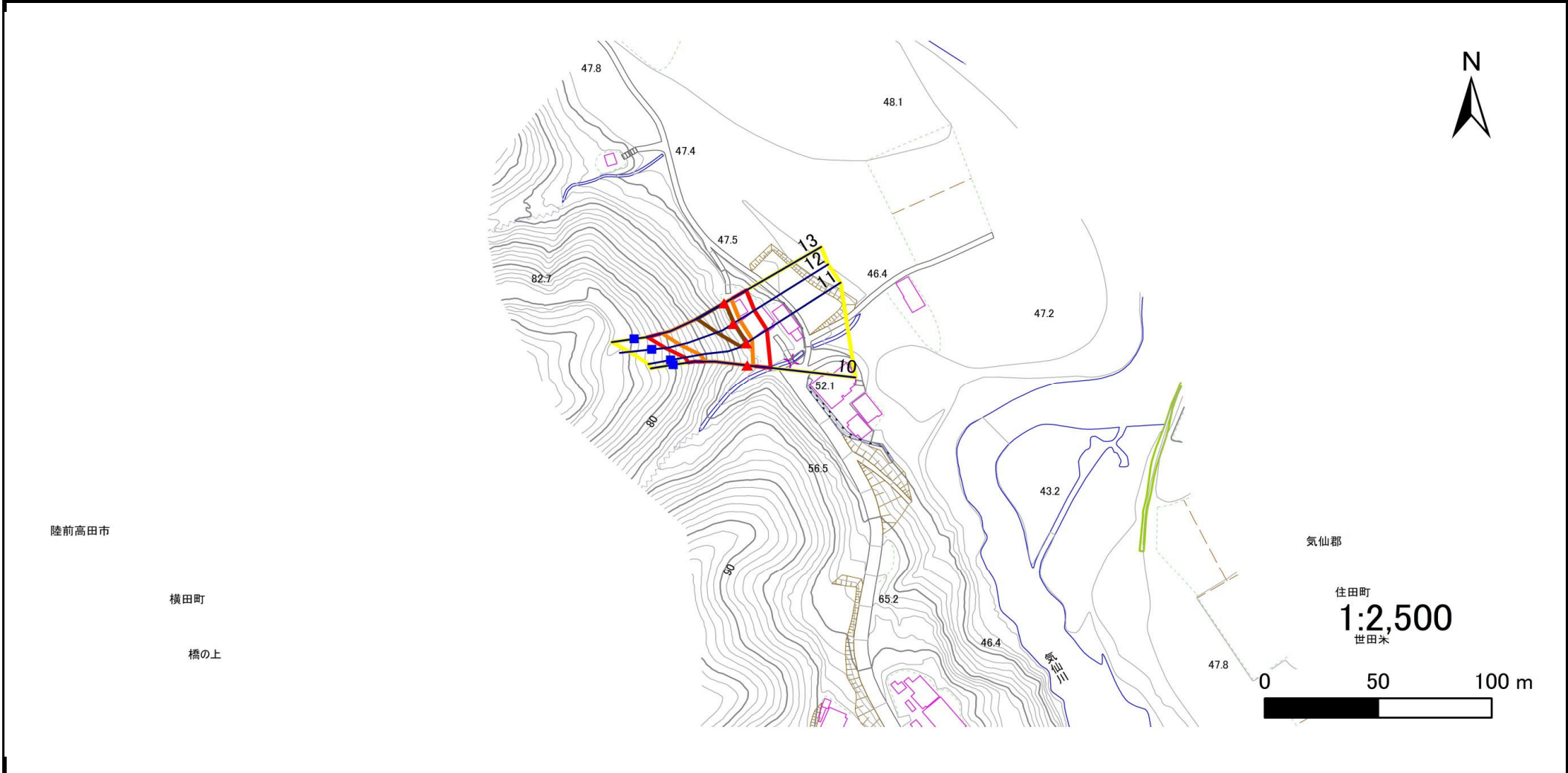
— 土石等の堆積高が 3m を超える範囲

急傾斜地の崩壊区域調査

様式3-1 危害のおそれのある土地、著しい危害のおそれのある土地の設定図

調査年度 令和5年度

急傾斜地の位置	箇所番号	210AN5002-2	箇所名	橋の上A-2	所在地	陸前高田市横田町字橋の上
---------	------	-------------	-----	--------	-----	--------------



凡例	■ 上端	— 横断測線	■ 危害のおそれのある土地の区域	■ 土石等の移動による力が 100kN/m^2 を超える範囲
	▲ 下端		■ 著しい危害のおそれのある土地の区域	■ 土石等の堆積高が 3m を超える範囲

急傾斜地の崩壊区域調書

様式3-2 建築物に作用すると想定される衝撃に関する事項(1/1)

調査年度 令和5年度

急傾斜地の位置		箇所番号		210AN5002-2		箇所名		橋の上A-2		所在地		陸前高田市横田町字橋の上				
横断 測線 番号	急傾斜地の下端に隣接する土地								急傾斜地内							
	土石等の移動の高さと力の大きさ				土石等の堆積高さとの大きさ				土石等の移動の高さと力の大きさ				土石等の堆積高さとの大きさ			
	区分	高さ (m)	下端からの距離 (m)	力の大きさ (kN/m ²)	区分	下端からの水平 距離(m)	高さ (m)	力の大きさ (kN/m ²)	区分	高さ (m)	上端からの比高 (m)	力の大きさ (kN/m ²)	区分	上端からの比高 (m)	高さ (m)	力の大きさ (kN/m ²)
1	100kN/m ² を超える	—	— ~ —	—	3mを超える	— ~ —	—	—	100kN/m ² を超える	—	— ~ —	—	3mを超える	— ~ —	—	—
	それ以外	1.00	0.00 ~ 6.68	84.40	それ以外	0.00 ~ 0.00	1.62	8.21	それ以外	1.00	5.00 ~ 8.50	84.40	それ以外	5.00 ~ 8.50	1.62	8.21
2	100kN/m ² を超える	—	— ~ —	—	3mを超える	— ~ —	—	—	100kN/m ² を超える	—	— ~ —	—	3mを超える	— ~ —	—	—
	それ以外	1.00	0.00 ~ 6.10	76.52	それ以外	0.00 ~ 0.00	1.74	8.78	それ以外	1.00	5.00 ~ 7.00	76.52	それ以外	5.00 ~ 7.00	1.74	8.78
3	100kN/m ² を超える	—	— ~ —	—	3mを超える	— ~ —	—	—	100kN/m ² を超える	—	— ~ —	—	3mを超える	— ~ —	—	—
	それ以外	1.00	0.00 ~ 4.71	58.68	それ以外	0.00 ~ 4.71	1.82	9.19	それ以外	1.00	5.00 ~ 5.00	58.68	それ以外	5.00 ~ 5.00	1.82	9.19
4	100kN/m ² を超える	1.00	0.00 ~ 2.88	145.57	3mを超える	— ~ —	—	—	100kN/m ² を超える	1.00	10.57 ~ 26.28	145.57	3mを超える	— ~ —	—	—
	それ以外	1.00	2.88 ~ 10.66	100.00	それ以外	0.00 ~ 10.66	2.99	15.11	それ以外	1.00	5.00 ~ 10.57	100.00	それ以外	5.00 ~ 26.28	2.99	15.11
5	100kN/m ² を超える	1.00	0.00 ~ 2.54	139.87	3mを超える	— ~ —	—	—	100kN/m ² を超える	1.00	10.73 ~ 21.34	139.87	3mを超える	— ~ —	—	—
	それ以外	1.00	2.54 ~ 10.33	100.00	それ以外	0.00 ~ 10.33	2.84	14.34	それ以外	1.00	5.00 ~ 10.73	100.00	それ以外	5.00 ~ 21.34	2.84	14.34
6	100kN/m ² を超える	1.00	0.00 ~ 1.87	128.84	3mを超える	— ~ —	—	—	100kN/m ² を超える	1.00	11.39 ~ 18.38	128.84	3mを超える	— ~ —	—	—
	それ以外	1.00	1.87 ~ 9.66	100.00	それ以外	0.00 ~ 9.66	2.61	13.21	それ以外	1.00	5.00 ~ 11.39	100.00	それ以外	5.00 ~ 18.38	2.61	13.21
7	100kN/m ² を超える	1.00	0.00 ~ 1.79	127.53	3mを超える	— ~ —	—	—	100kN/m ² を超える	1.00	10.99 ~ 17.30	127.53	3mを超える	— ~ —	—	—
	それ以外	1.00	1.79 ~ 9.58	100.00	それ以外	0.00 ~ 9.58	2.55	12.88	それ以外	1.00	5.00 ~ 10.99	100.00	それ以外	5.00 ~ 17.30	2.55	12.88
8	100kN/m ² を超える	1.00	0.00 ~ 1.59	124.27	3mを超える	— ~ —	—	—	100kN/m ² を超える	1.00	10.58 ~ 16.24	124.27	3mを超える	— ~ —	—	—
	それ以外	1.00	1.59 ~ 9.37	100.00	それ以外	0.00 ~ 9.37	2.32	11.75	それ以外	1.00	5.00 ~ 10.58	100.00	それ以外	5.00 ~ 16.24	2.32	11.75
9	100kN/m ² を超える	1.00	0.00 ~ 1.27	119.24	3mを超える	— ~ —	—	—	100kN/m ² を超える	1.00	10.68 ~ 14.65	119.24	3mを超える	— ~ —	—	—
	それ以外	1.00	1.27 ~ 9.06	100.00	それ以外	0.00 ~ 9.06	2.28	11.51	それ以外	1.00	5.00 ~ 10.68	100.00	それ以外	5.00 ~ 14.65	2.28	11.51
10	100kN/m ² を超える	1.00	0.00 ~ 2.67	142.05	3mを超える	— ~ —	—	—	100kN/m ² を超える	1.00	10.58 ~ 24.00	142.05	3mを超える	— ~ —	—	—
	それ以外	1.00	2.67 ~ 10.46	100.00	それ以外	0.00 ~ 10.46	2.65	13.38	それ以外	1.00	5.00 ~ 10.58	100.00	それ以外	5.00 ~ 24.00	2.65	13.38
11	100kN/m ² を超える	1.00	0.00 ~ 3.11	149.67	3mを超える	0.00 ~ 0.15	3.08	15.58	100kN/m ² を超える	1.00	10.54 ~ 27.36	149.67	3mを超える	25.00 ~ 27.36	3.08	15.58
	それ以外	1.00	3.11 ~ 10.90	100.00	それ以外	0.15 ~ 10.90	3.00	15.16	それ以外	1.00	5.00 ~ 10.54	100.00	それ以外	5.00 ~ 25.00	3.00	15.16
12	100kN/m ² を超える	1.00	0.00 ~ 3.47	155.83	3mを超える	0.00 ~ 0.49	3.27	16.54	100kN/m ² を超える	1.00	10.65 ~ 31.96	155.83	3mを超える	25.00 ~ 31.96	3.27	16.54
	それ以外	1.00	3.47 ~ 11.25	100.00	それ以外	0.49 ~ 11.25	3.00	15.16	それ以外	1.00	5.00 ~ 10.65	100.00	それ以外	5.00 ~ 25.00	3.00	15.16
13	100kN/m ² を超える	1.00	0.00 ~ 3.68	159.60	3mを超える	0.00 ~ 0.51	3.29	16.62	100kN/m ² を超える	1.00	10.68 ~ 36.81	159.60	3mを超える	25.00 ~ 36.81	3.29	16.62
	それ以外	1.00	3.68 ~ 11.46	100.00	それ以外	0.51 ~ 11.46	3.00	15.16	それ以外	1.00	5.00 ~ 10.68	100.00	それ以外	5.00 ~ 25.00	3.00	15.16
	100kN/m ² を超える		~		3mを超える	~			100kN/m ² を超える		~		3mを超える	~		
	それ以外		~		それ以外	~			それ以外		~		それ以外	~		
	100kN/m ² を超える		~		3mを超える	~			100kN/m ² を超える		~		3mを超える	~		
	それ以外		~		それ以外	~			それ以外		~		それ以外	~		