

土砂災害防止に関する基礎調査(急傾斜地の崩壊)

「社会的要件を満たさないため区域を設定しない」

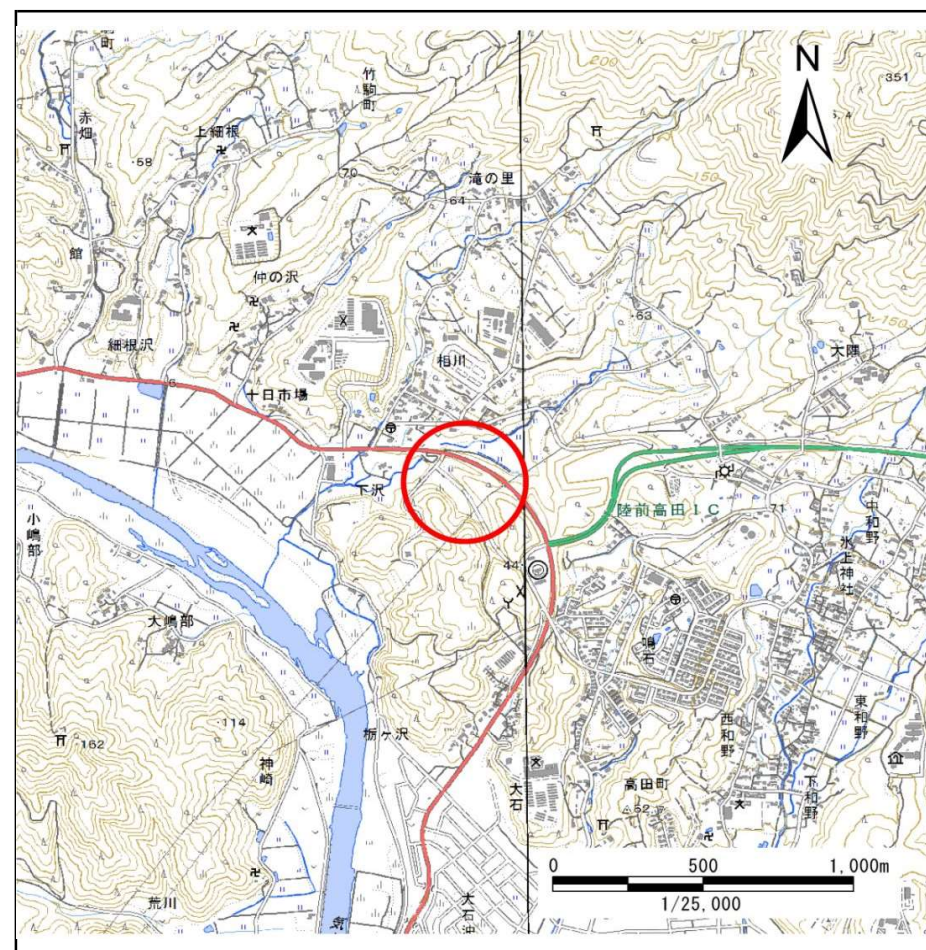
将来、人家立地の可能性が無いため簡易調査による基礎調査とする。

表紙 概況、位置図

自然現象の種類	急傾斜地の崩壊
箇所番号	168C1014
箇所名	相川-1
所在地	陸前高田市竹駒町字相川
調査機関	沿岸広域振興局土木部大船渡土木センター



位置図(S=1:200,000)



概況図(S=1:25,000)

国土地理院の電子地形図200000『一関』及び電子地形図25000『今泉』を掲載