

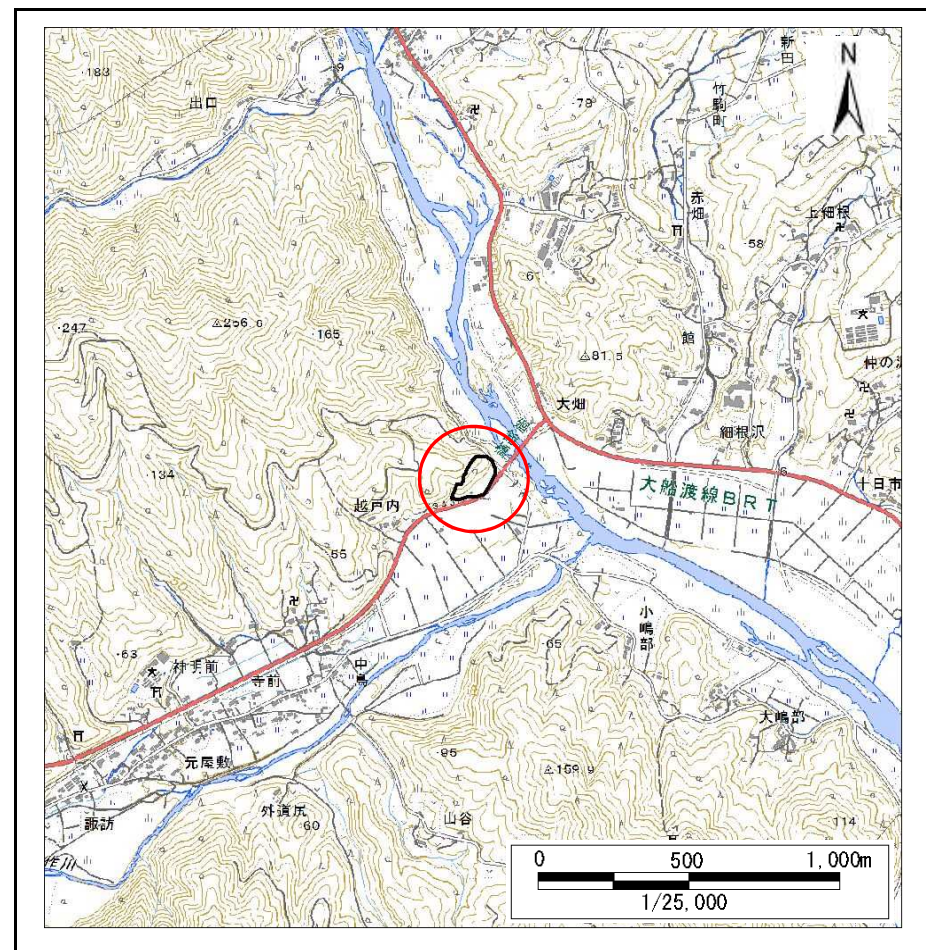
土砂災害防止に関する基礎調査(急傾斜地の崩壊)

表紙 概況、位置図

自然現象の種類	急傾斜地の崩壊
箇所番号	167B1136
箇所名	越戸内
所在地	陸前高田市矢作町字越戸内
調査機関	岩手県沿岸広域振興局土木部大船渡土木センター



概況図(S=1:200,000)



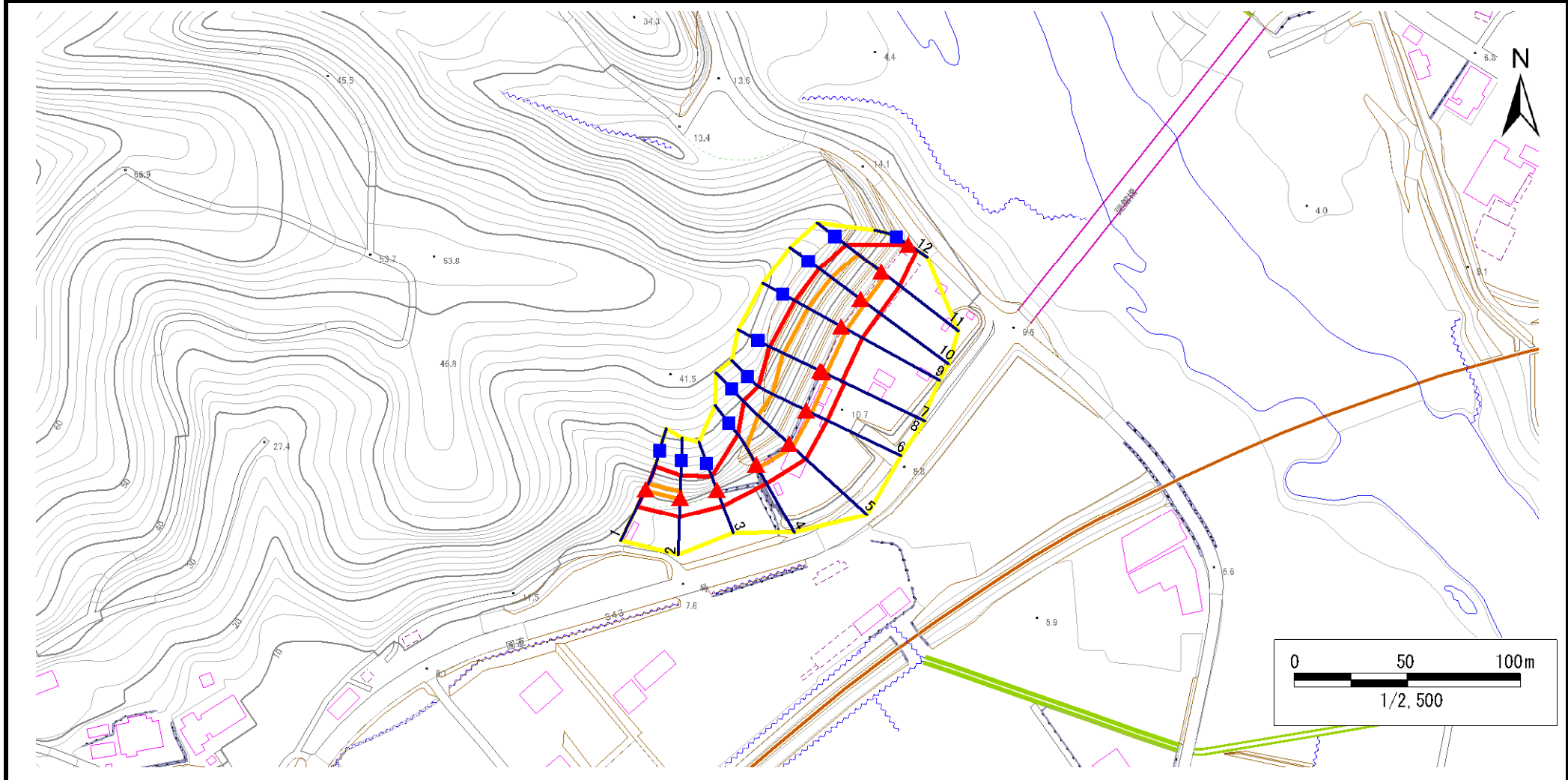
位置図(S=1:25,000)

急傾斜地の崩壊区域調査

様式3-1 危害のおそれのある土地、著しい危害のおそれのある土地の設定図

調査年度 平成30年度

急傾斜地の位置 箇所番号 167B1136 箇所名 越戸内 所在地 陸前高田市矢作町字越戸内



凡例	■ 上端	— 横断測線	■ 危害のおそれのある土地の区域	■ 土石等の移動による力が100kN/m ² を超える範囲
	▲ 下端		■ 著しい危害のおそれのある土地の区域	■ 土石等の堆積高が3mを超える範囲

急傾斜地の崩壊区域調査

様式3-2 建築物に作用すると想定される衝撃に関する事項(1/1)

調査年度

平成30年度

急傾斜地の位置		箇所番号		167B1136		箇所名		越戸内		所在地		陸前高田市矢作町字越戸内				
横断 測線 番号	急傾斜地の下端に隣接する土地								急傾斜地内							
	土石等の移動の高さと力の大きさ				土石等の堆積高さとの大きさ				土石等の移動の高さと力の大きさ				土石等の堆積高さとの大きさ			
	区分	高さ (m)	下端からの距離 (m)	力の大きさ (kN/m ²)	区分	下端からの水平 距離(m)	高さ (m)	力の大きさ (kN/m ²)	区分	高さ (m)	上端からの比高 (m)	力の大きさ (kN/m ²)	区分	上端からの比高 (m)	高さ (m)	力の大きさ (kN/m ²)
1	100kN/m ² を超える	1.00	0.00 ~ 0.61	109.14	3mを超える	— ~ —	—	—	100kN/m ² を超える	1.00	10.72 ~ 12.60	109.14	3mを超える	— ~ —	—	—
	それ以外	1.00	0.61 ~ 8.40	100.00	それ以外	0.00 ~ 8.40	2.10	11.22	それ以外	1.00	5.00 ~ 10.72	100.00	それ以外	5.00 ~ 12.60	2.10	11.22
2	100kN/m ² を超える	1.00	0.00 ~ 0.72	110.73	3mを超える	— ~ —	—	—	100kN/m ² を超える	1.00	10.53 ~ 12.60	110.73	3mを超える	— ~ —	—	—
	それ以外	1.00	0.72 ~ 8.50	100.00	それ以外	0.00 ~ 8.50	2.19	11.73	それ以外	1.00	5.00 ~ 10.53	100.00	それ以外	5.00 ~ 12.60	2.19	11.73
3	100kN/m ² を超える	—	— ~ —	—	3mを超える	— ~ —	—	—	100kN/m ² を超える	—	— ~ —	—	3mを超える	— ~ —	—	—
	それ以外	1.00	0.00 ~ 7.63	97.71	それ以外	0.00 ~ 7.63	2.24	12.01	それ以外	1.00	5.00 ~ 10.20	97.71	それ以外	5.00 ~ 10.20	2.24	12.01
4	100kN/m ² を超える	1.00	0.00 ~ 1.88	128.95	3mを超える	— ~ —	—	—	100kN/m ² を超える	1.00	10.55 ~ 17.27	128.95	3mを超える	— ~ —	—	—
	それ以外	1.00	1.88 ~ 9.67	100.00	それ以外	0.00 ~ 9.67	2.41	12.91	それ以外	1.00	5.00 ~ 10.55	100.00	それ以外	5.00 ~ 17.27	2.41	12.91
5	100kN/m ² を超える	1.00	0.00 ~ 2.30	135.87	3mを超える	— ~ —	—	—	100kN/m ² を超える	1.00	10.93 ~ 23.27	135.87	3mを超える	— ~ —	—	—
	それ以外	1.00	2.30 ~ 10.09	100.00	それ以外	0.00 ~ 10.09	2.55	13.65	それ以外	1.00	5.00 ~ 10.93	100.00	それ以外	5.00 ~ 23.27	2.55	13.65
6	100kN/m ² を超える	1.00	0.00 ~ 2.74	143.19	3mを超える	— ~ —	—	—	100kN/m ² を超える	1.00	10.53 ~ 23.27	143.19	3mを超える	— ~ —	—	—
	それ以外	1.00	2.74 ~ 10.52	100.00	それ以外	0.00 ~ 10.52	2.73	14.59	それ以外	1.00	5.00 ~ 10.53	100.00	それ以外	5.00 ~ 23.27	2.73	14.59
7	100kN/m ² を超える	1.00	0.00 ~ 3.17	150.65	3mを超える	0.00 ~ 0.35	3.20	17.13	100kN/m ² を超える	1.00	10.75 ~ 27.27	150.65	3mを超える	25.00 ~ 27.27	3.20	17.13
	それ以外	1.00	3.17 ~ 10.96	100.00	それ以外	0.35 ~ 10.96	3.00	16.05	それ以外	1.00	5.00 ~ 10.75	100.00	それ以外	5.00 ~ 25.00	3.00	16.05
8	100kN/m ² を超える	1.00	0.00 ~ 3.01	147.90	3mを超える	0.00 ~ 0.28	3.16	16.91	100kN/m ² を超える	1.00	10.65 ~ 25.47	147.90	3mを超える	25.00 ~ 25.47	3.16	16.91
	それ以外	1.00	3.01 ~ 10.80	100.00	それ以外	0.28 ~ 10.80	3.00	16.05	それ以外	1.00	5.00 ~ 10.65	100.00	それ以外	5.00 ~ 25.00	3.00	16.05
9	100kN/m ² を超える	1.00	0.00 ~ 2.94	146.72	3mを超える	— ~ —	—	—	100kN/m ² を超える	1.00	10.67 ~ 24.74	146.72	3mを超える	— ~ —	—	—
	それ以外	1.00	2.94 ~ 10.73	100.00	それ以外	0.00 ~ 10.73	2.82	15.07	それ以外	1.00	5.00 ~ 10.67	100.00	それ以外	5.00 ~ 24.74	2.82	15.07
10	100kN/m ² を超える	1.00	0.00 ~ 2.88	145.54	3mを超える	— ~ —	—	—	100kN/m ² を超える	1.00	10.68 ~ 24.07	145.54	3mを超える	— ~ —	—	—
	それ以外	1.00	2.88 ~ 10.66	100.00	それ以外	0.00 ~ 10.66	2.82	15.08	それ以外	1.00	5.00 ~ 10.68	100.00	それ以外	5.00 ~ 24.07	2.82	15.08
11	100kN/m ² を超える	1.00	0.00 ~ 2.55	140.04	3mを超える	— ~ —	—	—	100kN/m ² を超える	1.00	10.63 ~ 21.36	140.04	3mを超える	— ~ —	—	—
	それ以外	1.00	2.55 ~ 10.34	100.00	それ以外	0.00 ~ 10.34	2.80	14.98	それ以外	1.00	5.00 ~ 10.63	100.00	それ以外	5.00 ~ 21.36	2.80	14.98
12	100kN/m ² を超える	—	— ~ —	—	3mを超える	— ~ —	—	—	100kN/m ² を超える	—	— ~ —	—	3mを超える	— ~ —	—	—
	それ以外	1.00	0.00 ~ 4.69	58.45	それ以外	0.00 ~ 4.69	1.83	9.79	それ以外	1.00	5.00 ~ 5.00	58.45	それ以外	5.00 ~ 5.00	1.83	9.79
	100kN/m ² を超える		~		3mを超える	~			100kN/m ² を超える		~		3mを超える	~		
	それ以外		~		それ以外	~			それ以外		~		それ以外	~		
	100kN/m ² を超える		~		3mを超える	~			100kN/m ² を超える		~		3mを超える	~		
	それ以外		~		それ以外	~			それ以外		~		それ以外	~		
	100kN/m ² を超える		~		3mを超える	~			100kN/m ² を超える		~		3mを超える	~		
	それ以外		~		それ以外	~			それ以外		~		それ以外	~		