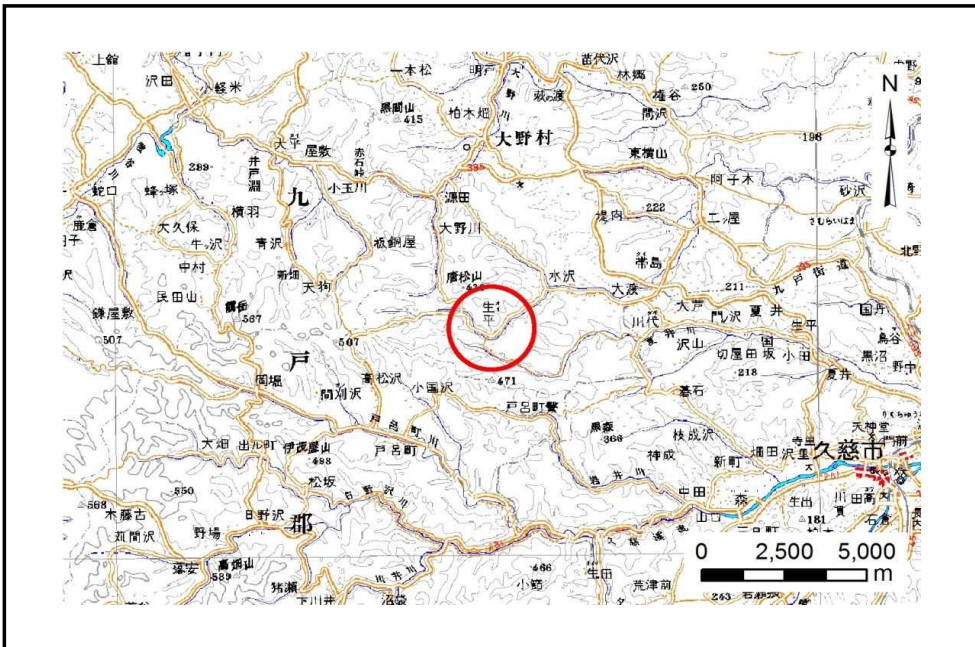


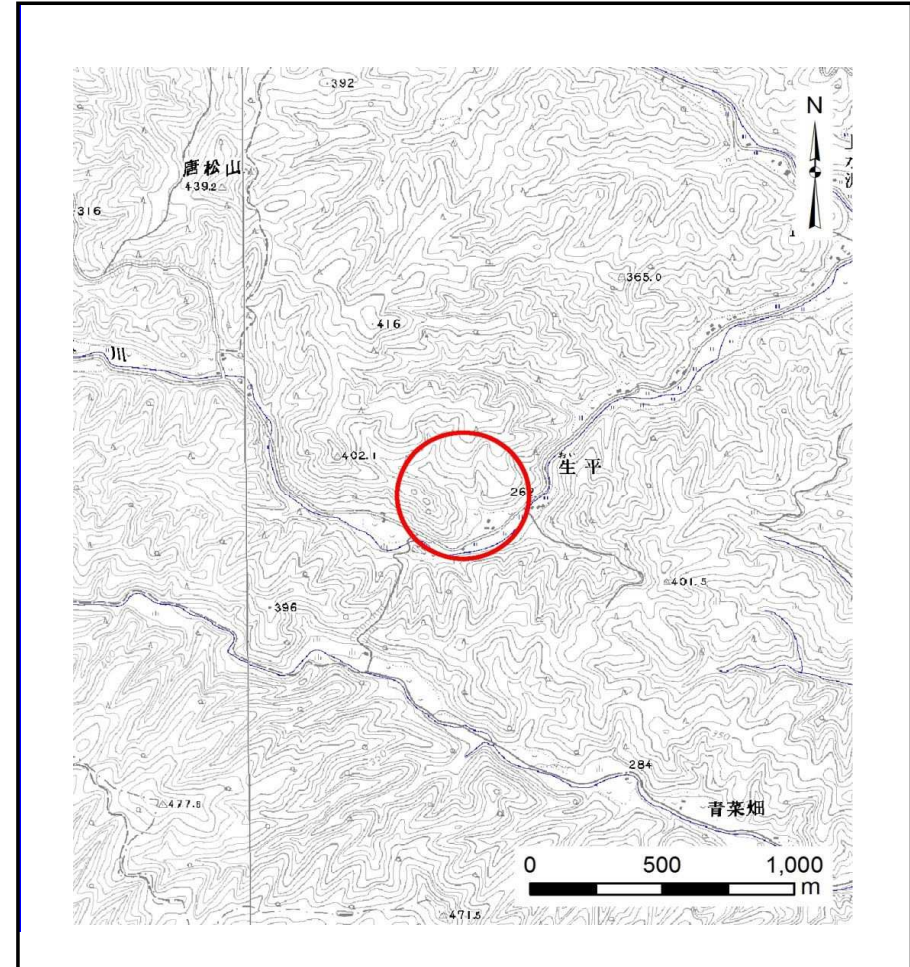
土砂災害防止に関する基礎調査(土石流)

表紙 位置,位置図

自然現象の種類	土石流
溪流番号	B023109
水系名	高家川
河川名	高家川
溪流名	生平の沢
所在地	九戸郡洋野町水沢第2地割
調査機関	岩手県 県北広域振興局 土木部



位置図(S=1:200,000)



概況図(S=1:25,000)

土石流区域調査書

様式3-1 危害のおそれのある土地、著しい危害のおそれのある土地の設定図

調査年度 平成27年度

溪流の位置	溪流番号	B023109	溪流名	生平の沢	所在地	九戸郡洋野町水沢第2地割
-------	------	---------	-----	------	-----	--------------



