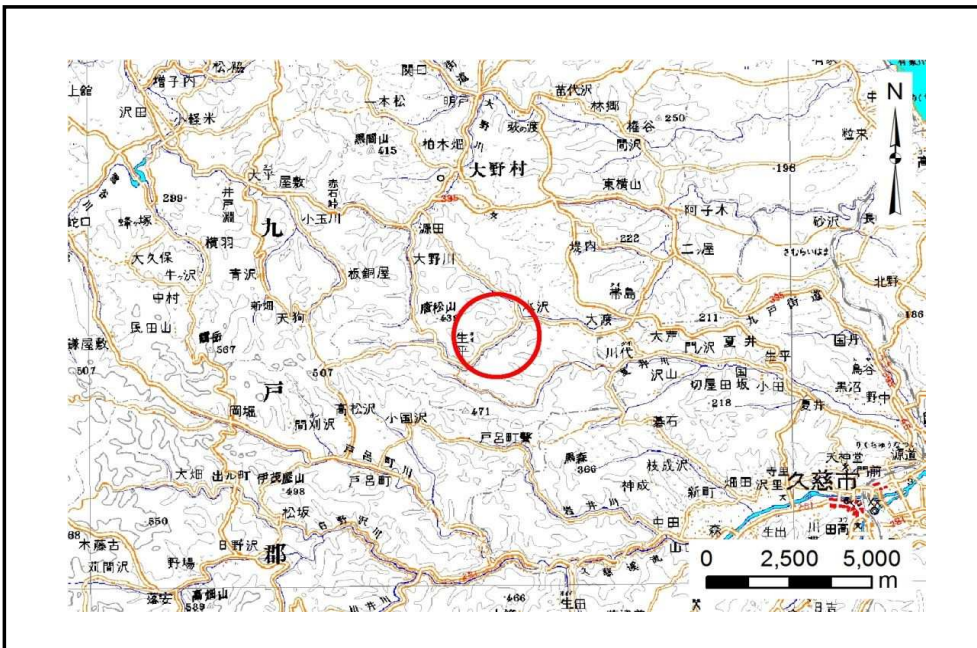


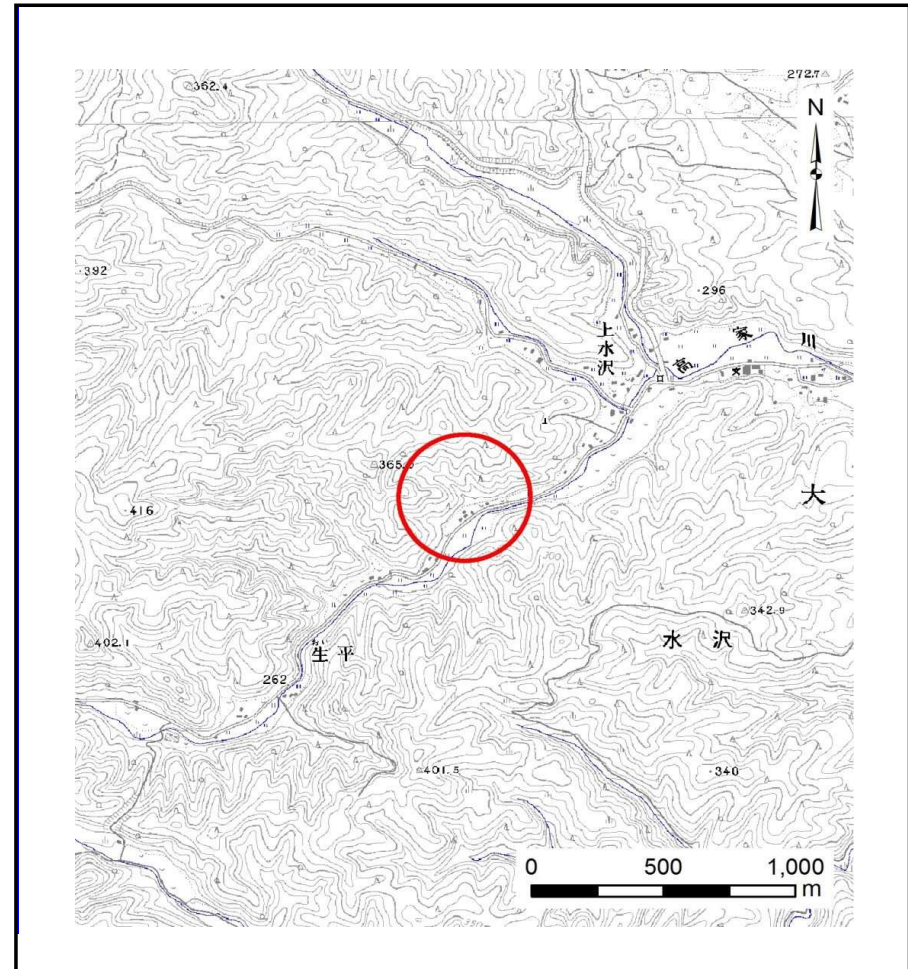
土砂災害防止に関する基礎調査(土石流)

表紙 位置,位置図

| | |
|---------|-----------------|
| 自然現象の種類 | 土石流 |
| 溪流番号 | B023108 |
| 水系名 | 高家川 |
| 河川名 | 高家川 |
| 溪流名 | 生平の沢(3) |
| 所在地 | 九戸郡洋野町水沢第3地割 |
| 調査機関 | 岩手県 県北広域振興局 土木部 |



位置図(S=1:200,000)

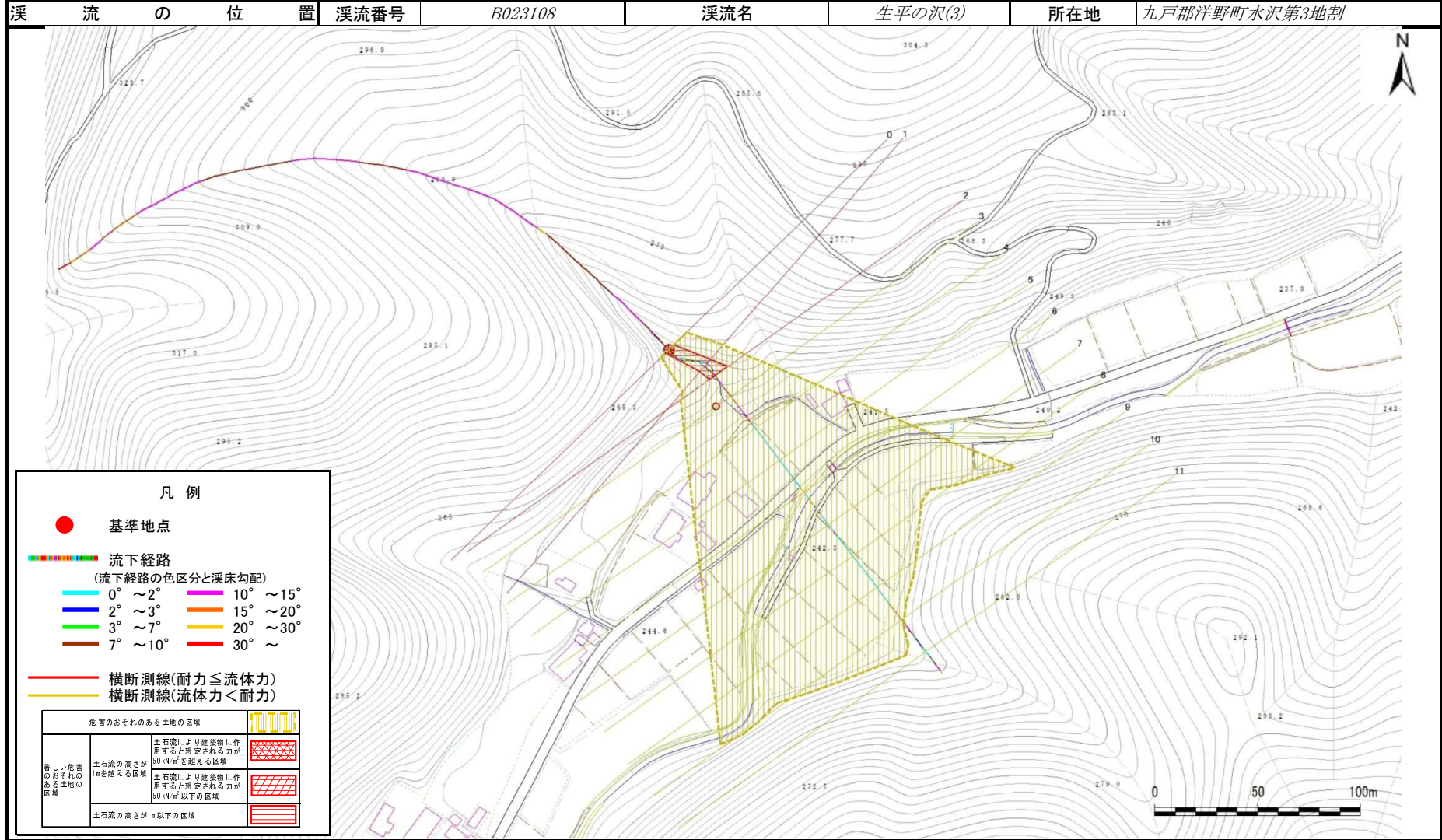


概況図(S=1:25,000)

土石流区域調査

様式3-1 危害のおそれのある土地、著しい危害のおそれのある土地の設定図

調査年度 平成27年度



土石流区域調査書

様式3-2 建築物に作用すると想定される衝撃に関する事項

調査年度 平成27年度

| 渓流の位置 | | 渓流番号 | B023108 | | 渓流名 | 生平の沢(3) | | 所在地 | 九戸郡洋野町水沢第3地割 | | |
|--------|------------|-------------------------------|-----------------|--------|------------|-------------------------------|-----------------|--------|--------------|-------------------------------|-----------------|
| 横断測線番号 | 土石流の高さh(m) | 土石流の流体力Fd(kN/m ²) | 建築物の耐力P2(kN/m2) | 横断測線番号 | 土石流の高さh(m) | 土石流の流体力Fd(kN/m ²) | 建築物の耐力P2(kN/m2) | 横断測線番号 | 土石流の高さh(m) | 土石流の流体力Fd(kN/m ²) | 建築物の耐力P2(kN/m2) |
| No.0 | 0.87 | 24.89 | 8.55 | | | | | | | | |
| No.1 | 0.68 | 16.77 | 10.46 | | | | | | | | |
| No.2 | 0.56 | 12.88 | 12.45 | | | | | | | | |
| No.3 | 0.43 | 9.42 | 15.66 | | | | | | | | |
| No.4 | 0.43 | 9.47 | 15.70 | | | | | | | | |
| No.5 | 0.42 | 8.21 | 15.90 | | | | | | | | |
| No.6 | 0.41 | 6.95 | 16.28 | | | | | | | | |
| No.7 | 0.41 | 5.12 | 16.54 | | | | | | | | |
| No.8 | 0.41 | 4.24 | 16.42 | | | | | | | | |
| No.9 | 0.42 | 3.58 | 16.14 | | | | | | | | |
| No.10 | 0.46 | 2.24 | 14.69 | | | | | | | | |
| No.11 | 0.60 | 1.10 | 11.64 | | | | | | | | |
| | | | | | | | | | | | |
| | | | | | | | | | | | |
| | | | | | | | | | | | |
| | | | | | | | | | | | |
| | | | | | | | | | | | |
| | | | | | | | | | | | |
| | | | | | | | | | | | |
| | | | | | | | | | | | |
| | | | | | | | | | | | |
| | | | | | | | | | | | |
| | | | | | | | | | | | |
| | | | | | | | | | | | |
| | | | | | | | | | | | |
| | | | | | | | | | | | |
| | | | | | | | | | | | |
| | | | | | | | | | | | |
| | | | | | | | | | | | |
| | | | | | | | | | | | |