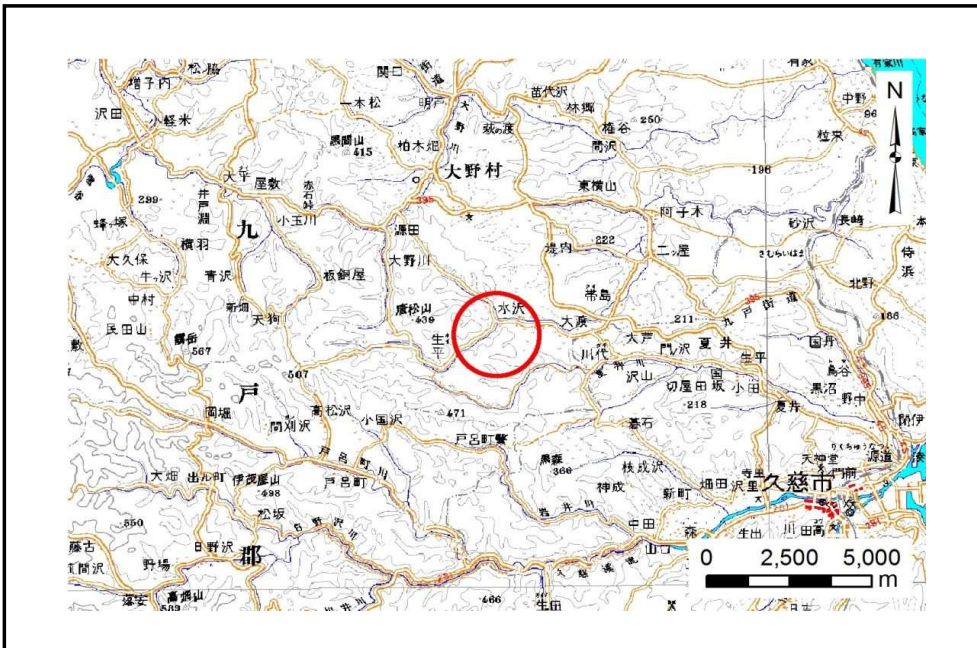


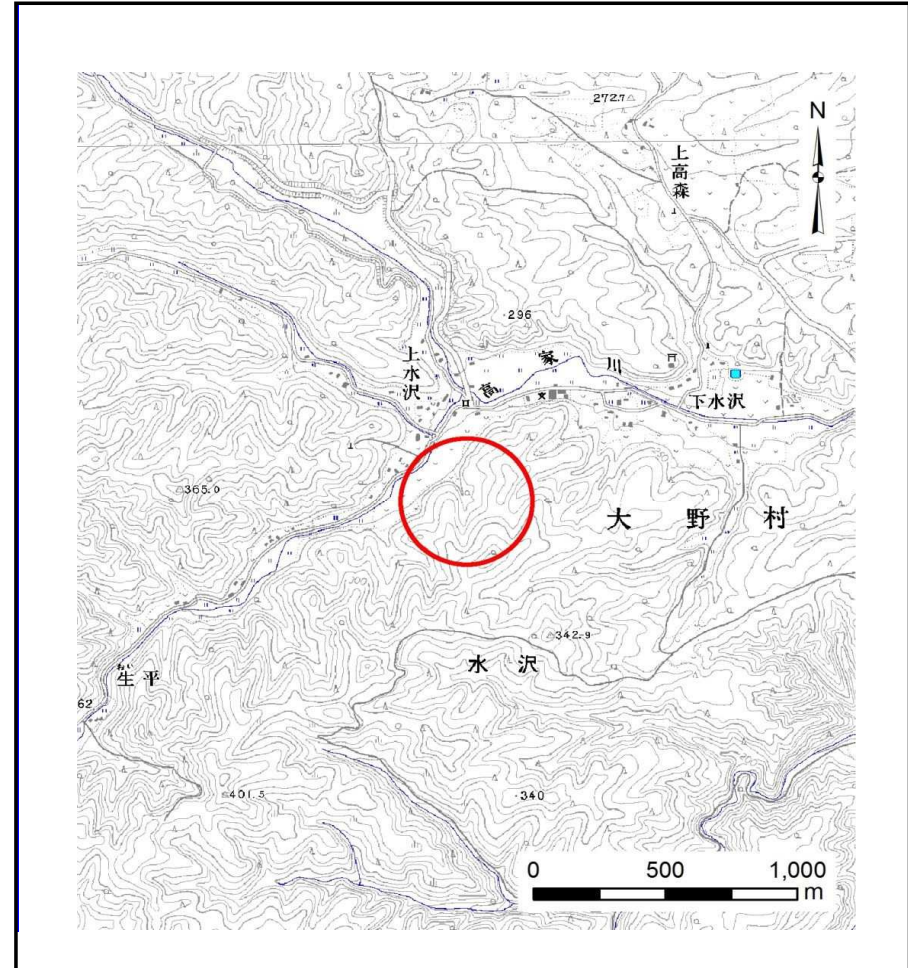
# 土砂災害防止に関する基礎調査(土石流)

表紙 位置,位置図

|         |                 |
|---------|-----------------|
| 自然現象の種類 | 土石流             |
| 溪流番号    | B023107         |
| 水系名     | 高家川             |
| 河川名     | 高家川             |
| 溪流名     | 上水沢の沢           |
| 所在地     | 九戸郡洋野町水沢第6地割    |
| 調査機関    | 岩手県 県北広域振興局 土木部 |



位置図(S=1:200,000)



概況図(S=1:25,000)

# 土石流区域調査

様式3-1 危害のおそれのある土地、著しい危害のおそれのある土地の設定図

調査年度 平成27年度

