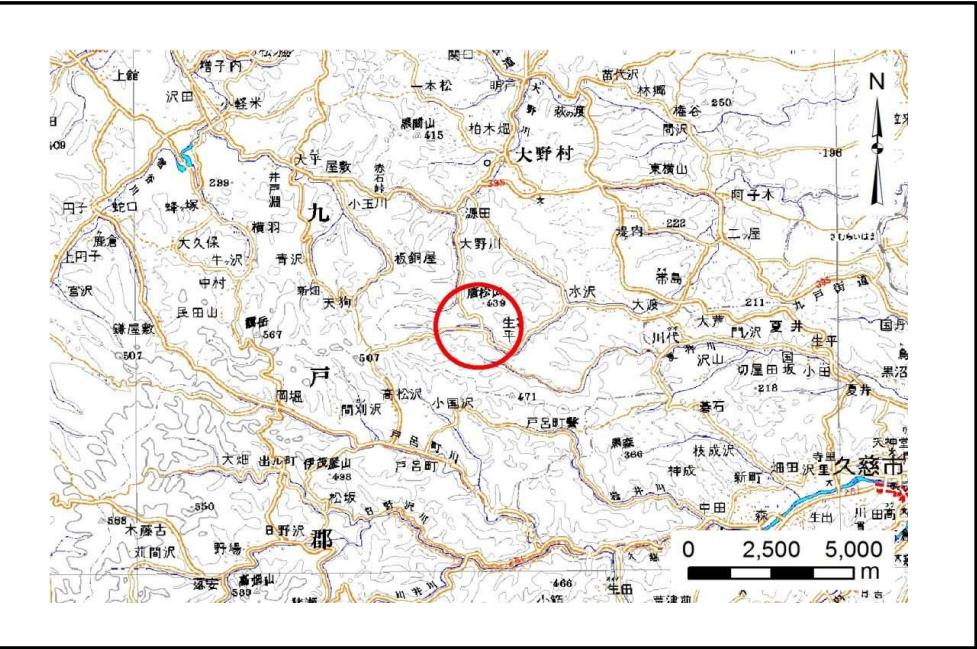


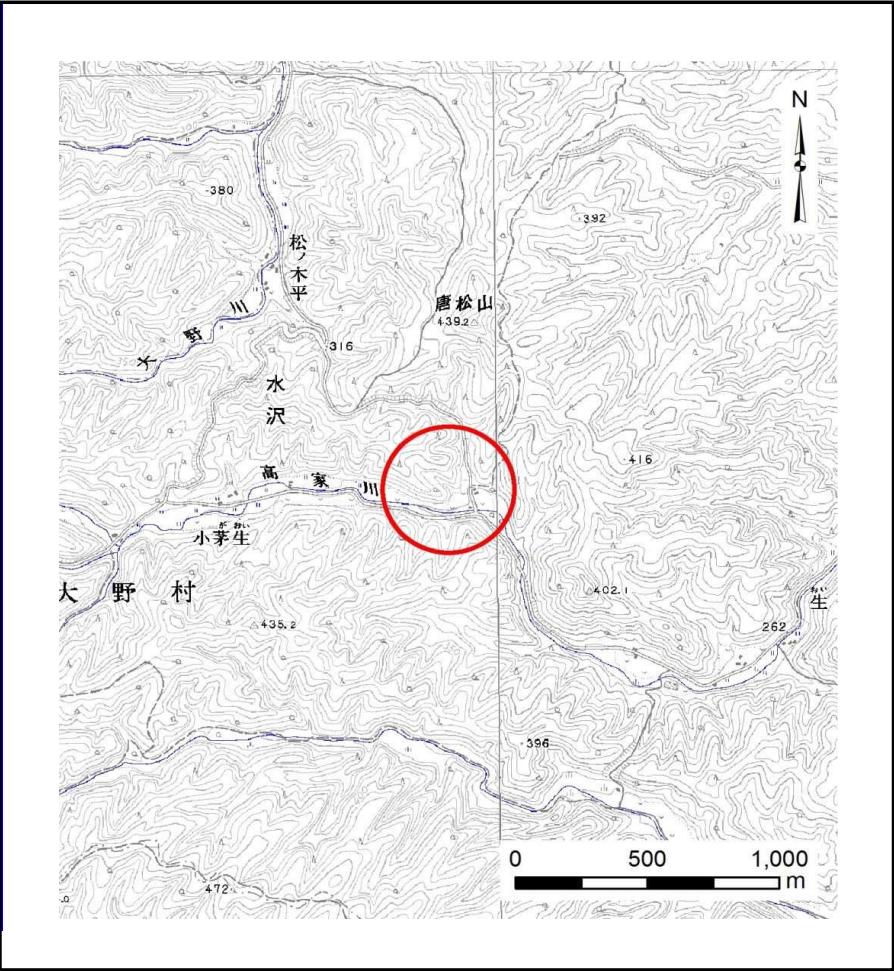
土砂災害防止に関する基礎調査(土石流)

表紙 位置,位置図

自然現象の種類	土石流
溪流番号	B022105
水系名	高家川
河川名	高家川
溪流名	小茅生の沢(3)
所在地	九戸郡洋野町水沢第1地割
調査機関	岩手県 県北広域振興局 土木部



位置図(S=1:200,000)

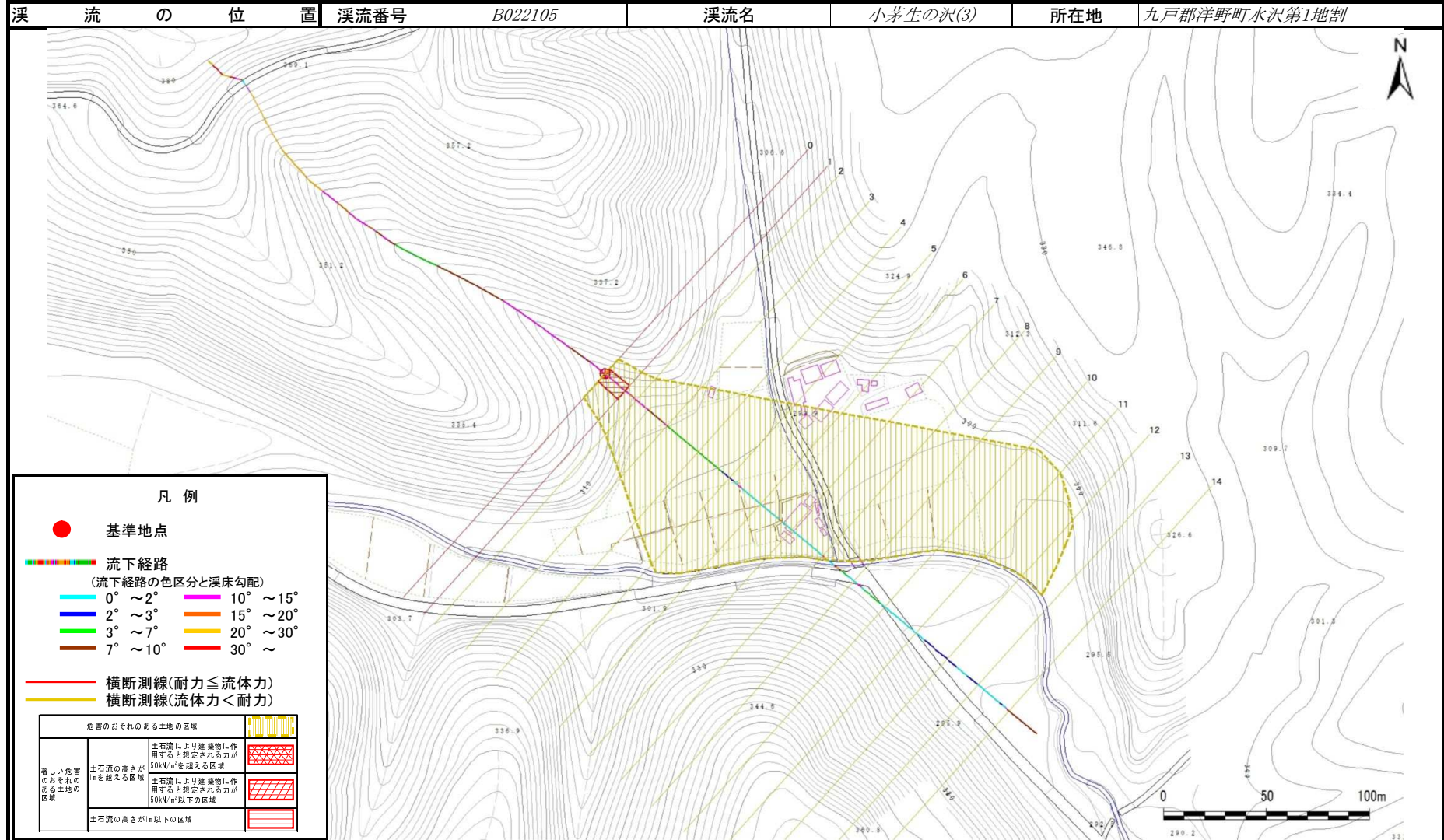


概況図(S=1:25,000)

土石流区域調査

様式3-1 危害のおそれのある土地、著しい危害のおそれのある土地の設定図

調査年度	平成27年度
所在地	九戸郡洋野町水沢第1地割



土 石 流 区 域 調 書

様式3-2 建築物に作用すると想定される衝撃に関する事項

調査年度	平成27年度
------	--------

溪	流	の	位	置	溪流番号	B022105	溪流名	小茅生の沢(3)	所在地	九戸郡洋野町水沢第1地割
---	---	---	---	---	------	---------	-----	----------	-----	--------------

[illegible]