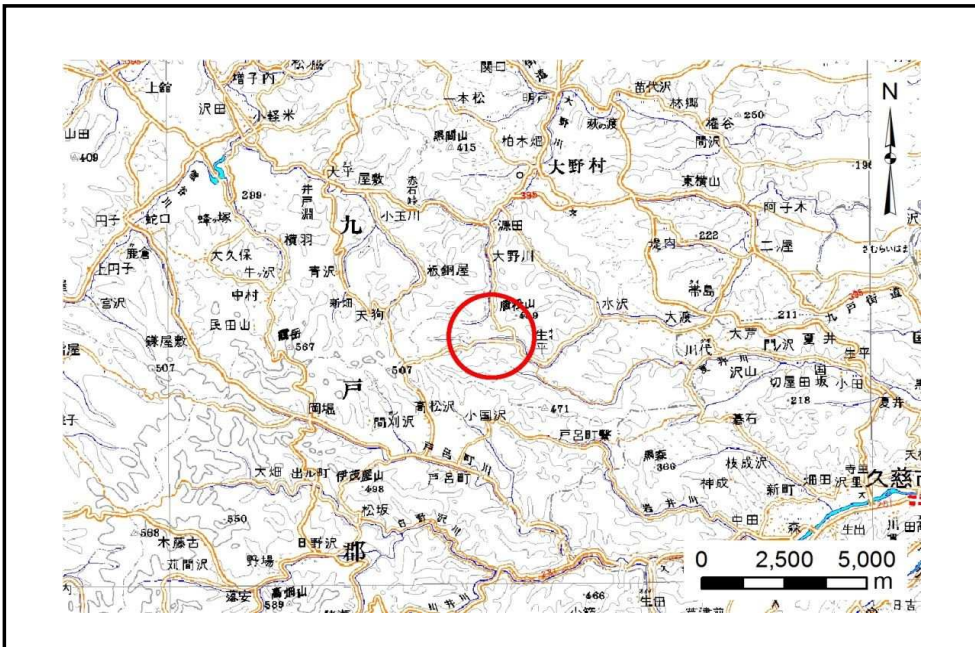


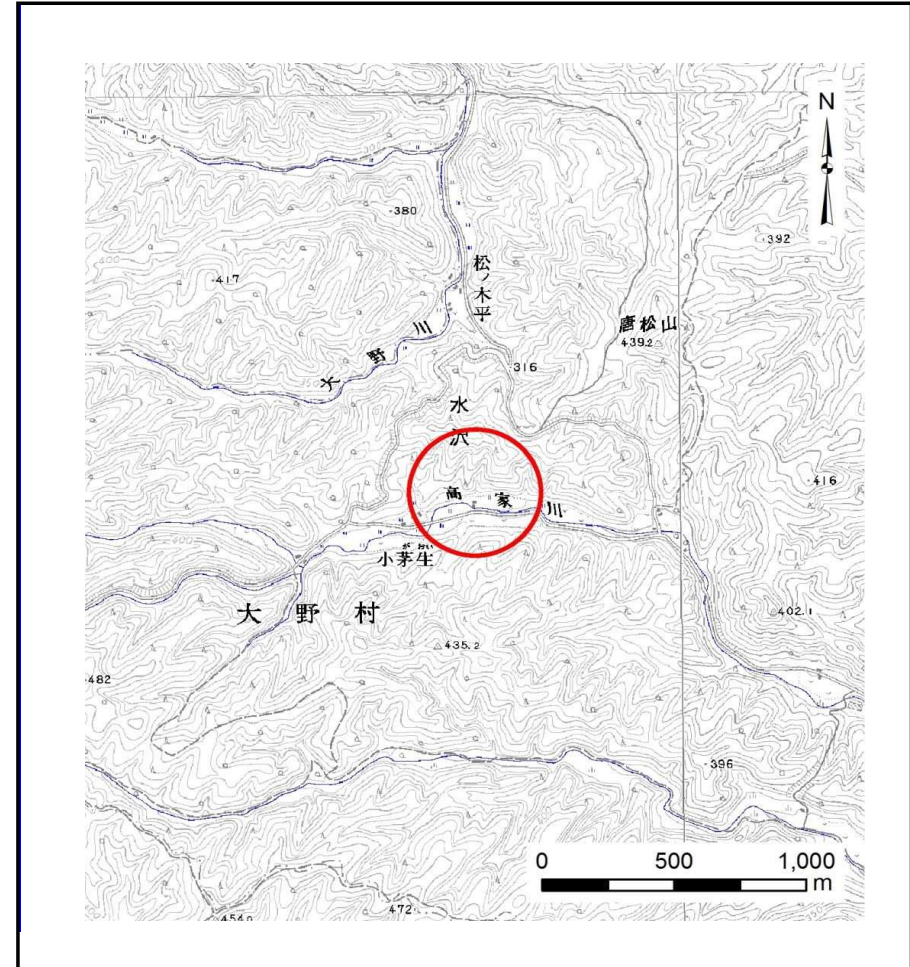
土砂災害防止に関する基礎調査(土石流)

表紙 位置,位置図

自然現象の種類	土石流
溪流番号	B022104
水系名	高家川
河川名	高家川
溪流名	小茅生の沢(2)
所在地	九戸郡洋野町水沢第1地割
調査機関	岩手県 県北広域振興局 土木部



位置図(S=1:200,000)



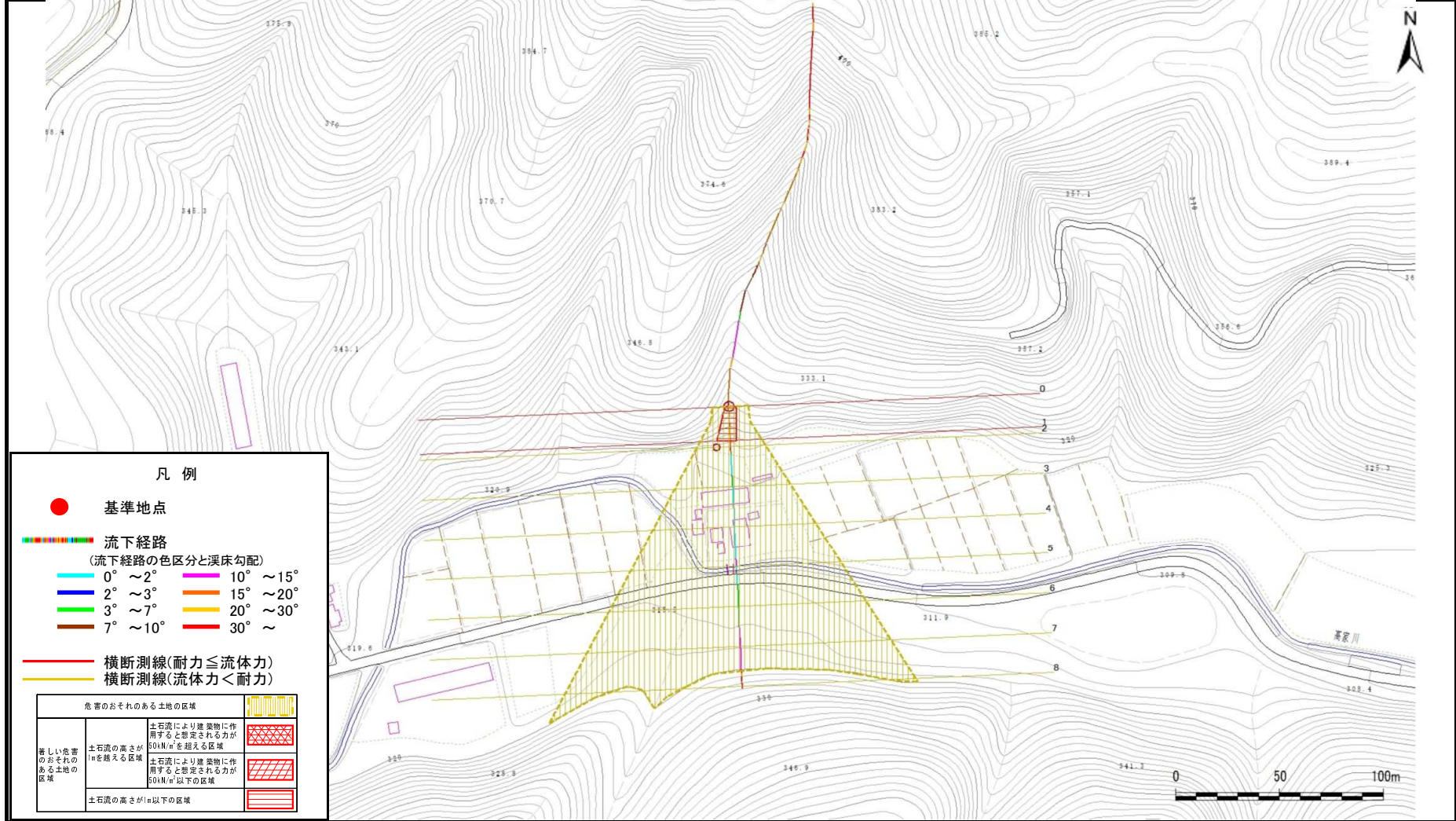
概況図(S=1:25,000)

土石流区域調査

様式3-1 危害のおそれのある土地、著しい危害のおそれのある土地の設定図

調査年度 平成27年度

溪流の位置 溪流番号 B022104 溪流名 小茅生の沢(2) 所在地 九戸郡洋野町水沢第1地割



土 石 流 区 域 調 書

様式3-2 建築物に作用すると想定される衝撃に関する事項

調査年度	平成27年度
------	--------

溪 流 の 位 置	渓流番号	B022104	渓流名	小茅生の沢(2)	所在地	九戸郡洋野町水沢第1地割
-----------	------	---------	-----	----------	-----	--------------

横断測線番号	土石流の高さh(m)	土石流の流体力Fd(kN/m ²)	建築物の耐力P2(kN/m2)	横断測線番号	土石流の高さh(m)	土石流の流体力Fd(kN/m ²)	建築物の耐力P2(kN/m2)
No.0	0.50	29.04	13.77				
No.1	0.37	19.13	17.86				
No.2	0.30	14.37	21.69				
No.3	0.32	13.05	20.73				
No.4	0.25	7.50	26.29				
No.5	0.16	3.48	38.52				
No.6	0.13	1.89	46.45				
No.7	0.13	1.20	48.84				
No.8	0.14	0.63	45.81				