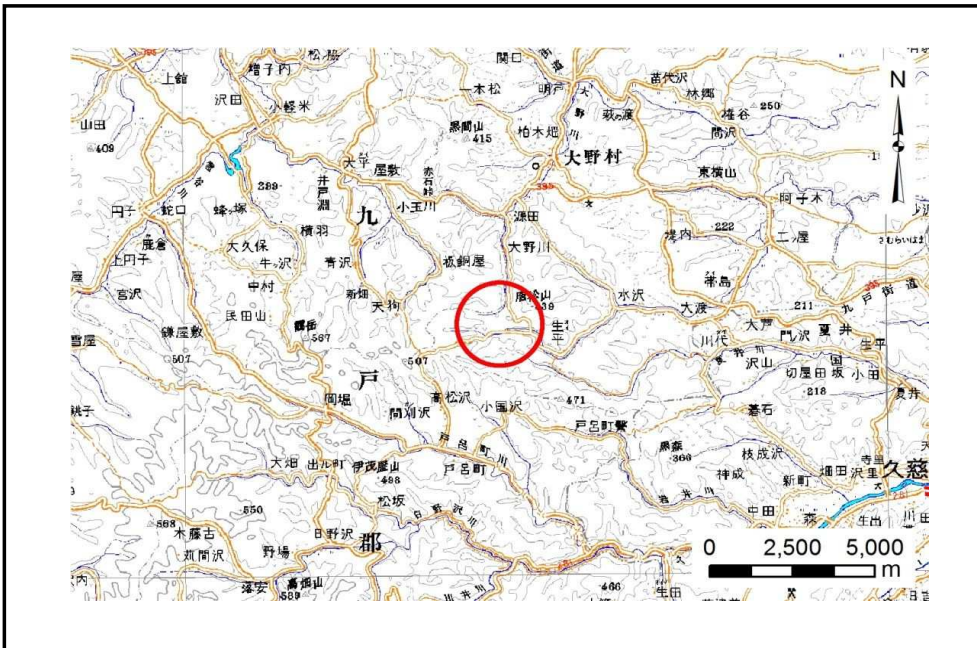


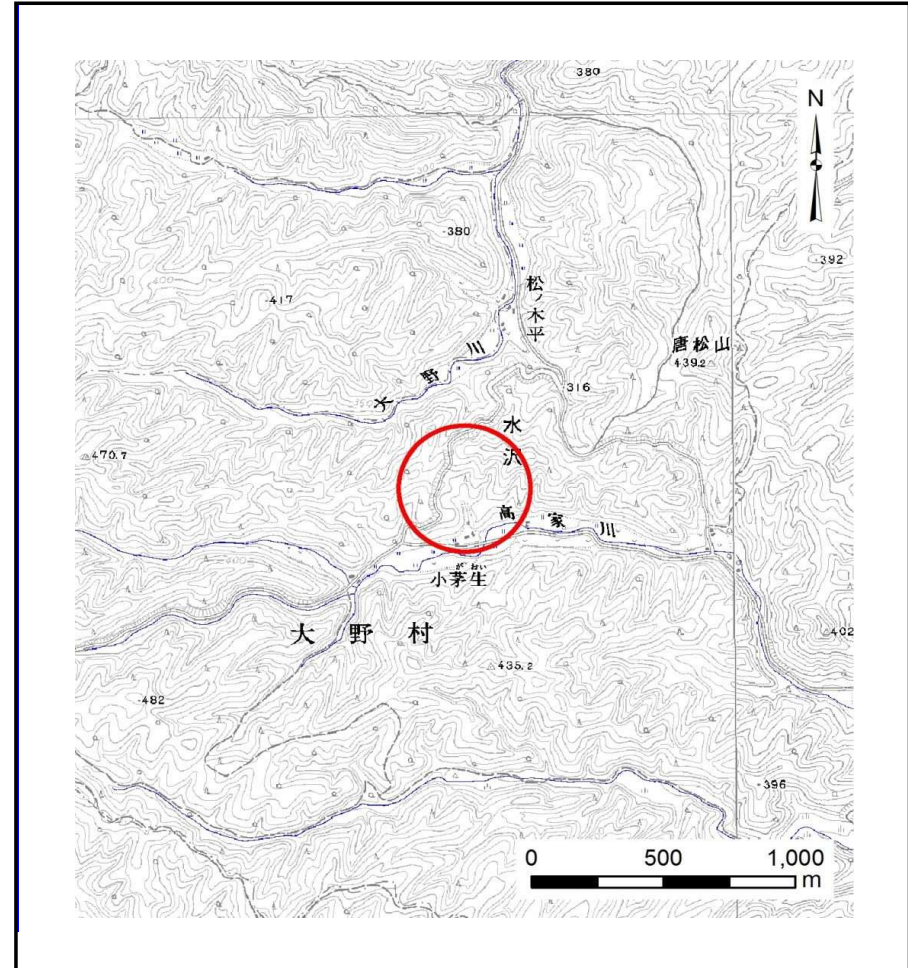
土砂災害防止に関する基礎調査(土石流)

表紙 位置,位置図

自然現象の種類	土石流
溪流番号	B022103-2
水系名	高家川
河川名	高家川
溪流名	小茅生の沢-2
所在地	九戸郡洋野町水沢第1地割
調査機関	岩手県 県北広域振興局 土木部



位置図(S=1:200,000)



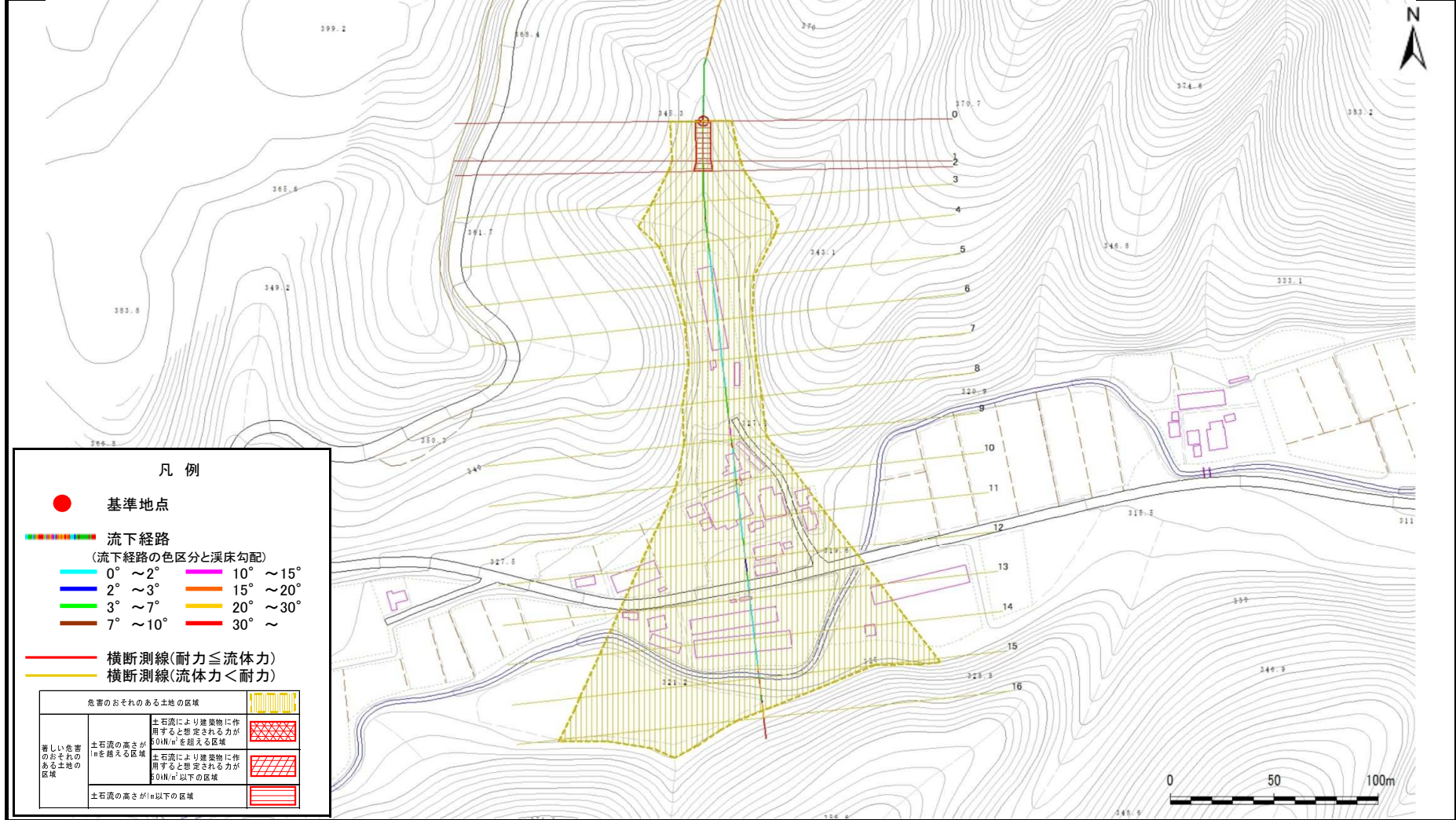
概況図(S=1:25,000)

土石流区域調査

様式3-2 危害のおそれのある土地、著しい危害のおそれのある土地の設定図

調査年度 平成27年度

溪流の位置 溪流番号 B022103-2 溪流名 小茅生の沢-2 所在地 九戸郡洋野町水沢第1地割



土石流区域調書

様式3-2 建築物に作用すると想定される衝撃に関する事項

調査年度 平成27年度

溪流の位置	溪流番号	B022103-2	溪流名	小茅生の沢-2	所在地	九戸郡洋野町水沢第1地割
-------	------	-----------	-----	---------	-----	--------------

横断測線番号	土石流の高さh(m)	土石流の流体力Fd(kN/m ²)	建築物の耐力P2(kN/m2)	横断測線番号	土石流の高さh(m)	土石流の流体力Fd(kN/m ²)	建築物の耐力P2(kN/m2)
No.0	0.41	23.49	16.34				
No.1	0.47	22.22	14.46				
No.2	0.40	16.99	16.88				
No.3	0.37	13.55	18.09				
No.4	0.24	5.62	26.97				
No.5	0.20	3.01	32.29				
No.6	0.19	1.78	33.64				
No.7	0.20	1.12	31.94				
No.8	0.21	0.97	31.04				
No.9	0.20	1.04	32.09				
No.10	0.20	1.01	31.53				
No.11	0.21	0.89	30.38				
No.12	0.21	0.88	30.25				
No.13	0.20	0.94	31.24				
No.14	0.20	0.94	31.24				
No.15	0.19	1.07	33.28				
No.16	0.33	0.27	19.76				