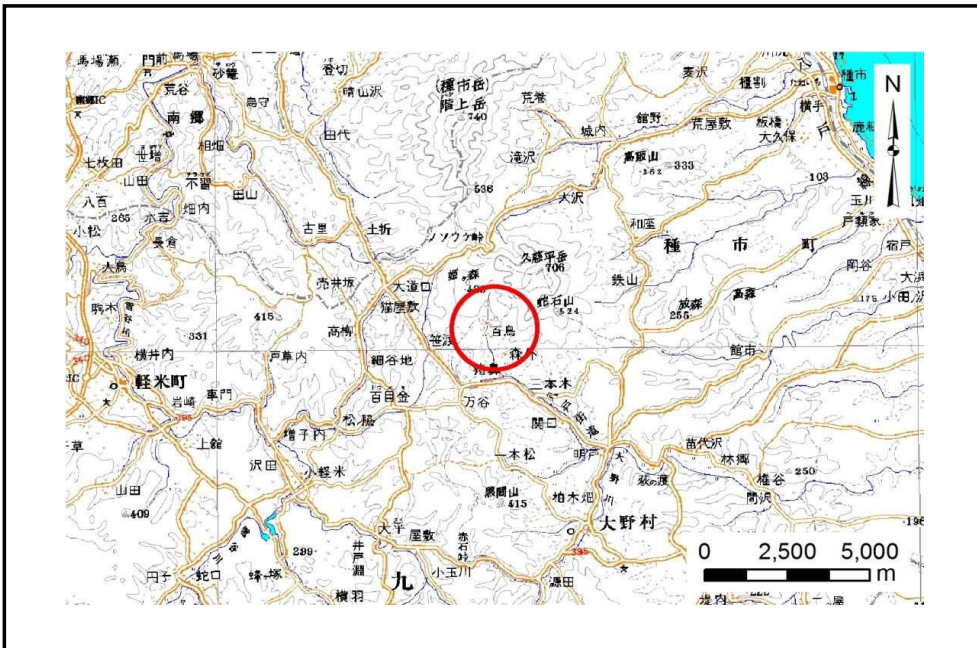


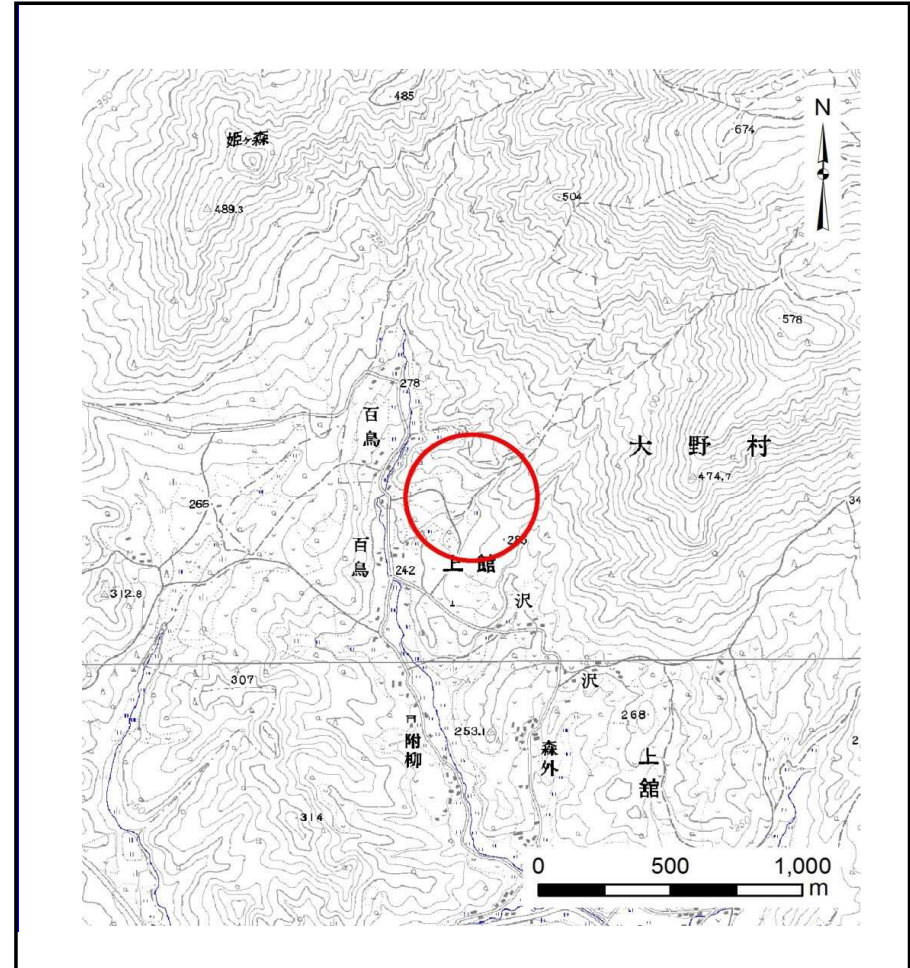
# 土砂災害防止に関する基礎調査(土石流)

表紙 位置,位置図

自然現象の種類	土石流
溪流番号	B006104
水系名	有家川
河川名	有家川
溪流名	百鳥の沢
所在地	九戸郡洋野町上館第52地割
調査機関	岩手県 県北広域振興局 土木部



位置図(S=1:200,000)



概況図(S=1:25,000)

# 土石流区域調査

様式3-1 危害のおそれのある土地、著しい危害のおそれのある土地の設定図

調査年度	平成27年度
所在地	九戸郡洋野町上館第52地割

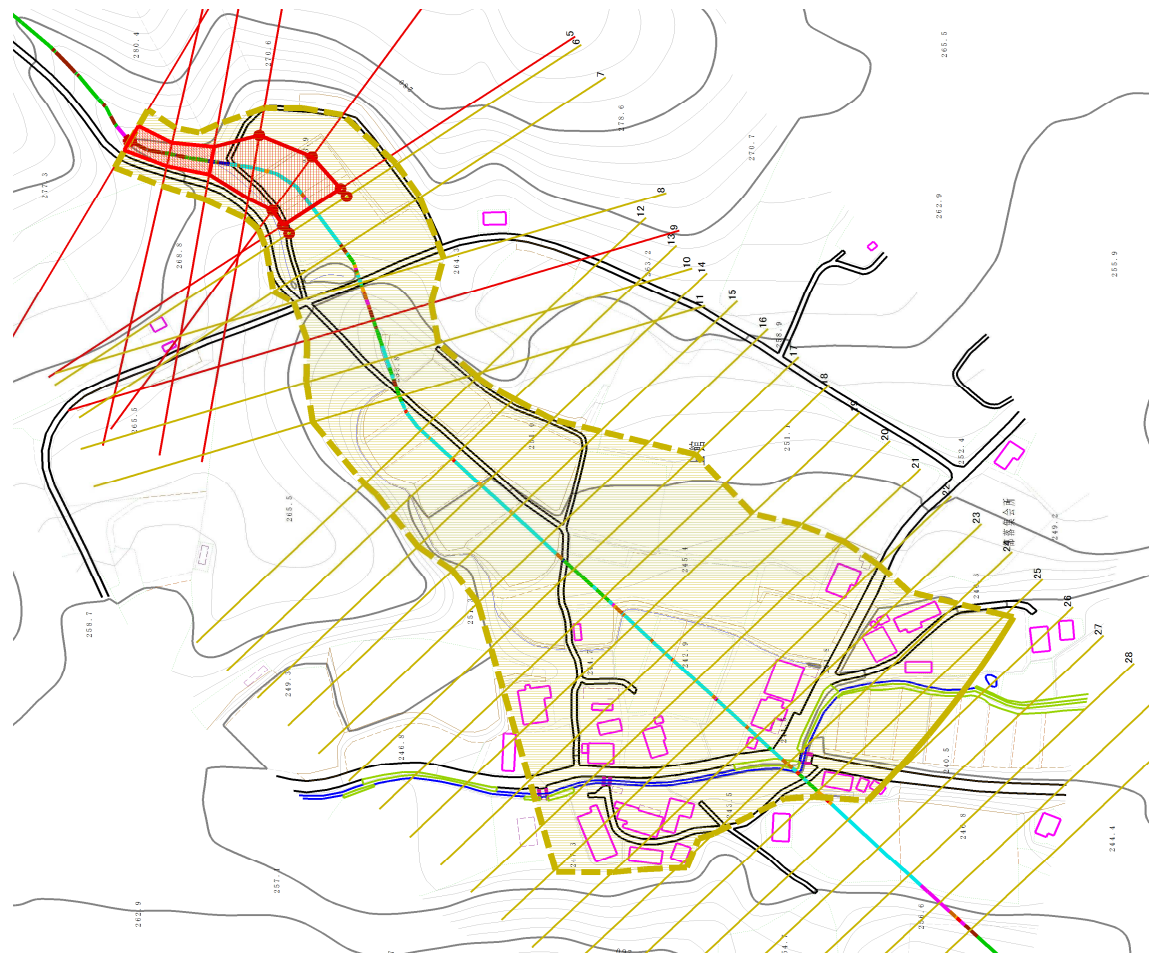
溪流の位置

溪流番号 B006104

溪流名 百鳥の沢

所在地

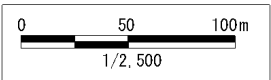
九戸郡洋野町上館第52地割



**凡例**

- 基準地点
- 流下経路 (流下経路の色区分と溪床勾配)
  - 0° ~ 2° (青)
  - 2° ~ 3° (緑)
  - 3° ~ 7° (黄)
  - 7° ~ 10° (赤)
  - 10° ~ 15° (紫)
  - 15° ~ 20° (橙)
  - 20° ~ 30° (黄)
  - 30° ~ 30° (赤)
- 横断測線(耐力≧流体力)
- 横断測線(流体力<耐力)
- ← P1 写真撮影位置

著しい危害のおそれのある土地	災害防止が困難な土地	災害防止が困難な土地
著しい危害のおそれのある土地	災害防止が困難な土地	災害防止が困難な土地
著しい危害のおそれのある土地	災害防止が困難な土地	災害防止が困難な土地
著しい危害のおそれのある土地	災害防止が困難な土地	災害防止が困難な土地
著しい危害のおそれのある土地	災害防止が困難な土地	災害防止が困難な土地



## 土石流区域調査

様式3-2 建築物に作用すると想定される衝撃に関する事項

調査年度	平成27年度
------	--------

溪流の位置	溪流番号	B006104	溪流名	百鳥の沢	所在地	九戸郡洋野町上館第52地割	
横断測線番号	土石流の高さh(m)	土石流の流体力Fd(kN/m <sup>2</sup> )	建築物の耐力P2(kN/m <sup>2</sup> )	横断測線番号	土石流の高さh(m)	土石流の流体力Fd(kN/m <sup>2</sup> )	建築物の耐力P2(kN/m <sup>2</sup> )
No.0	1.26	24.67	6.42	No.27	2.09	0.71	4.81
No.1	1.38	27.42	6.03	No.28	0.00	0.00	0.00
No.2	1.25	22.78	6.46	No.29	0.00	0.00	0.00
No.3	0.75	10.33	9.62	No.30	0.00	0.00	0.00
No.4	0.75	10.04	9.61				
No.5	0.76	9.60	9.58				
No.6	0.76	9.25	9.56				
No.7	0.77	8.31	9.46				
No.8	0.76	8.52	9.56				
No.9	1.02	15.01	7.51				
No.10	0.75	9.31	9.63				
No.11	0.79	8.29	9.26				
No.12	0.80	7.79	9.18				
No.13	0.81	7.08	9.05				
No.14	0.79	7.43	9.24				
No.15	0.79	7.35	9.20				
No.16	0.81	7.03	9.04				
No.17	0.79	7.49	9.28				
No.18	0.80	7.20	9.13				
No.19	0.85	5.64	8.66				
No.20	0.86	5.44	8.60				
No.21	0.85	5.59	8.69				
No.22	0.86	5.46	8.61				
No.23	0.86	5.50	8.63				
No.24	0.88	5.11	8.47				
No.25	0.93	4.25	8.08				
No.26	1.28	1.92	6.35				