

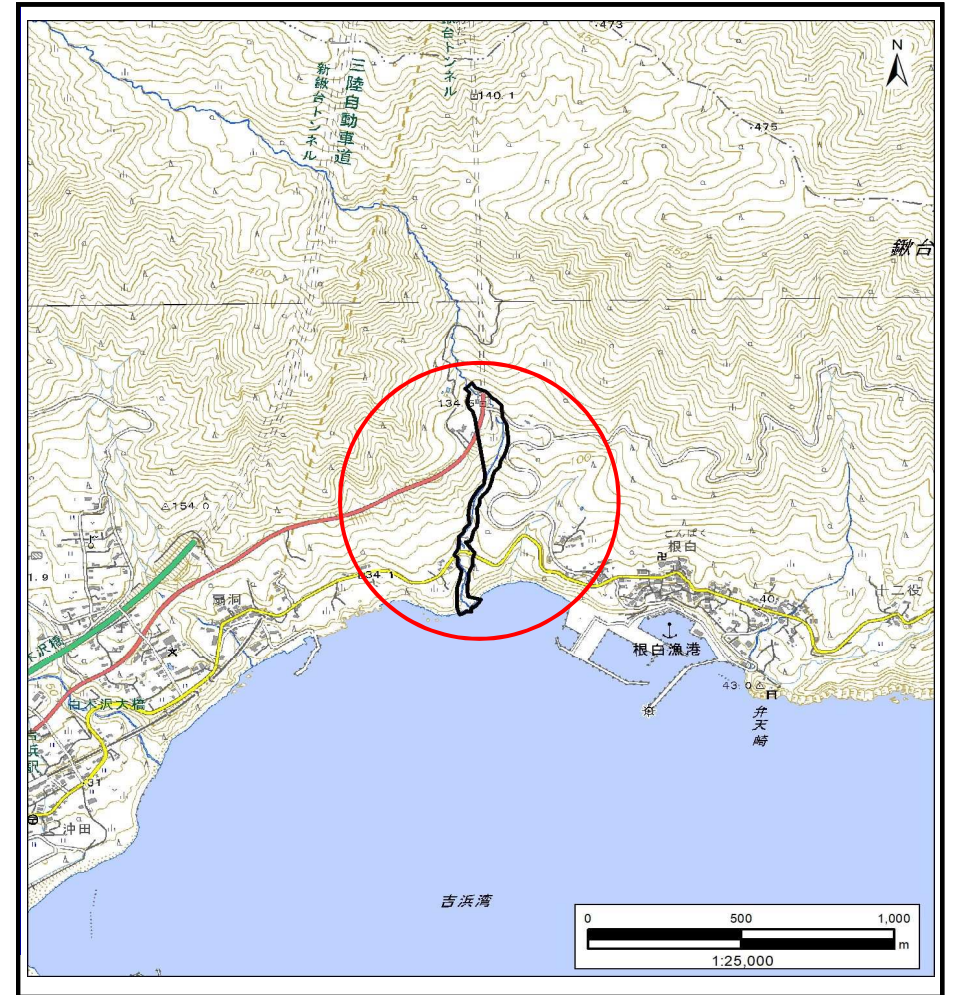
土砂災害防止に関する基礎調査(土石流)

表紙 概況,位置図

自然現象の種類	土石流
溪流番号	N203125
水系名	-
河川名	-
溪流名	根白1
所在地	大船渡市三陸町吉浜字根白
調査機関	岩手県沿岸広域振興局土木部 大船渡土木センター



概況図(S=1:200,000)



位置図(S=1:25,000)

「測量法に基づく国土地理院長承認(複製)R 5JHf 103」「本製品を複製する場合には、国土地理院の長の承認を得なければならない。」

土石流区域調書

様式3-1 危害のおそれのある土地、著しい危害のおそれのある土地の設定図(A2)

調査年度	令和5年度					
渓流の位置	渓流番号	N203125	渓流名	根白1	所在地	大船渡市三陸町吉浜字根白



凡例

- 基準地点
- 流下経路
(流下経路の色区分と渓床勾配)

0° ~ 2°	10° ~ 15°
2° ~ 3°	15° ~ 20°
3° ~ 7°	20° ~ 30°
7° ~ 10°	30° ~
- 横断測線(耐力 ≤ 流体力)
- 横断測線(流体力 < 耐力)

危害のおそれのある土地の区域		図例
著しい危害のおそれのある土地の区域	土石流により建築物に作用すると想定される力が 50kN/m ² を超える区域	[Red cross-hatch pattern]
	土石流の高さが 1m を超える区域	[Red diagonal lines]
	土石流により建築物に作用すると想定される力が 50kN/m ² 以下の区域	[Red horizontal lines]
土石流の高さが 1m 以下の区域		[Red vertical lines]

土石流区域調査書

様式3-2 建築物に作用すると想定される衝撃に関する事項

調査年度 令和5年度

渓流の位置	渓流番号	N203125	渓流名	根白1	所在地	大船渡市三陸町吉浜字根白	
横断測線番号	土石流の高さh(m)	土石流の流体力Fd(kN/m ²)	建築物の耐力P2(kN/m ²)	横断測線番号	土石流の高さh(m)	土石流の流体力Fd(kN/m ²)	建築物の耐力P2(kN/m ²)
No.0	2.57	125.85	4.53	No.27	2.03	68.67	4.86
No.1	2.68	134.18	4.51	No.28	2.09	66.84	4.80
No.2	1.72	81.04	5.27	No.29	2.26	72.17	4.67
No.3	1.13	43.50	6.96	No.30	2.08	61.10	4.81
No.4	2.11	88.57	4.79	No.31	1.73	46.98	5.26
No.5	1.98	73.64	4.91	No.32	1.59	42.59	5.53
No.6	1.43	45.57	5.91	No.33	2.28	67.04	4.66
No.7	2.55	112.62	4.53	No.34	1.98	40.43	4.91
No.8	2.32	93.56	4.63	No.35	1.16	16.53	6.82
No.9	2.49	101.43	4.55	No.36	2.30	48.94	4.64
No.10	2.67	106.19	4.51	No.37	2.26	52.62	4.67
No.11	1.89	63.77	5.03	No.38	2.28	54.00	4.65
No.12	2.11	63.88	4.78	No.39	1.98	47.59	4.91
No.13	1.80	56.62	5.16	No.40	1.86	44.90	5.06
No.14	1.96	67.14	4.94	No.41	1.81	41.80	5.13
No.15	1.63	52.56	5.44	No.42	1.87	42.88	5.05
No.16	2.15	77.37	4.75	No.43	1.77	39.30	5.20
No.17	2.19	70.99	4.72	No.44	1.19	28.12	6.72
No.18	2.27	72.53	4.66	No.45	0.96	24.14	7.89
No.19	2.32	73.50	4.63	No.46	1.00	22.43	7.66
No.20	2.28	73.65	4.65	No.47	1.04	20.39	7.38
No.21	2.34	78.30	4.62				
No.22	2.14	70.88	4.76				
No.23	2.22	79.39	4.70				
No.24	2.25	82.38	4.68				
No.25	1.97	70.28	4.92				
No.26	2.18	77.14	4.73				