

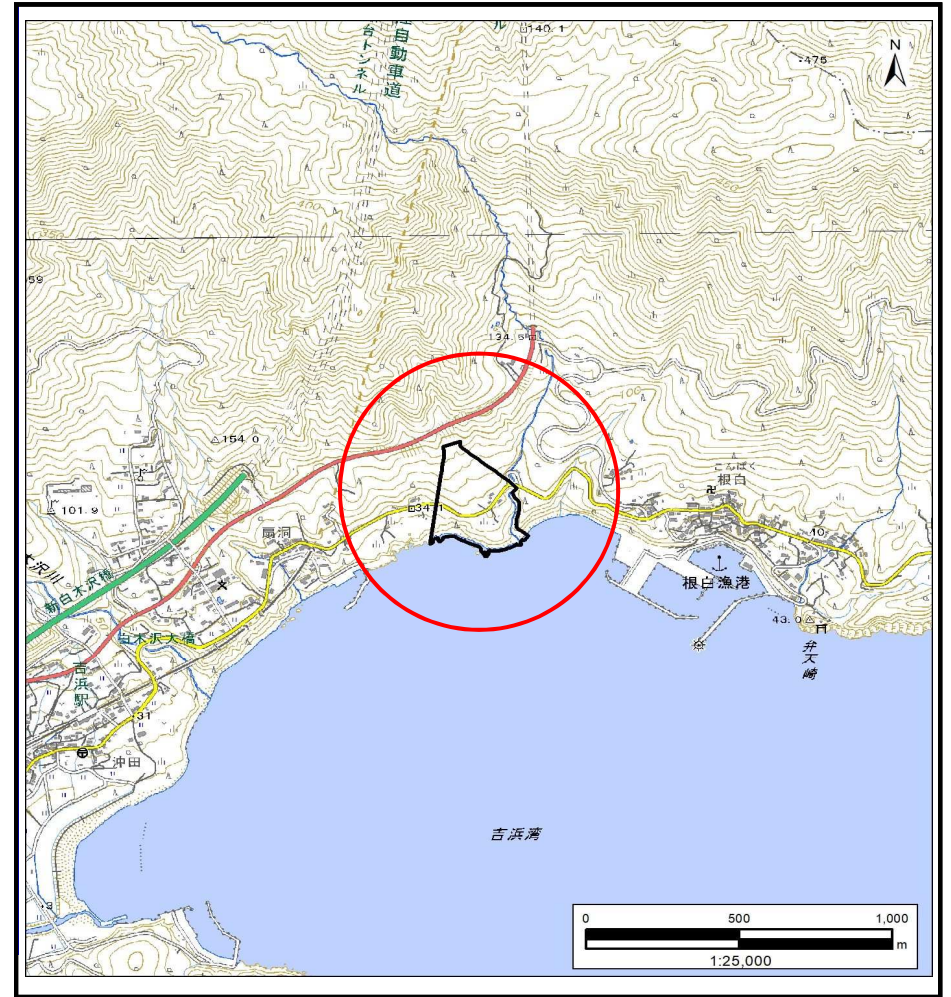
# 土砂災害防止に関する基礎調査(土石流)

表紙 概況,位置図

自然現象の種類	土石流
溪流番号	N203124
水系名	-
河川名	-
溪流名	扇洞1
所在地	大船渡市三陸町吉浜字扇洞
調査機関	岩手県沿岸広域振興局土木部 大船渡土木センター



概況図(S=1:200,000)



位置図(S=1:25,000)

「測量法に基づく国土地理院長承認(複製)R 5JHf 103」「本製品を複製する場合には、国土地理院の長の承認を得なければならない。」

岩手県

# 土石流区域調査

様式3-1 危害のおそれのある土地、著しい危害のおそれのある土地の設定図(A3)

調査年度

令和5年度

溪流の位置

溪流番号

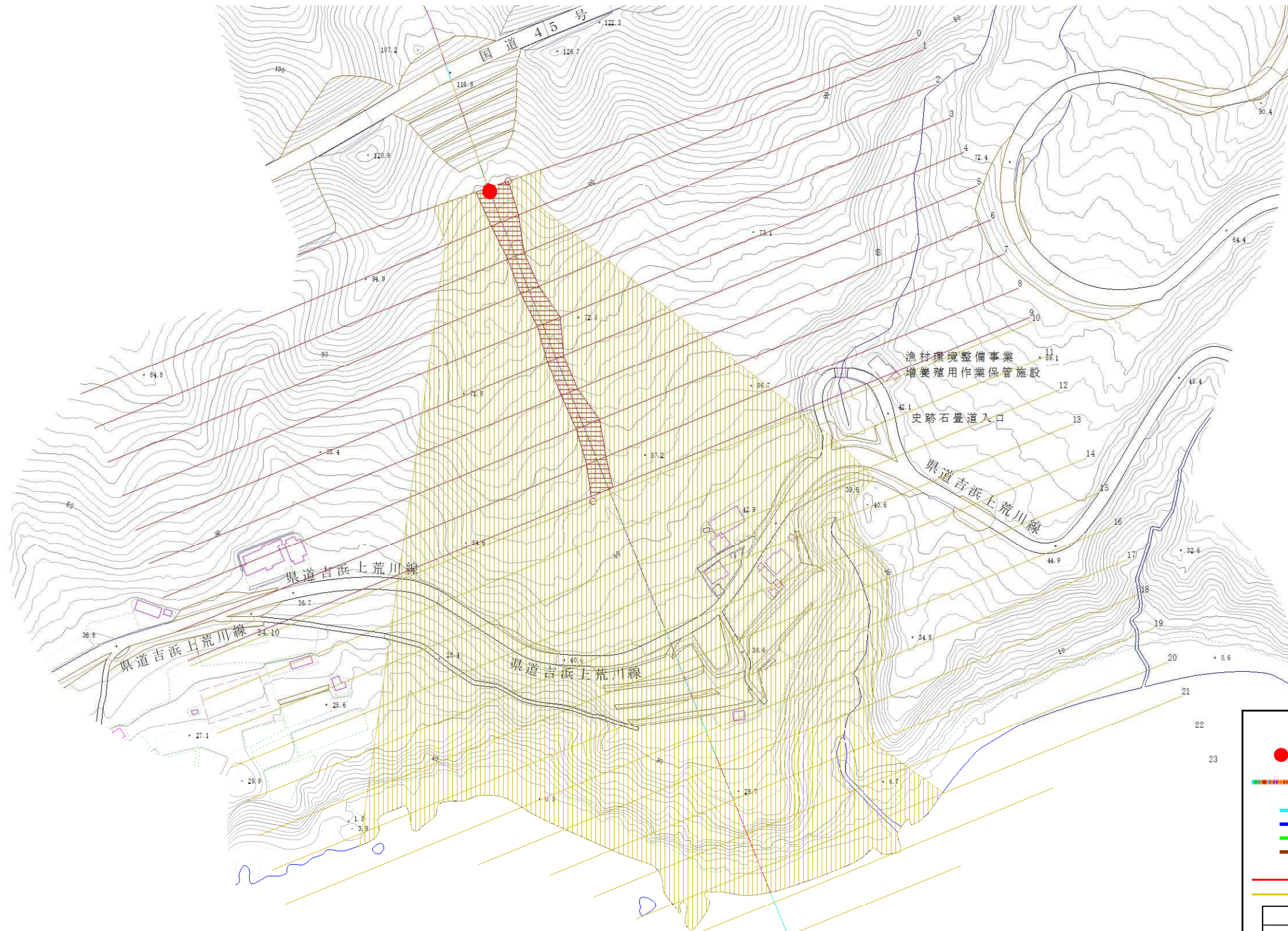
N203124

溪流名

扇洞1

所在地

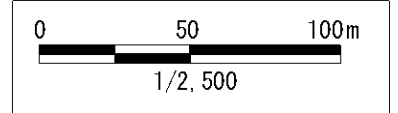
大船渡市三陸町吉浜字扇洞



**凡例**

- 基準地点
- 流下経路  
(流下経路の色区分と溪床勾配)
  - 0° ~ 2°
  - 2° ~ 3°
  - 3° ~ 7°
  - 7° ~ 10°
  - 10° ~ 15°
  - 15° ~ 20°
  - 20° ~ 30°
  - 30° ~
- 横断測線(耐力 ≤ 流体力)
- 横断測線(流体力 < 耐力)

危険のおそれのある土地の区域	
著しい危害のおそれのある土地の区域	土石流により建築物に作用すると想定される力が50kN/m <sup>2</sup> を超える区域
	土石流により建築物に作用すると想定される力が50kN/m <sup>2</sup> 以下の区域
	土石流の高さが1m以下の区域



## 土石流区域調査書

様式3-2 建築物に作用すると想定される衝撃に関する事項

調査年度	令和5年度
------	-------

渓流の位置	渓流番号	N203124	渓流名	扇洞1	所在地	大船渡市三陸町吉浜字扇洞
-------	------	---------	-----	-----	-----	--------------

横断測線番号	土石流の高さh(m)	土石流の流体力Fd(kN/m <sup>2</sup> )	建築物の耐力P2(kN/m <sup>2</sup> )	横断測線番号	土石流の高さh(m)	土石流の流体力Fd(kN/m <sup>2</sup> )	建築物の耐力P2(kN/m <sup>2</sup> )
No.0	0.49	15.18	13.95				
No.1	0.61	20.45	11.53				
No.2	0.84	31.26	8.81				
No.3	0.76	26.32	9.57				
No.4	0.63	19.38	11.23				
No.5	0.76	26.23	9.50				
No.6	0.74	27.07	9.72				
No.7	0.57	22.42	12.15				
No.8	0.67	24.16	10.62				
No.9	0.64	20.03	11.00				
No.10	0.47	12.91	14.44				
No.11	0.44	10.22	15.49				
No.12	0.42	9.01	15.96				
No.13	0.41	7.85	16.40				
No.14	0.41	7.86	16.41				
No.15	0.41	7.90	16.45				
No.16	0.41	7.44	16.54				
No.17	0.40	6.63	16.79				
No.18	0.40	6.41	16.85				
No.19	0.40	6.31	16.87				
No.20	0.37	7.18	17.90				
No.21	0.34	8.64	19.53				
No.22	0.34	8.56	19.44				
No.23	0.35	8.27	19.13				