

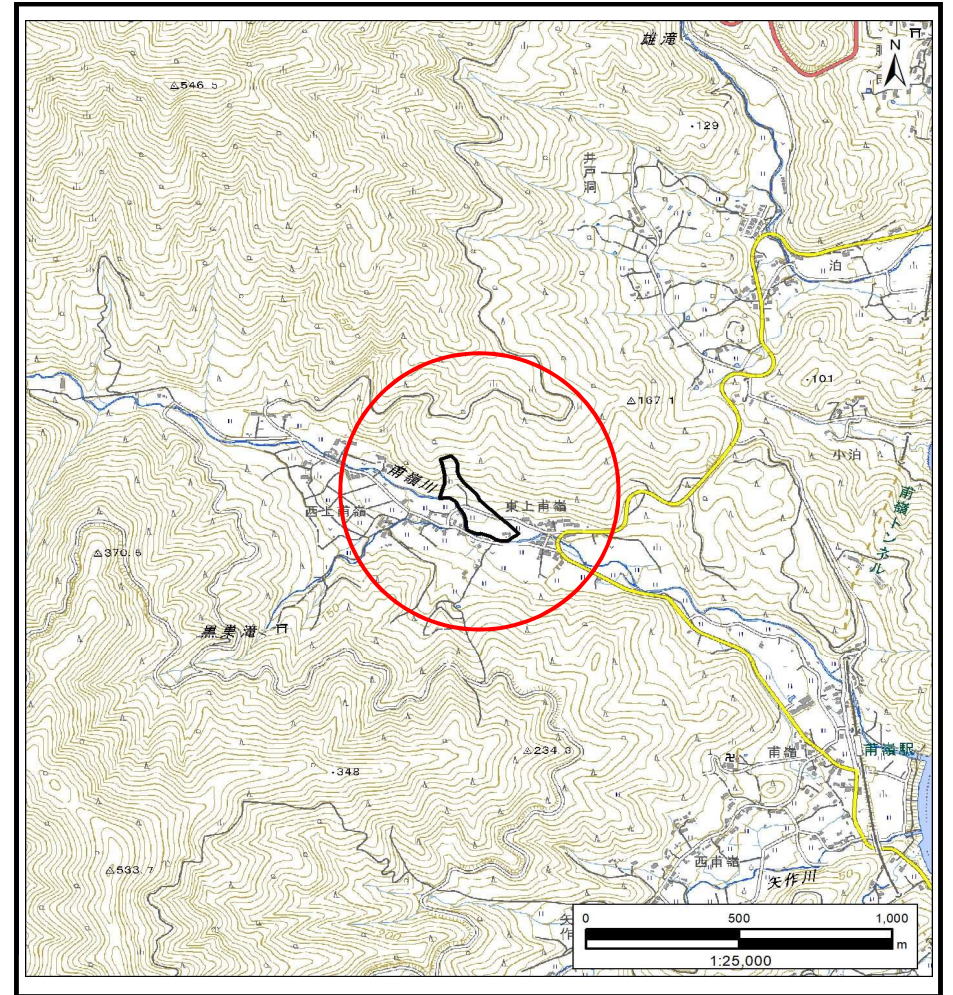
# 土砂災害防止に関する基礎調査(土石流)

表紙 概況,位置図

自然現象の種類	土石流
溪流番号	N203096
水系名	甫嶺川
河川名	甫嶺川
溪流名	西上甫嶺2
所在地	大船渡市三陸町越喜来字西上甫嶺
調査機関	岩手県沿岸広域振興局土木部 大船渡土木センター



概況図(S=1:200,000)



位置図(S=1:25,000)

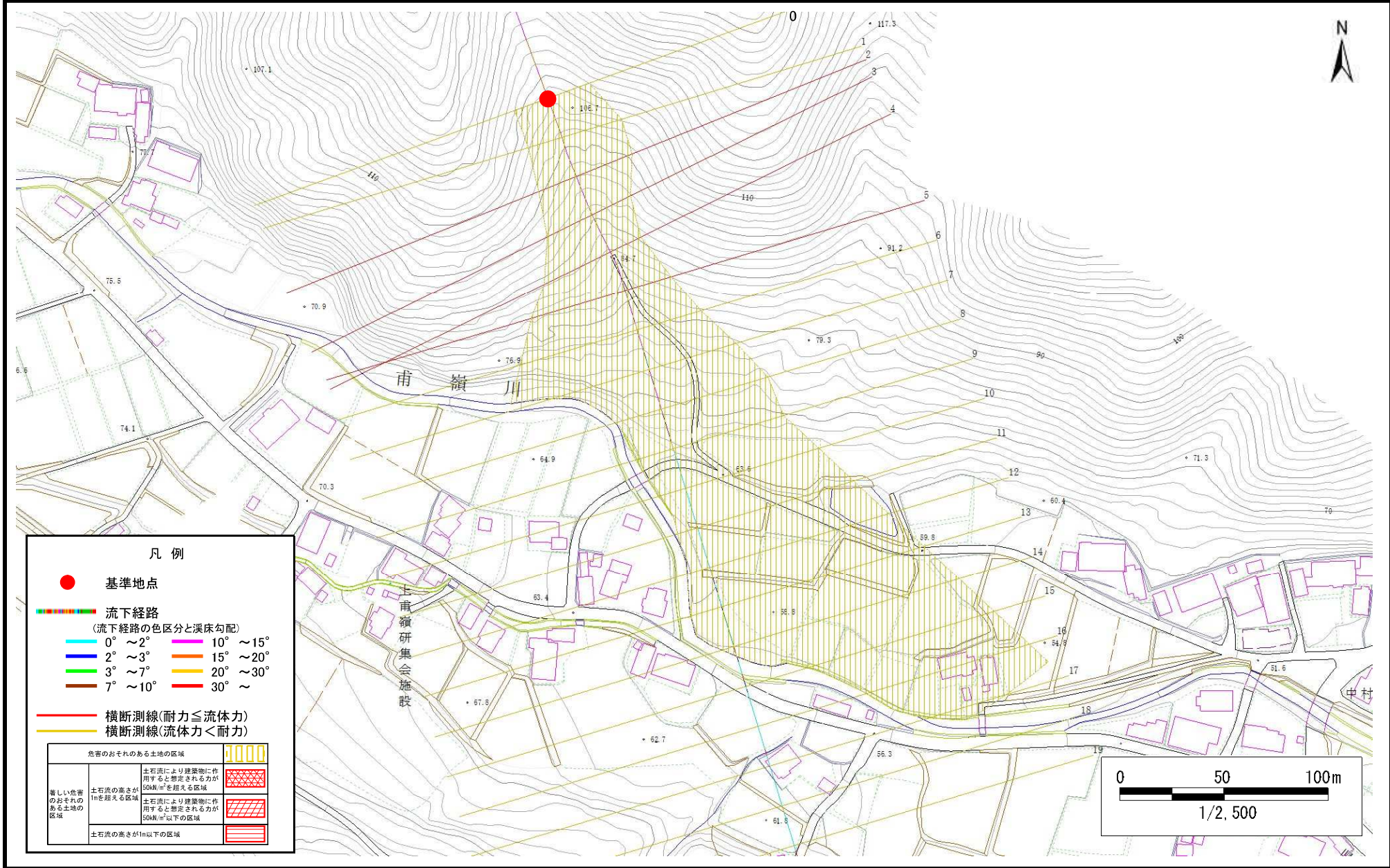
「測量法に基づく国土地理院長承認(複製)R 5JHf 103」「本製品を複製する場合には、国土地理院の長の承認を得なければならない。」



# 土石流区域調査

様式3-1 危害のおそれのある土地、著しい危害のおそれのある土地の設定図

調査年度	令和5年度					
渓流の位置	渓流番号	N203096	渓流名	西上甫嶺2	所在地	大船渡市三陸町越喜来字西上甫嶺



## 土石流区域調査書

様式3-2 建築物に作用すると想定される衝撃に関する事項

調査年度	令和15年度
所在地	大船渡市三陸町越喜来字西上甫嶺

渓流の位置	渓流番号	N203096	渓流名	西上甫嶺2	所在地	大船渡市三陸町越喜来字西上甫嶺
-------	------	---------	-----	-------	-----	-----------------

横断測線番号	土石流の高さh(m)	土石流の流体力Fd(kN/m <sup>2</sup> )	建築物の耐力P2(kN/m <sup>2</sup> )	横断測線番号	土石流の高さh(m)	土石流の流体力Fd(kN/m <sup>2</sup> )	建築物の耐力P2(kN/m <sup>2</sup> )
No.0	0.35	18.34	18.85				
No.1	0.30	14.66	21.90				
No.2	0.38	18.49	17.73				
No.3	0.40	18.64	16.77				
No.4	0.40	17.02	16.97				
No.5	0.49	20.22	13.97				
No.6	0.29	9.46	22.44				
No.7	0.27	8.19	24.33				
No.8	0.23	6.29	27.97				
No.9	0.21	5.32	30.34				
No.10	0.18	3.59	35.71				
No.11	0.16	2.68	39.08				
No.12	0.15	1.94	41.66				
No.13	0.15	1.67	42.35				
No.14	0.15	1.46	42.63				
No.15	0.15	0.99	41.82				
No.16	0.16	0.79	40.36				
No.17	0.17	0.61	37.98				
No.18	0.21	0.32	30.72				
No.19	0.25	0.21	25.93				