

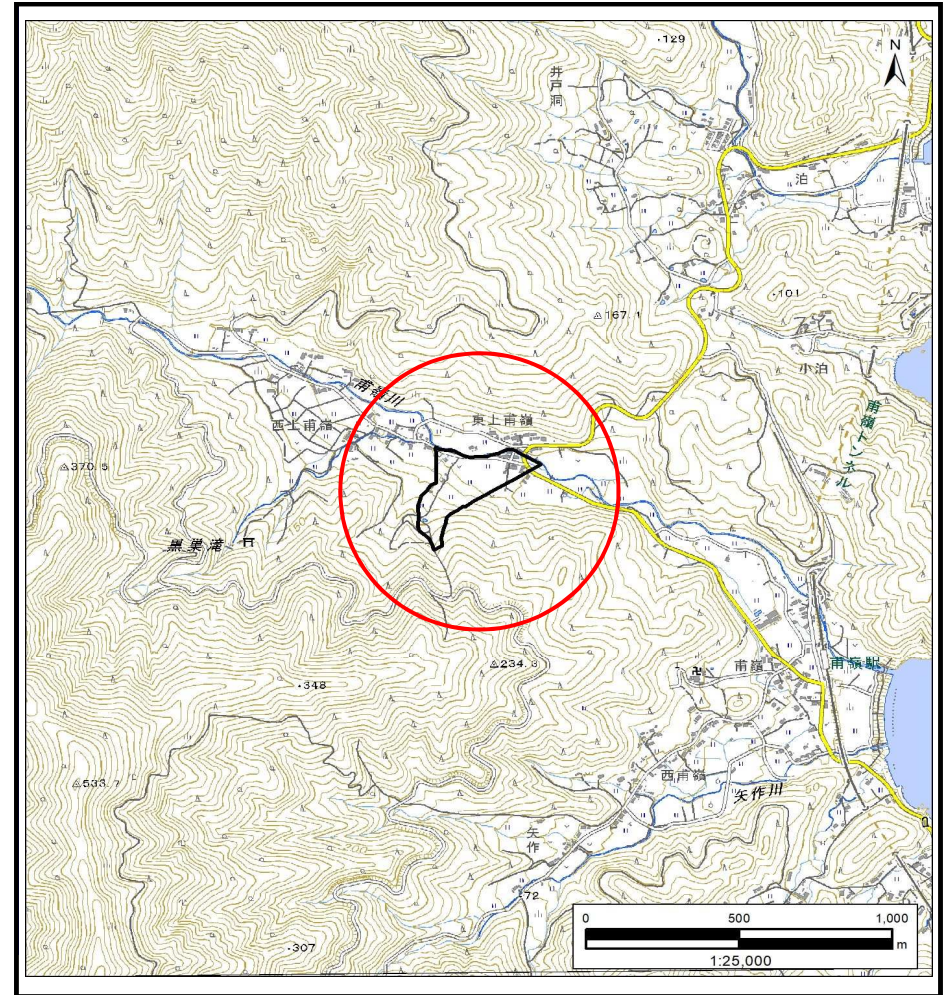
土砂災害防止に関する基礎調査(土石流)

表紙 概況,位置図

自然現象の種類	土石流
溪流番号	N203093
水系名	甫嶺川
河川名	甫嶺川
溪流名	東上甫嶺1
所在地	大船渡市三陸町越喜来字東上甫嶺
調査機関	岩手県沿岸広域振興局土木部 大船渡土木センター



概況図(S=1:200,000)



位置図(S=1:25,000)

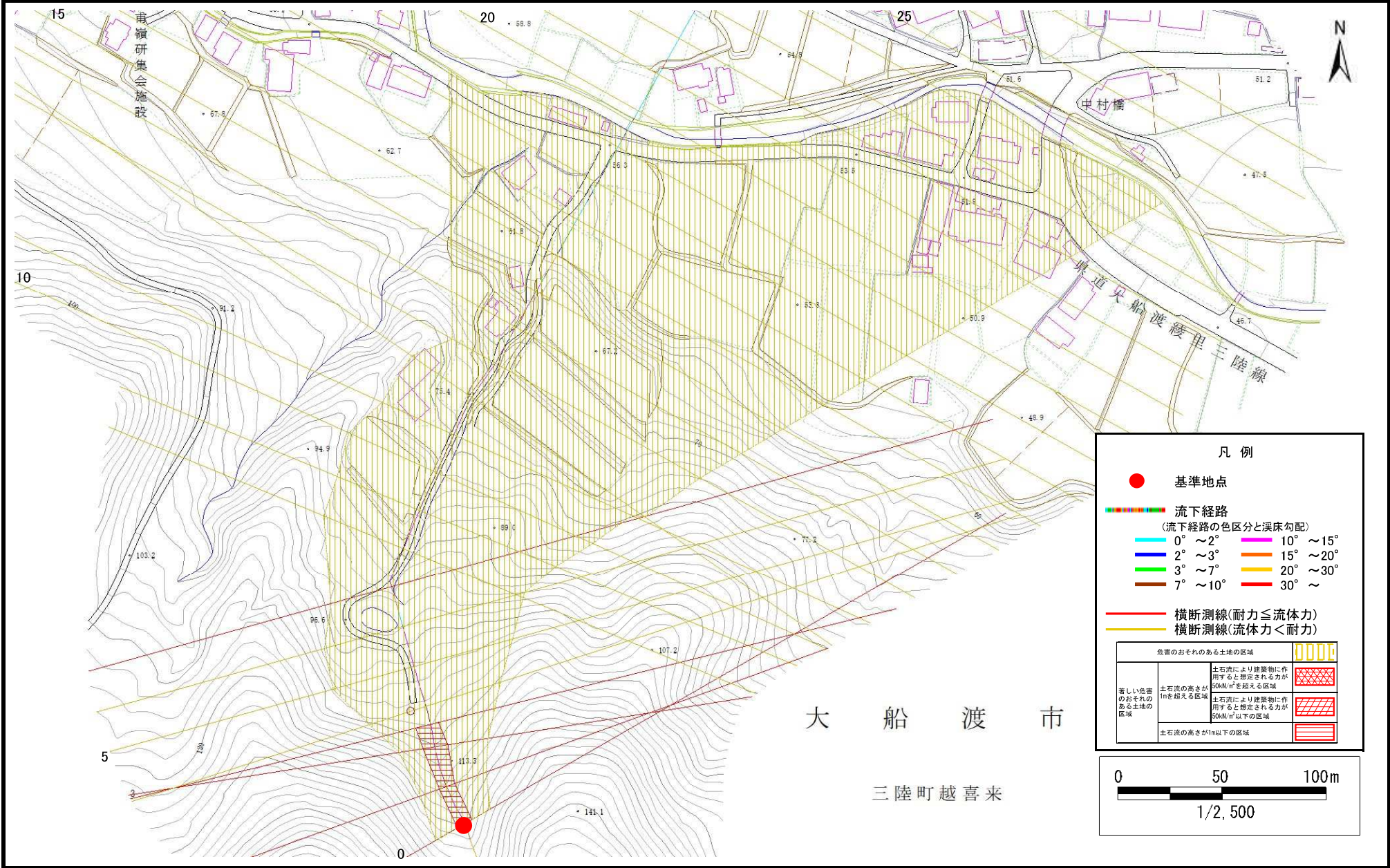
「測量法に基づく国土地理院長承認(複製)R 5JHf 103」「本製品を複製する場合には、国土地理院の長の承認を得なければならない。」

土石流区域調査

様式3-1 危害のおそれのある土地、著しい危害のおそれのある土地の設定図

調査年度	令和5年度
調査年度	令和5年度

溪流の位置	溪流番号	N203093	溪流名	東上浦嶺1	所在地	大船渡市三陸町越喜来字東上浦嶺
-------	------	---------	-----	-------	-----	-----------------

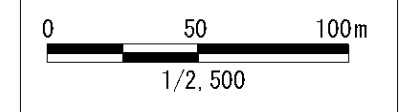


凡例

- 基準地点
- 流下経路
(流下経路の色区分と渓床勾配)

0° ~ 2°	10° ~ 15°
2° ~ 3°	15° ~ 20°
3° ~ 7°	20° ~ 30°
7° ~ 10°	30° ~
- 横断測線(耐力 ≤ 流体力)
- 横断測線(流体力 < 耐力)

危害のおそれのある土地の区域		
著しい危害のおそれのある土地の区域	土石流の高さが1mを超える区域	
	土石流により建築物に作用すると想定される力が50kN/m ² を超える区域	
	土石流により建築物に作用すると想定される力が50kN/m ² 以下の区域	
土石流の高さが1m以下の区域		



土石流区域調査書

様式3-2 建築物に作用すると想定される衝撃に関する事項

調査年度	令和5年度
------	-------

渓流の位置	渓流番号	N203093	渓流名	東上甫嶺1	所在地	大船渡市三陸町越喜来字東上甫嶺
-------	------	---------	-----	-------	-----	-----------------

横断測線番号	土石流の高さh(m)	土石流の流体力Fd(kN/m ²)	建築物の耐力P2(kN/m ²)	横断測線番号	土石流の高さh(m)	土石流の流体力Fd(kN/m ²)	建築物の耐力P2(kN/m ²)
No.0	0.51	25.96	13.49	No.27	0.00	0.00	0.00
No.1	0.52	26.29	13.13				
No.2	0.41	18.37	16.49				
No.3	0.42	18.95	15.97				
No.4	0.35	14.61	18.93				
No.5	0.36	14.24	18.70				
No.6	0.36	13.64	18.33				
No.7	0.46	17.67	14.65				
No.8	0.29	8.47	22.69				
No.9	0.26	6.88	25.05				
No.10	0.24	5.74	27.10				
No.11	0.22	4.50	29.67				
No.12	0.27	5.67	23.91				
No.13	0.25	5.12	25.63				
No.14	0.25	4.88	25.98				
No.15	0.25	4.70	26.24				
No.16	0.25	4.76	26.39				
No.17	0.24	4.13	27.05				
No.18	0.23	3.59	27.77				
No.19	0.23	3.16	28.27				
No.20	0.22	2.67	28.64				
No.21	0.22	2.37	28.72				
No.22	0.23	1.69	28.12				
No.23	0.24	1.38	27.21				
No.24	0.25	1.12	26.00				
No.25	0.28	0.81	23.67				
No.26	0.00	0.00	0.00				