

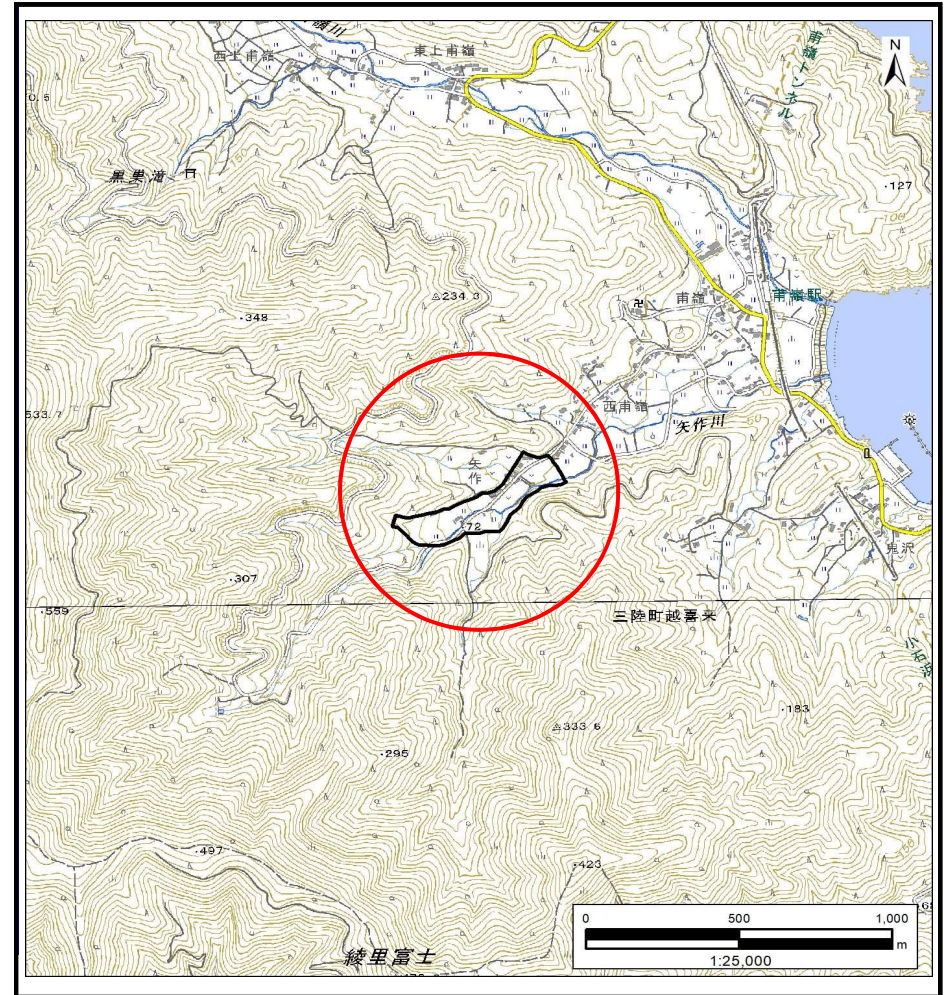
土砂災害防止に関する基礎調査(土石流)

表紙 概況,位置図

自然現象の種類	土石流
溪流番号	N203092
水系名	矢作川
河川名	矢作川
溪流名	西甫嶺3
所在地	大船渡市三陸町越喜来字西甫嶺
調査機関	岩手県沿岸広域振興局土木部 大船渡土木センター



概況図(S=1:200,000)



位置図(S=1:25,000)

「測量法に基づく国土地理院長承認(複製)R 5JHf 103」「本製品を複製する場合には、国土地理院の長の承認を得なければならない。」

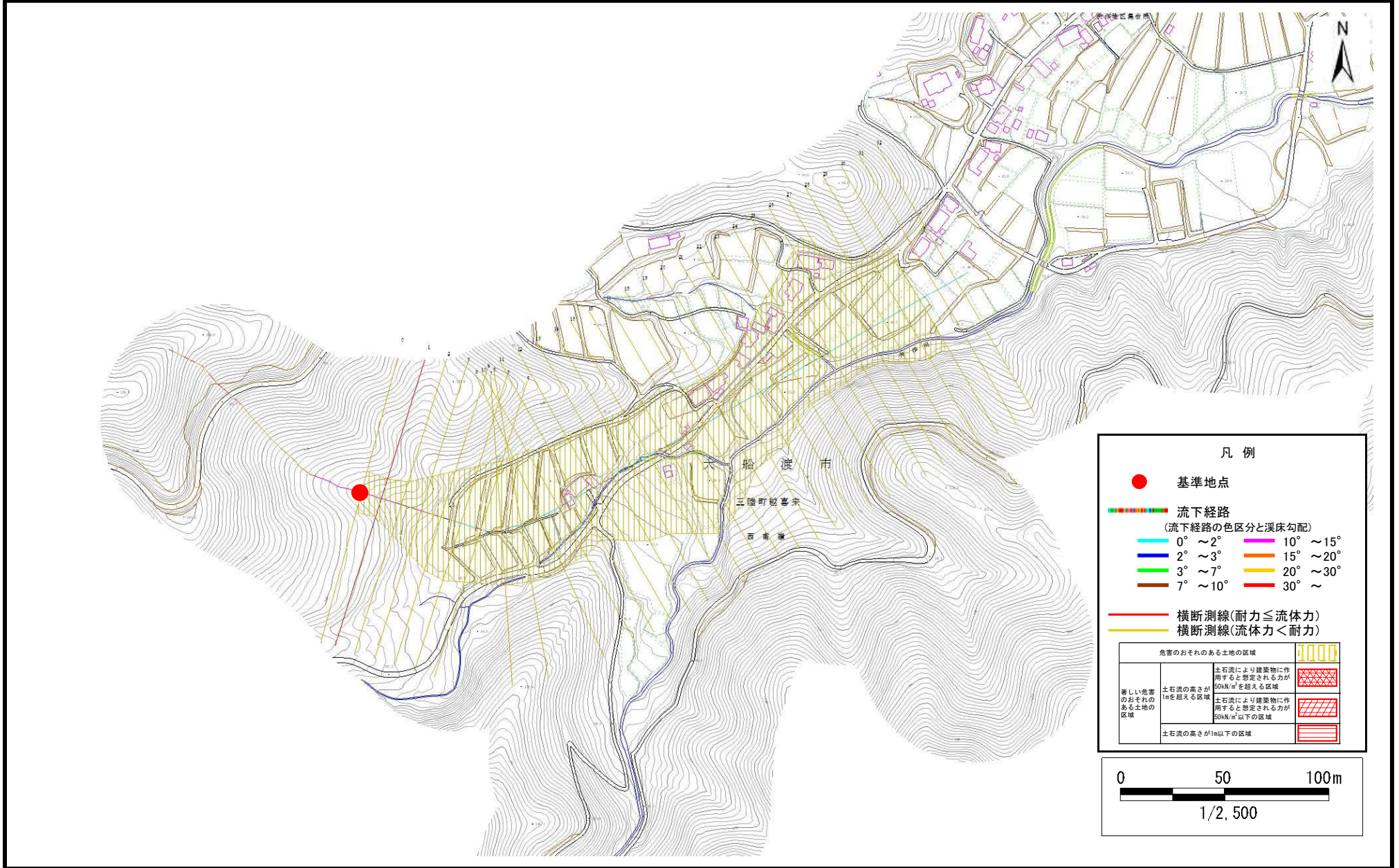
岩手県

土石流区域調査

様式3-1 危害のおそれのある土地、著しい危害のおそれのある土地の設定図

調査年度	令和5年度
調査年度	令和5年度

溪流の位置	溪流番号	N203092	溪流名	西甫嶺3	所在地	大船渡市三陸町越喜来字西甫嶺
-------	------	---------	-----	------	-----	----------------

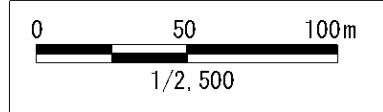


凡例

- 基準地点
- 流下経路
(流下経路の色区分と渓床勾配)

0° ~ 2°	10° ~ 15°
2° ~ 3°	15° ~ 20°
3° ~ 7°	20° ~ 30°
7° ~ 10°	30° ~
- 横断測線(耐力 ≤ 流体力)
- 横断測線(流体力 < 耐力)

危害のおそれのある土地の区域	
著しい危害のおそれのある土地の区域	土石流により建築物に作用すると想定される力が50kN/m ² を超える区域
	土石流により建築物に作用すると想定される力が50kN/m ² 以下の区域
	土石流の高さが1m以下の区域



土石流区域調査書

様式3-2 建築物に作用すると想定される衝撃に関する事項

調査年度	令和5年度
所在地	大船渡市三陸町越喜来字西甫嶺

渓流の位置	溪流番号	N203092	溪流名	西甫嶺3	所在地	大船渡市三陸町越喜来字西甫嶺
-------	------	---------	-----	------	-----	----------------

横断測線番号	土石流の高さh(m)	土石流の流体力Fd(kN/m ²)	建築物の耐力P2(kN/m2)	横断測線番号	土石流の高さh(m)	土石流の流体力Fd(kN/m ²)	建築物の耐力P2(kN/m2)
No.0	0.33	17.67	19.78	No.27	0.26	1.20	25.35
No.1	0.38	19.17	17.68	No.28	0.25	1.24	25.73
No.2	0.31	13.56	21.11	No.29	0.25	1.22	25.56
No.3	0.32	12.64	20.43	No.30	0.29	0.84	22.79
No.4	0.33	12.30	20.16	No.31	0.27	0.94	24.07
No.5	0.23	6.56	28.34	No.32	0.27	0.92	23.85
No.6	0.18	4.19	35.56				
No.7	0.28	6.30	23.60				
No.8	0.23	4.44	28.06				
No.9	0.22	3.93	28.96				
No.10	0.21	3.20	30.17				
No.11	0.21	3.20	30.19				
No.12	0.21	2.85	30.65				
No.13	0.32	5.36	20.32				
No.14	0.31	4.11	20.96				
No.15	0.23	2.56	27.77				
No.16	0.23	1.97	27.49				
No.17	0.24	1.92	27.44				
No.18	0.23	1.93	27.48				
No.19	0.24	1.76	27.16				
No.20	0.22	2.04	29.13				
No.21	0.23	1.80	27.49				
No.22	0.23	1.80	27.47				
No.23	0.24	1.48	26.45				
No.24	0.25	1.34	25.93				
No.25	0.26	1.19	25.21				
No.26	0.25	1.29	26.23				