

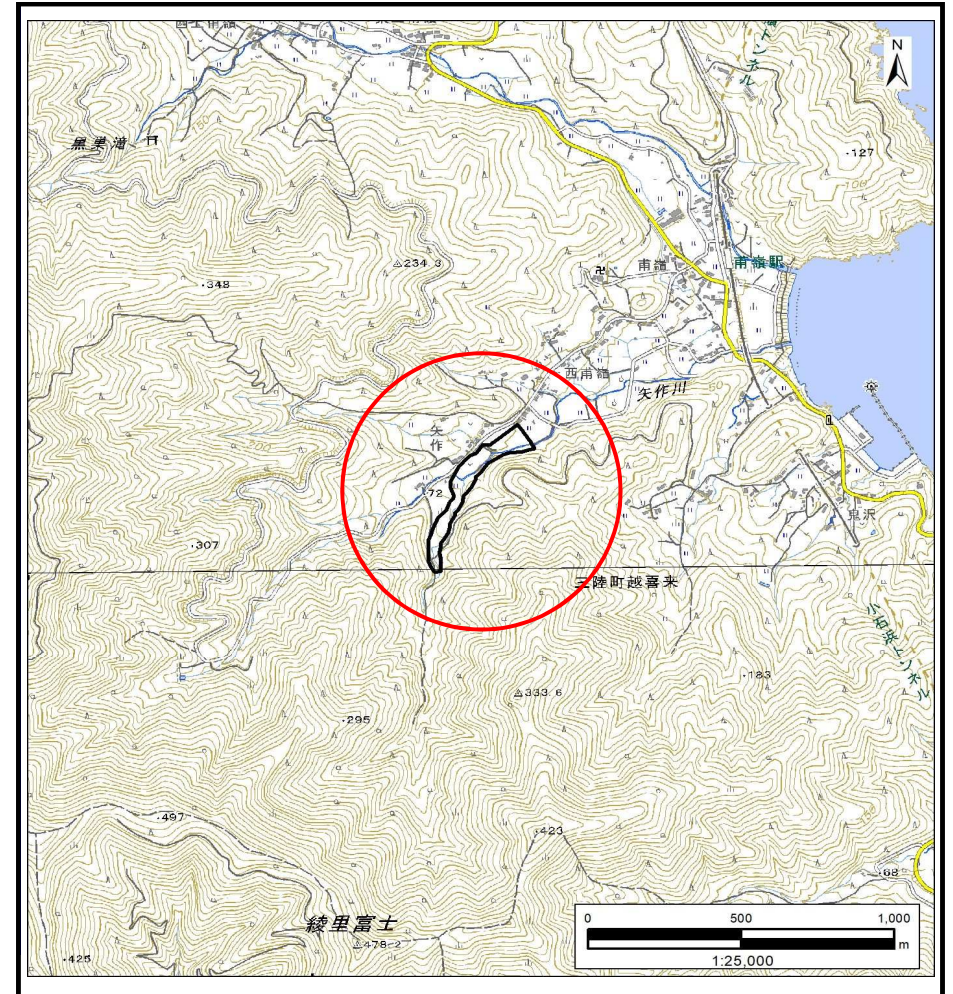
# 土砂災害防止に関する基礎調査(土石流)

表紙 概況,位置図

|         |                         |
|---------|-------------------------|
| 自然現象の種類 | 土石流                     |
| 溪流番号    | BN203585                |
| 水系名     | 矢作川                     |
| 河川名     | 矢作川                     |
| 溪流名     | 西甫嶺2                    |
| 所在地     | 大船渡市三陸町越喜来字西甫嶺          |
| 調査機関    | 岩手県沿岸広域振興局土木部 大船渡土木センター |



概況図(S=1:200,000)



位置図(S=1:25,000)

「測量法に基づく国土地理院長承認(複製)R 5JHf 103」「本製品を複製する場合には、国土地理院の長の承認を得なければならない。」

岩手県

# 土石流区域調査

様式3-1 危害のおそれのある土地、著しい危害のおそれのある土地の設定図(A3)

調査年度

令和5年度

溪流の位置

溪流番号

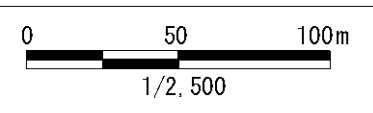
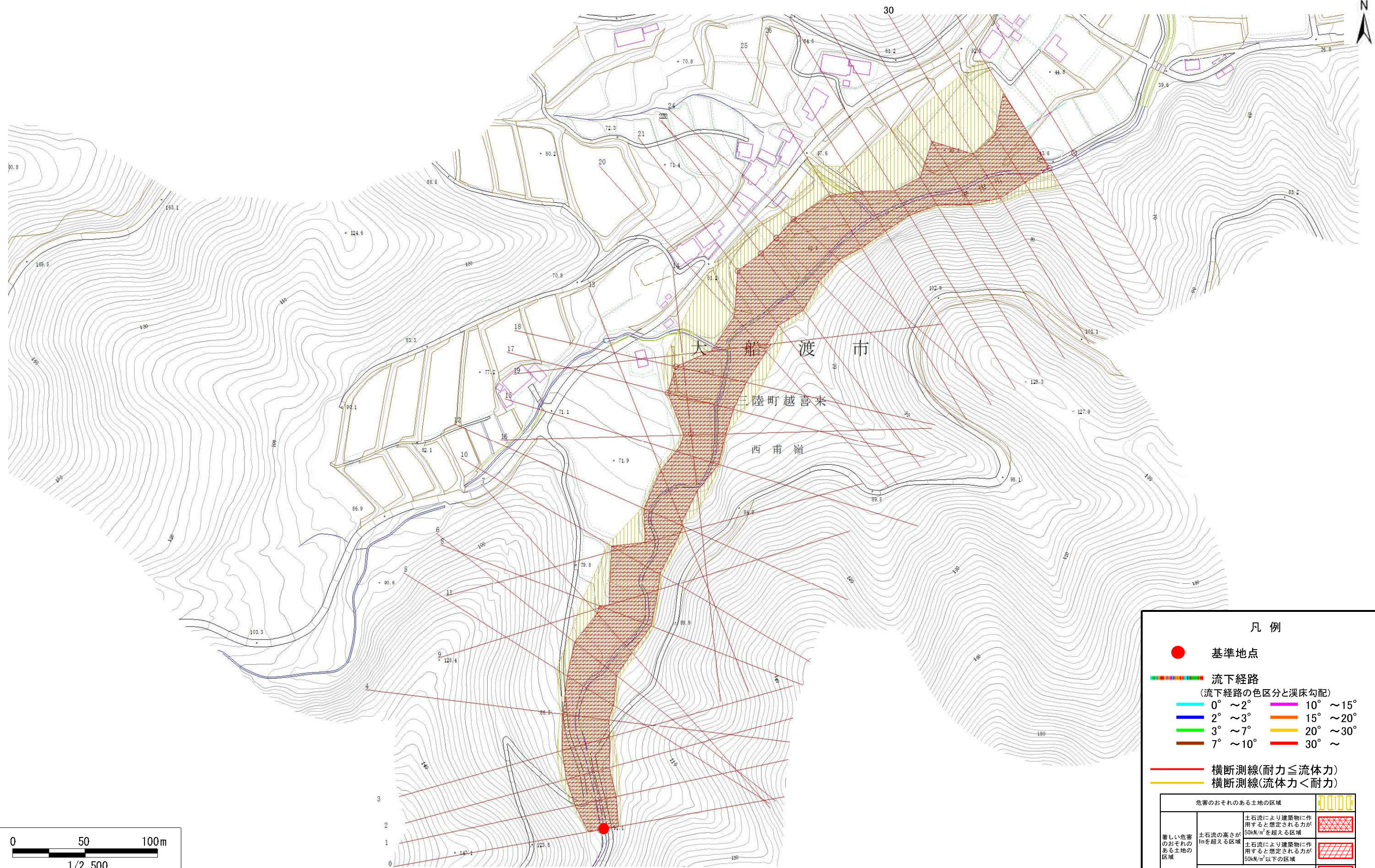
BN203585

溪流名

西甫嶺2

所在地

大船渡市三陸町越喜来字西甫嶺



凡例

- 基準地点
- 流下経路  
(流下経路の色区分と渓床勾配)
- 0° ~ 2°      — 10° ~ 15°
- 2° ~ 3°      — 15° ~ 20°
- 3° ~ 7°      — 20° ~ 30°
- 7° ~ 10°     — 30° ~
- 横断測線(耐力 ≤ 流体力)
- 横断測線(流体力 < 耐力)

| 危害のおそれのある土地の区域    |  |  |
|-------------------|--|--|
| 著しい危害のおそれのある土地の区域 | 土石流により建築物に作用すると想定される力が50kN/m <sup>2</sup> を超える区域 |  |
|                   | 土石流により建築物に作用すると想定される力が50kN/m <sup>2</sup> 以下の区域  |  |
|                   | 土石流の高さが1m以下の区域                                   |  |

## 土石流区域調査書

様式3-2 建築物に作用すると想定される衝撃に関する事項

|      |        |
|------|--------|
| 調査年度 | 令和15年度 |
|------|--------|

|       |      |          |     |      |     |                |
|-------|------|----------|-----|------|-----|----------------|
| 溪流の位置 | 溪流番号 | BN203585 | 溪流名 | 西甫嶺2 | 所在地 | 大船渡市三陸町越喜来字西甫嶺 |
|-------|------|----------|-----|------|-----|----------------|

| 横断測線番号 | 土石流の高さh(m) | 土石流の流体力Fd(kN/m <sup>2</sup> ) | 建築物の耐力P2(kN/m <sup>2</sup> ) | 横断測線番号 | 土石流の高さh(m) | 土石流の流体力Fd(kN/m <sup>2</sup> ) | 建築物の耐力P2(kN/m <sup>2</sup> ) |
|--------|------------|-------------------------------|------------------------------|--------|------------|-------------------------------|------------------------------|
| No.0   | 2.55       | 60.86                         | 4.53                         | No.27  | 2.86       | 33.17                         | 4.50                         |
| No.1   | 2.11       | 45.04                         | 4.79                         | No.28  | 2.74       | 27.20                         | 4.50                         |
| No.2   | 2.04       | 40.48                         | 4.85                         | No.29  | 1.73       | 12.40                         | 5.25                         |
| No.3   | 1.91       | 36.93                         | 4.99                         | No.30  | 2.22       | 14.69                         | 4.70                         |
| No.4   | 2.00       | 38.46                         | 4.90                         | No.31  | 2.12       | 13.12                         | 4.77                         |
| No.5   | 1.79       | 34.20                         | 5.16                         | No.32  | 1.65       | 7.59                          | 5.40                         |
| No.6   | 1.79       | 35.49                         | 5.16                         | No.33  | 1.52       | 9.00                          | 5.69                         |
| No.7   | 1.82       | 36.60                         | 5.12                         |        |            |                               |                              |
| No.8   | 1.75       | 34.63                         | 5.23                         |        |            |                               |                              |
| No.9   | 1.88       | 33.68                         | 5.04                         |        |            |                               |                              |
| No.10  | 1.79       | 30.15                         | 5.16                         |        |            |                               |                              |
| No.11  | 2.31       | 42.79                         | 4.64                         |        |            |                               |                              |
| No.12  | 2.06       | 38.77                         | 4.83                         |        |            |                               |                              |
| No.13  | 1.78       | 30.25                         | 5.18                         |        |            |                               |                              |
| No.14  | 1.24       | 18.33                         | 6.52                         |        |            |                               |                              |
| No.15  | 2.14       | 34.96                         | 4.76                         |        |            |                               |                              |
| No.16  | 2.16       | 32.70                         | 4.74                         |        |            |                               |                              |
| No.17  | 1.29       | 15.45                         | 6.33                         |        |            |                               |                              |
| No.18  | 1.27       | 15.87                         | 6.39                         |        |            |                               |                              |
| No.19  | 1.74       | 23.22                         | 5.24                         |        |            |                               |                              |
| No.20  | 2.12       | 28.63                         | 4.78                         |        |            |                               |                              |
| No.21  | 1.30       | 14.87                         | 6.29                         |        |            |                               |                              |
| No.22  | 1.32       | 13.67                         | 6.22                         |        |            |                               |                              |
| No.23  | 1.33       | 13.26                         | 6.20                         |        |            |                               |                              |
| No.24  | 1.33       | 13.04                         | 6.18                         |        |            |                               |                              |
| No.25  | 1.82       | 18.47                         | 5.12                         |        |            |                               |                              |
| No.26  | 2.19       | 21.60                         | 4.72                         |        |            |                               |                              |