

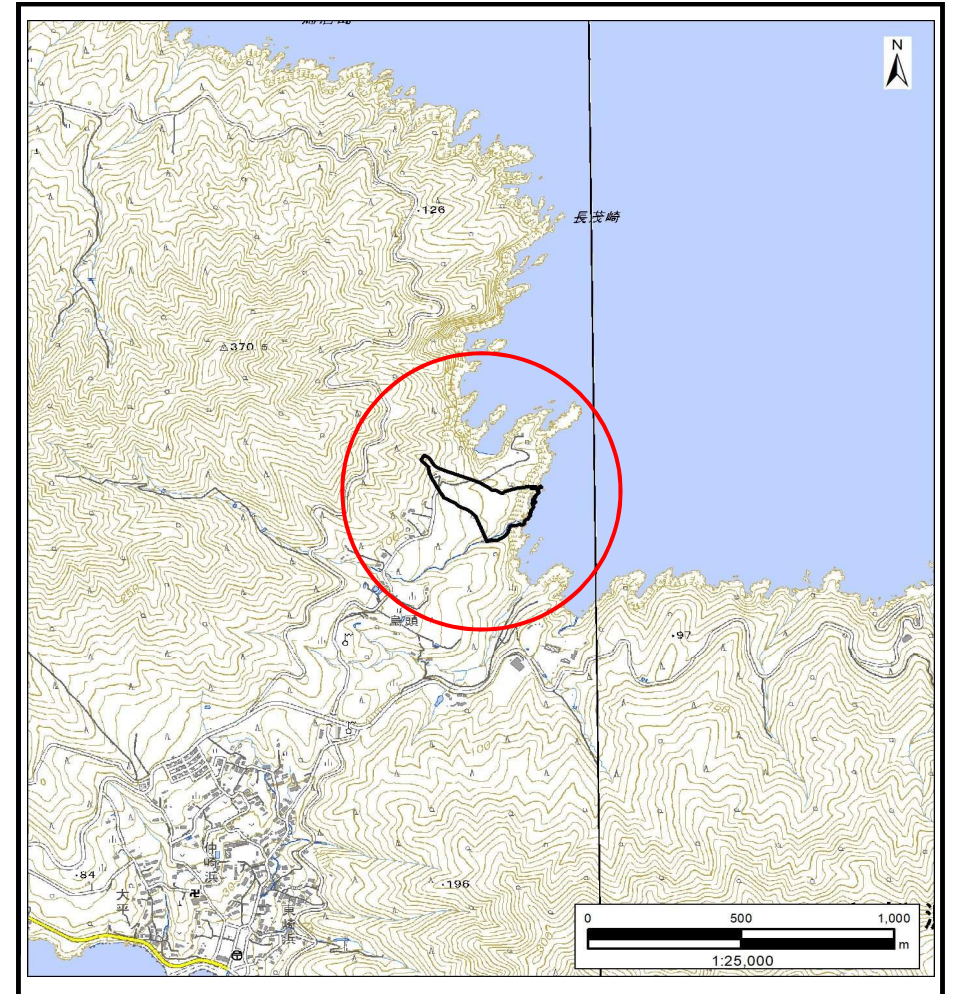
土砂災害防止に関する基礎調査(土石流)

表紙 概況,位置図

自然現象の種類	土石流
溪流番号	BN203581
水系名	-
河川名	-
溪流名	烏頭1
所在地	大船渡市三陸町越喜来字烏頭
調査機関	岩手県沿岸広域振興局土木部 大船渡土木センター



概況図(S=1:200,000)



位置図(S=1:25,000)

「測量法に基づく国土地理院長承認(複製)R 5JHf 103」「本製品を複製する場合には、国土地理院の長の承認を得なければならない。」

土石流区域調査

様式3-1 危害のおそれのある土地、著しい危害のおそれのある土地の設定図(A3)

調査年度

令和5年度

溪流の位置

溪流番号

BN203581

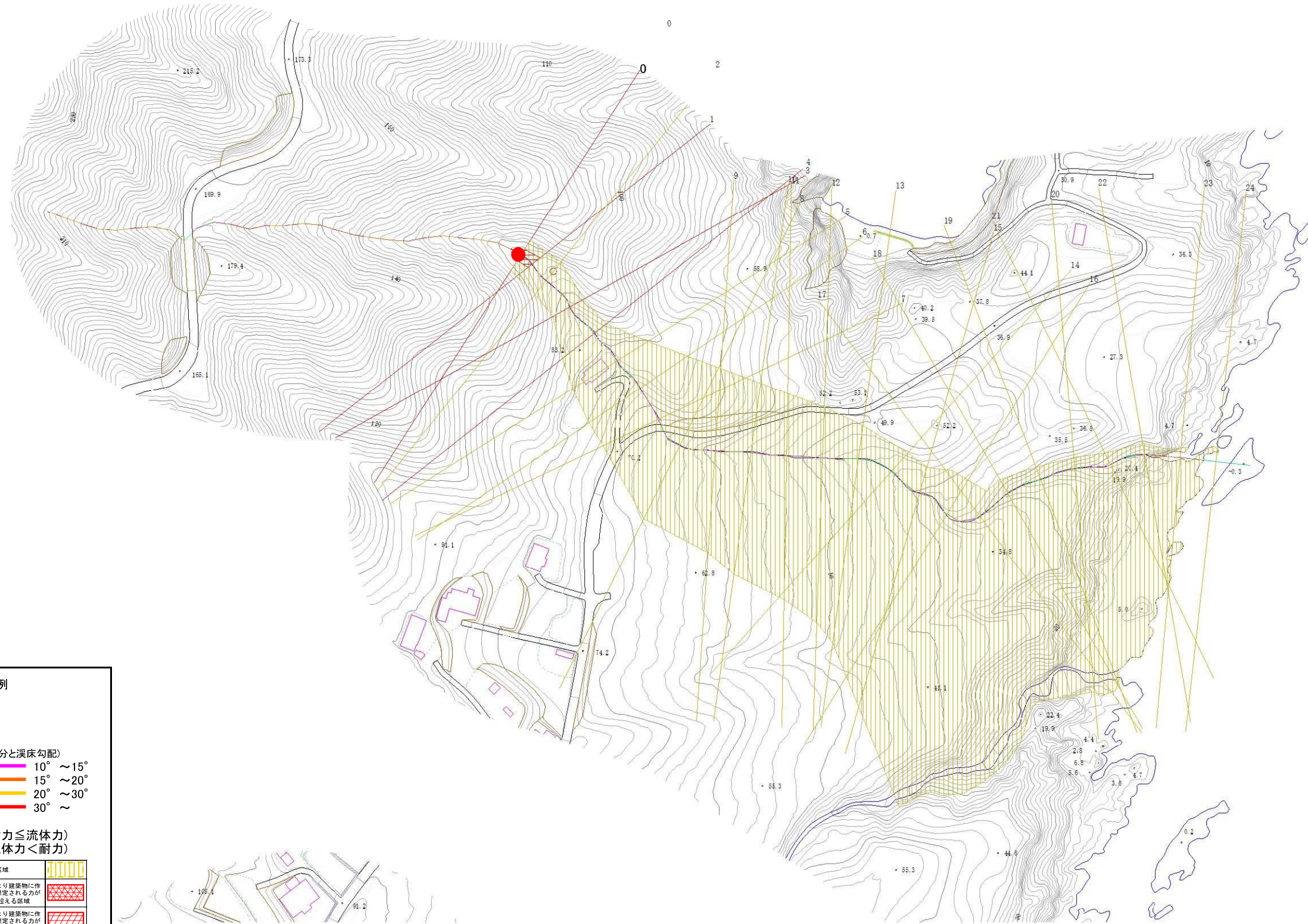
溪流名

烏頭1

所在地

大船渡市三陸町越喜来字烏頭

市



凡例

- 基準地点
- 流下経路
(流下経路の色区分と渓床勾配)
- 0° ~ 2° 10° ~ 15°
- 2° ~ 3° 15° ~ 20°
- 3° ~ 7° 20° ~ 30°
- 7° ~ 10° 30° ~
- 横断測線(耐力 ≤ 流体力)
- 横断測線(流体力 < 耐力)

危害のおそれのある土地の区域		図例
著しい危害のおそれのある土地の区域	土石流の高度が10mを超える区域	[Red cross-hatch pattern]
	土石流により建築物に作用すると想定される力が50kN/m ² を超える区域	[Red diagonal lines]
	土石流により建築物に作用すると想定される力が50kN/m ² 以下の区域	[Red horizontal lines]
土石流の高度が10m以下の区域	[Red vertical lines]	

