

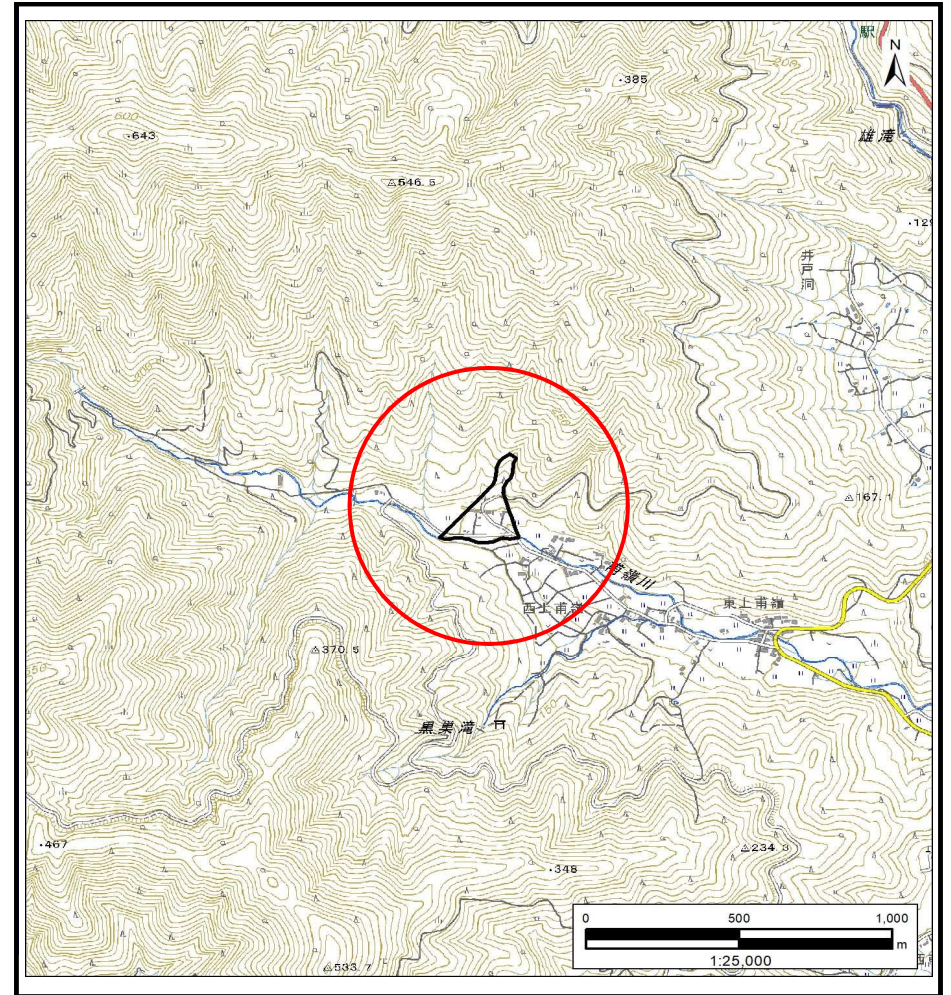
土砂災害防止に関する基礎調査(土石流)

表紙 概況,位置図

自然現象の種類	土石流
溪流番号	BN203580
水系名	甫嶺川
河川名	甫嶺川
溪流名	西上甫嶺3
所在地	大船渡市三陸町越喜来字西上甫嶺
調査機関	岩手県沿岸広域振興局土木部 大船渡土木センター



概況図(S=1:200,000)



位置図(S=1:25,000)

「測量法に基づく国土地理院長承認(複製)R 5JHf 103」「本製品を複製する場合には、国土地理院の長の承認を得なければならない。」

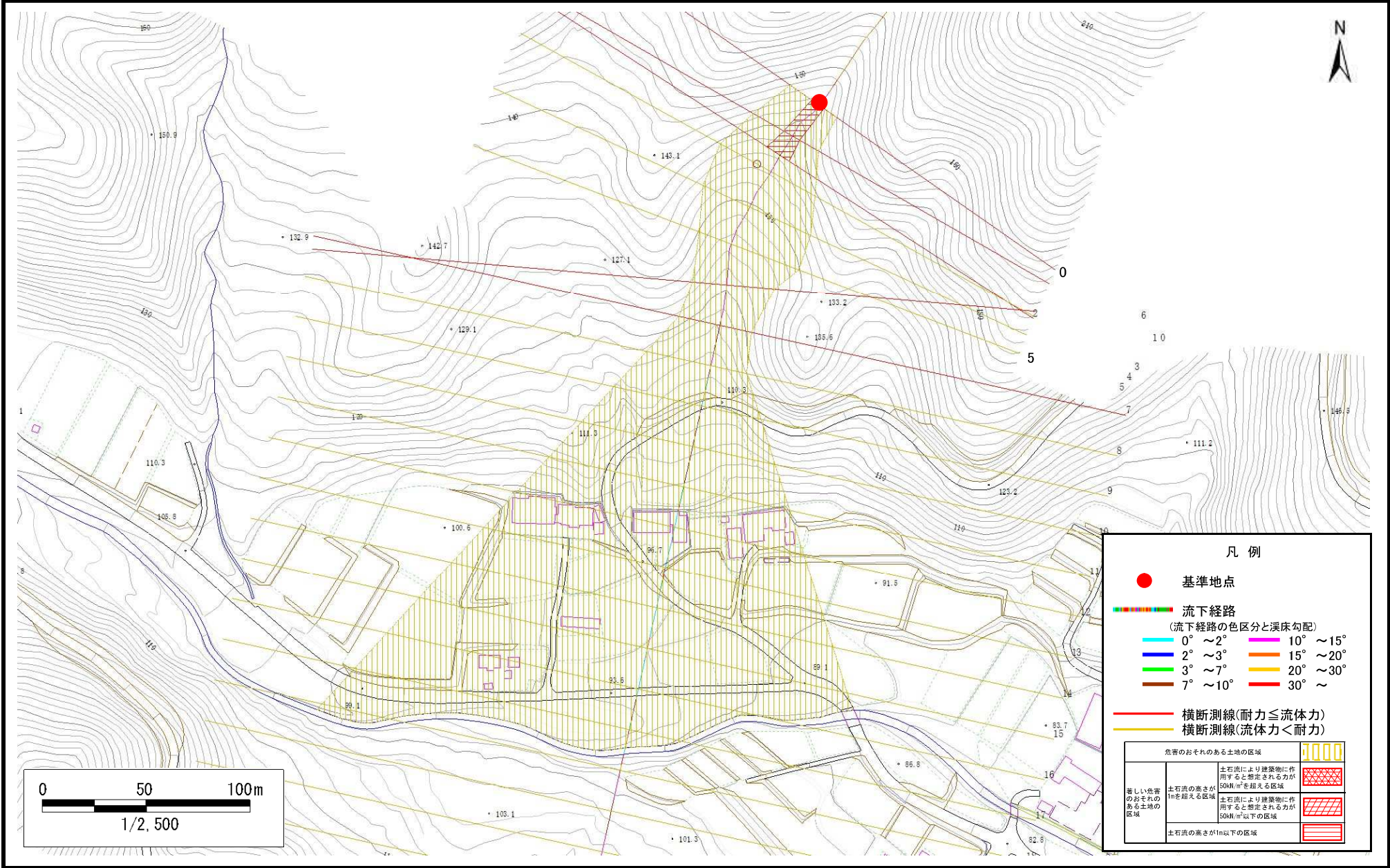
岩手県

土石流区域調査

様式3-1 危害のおそれのある土地、著しい危害のおそれのある土地の設定図

調査年度	令和5年度
渓流の位置	大船渡市三陸町越喜来字西上甫嶺

渓流番号	BN203580	渓流名	西上甫嶺3	所在地	大船渡市三陸町越喜来字西上甫嶺
------	----------	-----	-------	-----	-----------------



凡例

- 基準地点
- 流下経路
(流下経路の色区分と渓床勾配)

0° ~ 2°	10° ~ 15°
2° ~ 3°	15° ~ 20°
3° ~ 7°	20° ~ 30°
7° ~ 10°	30° ~
- 横断測線(耐力 ≤ 流体力)
- 横断測線(流体力 < 耐力)

危険のおそれのある土地の区域	
著しい危害のおそれのある土地の区域	
土石流の流速が1m以下の区域	

土石流区域調査書

様式3-2 建築物に作用すると想定される衝撃に関する事項

調査年度	令和5年度
------	-------

溪流の位置	溪流番号	BN203580	溪流名	西上甫嶺3	所在地	大船渡市三陸町越喜来字西上甫嶺
-------	------	----------	-----	-------	-----	-----------------

横断測線番号	土石流の高さh(m)	土石流の流体力Fd(kN/m ²)	建築物の耐力P2(kN/m ²)	横断測線番号	土石流の高さh(m)	土石流の流体力Fd(kN/m ²)	建築物の耐力P2(kN/m ²)
No.0	0.50	31.17	13.76				
No.1	0.45	25.56	15.02				
No.2	0.33	18.30	18.12				
No.3	0.33	15.36	19.79				
No.4	0.34	14.67	19.37				
No.5	0.35	13.87	18.87				
No.6	0.45	18.16	14.96				
No.7	0.44	16.73	15.33				
No.8	0.29	8.71	22.59				
No.9	0.25	6.56	25.91				
No.10	0.22	5.01	29.04				
No.11	0.20	3.89	31.69				
No.12	0.20	3.99	32.08				
No.13	0.20	3.78	31.96				
No.14	0.19	3.13	33.57				
No.15	0.18	2.67	34.63				
No.16	0.18	2.11	35.64				
No.17	0.18	1.50	35.75				
No.18	0.18	1.22	35.05				
No.19	0.21	0.67	30.61				
No.20	0.31	0.26	21.45				
No.21	0.00	0.00	0.00				