

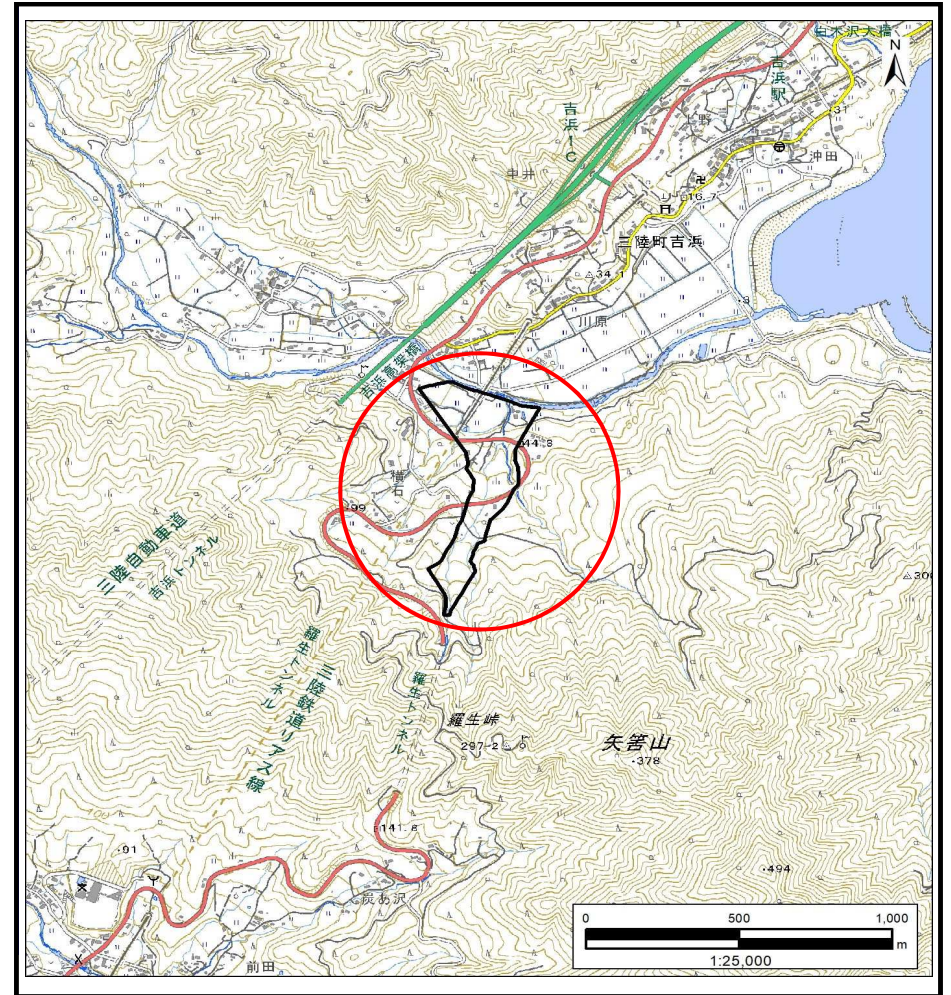
土砂災害防止に関する基礎調査(土石流)

表紙 概況,位置図

自然現象の種類	土石流
溪流番号	BN203577
水系名	吉浜川
河川名	吉浜川
溪流名	横石4
所在地	大船渡市三陸町吉浜字横石
調査機関	岩手県沿岸広域振興局土木部 大船渡土木センター



概況図(S=1:200,000)



位置図(S=1:25,000)

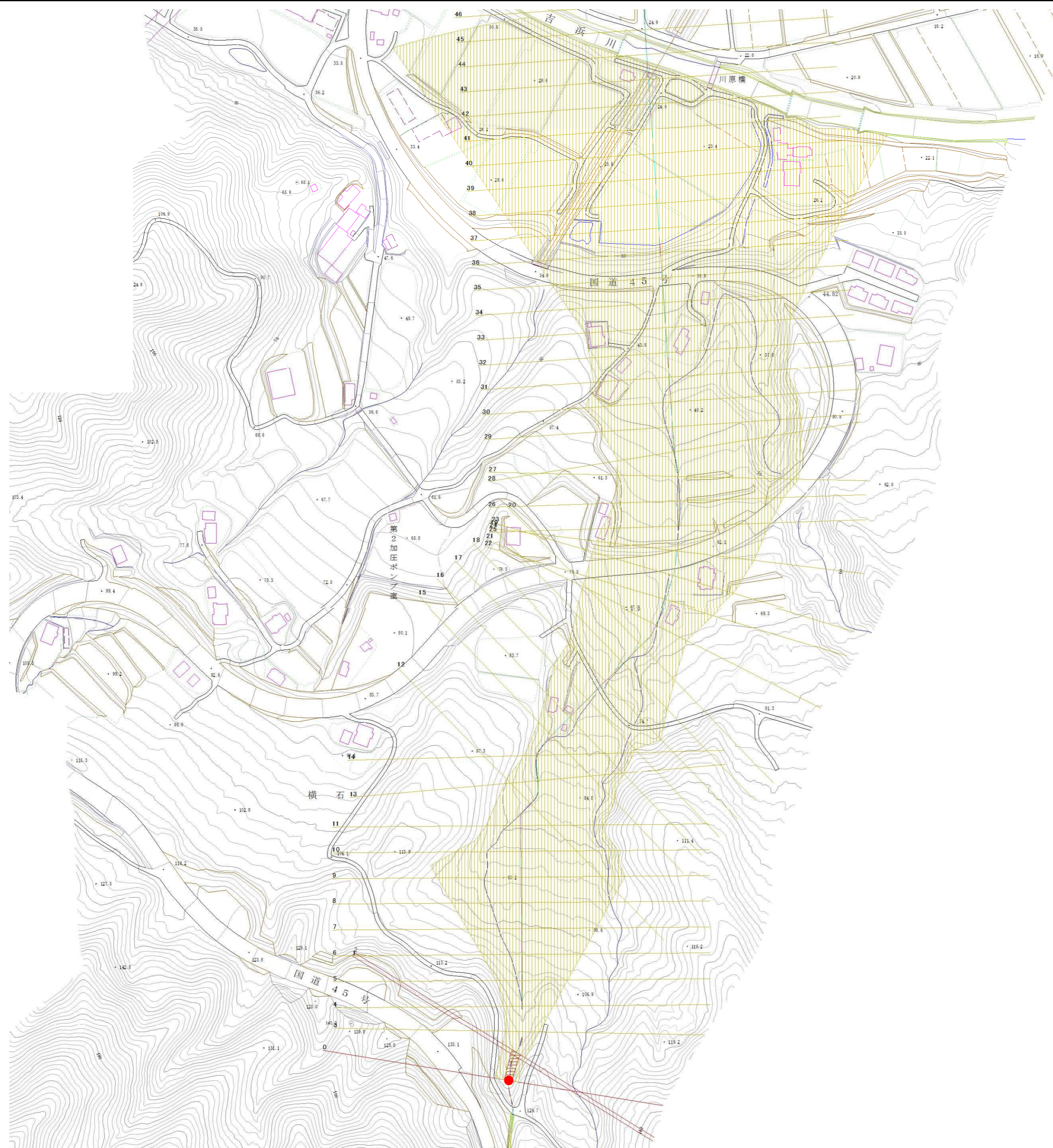
「測量法に基づく国土地理院長承認(複製)R 5JHf 103」「本製品を複製する場合には、国土地理院の長の承認を得なければならない。」

岩手県

土石流区域調書

様式3-1 危害のおそれのある土地、著しい危害のおそれのある土地の設定図 (A2)

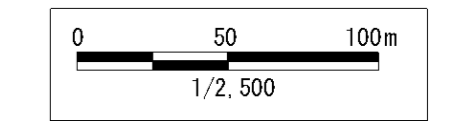
調査年度	令和5年度		
溪流の位置	溪流番号 BN203577	溪流名 横石4	所在地 大船渡市三陸町吉浜字横石



凡例

- 基準地点
- 流下経路 (流下経路の色区分と溪床勾配)
 - 0° ~ 2°
 - 2° ~ 3°
 - 3° ~ 7°
 - 7° ~ 10°
 - 10° ~ 15°
 - 15° ~ 20°
 - 20° ~ 30°
 - 30° ~
- 横断測線(耐力 ≤ 流体力)
- 横断測線(流体力 < 耐力)

危害のおそれのある土地の区域	
著しい危害のおそれのある土地の区域	土石流により建築物に作用すると想定される力が 50kN/m ² を超える区域
	土石流の高さが 1mを超える区域
	土石流により建築物に作用すると想定される力が 50kN/m ² 以下の区域
	土石流の高さが 1m以下の区域



土石流区域調査書

様式3-2 建築物に作用すると想定される衝撃に関する事項

調査年度	令和5年度
------	-------

渓流の位置	渓流番号	BN203577	渓流名	横石4	所在地	大船渡市三陸町吉浜字横石
-------	------	----------	-----	-----	-----	--------------

横断測線番号	土石流の高さh(m)	土石流の流体力Fd(kN/m ²)	建築物の耐力P2(kN/m ²)	横断測線番号	土石流の高さh(m)	土石流の流体力Fd(kN/m ²)	建築物の耐力P2(kN/m ²)
No.0	0.61	22.11	11.51	No.27	0.37	4.10	18.18
No.1	0.52	16.62	13.31	No.28	0.40	4.62	16.88
No.2	0.42	14.46	14.40	No.29	0.33	3.35	19.76
No.3	0.42	10.81	16.21	No.30	0.34	3.24	19.45
No.4	0.35	7.64	18.88	No.31	0.34	3.27	19.56
No.5	0.32	6.64	20.33	No.32	0.33	3.43	19.99
No.6	0.31	5.71	21.01	No.33	0.33	3.50	20.18
No.7	0.31	5.11	21.42	No.34	0.32	3.73	20.80
No.8	0.30	5.18	21.55	No.35	0.34	3.30	19.64
No.9	0.31	5.14	21.48	No.36	0.32	3.76	20.87
No.10	0.30	5.24	21.67	No.37	0.31	3.95	21.35
No.11	0.30	4.21	21.90	No.38	0.32	3.76	20.85
No.12	0.47	7.71	14.51	No.39	0.32	3.71	20.73
No.13	0.33	4.57	20.28	No.40	0.32	3.70	20.71
No.14	0.32	4.43	20.31	No.41	0.33	3.37	19.81
No.15	0.43	6.57	15.70	No.42	0.35	2.94	18.99
No.16	0.33	4.32	20.17	No.43	0.37	2.20	18.08
No.17	0.33	4.31	20.17	No.44	0.33	2.76	20.11
No.18	0.33	4.17	20.19	No.45	0.36	2.27	18.35
No.19	0.32	4.26	20.39	No.46	0.44	1.23	15.34
No.20	0.33	4.15	20.20	No.47	1.08	0.18	7.22
No.21	0.50	7.34	13.79				
No.22	0.56	7.08	12.45				
No.23	0.34	3.47	19.53				
No.24	0.34	3.07	19.33				
No.25	0.33	3.34	20.13				
No.26	0.32	3.50	20.56				