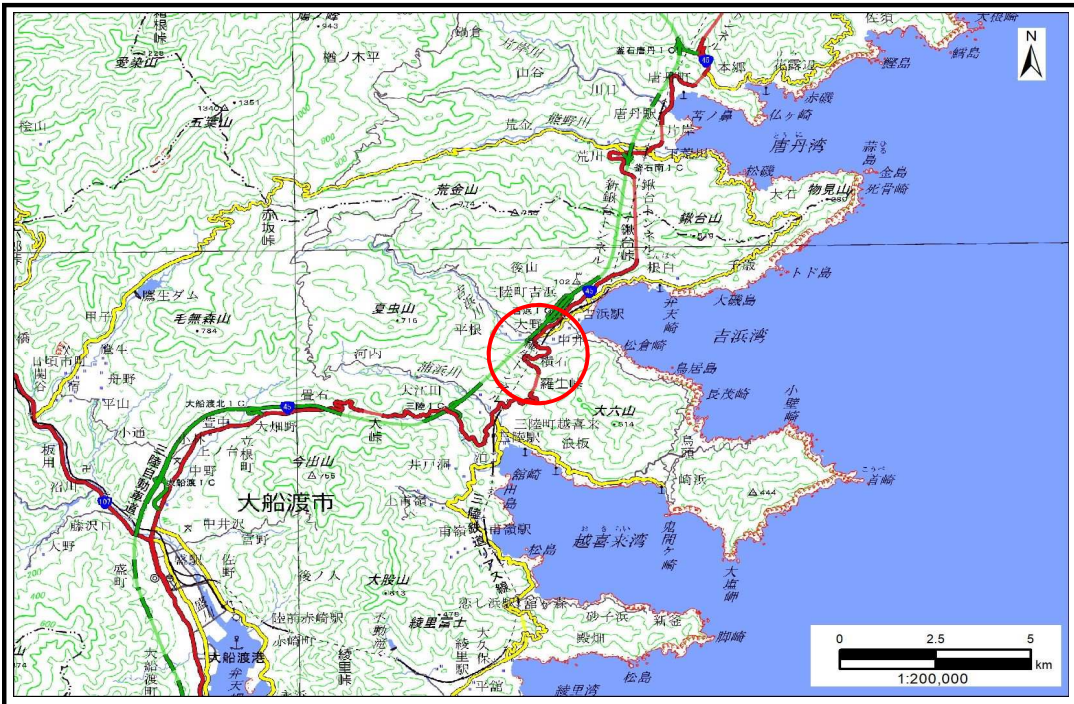


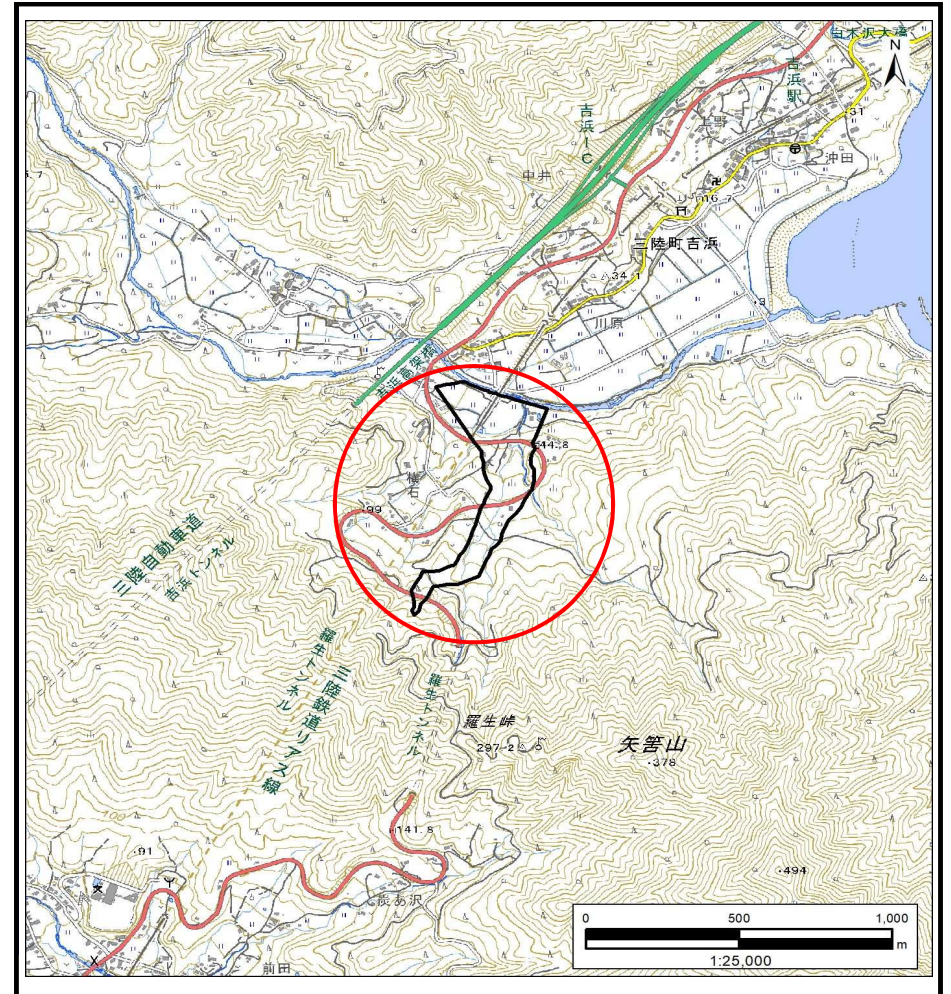
土砂災害防止に関する基礎調査(土石流)

表紙 概況,位置図

自然現象の種類	土石流
溪流番号	BN203576
水系名	吉浜川
河川名	吉浜川
溪流名	横石2
所在地	大船渡市三陸町吉浜字横石
調査機関	岩手県沿岸広域振興局土木部 大船渡土木センター



概況図(S=1:200,000)



位置図(S=1:25,000)

「測量法に基づく国土地理院長承認(複製)R 5JHf 103」「本製品を複製する場合には、国土地理院の長の承認を得なければならない。」

岩手県

土石流区域調書

様式3-1 危害のおそれのある土地、著しい危害のおそれのある土地の設定図(A2)

調査年度

令和5年度

溪流の位置

溪流番号

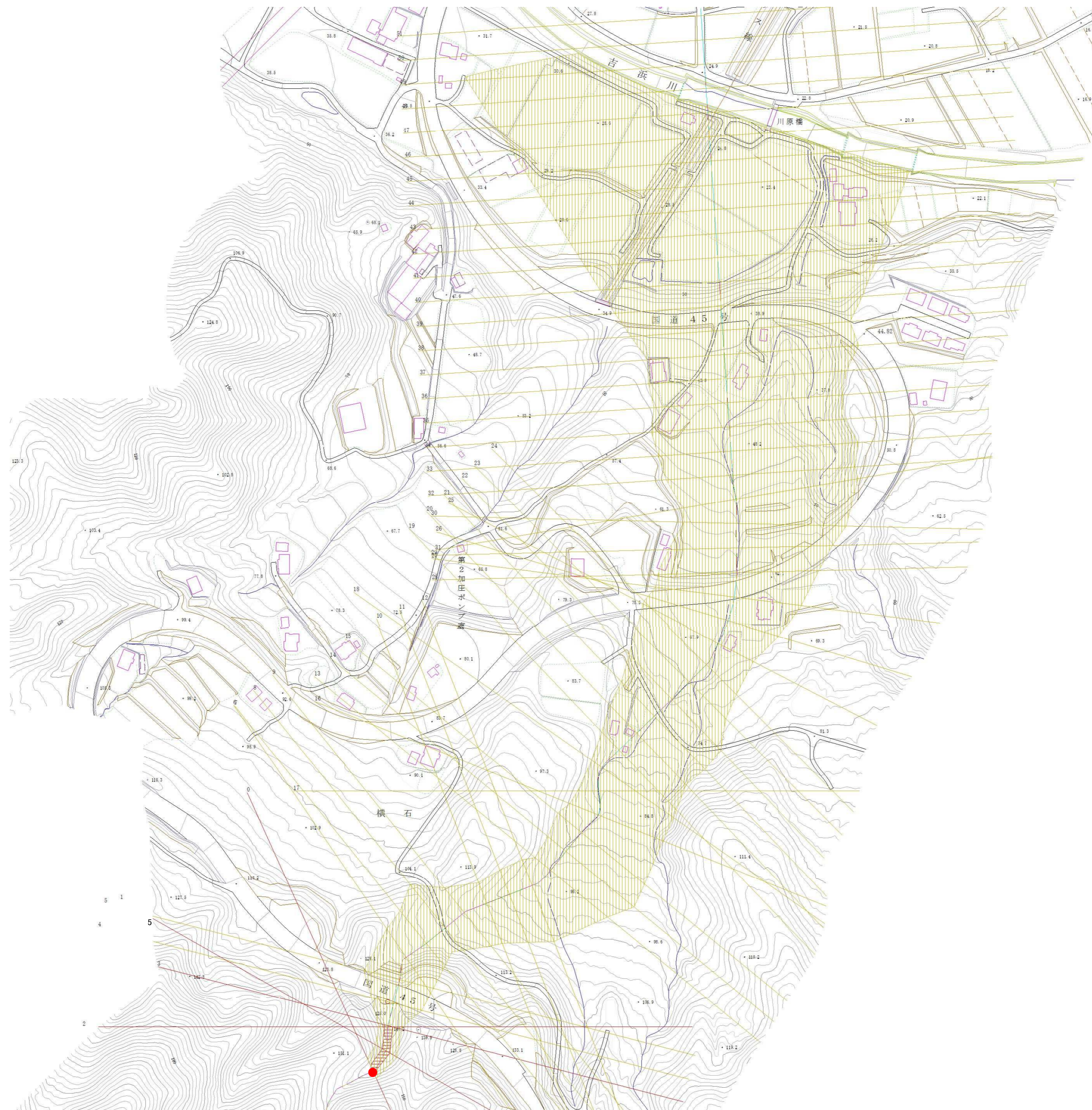
BN203576

溪流名

横石2

所在地

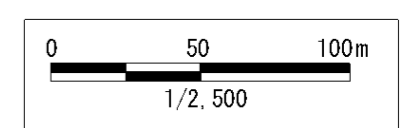
大船渡市三陸町吉浜字横石



凡例

- 基準地点
- — — — — 流下経路
(流下経路の色区分と溪床勾配)
- 0° ~ 2° — 10° ~ 15°
- 2° ~ 3° — 15° ~ 20°
- 3° ~ 7° — 20° ~ 30°
- 7° ~ 10° — 30° ~
- 横断測線(耐力≦流体力)
- 横断測線(流体力<耐力)

危害のおそれのある土地の区域		
著しい危害のおそれのある土地の区域	土石流により建築物に作用すると想定される力が50kN/m ² を超える区域	
	土石流の高さが1mを超える区域	
	土石流により建築物に作用すると想定される力が50kN/m ² 以下の区域	
土石流の高さが1m以下の区域		



土石流区域調査書

様式3-2 建築物に作用すると想定される衝撃に関する事項

調査年度	令和5年度
------	-------

渓流の位置	溪流番号	BN203576	溪流名	横石2	所在地	大船渡市三陸町吉浜字横石
-------	------	----------	-----	-----	-----	--------------

横断測線番号	土石流の高さh(m)	土石流の流体力Fd(kN/m ²)	建築物の耐力P2(kN/m ²)	横断測線番号	土石流の高さh(m)	土石流の流体力Fd(kN/m ²)	建築物の耐力P2(kN/m ²)
No.0	0.54	20.42	12.75	No.27	0.31	2.79	21.43
No.1	0.53	19.50	13.12	No.28	0.30	2.92	21.89
No.2	0.49	16.27	14.04	No.29	0.35	3.64	19.16
No.3	0.30	16.38	13.92	No.30	0.30	3.10	22.08
No.4	0.30	7.28	21.67	No.31	0.29	3.16	22.27
No.5	0.29	6.51	22.51	No.32	0.30	3.04	21.88
No.6	0.28	7.06	23.39	No.33	0.31	2.91	21.42
No.7	0.30	7.63	21.73	No.34	0.30	2.98	21.69
No.8	0.30	6.82	22.07	No.35	0.31	2.91	21.45
No.9	0.30	6.82	22.07	No.36	0.30	3.00	21.75
No.10	0.30	6.52	22.20	No.37	0.29	3.24	22.55
No.11	0.29	6.15	22.59	No.38	0.30	3.07	21.98
No.12	0.28	5.43	23.36	No.39	0.30	2.97	21.63
No.13	0.31	5.75	21.47	No.40	0.27	3.66	23.90
No.14	0.29	5.60	22.83	No.41	0.28	3.43	23.15
No.15	0.29	5.58	22.79	No.42	0.29	3.35	22.91
No.16	0.51	9.54	13.53	No.43	0.29	3.29	22.70
No.17	0.29	4.17	22.36	No.44	0.30	3.11	22.13
No.18	0.39	6.32	17.07	No.45	0.31	2.93	21.50
No.19	0.29	4.01	22.30	No.46	0.32	2.35	20.71
No.20	0.29	3.65	22.41	No.47	0.32	2.26	20.58
No.21	0.29	3.52	22.43	No.48	0.31	2.41	21.23
No.22	0.35	4.69	18.75	No.49	0.33	1.84	19.77
No.23	0.30	3.59	22.03	No.50	0.00	0.00	0.00
No.24	0.30	3.47	22.04	No.51	0.00	0.00	0.00
No.25	0.47	6.48	14.40				
No.26	0.30	3.15	21.60				