

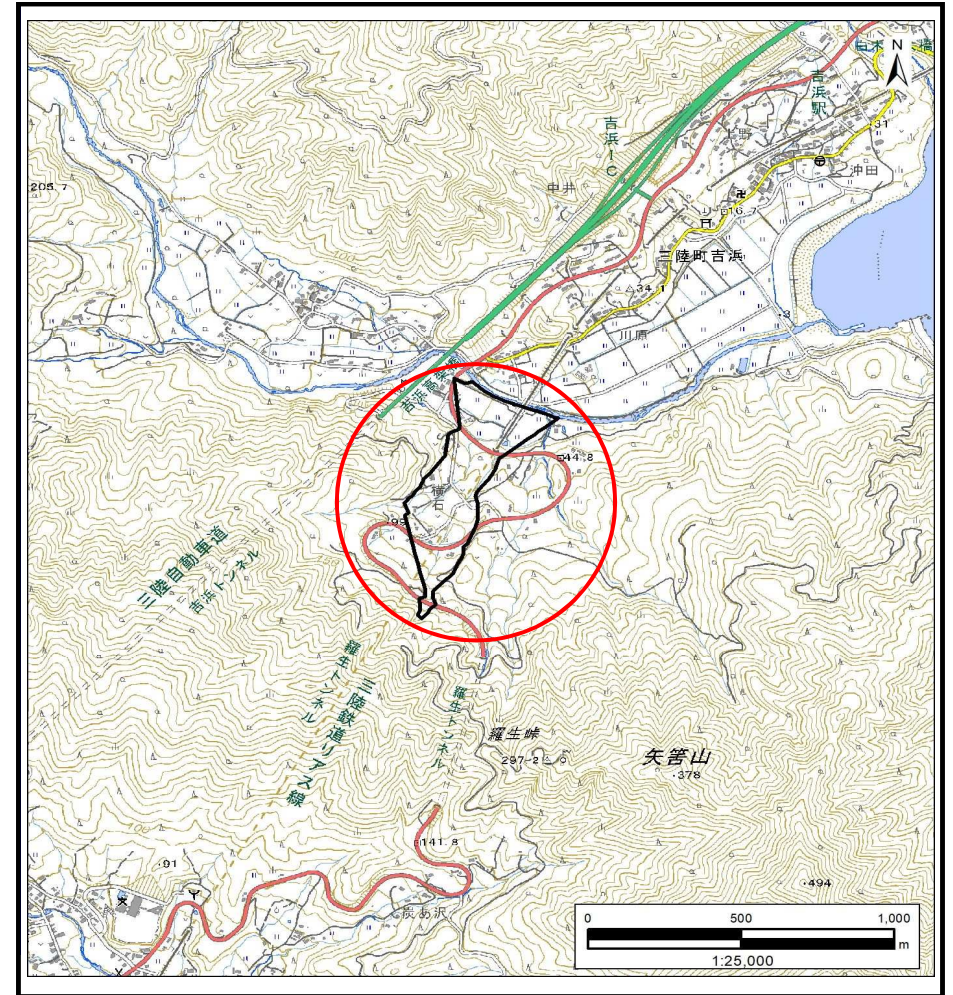
# 土砂災害防止に関する基礎調査(土石流)

表紙 概況,位置図

自然現象の種類	土石流
溪流番号	BN203575
水系名	吉浜川
河川名	吉浜川
溪流名	横石1
所在地	大船渡市三陸町吉浜字横石
調査機関	岩手県沿岸広域振興局土木部 大船渡土木センター



概況図(S=1:200,000)



位置図(S=1:25,000)

「測量法に基づく国土地理院長承認(複製)R 5JHf 103」「本製品を複製する場合には、国土地理院の長の承認を得なければならない。」

岩手県

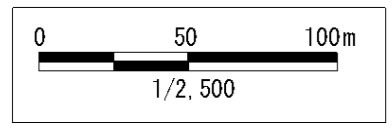


# 土石流区域調書

様式3-1 危害のおそれのある土地、著しい危害のおそれのある土地の設定図 (A2)

調査年度 令和5年度

溪流の位置 溪流番号 BN203575 溪流名 横石1 所在地 大船渡市三陸町吉浜字横石



### 凡例

- 基準地点
- 流下経路  
(流下経路の色区分と溪床勾配)
 

0° ~ 2°	10° ~ 15°
2° ~ 3°	15° ~ 20°
3° ~ 7°	20° ~ 30°
7° ~ 10°	30° ~
- 横断測線(耐力 ≤ 流体力)
- 横断測線(流体力 < 耐力)

危害のおそれのある土地の区域		図例
著しい危害のおそれのある土地の区域	土石流の高さが1mを超える区域	土石流により建築物に作用すると想定される力が50kN/m <sup>2</sup> を超える区域
	土石流の高さが1m以下の区域	土石流により建築物に作用すると想定される力が50kN/m <sup>2</sup> 以下の区域
		土石流の高さが1m以下の区域



## 土石流区域調査書

様式3-2 建築物に作用すると想定される衝撃に関する事項

調査年度	令和5年度
------	-------

渓流の位置	溪流番号	BN203575	溪流名	横石1	所在地	大船渡市三陸町吉浜字横石
-------	------	----------	-----	-----	-----	--------------

横断測線番号	土石流の高さh(m)	土石流の流体力Fd(kN/m <sup>2</sup> )	建築物の耐力P2(kN/m <sup>2</sup> )	横断測線番号	土石流の高さh(m)	土石流の流体力Fd(kN/m <sup>2</sup> )	建築物の耐力P2(kN/m <sup>2</sup> )
No.0	0.42	19.15	15.89	No.27	0.22	2.97	28.81
No.1	0.32	17.46	16.66	No.28	0.23	2.85	28.27
No.2	0.32	12.72	20.49	No.29	0.23	2.82	28.13
No.3	0.32	12.49	20.31	No.30	0.23	2.64	28.16
No.4	0.27	8.51	24.45	No.31	0.23	2.70	28.49
No.5	0.41	15.64	16.48	No.32	0.22	2.75	28.71
No.6	0.46	16.86	14.76	No.33	0.30	3.88	21.80
No.7	0.25	6.58	25.86	No.34	0.23	2.48	27.66
No.8	0.23	5.53	27.89	No.35	0.23	2.36	27.65
No.9	0.22	4.88	29.29	No.36	0.23	2.39	27.82
No.10	0.21	4.19	30.91	No.37	0.24	1.94	27.33
No.11	0.20	3.84	31.76	No.38	0.24	1.89	27.27
No.12	0.20	3.62	32.29	No.39	0.24	1.70	26.92
No.13	0.19	3.37	32.91	No.40	0.24	1.69	26.89
No.14	0.19	3.47	33.38	No.41	0.25	1.34	25.81
No.15	0.19	3.12	33.53	No.42	0.26	1.15	24.85
No.16	0.19	2.85	34.15	No.43	0.26	1.14	24.81
No.17	0.18	2.71	34.48	No.44	0.26	1.18	25.25
No.18	0.18	2.48	34.96	No.45	0.30	0.77	22.05
No.19	0.29	4.33	22.71	No.46	0.40	0.38	16.75
No.20	0.39	6.55	16.99				
No.21	0.23	3.01	28.24				
No.22	0.23	2.88	28.34				
No.23	0.46	7.47	14.81				
No.24	0.23	2.81	28.08				
No.25	0.23	2.88	28.41				
No.26	0.28	3.95	23.62				