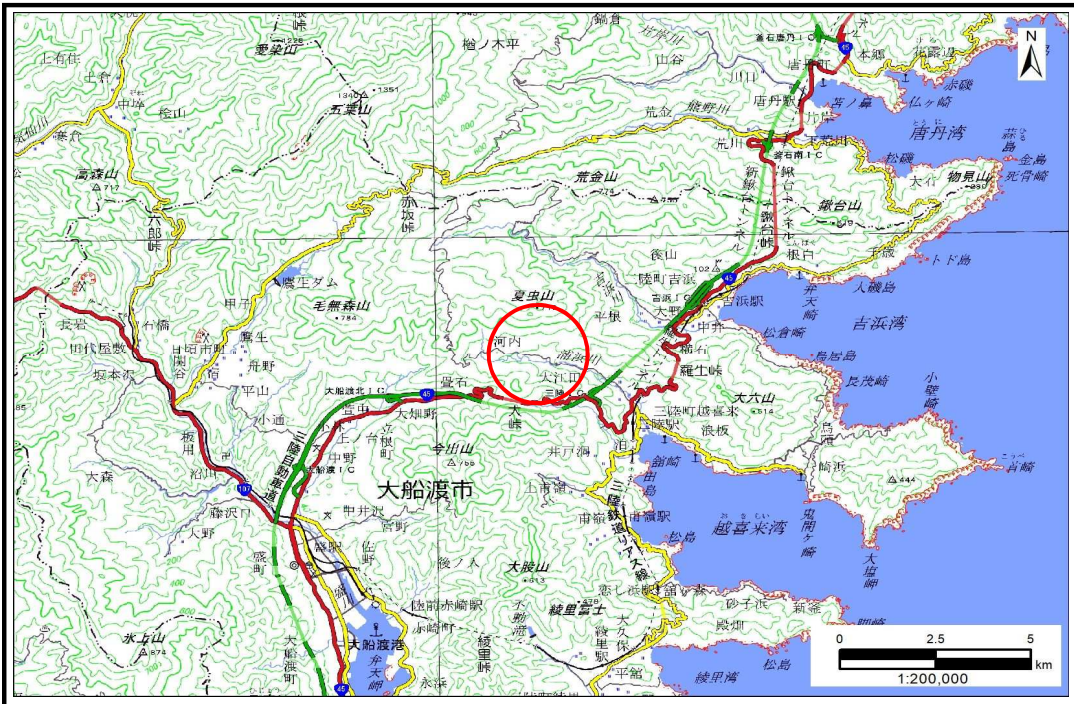


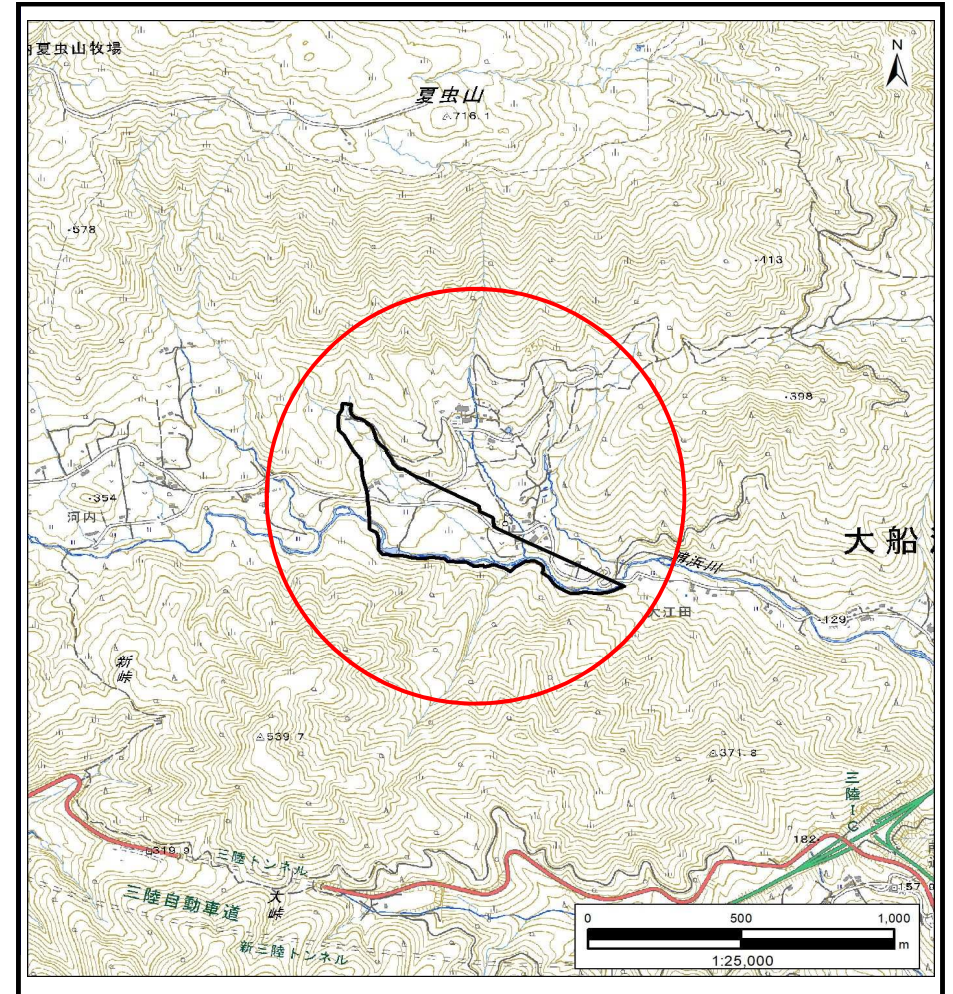
土砂災害防止に関する基礎調査(土石流)

表紙 概況,位置図

自然現象の種類	土石流
溪流番号	BN203574
水系名	浦浜川
河川名	浦浜川
溪流名	小出1
所在地	大船渡市三陸町越喜来字小出
調査機関	岩手県沿岸広域振興局土木部 大船渡土木センター



概況図(S=1:200,000)



位置図(S=1:25,000)

「測量法に基づく国土地理院長承認(複製)R 5JHf 103」「本製品を複製する場合には、国土地理院の長の承認を得なければならない。」

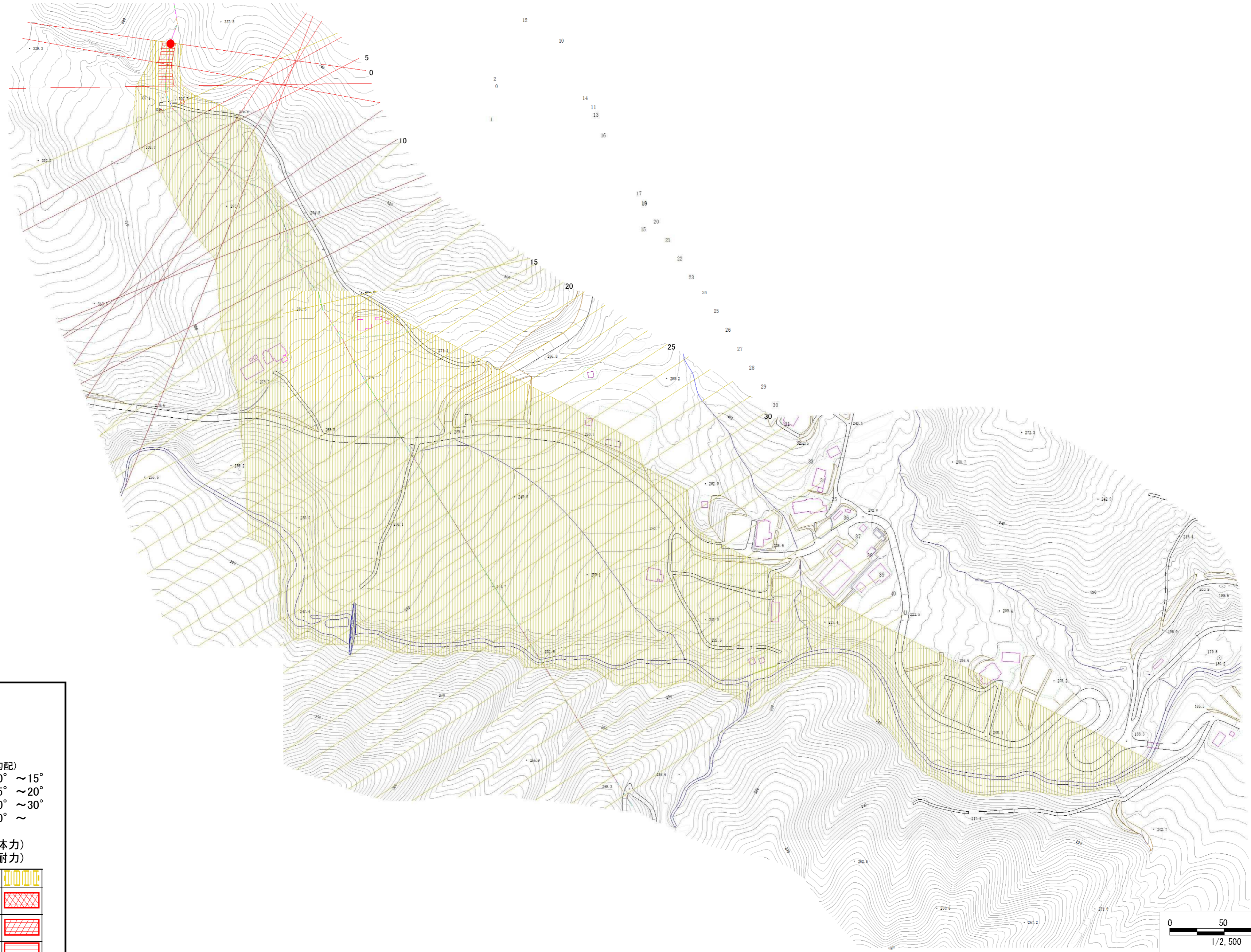
岩手県

土石流区域調書

様式3-1 危害のおそれのある土地、著しい危害のおそれのある土地の設定図(A2)

調査年度	令和5年度		
渓流の位置	渓流番号 BN203574	渓流名 小出1	所在地 大船渡市三陸町越喜来字小出

渡 市
越 喜 来
出



凡 例

- 基準地点
- 流下経路
(流下経路の色区分と溪床勾配)
- 0° ~ 2° 10° ~ 15°
- 2° ~ 3° 15° ~ 20°
- 3° ~ 7° 20° ~ 30°
- 7° ~ 10° 30° ~

- 横断測線(耐力 ≤ 流体力)
- 横断測線(流体力 < 耐力)

危害のおそれのある土地の区域		
著しい危害のおそれのある土地の区域	土石流の高さが1mを超える区域	土石流により建築物に作用すると想定される力が50kN/m ² を超える区域
		土石流により建築物に作用すると想定される力が50kN/m ² 以下の区域
	土石流の高さが1m以下の区域	

土石流区域調査書

様式3-2 建築物に作用すると想定される衝撃に関する事項

調査年度	令和5年度
------	-------

渓流の位置	溪流番号	BN203574	溪流名	小出1	所在地	大船渡市三陸町越喜来字小出
-------	------	----------	-----	-----	-----	---------------

横断測線番号	土石流の高さh(m)	土石流の流体力Fd(kN/m ²)	建築物の耐力P2(kN/m2)	横断測線番号	土石流の高さh(m)	土石流の流体力Fd(kN/m ²)	建築物の耐力P2(kN/m2)
No.0	0.88	32.64	8.48	No.27	0.49	6.38	13.88
No.1	0.75	22.31	9.63	No.28	0.50	6.34	13.83
No.2	0.65	17.63	10.84	No.29	0.49	6.44	13.93
No.3	0.50	11.54	13.77	No.30	0.49	6.38	13.87
No.4	0.78	20.30	9.38	No.31	0.50	6.17	13.67
No.5	0.83	20.10	8.87	No.32	0.50	6.10	13.60
No.6	0.73	15.74	9.85	No.33	0.46	7.47	14.90
No.7	0.70	14.66	10.25	No.34	0.46	7.37	14.82
No.8	0.74	16.61	9.72	No.35	0.55	4.00	12.68
No.9	0.77	16.65	9.45	No.36	0.73	1.67	9.92
No.10	0.69	12.73	10.37	No.37	0.54	2.96	12.73
No.11	0.76	13.61	9.52	No.38	0.00	0.00	0.00
No.12	0.66	10.59	10.72	No.39	0.00	0.00	0.00
No.13	0.70	11.21	10.18	No.40	0.00	0.00	0.00
No.14	0.51	6.54	13.39	No.41	0.00	0.00	0.00
No.15	0.51	6.36	13.38				
No.16	0.51	6.53	13.53				
No.17	0.51	6.49	13.50				
No.18	0.51	6.25	13.37				
No.19	0.52	5.82	13.31				
No.20	0.51	6.09	13.59				
No.21	0.50	6.25	13.75				
No.22	0.50	6.19	13.69				
No.23	0.50	6.24	13.74				
No.24	0.49	6.35	13.85				
No.25	0.49	6.47	13.96				
No.26	0.49	6.43	13.93				