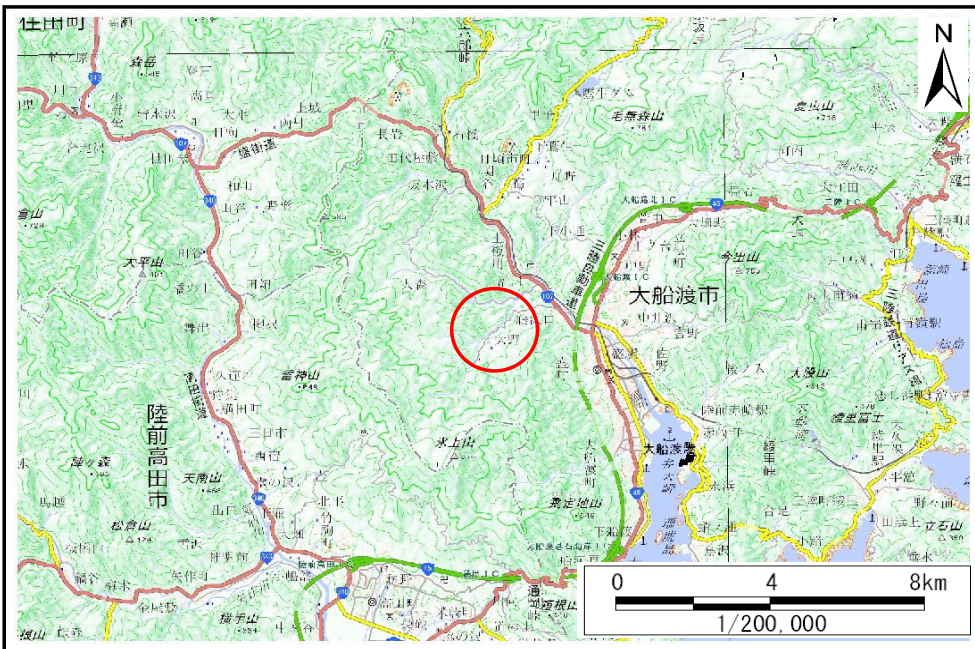


土砂災害防止に関する基礎調査(土石流)

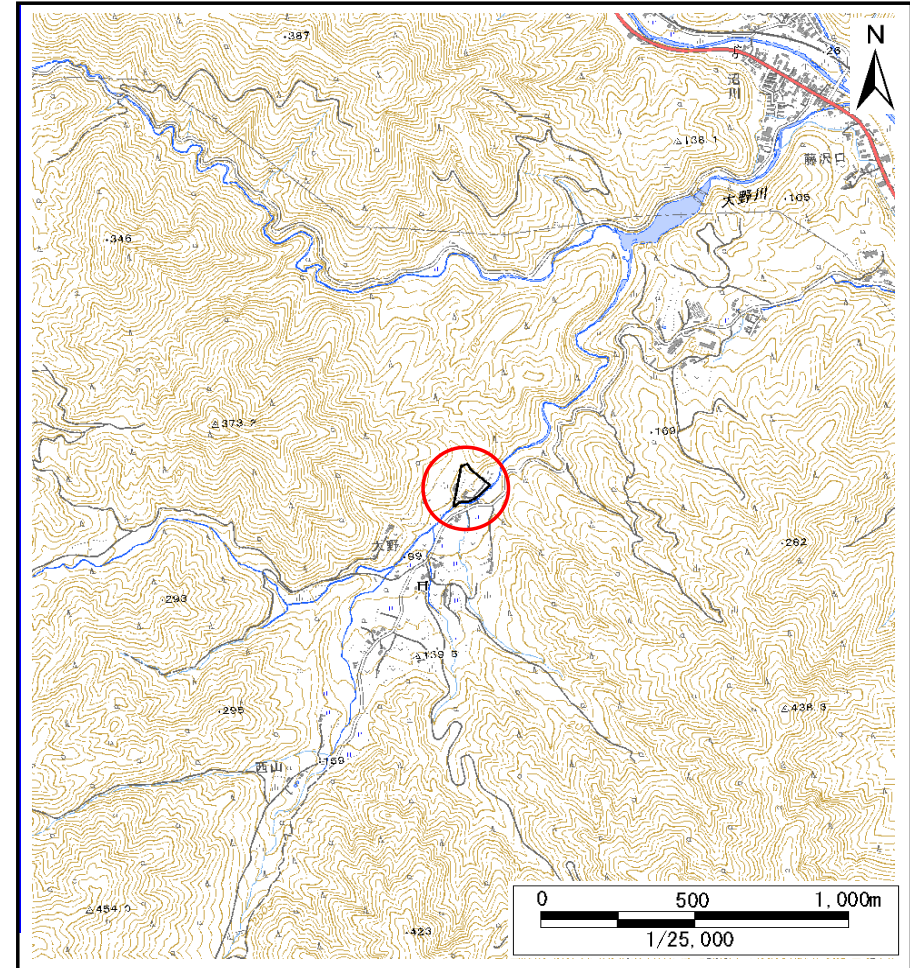
表紙 位置位置図

自然現象の種類	土石流
溪流番号	BN203546
水系名	盛川
河川名	大野川
溪流名	大野3
所在地	大船渡市猪川町字大野
調査機関	岩手県沿岸広域振興局土木部大船渡土木センター



概況図(S=1:200,000)

国土地理院の電子地形図20000(地図画像)『一関』及び数値地図25000(地図画像)『盛』を掲載



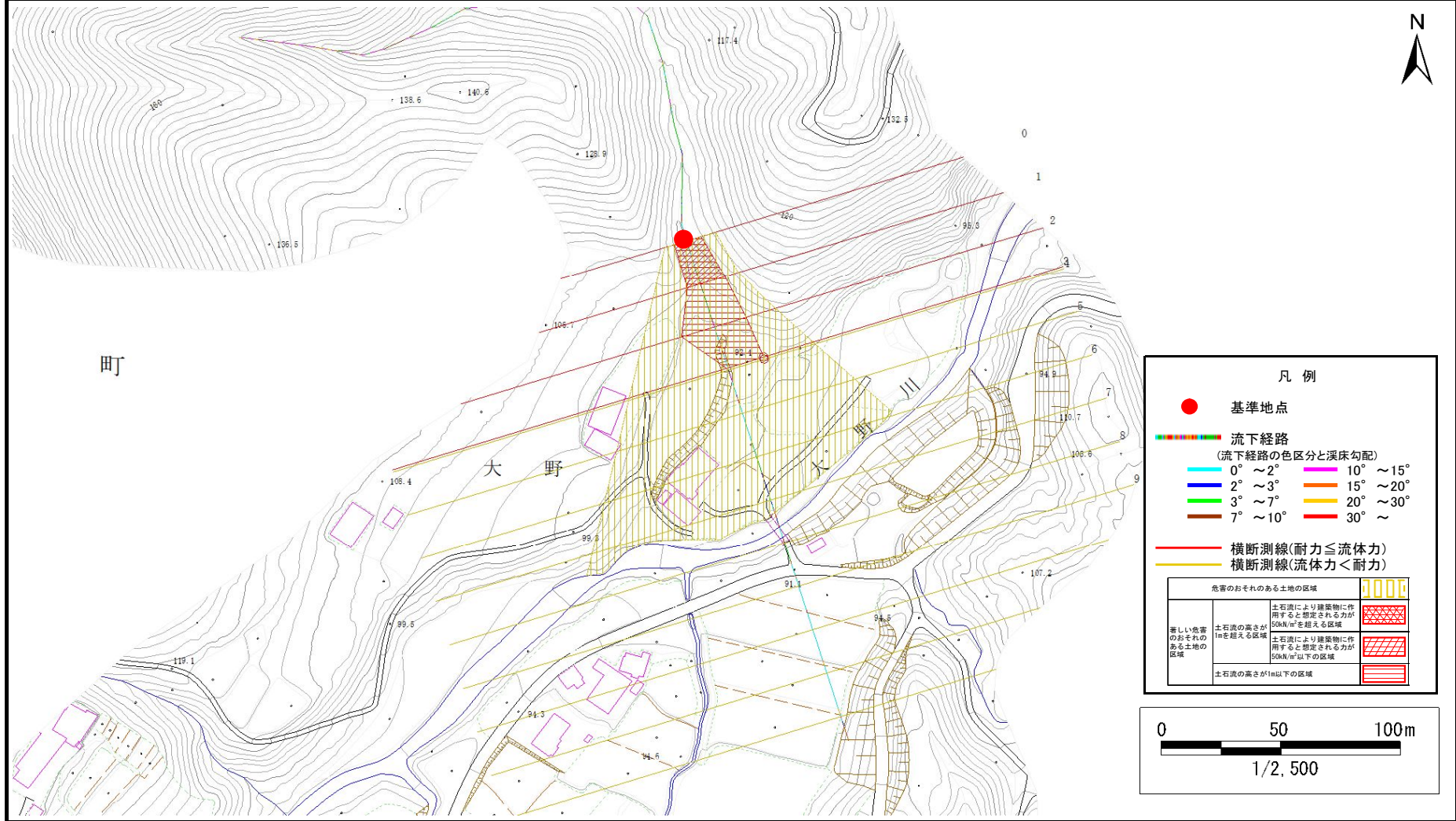
位置図(S=1:25,000)

土石流区域調査

様式3-1 危害のおそれのある土地、著しい危害のおそれのある土地の設定図

調査年度 令和5年度

溪流の位置 溪流番号 BN203546 溪流名 大野3 所在地 大船渡市猪川町字大野



土石流区域調査書

様式3-2 建築物に作用すると想定される衝撃に関する事項

調査年度	令和5年度
------	-------

溪流の位置	溪流番号	BN203546	溪流名	大野3	所在地	大船渡市猪川町字大野
-------	------	----------	-----	-----	-----	------------

横断測線番号	土石流の高さh(m)	土石流の流体力Fd(kN/m ²)	建築物の耐力P2(kN/m ²)	横断測線番号	土石流の高さh(m)	土石流の流体力Fd(kN/m ²)	建築物の耐力P2(kN/m ²)
No.0	1.36	24.09	6.09				
No.1	1.11	17.60	7.05				
No.2	0.81	11.25	9.08				
No.3	0.76	9.61	9.55				
No.4	0.76	9.53	9.54				
No.5	0.76	9.41	9.53				
No.6	0.77	8.67	9.46				
No.7	0.77	8.42	9.43				
No.8	0.79	7.00	9.20				
No.9	0.82	6.03	8.95				
No.10	0.86	4.98	8.58				
No.11	0.93	3.97	8.09				
No.12	1.07	2.73	7.24				