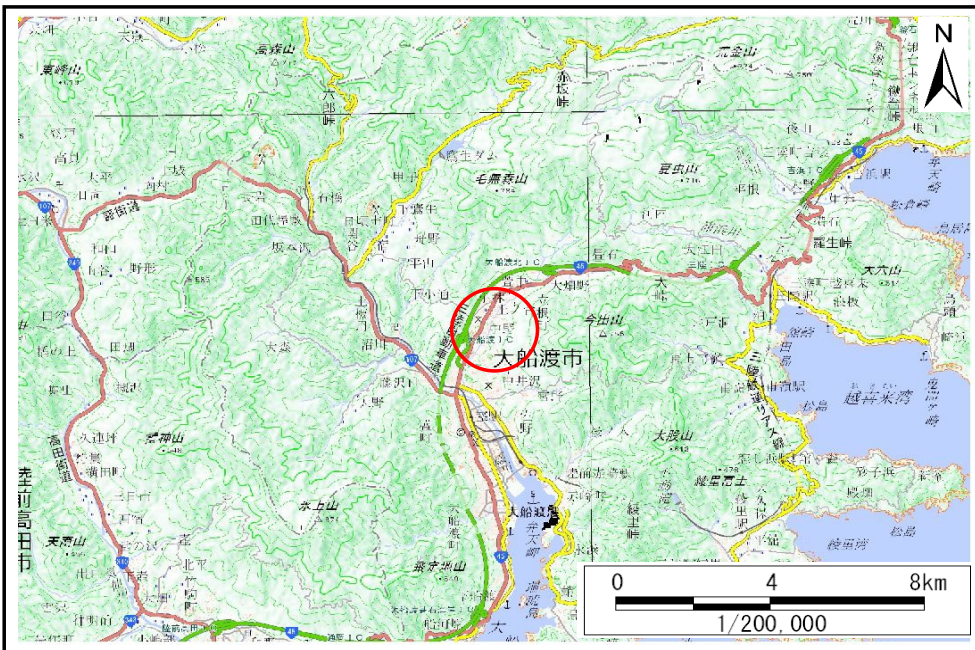


# 土砂災害防止に関する基礎調査(土石流)

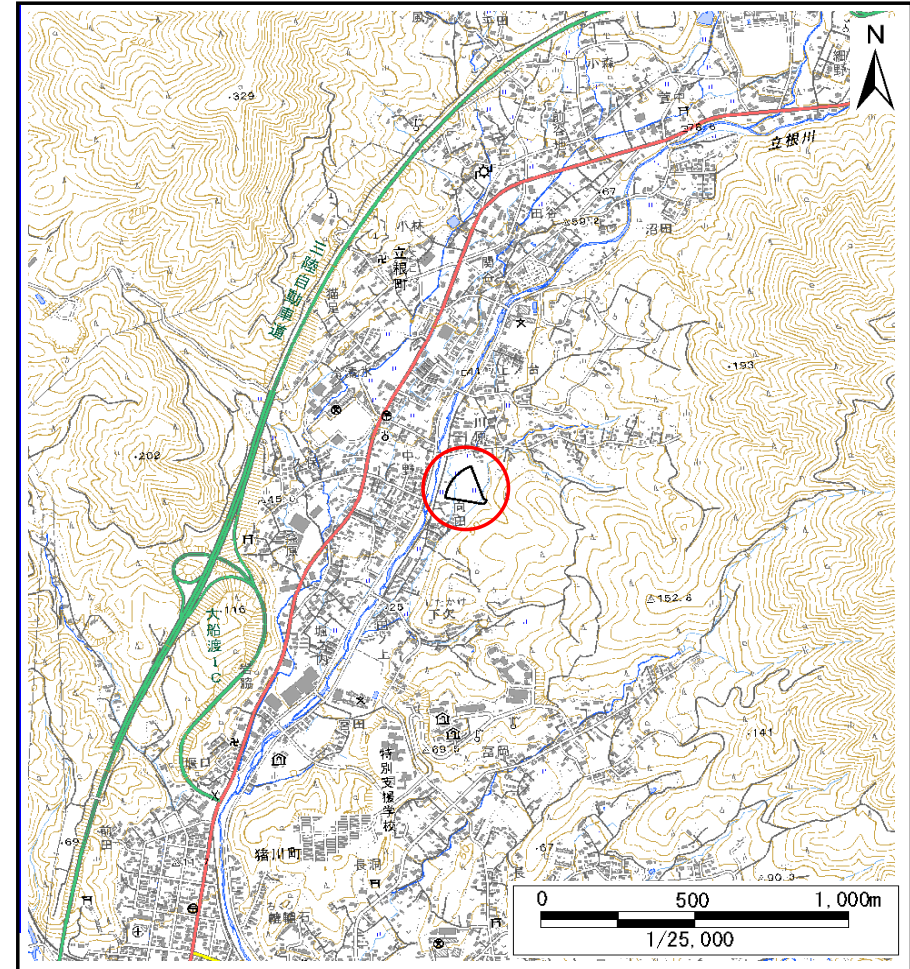
表紙 位置位置図

自然現象の種類	土石流
溪流番号	BN203542
水系名	盛川
河川名	立根川
溪流名	向田1
所在地	大船渡市立根町字向田
調査機関	岩手県沿岸広域振興局土木部大船渡土木センター



概況図(S=1:200,000)

国土地理院の電子地形図20000(地図画像)『一関』及び数値地図25000(地図画像)『盛』を掲載



位置図(S=1:25,000)

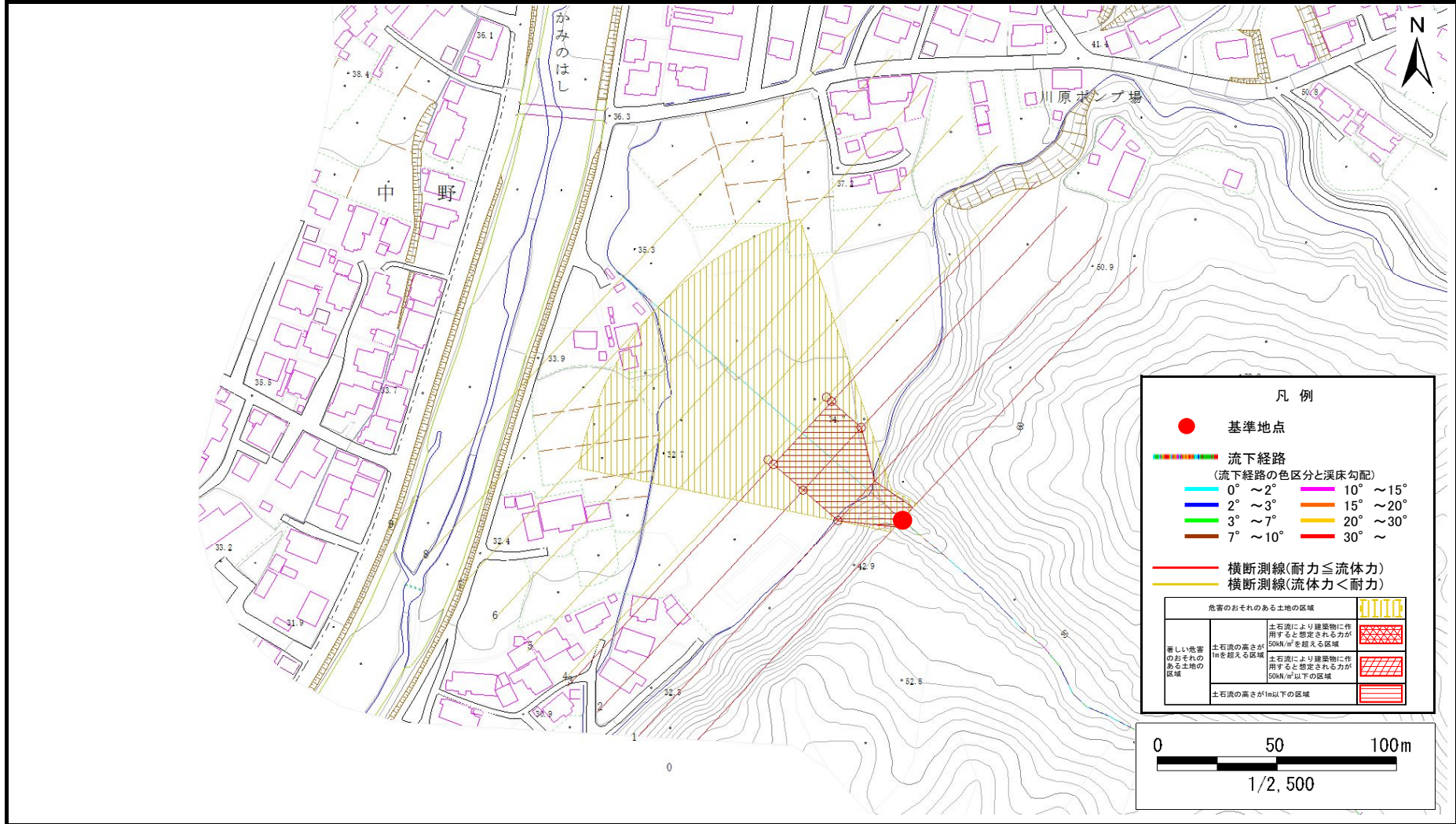


# 土石流区域調査書

様式3-1 危害のおそれのある土地、著しい危害のおそれのある土地の設定図

調査年度 令和5年度

溪流の位置 溪流番号 BN203542 溪流名 向田1 所在地 大船渡市立根町字向田



# 土石流区域調査書

様式3-2 建築物に作用すると想定される衝撃に関する事項

調査年度 令和5年度

溪流の位置	溪流番号	BN203542	溪流名	向田1	所在地	大船渡市立根町字向田	
横断測線番号	土石流の高さh(m)	土石流の流体力Fd(kN/m <sup>2</sup> )	建築物の耐力P2(kN/m <sup>2</sup> )	横断測線番号	土石流の高さh(m)	土石流の流体力Fd(kN/m <sup>2</sup> )	建築物の耐力P2(kN/m <sup>2</sup> )
No.0	1.93	19.95	4.97				
No.1	0.89	8.85	8.36				
No.2	0.91	8.58	8.25				
No.3	0.95	8.08	8.05				
No.4	0.95	7.88	7.98				
No.5	0.97	7.32	7.85				
No.6	0.99	6.69	7.71				
No.7	1.02	6.04	7.53				
No.8	1.09	4.94	7.17				
No.9	1.10	4.83	7.12				