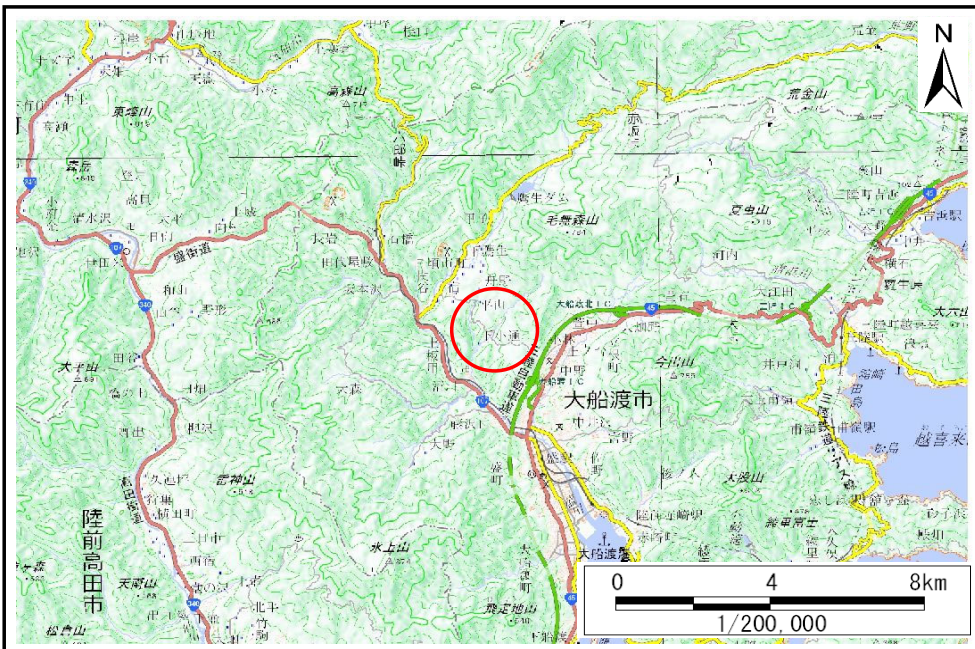


土砂災害防止に関する基礎調査(土石流)

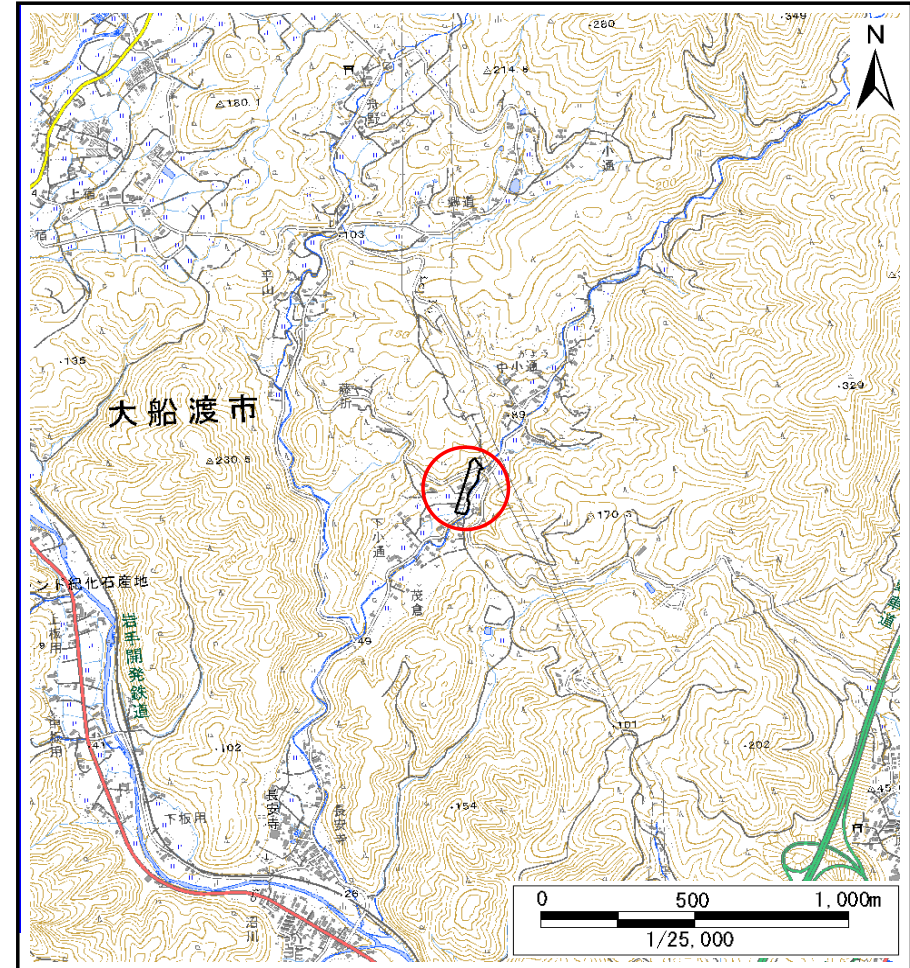
表紙 位置,位置図

自然現象の種類	土石流
溪流番号	BN203536
水系名	盛川
河川名	盛川
溪流名	下小通1
所在地	大船渡市日頃市町字下小通
調査機関	岩手県沿岸広域振興局土木部大船渡土木センター



概況図(S=1:200,000)

国土地理院の電子地形図20000(地図画像)『一関』及び数値地図25000(地図画像)『盛』を掲載



位置図(S=1:25,000)

土石流区域調査

様式3-1 危害のおそれのある土地、著しい危害のおそれのある土地の設定図

調査年度 令和5年度

溪流の位置 溪流番号 BN203536 溪流名 下小通1 所在地 大船渡市日頃市町字下小通



土石流区域調書

様式3-2 建築物に作用すると想定される衝撃に関する事項

調査年度	令和5年度
------	-------

溪流の位置	溪流番号	BN203536	溪流名	下小通1	所在地	大船渡市日頃市町字下小通
-------	------	----------	-----	------	-----	--------------

横断測線番号	土石流の高さh(m)	土石流の流体力Fd(kN/m ²)	建築物の耐力P2(kN/m2)	横断測線番号	土石流の高さh(m)	土石流の流体力Fd(kN/m ²)	建築物の耐力P2(kN/m2)
No.0	0.54	19.57	12.74				
No.1	0.44	16.31	13.99				
No.2	0.44	14.12	15.39				
No.3	0.34	10.50	19.25				
No.4	0.32	8.76	20.55				
No.5	0.46	13.78	14.74				
No.6	0.32	6.95	20.87				
No.7	0.29	5.21	22.39				
No.8	0.28	3.06	23.52				
No.9	0.30	1.65	21.85				
No.10	0.30	1.55	21.53				
No.11	0.37	0.86	18.04				
No.12	0.00	0.00	0.00				