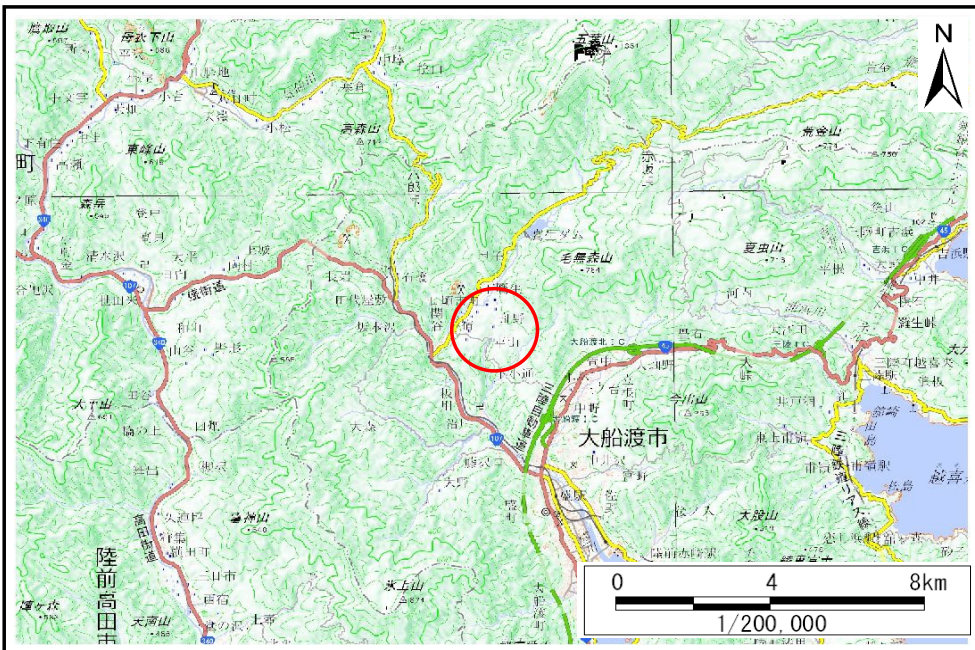


土砂災害防止に関する基礎調査(土石流)

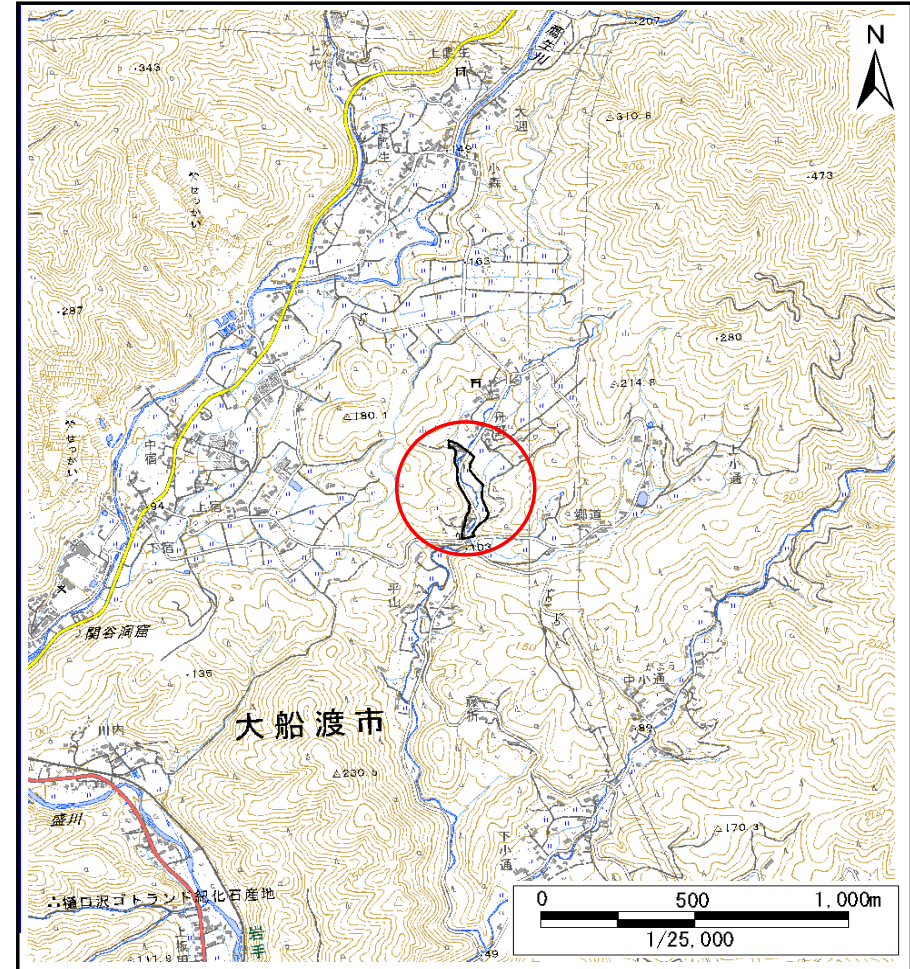
表紙 位置位置図

| | |
|---------|------------------------|
| 自然現象の種類 | 土石流 |
| 溪流番号 | BN203533 |
| 水系名 | 盛川 |
| 河川名 | 盛川 |
| 溪流名 | 舟野1 |
| 所在地 | 大船渡市日頃市町字舟野 |
| 調査機関 | 岩手県沿岸広域振興局土木部大船渡土木センター |



概況図(S=1:200,000)

国土地理院の電子地形図200000(地図画像)『一関』及び数値地図25000(地図画像)『盛』を掲載



位置図(S=1:25,000)

土石流区域調査

調査年度

令和5年度

様式3-1 危害のおそれのある土地、著しい危害のおそれのある土地の設定図(A3)

| | | | | | | |
|-------|------|----------|-----|-----|-----|-------------|
| 溪流の位置 | 溪流番号 | BN203533 | 溪流名 | 舟野1 | 所在地 | 大船渡市日頃市町字舟野 |
|-------|------|----------|-----|-----|-----|-------------|



凡例

- 基準地点
- 流下経路
(流下経路の色区分と床勾配)
- 0° ~ 2° (cyan)
- 2° ~ 3° (blue)
- 3° ~ 7° (green)
- 7° ~ 10° (orange)
- 10° ~ 15° (magenta)
- 15° ~ 20° (red)
- 20° ~ 30° (yellow)
- 30° ~ (dark yellow)
- 横断測線(耐力 ≤ 流体力) (red line)
- 横断測線(流体力 < 耐力) (yellow line)

| 危害のおそれのある土地の区域 | | 3000 |
|-------------------|--|--------------------------|
| 著しい危害のおそれのある土地の区域 | 土石流により建築物に作用すると想定される力が50kN/m ² を超える区域 | [Red hatched pattern] |
| | 土石流により建築物に作用すると想定される力が50kN/m ² 以下の区域 | [Orange hatched pattern] |
| 土石流の高さが以下の区域 | | [Red horizontal lines] |

