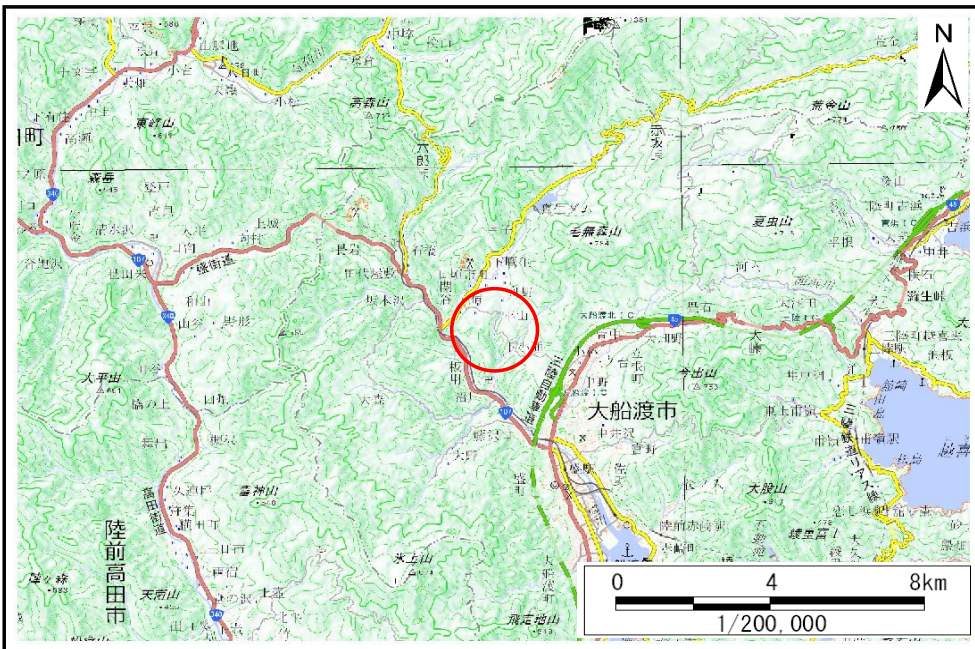


土砂災害防止に関する基礎調査(土石流)

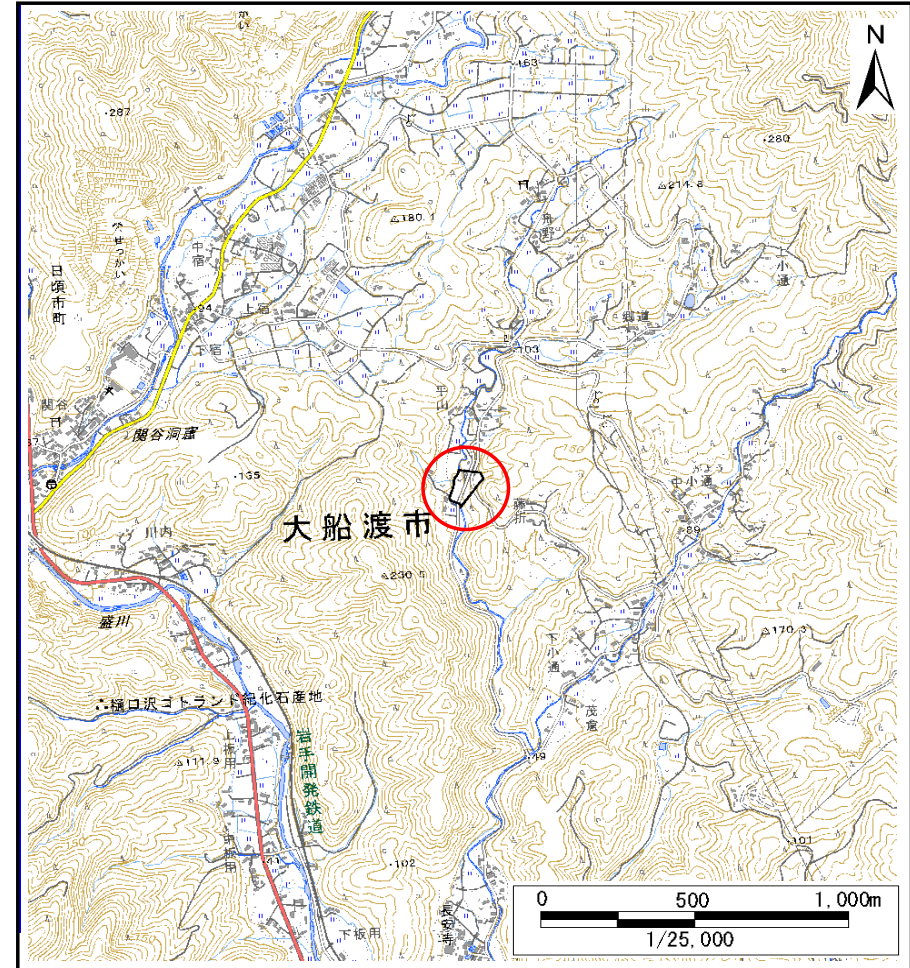
表紙 位置位置図

自然現象の種類	土石流
溪流番号	BN203532
水系名	盛川
河川名	盛川
溪流名	平山7
所在地	大船渡市日頃市町字平山
調査機関	岩手県沿岸広域振興局土木部大船渡土木センター



概況図(S=1:200,000)

国土地理院の電子地形図20000(地図画像)『一関』及び数値地図25000(地図画像)『盛』を掲載



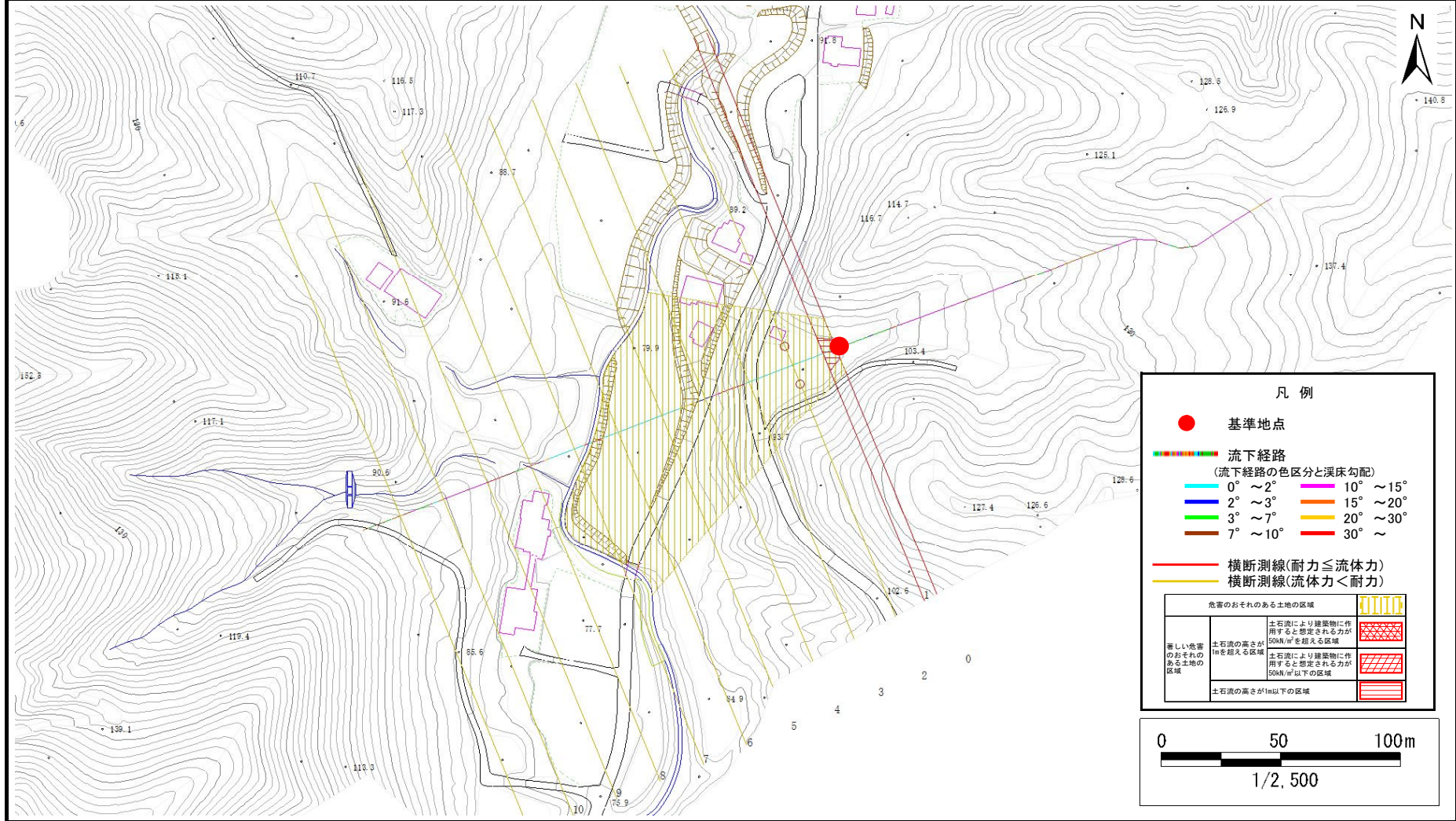
位置図(S=1:25,000)

土石流区域調査書

様式3-1 危害のおそれのある土地、著しい危害のおそれのある土地の設定図

調査年度	令和5年度
所在地	大船渡市日頃市町字平山

溪流の位置	溪流番号	BN203532	溪流名	平山7	所在地	大船渡市日頃市町字平山
-------	------	----------	-----	-----	-----	-------------



土石流区域調査書

様式3-2 建築物に作用すると想定される衝撃に関する事項

調査年度 **令和5年度**

溪流の位置	溪流番号	BN203532	溪流名	平山7	所在地	大船渡市日頃市町字平山	
横断測線番号	土石流の高さh(m)	土石流の流体力Fd(kN/m ²)	建築物の耐力P2(kN/m ²)	横断測線番号	土石流の高さh(m)	土石流の流体力Fd(kN/m ²)	建築物の耐力P2(kN/m ²)
No.0	0.75	23.12	9.65				
No.1	0.45	13.43	13.21				
No.2	0.45	9.68	15.08				
No.3	0.43	7.90	15.63				
No.4	0.41	8.77	16.40				
No.5	0.41	8.65	16.30				
No.6	0.43	7.82	15.65				
No.7	0.43	7.16	15.82				
No.8	0.42	5.72	16.04				
No.9	0.44	3.23	15.31				
No.10	0.55	1.52	12.51				
No.11	0.00	0.00	0.00				